

Wycena numer: **KR/1106/DS/25**

z dnia: 2025/05/16

Wykonawca wyceny : Dariusz Sieczka PZM 5.30

Właściciel: Zarząd Dróg Miasta Krakowa

Adres: ul. Centralna 53, 31-586 Kraków

Zadanie: Określenie wartości rynkowej pojazdu przed uszkodzeniem oraz jego wartości w stanie uszkodzonym

DANE IDENTYFIKACYJNE POJAZDU

Dane: [N] V-2025

Marka: WIELTON

Rok produkcji: 2006

Model: NS 34 36.0t

Wersja: ST

Nr rejestracyjny: SZO71A1

Rodzaj pojazdu: Naczepa

VIN: SUDNS1KTE66010384

Nr INFO-EKSPERT

188-00026

Okres eksploatacji pojazdu (06/05/15-25/05/16)

228 mies.

Dop. masa całkowita / Masa własna

34000 kg / 6920 kg

Rodzaj naczepy

skrzyniowa z oponami, burty aluminiowe

Liczba poziomów

1

Zawieszenie osi / Rozstaw osi

poduszki / 1310 mm

Długość / Szerokość / Wysokość

13730 mm / 2550 mm / 4000 mm

Wartość rynkowa netto wyżej zidentyfikowanego pojazdu, w stanie jak przed uszkodzeniem, określona na dzień wykonania opinii wynosi:

11100 PLN

Wartość netto pojazdu w stanie uszkodzonym ustalona na dzień wykonania opinii wynosi:

2400 PLN

ZAŁĄCZNIKI

- 1 Wycena wartości - druk podstawowy
- 2 Wycena wartości - arkusz kontrolny
- 3 Arkusz wyliczenia wartości pojazdu uszkodzonego
- 4 Dokumentacja fotograficzna

Wykonawca wyceny : Dariusz Siczka PZM 5.30

Właściciel: Zarząd Dróg Miasta Krakowa
Adres: ul. Centralna 53, 31-586 Kraków

Zadanie: Określenie wartości rynkowej pojazdu przed uszkodzeniem oraz jego wartości w stanie uszkodzonym

DANE IDENTYFIKACYJNE POJAZDU

Dane: [N] V-2025

Marka: WIELTON

Rok produkcji: 2006

Model: NS 34 36.0t

Wersja: ST

Nr rejestracyjny: SZO71A1

Rodzaj pojazdu: Naczepa

VIN: SUDNS1KTE66010384

Nr INFO-EKSPERT	188-00026
Okres eksploatacji pojazdu (06/05/15-25/05/16)	228 mies.
Dop. masa całkowita / Masa własna	34000 kg / 6920 kg
Rodzaj naczepy	skrzyniowa z oponami, burty aluminiowe
Liczba poziomów	1
Zawieszenie osi / Rozstaw osi	poduszki / 1310 mm
Długość / Szerokość / Wysokość	13730 mm / 2550 mm / 4000 mm

WYPOSAŻENIE STANDARDOWE (2004.04-2011.12)

Lp.	Nazwa elementu wyposażenia	Lp.	Nazwa elementu wyposażenia
1	ABS - system zapobiegający blokowaniu kół	13	Oslony p/najazdowe boczne
2	Błotniki 4 szt.	14	Opony pierwsza unoszona
3	Burty aluminiowe wysoko 600 mm	15	Platforma z regulacją poziomu
4	Dach przesuwany Edscha	16	Podłoga deska + sklejka wodoodporna, antypoślizgowa
5	Drabinka aluminiowa	17	Podpory dwuzakresowe
6	Fartuchy p/błotne tylne	18	Skrzynka narzędziowa
7	Kliny pod koła 2 szt.	19	Sworznice sprężynowe królewski 2"
8	Kłonicie łamane	20	System hamulcowy elektroniczny EBS
9	Koło zapasowe	21	Obrotowa przegroda przednia aluminium/sklejka
10	Kosz na koło zapasowe	22	Wiatła boczne obrysowe
11	Opony 385/65 R22.5	23	Uchwyty do mocowania ładunków
12	Opona celna	24	Zawieszenie pneumatyczne

OPISY DOTYCZĄCE POJAZDU

Naczepa Wielton. Szacowany rok produkcji - 2006. - brak dokumentów rejestracyjnych.
Rok produkcji ustalono na podstawie nr. vin. i tabliczki znamionowej.

Pojazd po długotrwałym postoju, posiada następujące uszkodzenia:

- elementy nośne - podłoga, wsporniki - korozja
- przegroda przednia - obicia, odkształcenia
- opony - lada napraw, miejscowo rozerwana
- opony - ze względu na długotrwały postój - zużyte, sprężynowane
- obrót kół - korozja

Brak możliwości uruchomienia - brak kluczyków, brak możliwości odczytu wskaźnika drogomierza - brak akumulatora.

Wymaga przeglądu i naprawy celem uruchomienia.

Koszt ewentualnego uruchomienia i niezbędnych napraw przekracza wartość pojazdu.

Przywrócenie pojazdu do eksploatacji jest ekonomicznie nieuzasadnione.

W obecnym stanie wartość pojazdu jest równa wartości jego złomu

Przeznaczenie - kasacja pojazdu.

Oględziny pojazdu wykonane w dniu 12.05.2025 r. przy ulicy Turowicza w Krakowie w obecności pracownika ochrony.

ZASTRZEŻENIA OGRANICZAJĄCE:

· Rzeczoznawca nie bierze odpowiedzialności za wady ukryte /fizyczne i prawne/ niemniej do stwierdzenia metodami, którymi przeprowadzono badania i ewentualne skutki wynikające z dalszego użytkowania przedmiotu wyceny

· Niniejsze oszacowanie nie jest ekspertyzą stanu technicznego przedmiotu wyceny i za takie nie może być uznawane, nie jest także gwarancją kompletności oraz sprawności przedmiotu wyceny

· Powyższe opracowanie nie może być traktowane jako gwarancja sprzedaży przedmiotu wyceny za oszacowaną wartość

· Nie przeprowadzono badania prawdziwości ani poprawności danych identyfikacyjnych przedmiotu wyceny, w tym m.in. numerów fabrycznych i roku produkcji

· Rzeczoznawca nie ponosi odpowiedzialności za ewentualne szkody powstałe z oparcia się na stanie przedmiotu wyceny wynikającym z przedstawionych przez zamawiającego wycen informacji, jeżeli brak było podstaw do kwestionowania ich zgodnie ze stanem rzeczywistym lub te ustalenie stanu rzeczywistego przez rzeczoznawcę było niemniej lub znacznie utrudnione

KOREKTY

WARTOŚĆ BAZOWA NETTO (228 mies.)	11 100 PLN
----------------------------------	-------	-------------------

Wartość rynkowa netto wyżej zidentyfikowanego pojazdu, w stanie jak przed szkodą, określona na dzień wykonania opinii wynosi:

11100 PLN

(słownie: jednaście tysięcy złotych)

Wartość netto pojazdu w stanie uszkodzonym ustalona na dzień wykonania opinii wynosi:

2400 PLN

(słownie: dwa tysiące czterysta złotych)

Wartości określono na podstawie:

- notowa wartości rynkowych z bazy pojazdów "Komputerowego Systemu INFO-EKSPERT" na V-2025 zaakceptowanych przez wykonawcę opinii,
- korekt mających wpływ na wartość pojazdu,
- analizy zbywalności pojazdu uszkodzonego.

ARKUSZ USTALENIA WARTO CI POJAZDUdo wyceny nr: **KR/1106/DS/25**

z dnia: 2025/05/16

Wykonawca wyceny : Dariusz Sieczka PZM 5.30

Wła ciciel: Zarz d Dróg Miasta Krakowa

Adres: ul. Centralna 53, 31-586 Kraków

Zadanie: Okre lenie warto ci rynkowej pojazdu przed szkod oraz jego warto ci w stanie uszkodzonym

DANE IDENTYFIKACYJNE POJAZDU

Dane: [N] V-2025

Marka: WIELTON

Rok produkcji: 2006

Model: NS 34 36.0t

Wersja: ST

Nr rejestracyjny: SZO71A1

Rodzaj pojazdu: Naczepa

Nr IE: 188-00026

USTALENIE WARTO CI POJAZDU

Ostatnia cena nowego pojazdu: 109 350 PLN netto na 04/2004

KATALOG WARTO CI BAZOWYCH (NETTO):

rok	mies.	wart. z katal. [PLN]	wart. zadana [PLN]
2011	05	14650	14650
2010	05	13650	13650
2009	05	12950	12950
2008	05	12300	12300
2007	05	11700	11700
2006	05	11100	11100
WARTO BAZOWA NETTO (228 mies.)			11 100 PLN

Normatywny okres eksploatacji	228 mies.
Rzeczywisty okres eksploatacji	228 mies.

LISTA WYPOSA ENIA:

Lista wyposa enia na podstawie informacji z bazy danych na okres: 2004.04-2011.12

Przebieg normatywny	0 km
---------------------	-------	-------------

WARTO RYNKOWA NETTO PO ZAOKR GLENIU	11 100 PLN
--	-------	-------------------

ARKUSZ USTALENIA WARTO CI POJAZDU W STANIE USZKODZONYM

do wyceny nr: KR/1106/DS/25

z dnia: 2025/05/16

Wykonawca wyceny : Dariusz Sieczka PZM 5.30

Wła ciciel: Zarz d Dróg Miasta Krakowa

Adres: ul. Centralna 53, 31-586 Kraków

Zadanie: Okre lenie warto ci rynkowej pojazdu przed szkod oraz jego warto ci w stanie uszkodzonym

DANE IDENTYFIKACYJNE POJAZDU

Dane: [N] V-2025

Marka: WIELTON

Rok produkcji: 2006

Model: NS 34 36.0t

Wersja: ST

Nr rejestracyjny: SZO71A1

Rodzaj pojazdu: Naczepa

Nr IE: 188-00026

Warto pojazdu nieuszkodzonego (zało ony wiek pojazdu jak w dniu wyceny - 228 mies.) . **11 100 PLN**

Współczynnik amortyzacji pojazdu 0,12

WYCENA ZESPOŁÓW POJAZDU

L.p.	Nazwa zespołu	Udział [%]	Zniszczenie [%]	Wart. poz. zesp. [PLN]
1	Wyposa enie	11	16	1 026
2	Zawieszenie I osi	10	30	777
3	Zawieszenie II osi	10	30	777
4	Zawieszenie III osi	10	30	777
5	Rama	14	24	1 181
6	Nadwozie ładunkowe	36	18	3 277
7	Reszta	9	10	899
Bazowa warto głównych zespołów pojazdu				8 714 PLN

WYLICZENIE WARTO CI POJAZDU W STANIE USZKODZONYM**Metoda stopnia uszkodzenia**

Warto pojazdu nieuszkodzonego przy zało onym wieku	11 100 PLN
Stopie uszkodzenia	0,2150 8 714 PLN
Współczynnik stopnia uszkodzenia	0,54 4 705 PLN
Współczynnik uszkodze ukrytych	0,92 4 329 PLN
Współczynnik zbywalno ci pojazdu uszkodzonego	0,32 1 385 PLN

Metoda odzysku cz ciSzacunkowa warto złomu **3 400 PLN****PODSUMOWANIE**

Warto pojazdu uszkodzonego okre lona: Metod odzysku cz ci.	3 400 PLN
Współczynnik ekspercki	0,70 2 380 PLN

Komentarz

Urelnienie

WARTO RYNKOWA NETTO PO ZAOKR GLENIU	11 100 PLN
Zaokr głona warto pojazdu uszkodzonego	2 400 PLN
Ró nica warto ci pojazdu przed i po szkodzie	8 700 PLN

DOKUMENTACJA FOTOGRAFICZNA

do wyceny nr: KR/1106/DS/25

z dnia: 2025/05/16

DANE IDENTYFIKACYJNE POJAZDU

Dane: [N] V-2025

Marka: WIELTON

Rok produkcji: 2006

Model: NS 34 36.0t

Wersja: ST

Nr rejestracyjny: SZO71A1

Rodzaj pojazdu: Naczepa



IMG_2667



IMG_2671



IMG_2684



IMG_2685



IMG_2690



IMG_2670



IMG_2673



IMG_2688



IMG_2691



IMG_2668



IMG_2686



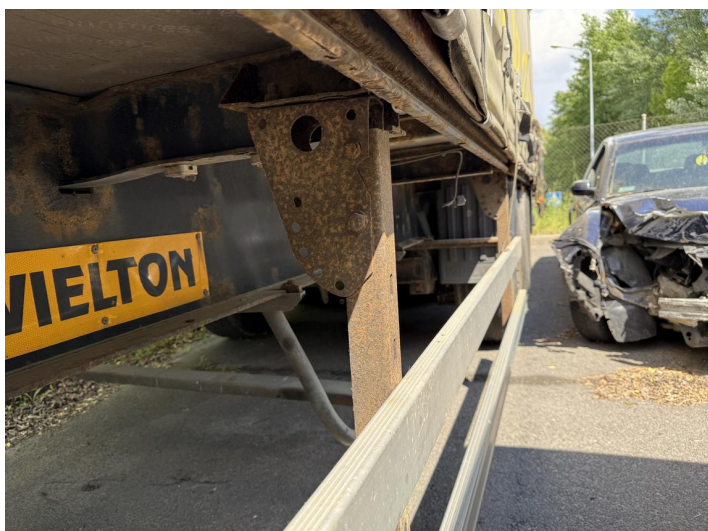
IMG_2695



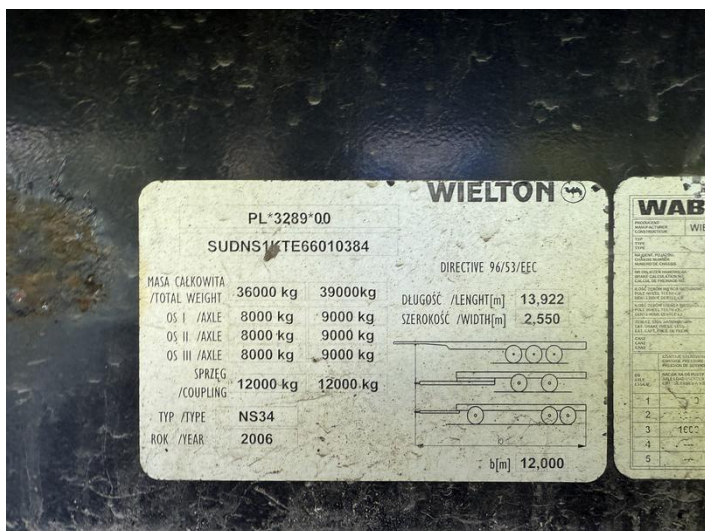
IMG_2698



IMG_2669



IMG_2672



IMG_2696