

Wycena numer: KR/1006/DS/24/22

z dnia: 2024/09/25

Wykonawca wyceny : Dariusz Sieczka PZM 5.30

Właściciel: Zarząd Dróg Miasta Krakowa

Adres: ul. Centralna 53, 31-586 Kraków

Zadanie: Określenie wartości rynkowej pojazdu przed uszkodzeniem oraz jego wartości w stanie uszkodzonym

DANE IDENTYFIKACYJNE POJAZDU

Dane: [O] IX-2024

Marka: SKODA

Rok produkcji: 1988

Model: 120 1.2

Wersja: L

Nr rejestracyjny: KVA1601

Rodzaj pojazdu: Samochód osobowy

VIN: TMB12M00LK3718136

Nr INFO-EKSPERT	034-00013
Okres eksploatacji pojazdu (88/05/15-24/09/25)	436 mies.
Kolor powłoki lakierowej, (rodzaj lakieru)	biały 1-warstwowy typu uni
Dop. masa całkowita	1290 kg
Rodzaj nadwozia	sedan 4 drzwiowy
Jednostka napędowa	z zapłonem iskrowym (gaźnik)
Pojemność / Moc silnika	1174 ccm / 35kW (48KM)
Liczba cylindrów / Układ cylindrów / Liczba zaworów	4 / rzędowy / 8
Rodzaj skrzyni biegów	manualna
Rodzaj napędu	tylny zblokowany (4x2)

Wartość rynkowa brutto wyżej zidentyfikowanego pojazdu, w stanie jak przed uszkodzeniem, określona na dzień wykonania opinii wynosi:

9500 PLN w tym VAT (23,0%) 1776,42 PLN

Wartość brutto pojazdu w stanie uszkodzonym określona na dzień wykonania opinii wynosi:

3200 PLN w tym VAT (23,0%) 598,37 PLN

ZAŁĄCZNIKI

- 1 Wycena wartości - druk podstawowy
- 2 Wycena wartości - arkusz kontrolny
- 3 Arkusz wyliczenia wartości pojazdu uszkodzonego
- 4 Dokumentacja fotograficzna

Wykonawca wyceny : Dariusz Sieczka PZM 5.30

Właściciel: Zarząd Dróg Miasta Krakowa

Adres: ul. Centralna 53, 31-586 Kraków

Zadanie: Określenie wartości rynkowej pojazdu przed szkodą oraz jego wartości w stanie uszkodzonym

DANE IDENTYFIKACYJNE POJAZDU

Dane: [O] IX-2024

Marka: SKODA

Rok produkcji: 1988

Model: 120 1.2

Wersja: L

Nr rejestracyjny: KVA1601

Rodzaj pojazdu: Samochód osobowy

VIN: TMB12M00LK3718136

Nr INFO-EKSPERT

034-00013

Okres eksploatacji pojazdu (88/05/15-24/09/25)

436 mies.

Kolor powłoki lakierowej, (rodzaj lakieru)

biały 1-warstwowy typu uni

Dop. masa całkowita

1290 kg

Rodzaj nadwozia

sedan 4 drzwiowy

Jednostka napędowa

z zapłonem iskrowym (gaźnik)

Pojemność / Moc silnika

1174 ccm / 35kW (48KM)

Liczba cylindrów / Układ cylindrów / Liczba zaworów

4 / rzędowy / 8

Rodzaj skrzyni biegów

manualna

Rodzaj napędu

tylny zblokowany (4x2)

WYPOSAŻENIE STANDARDOWE (1988.01-1990.12)**Lp. Nazwa elementu wyposażenia****Lp. Nazwa elementu wyposażenia**

1 Zagłówki foteli przednich

WYPOSAŻENIE DODATKOWE**Lp. Nazwa elementu wyposażenia****Wartość [PLN]**

1 + wiatła p/mgienne przednie

39

OPISY DOTYCZĄCE POJAZDU

Skoda 120L. Szacowany rok produkcji - 1988. - brak dokumentów rejestracyjnych.

Rok produkcji ustalono na podstawie nr. vin udostępnionego przez ZDMK w Krakowie.

Pojazd zamknięty, po długotrwałym postoju, posiada następujące uszkodzenia:

- błotnik PP - zagięty

- powłoka lakierowa całego pojazdu - drobne rysy, zmatowienia lakieru

- opony - zużycie w 100%

Przeznaczenie - ze względu na stan utrzymania oraz unikatowość pojazdu, możliwa dalsza eksploatacja po przeprowadzeniu niezbędnych napraw oraz przeglądów.

Oględziny pojazdu wykonane w dniu 13.09.2024 r. przy ulicy Rzebika w Krakowie w obecności pracownika ochrony.

ZASTRZEŻENIA OGRANICZAJĄCE:

- Rzeczoznawca nie bierze odpowiedzialności za wady ukryte /fizyczne i prawne/ niemożliwe do stwierdzenia metodami, którymi przeprowadzono badania i ewentualne skutki wynikające z dalszego użytkowania przedmiotu wyceny
- Niniejsze oszacowanie nie jest ekspertyzą stanu technicznego przedmiotu wyceny i za takie nie może być uznawane, nie jest także gwarancją kompletności oraz sprawności przedmiotu wyceny
- Powyższe opracowanie nie może być traktowane jako gwarancja sprzedaży przedmiotu wyceny za oszacowaną wartość
- Nie przeprowadzono badania prawdziwości ani poprawności danych identyfikacyjnych przedmiotu wyceny, w tym m.in. numerów fabrycznych i roku produkcji
- Rzeczoznawca nie ponosi odpowiedzialności za ewentualne szkody powstałe z oparcia się na stanie przedmiotu wyceny wynikającym z przedstawionych przez zamawiającego wycen informacji, jeżeli brak było podstaw do kwestionowania ich zgodnie ze stanem rzeczywistym lub te ustalenie stanu rzeczywistego przez rzeczoznawcę było niemożliwe lub znacznie utrudnione

KOREKTY

WARTOŚĆ BAZOWA BRUTTO (436 mies.) *	9 500 PLN
KOREKTA ZA WYPOSAŻENIE DODATKOWE	39 PLN

Wyposażenie pojazdu powoduje powiększenie wartości pojazdu, gdy jest wyposażeniem ponadstandardowym oraz jest sprawne, czyli zdolne do spełnienia swojej funkcji. Wielkość korekty wartości bazowej, związanej z wyposażeniem dodatkowym pojazdu została określona na podstawie udziału tego wyposażenia w wartości standardowo wyposażonego nowego pojazdu z uwzględnieniem amortyzacji pojazdu i związanej amortyzacji jego wyposażenia.

Wartość rynkowa brutto wyżej zidentyfikowanego pojazdu, w stanie jak przed uszkodzeniem, określona na dzień wykonania opinii wynosi:

9500 PLN

(słownie: dziewięć tysięcy pięćset złotych)

w tym VAT (23,0%) 1776,42 PLN

Wartość brutto pojazdu w stanie uszkodzonym określona na dzień wykonania opinii wynosi:

3200 PLN

(słownie: trzy tysiące dwieście złotych)

w tym VAT (23,0%) 598,37 PLN

Wartości określono na podstawie:

- notowa wartości rynkowych ustalonych przez wykonawcę opinii,
- korekty mających wpływ na wartość pojazdu,
- analizy zbywalności pojazdu uszkodzonego.

ARKUSZ USTALENIA WARTO CI POJAZDU

do wyceny nr: KR/1006/DS/24/22

z dnia: 2024/09/25

Wykonawca wyceny : Dariusz Siczka PZM 5.30

Wła ciciel: Zarz d Dróg Miasta Krakowa

Adres: ul. Centralna 53, 31-586 Kraków

Zadanie: Okre lenie warto ci rynkowej pojazdu przed szkod oraz jego warto ci w stanie uszkodzonym

DANE IDENTYFIKACYJNE POJAZDU

Dane: [O] IX-2024

Marka: SKODA

Rok produkcji: 1988

Model: 120 1.2

Wersja: L

Nr rejestracyjny: KVA1601

Rodzaj pojazdu: Samochód osobowy

Nr IE: 034-00013

USTALENIE WARTO CI POJAZDU**KATALOG WARTO CI BAZOWYCH (BRUTTO):**

rok	mies.	wart. z katal. [PLN]	wart. zadana [PLN]	
1988	05		9500	
WARTO	BAZOWA BRUTTO (436 mies.) *			9 500 PLN

Normatywny okres eksploatacji	436 mies.
Rzeczywisty okres eksploatacji	436 mies.

LISTA WYPOSA ENIA:

Lista wyposa enia na podstawie informacji z bazy danych na okres: 1988.01-1990.12

WYPOSA ENIE DODATKOWE:

L.p.	Nazwa elementu wyposa enia	wta	data zam.	wpa	[%]	Wsp.	Wart. [PLN]
1+	wiatła p/mgielne przednie	1,00			1,38	0,30	39
	KOREKTA ZA WYPOSA ENIE DODATKOWE						39 PLN
	KOREKTA ZA WYPOSA ENIE						39 PLN po korekcie:

+ - element zadany z listy ogólnej lub dodany jako nowy element przez wyceniaj cego

WARTO	RYNKOWA BRUTTO PO ZAOKR GLENIU					9 500 PLN
--------------	---------------------------------------	-------	--	--	--	--	------------------

ARKUSZ USTALENIA WARTO CI POJAZDU W STANIE USZKODZONYM

do wyceny nr: KR/1006/DS/24/22

z dnia: 2024/09/25

Wykonawca wyceny : Dariusz Sieczka PZM 5.30

Wła ciciel: Zarz d Dróg Miasta Krakowa

Adres: ul. Centralna 53, 31-586 Kraków

Zadanie: Okre lenie warto ci rynkowej pojazdu przed szkod oraz jego warto ci w stanie uszkodzonym

DANE IDENTYFIKACYJNE POJAZDU	Dane: [O] IX-2024
-------------------------------------	-------------------

Marka: SKODA

Rok produkcji: 1988

Model: 120 1.2

Wersja: L

Nr rejestracyjny: KVA1601

Rodzaj pojazdu: Samochód osobowy

Nr IE: 034-00013

Warto pojazdu nieuszkodzonego (zało ony wiek pojazdu jak w dniu wyceny - 436 mies.) . **9 500 PLN**

Współczynnik amortyzacji pojazdu 0,22

CZ CI DO NAPRAWY

L.p.	Nazwa elementu	Lewy/Prawy
1 Nadwozie lakierowane		
1	Pokrywa przednia	
2	Błotnik przedni	LiP
3	Drzwi boczne przednie	LiP
4	Drzwi boczne tylne	LiP
5	Pokrywa tylna	
6	Błotnik tylny	LiP
3 Silnik z osprz tem		
7	Nap d rozrz du z obudow	
5 Zawieszenie przednie z układem kierowniczym		
8	Tarcza hamulcowa (b ben hamulcowy)	LiP
9	Zacisk hamulca (rozpieracz) z osłon i elementami ciernymi (LiP
6 Zawieszenie tylne		
10	Tarcza hamulcowa / b ben	LiP
11	Zacisk hamulca (rozpieracz) z osłon i elementami ciernymi (LiP

CZ CI DO WYMIANY

L.p.	Nazwa elementu	Lewy/Prawy
7 Reszta		
1	Opona koła przedniego	LiP
2	Akumulator	
3	Opona koła tylnego	LiP

WYCENA ZESPOŁÓW POJAZDU

L.p.	Nazwa zespołu	Udział [%]	Zniszczenie [%]	Wart. poz. zesp. [PLN]
1	Nadwozie lakierowane	28	13	2 314
2	Wyposa enie nadwozia	30	0	2 850
3	Silnik z osprz tem	16	2	1 490
4	Układ nap dowy	9	0	855
5	Zawieszenie przednie z układem kierowniczym	8	6	714
6	Zawieszenie tylne	4	8	350
7	Reszta	5	18	390
Bazowa warto głównych zespołów pojazdu				8 963 PLN

WYLICZENIE WARTO CI POJAZDU W STANIE USZKODZONYM

Metoda zredukowanego kosztu naprawy w oparciu o szacunkowy koszt naprawy

Warto pojazdu nieuszkodzonego przy założonym wieku		9 500 PLN
Koszt naprawy oszacowany na podstawie obrazu uszkodze	14 854 PLN	
Współczynnik redukcji kosztu cz ci	0,30	
Współczynnik redukcji pozostałych składników naprawy	0,65	
Współczynnik zmiany kosztu naprawy	0,80	
Zredukowany koszt naprawy	6 344 PLN	3 155 PLN

Metoda stopnia uszkodzenia

Warto pojazdu nieuszkodzonego przy założonym wieku		9 500 PLN
Stopie uszkodzenia	0,0565	8 963 PLN
Współczynnik stopnia uszkodzenia	0,82	7 349 PLN
Współczynnik uszkodze ukrytych	0,96	7 055 PLN
Współczynnik zbywalno ci pojazdu uszkodzonego	0,16	1 129 PLN

PODSUMOWANIE

Warto pojazdu uszkodzonego okre lona: Metod zredukowanego kosztu naprawy. ..		3 156 PLN
WARTO RYNKOWA BRUTTO PO ZAOKR GLENIU		9 500 PLN
Zaokr glona warto pojazdu uszkodzonego		3 200 PLN
Ró nica warto ci pojazdu przed i po szkodzie		6 300 PLN
Współczynnik kosztu naprawy wzg. warto ci rynkowej		1,56

DOKUMENTACJA FOTOGRAFICZNA

do wyceny nr: KR/1006/DS/24/22

z dnia: 2024/09/25

DANE IDENTYFIKACYJNE POJAZDU

Dane: [O] IX-2024

Marka: SKODA

Rok produkcji: 1988

Model: 120 1.2

Wersja: L

Nr rejestracyjny: KVA1601

Rodzaj pojazdu: Samochód osobowy



IMG_8251



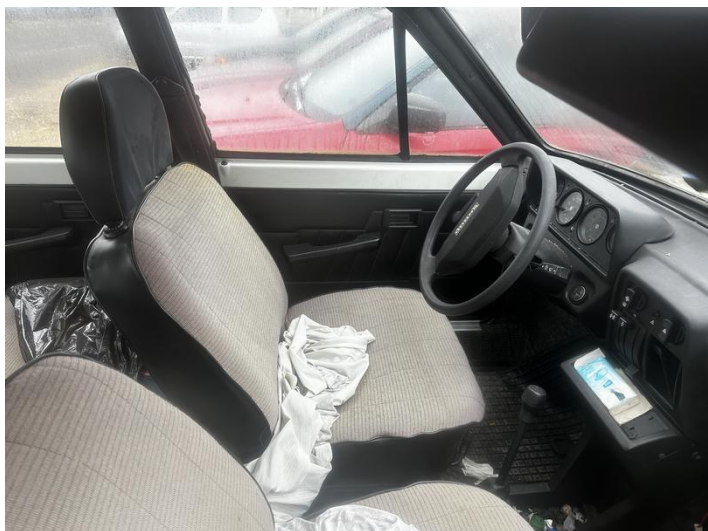
IMG_8252



IMG_8255



IMG_8256



IMG_8254



IMG_8257



IMG_8258



IMG_8259