

Wycena numer: 178/BR/2024/32

z dnia: 2024/03/20

Wykonawca wyceny : Dariusz Sieczka PZM 5.30

Właściciel: Zarząd Dróg Miasta Krakowa

Adres: ul. Centralna 53, 31-586 Kraków

Zadanie: Określenie wartości rynkowej pojazdu przed szkodą oraz jego wartości w stanie uszkodzonym

DANE IDENTYFIKACYJNE POJAZDU

Dane: [O] III-2024

Marka: CITROËN

Rok produkcji: 2009

Model: C3 Picasso 1.4 VTi MR`09 E5

Wersja: SX

Nr rejestracyjny: KR755SX

Rodzaj pojazdu: Samochód osobowy

VIN: VF7SH8FSC9T521333

Nr INFO-EKSPERT

008-02552

Okres eksploatacji pojazdu (09/05/15-24/03/20)

178 mies.

Kolor powłoki lakierowej, (rodzaj lakieru)

czerwony 2-warstwowy z efektem metalicznym

Dop. masa całkowita

1753 kg

Rodzaj nadwozia

minivan 5 drzwiowy

Jednostka napędowa

z zapłonem iskrowym (wtrysk)

Pojemność / Moc silnika

1397 ccm / 70kW (95KM)

Liczba cylindrów / Układ cylindrów / Liczba zaworów

4 / rzędowy / 16

Rodzaj skrzyni biegów

manualna

Rodzaj napędu

przedni (4x2)

Wartość rynkowa brutto wyżej zidentyfikowanego pojazdu, w stanie jak przed szkodą, określona na dzień wykonania opinii wynosi:

10300 PLN w tym VAT (23,0%) 1926,02 PLN

Wartość brutto pojazdu w stanie uszkodzonym określona na dzień wykonania opinii wynosi:

2100 PLN w tym VAT (23,0%) 392,68 PLN

ZAWARTOŚĆ CZYNKI

- 1 Wycena wartości - druk podstawowy
- 2 Wycena wartości - arkusz kontrolny
- 3 Arkusz wyliczenia wartości pojazdu uszkodzonego
- 4 Dokumentacja fotograficzna

Wykonawca wyceny : Dariusz Sieczka PZM 5.30

Właściciel: Zarząd Dróg Miasta Krakowa

Adres: ul. Centralna 53, 31-586 Kraków

Zadanie: Określenie wartości rynkowej pojazdu przed szkodą oraz jego wartości w stanie uszkodzonym

DANE IDENTYFIKACYJNE POJAZDU

Dane: [O] III-2024

Marka: CITROËN

Rok produkcji: 2009

Model: C3 Picasso 1.4 VTi MR`09 E5

Wersja: SX

Nr rejestracyjny: KR755SX

Rodzaj pojazdu: Samochód osobowy

VIN: VF7SH8FSC9T521333

Nr INFO-EKSPERT

008-02552

Okres eksploatacji pojazdu (09/05/15-24/03/20)

178 mies.

Kolor powłoki lakierowej, (rodzaj lakieru)

czerwony 2-warstwowy z efektem metalicznym

Dop. masa całkowita

1753 kg

Rodzaj nadwozia

minivan 5 drzwiowy

Jednostka napędowa

z zapłonem iskrowym (wtrysk)

Pojemność / Moc silnika

1397 ccm / 70kW (95KM)

Liczba cylindrów / Układ cylindrów / Liczba zaworów

4 / rzędowy / 16

Rodzaj skrzyni biegów

manualna

Rodzaj napędu

przedni (4x2)

WYPOSAŻENIE STANDARDOWE (2009.03-2010.01)

Lp.	Nazwa elementu wyposażenia	Lp.	Nazwa elementu wyposażenia
1	Gniazdo 12V	9	Siedzenia tylne dzielone asymetrycznie
2	Immobilizer	10	Siedzenia tylne składane
3	Klimatyzacja	11	Siedzenia tylne z regulacją wzdłużną
4	Kolumna kierownicy regulowana	12	Szyby przednie regulowane elektrycznie
5	Komputer pokładowy	13	Wiatrołuk dodatkowe STOP
6	Lusterka zewnętrzne regulowane elektrycznie	14	Wspomaganie układu kierowniczego elektromechaniczne Servotronic
7	Poduszka powietrzna kierowcy	15	Zagłówki siedzeń tylnych 3 szt.
8	Poduszka powietrzna pasażera z możliwością odłączenia	16	Zamek centralny zdalnie sterowany

Lp. Nazwa pakietu / elementu pakietu wyposażenia standardowego

- ABS + EBD + system wspomagania nagłego hamowania
ABS - system zapobiegający blokowaniu kół
System wspomagania nagłego hamowania
System dystrybucji siły hamowania elektroniczny EBD

WYPOSAŻENIE DODATKOWE

Lp.	Nazwa elementu wyposażenia	Wartość [PLN]
1	Lakier metalizowany	311

OPIS ZAMONTOWANEGO W POJE DZIE OGUMIENIA

Koło	Marka, typ	Bieżnik [mm]	Zużycie [%]
Przednie lewe:	STOMIL OLSZTYN 195/65 R15 91H ROAD PERFORMANCE TL	4,0	66
Przednie prawe:	STOMIL OLSZTYN 195/65 R15 91H ROAD PERFORMANCE TL	4,0	66
Tyłne lewe:	STOMIL OLSZTYN 195/65 R15 91H ROAD PERFORMANCE TL	4,0	66
Tyłne prawe:	STOMIL OLSZTYN 195/65 R15 91H ROAD PERFORMANCE TL	4,0	66

OPISY DOTYCZĄCE POJAZDU

Citroen C4. Szacowany rok produkcji - 2009. - brak dokumentów rejestracyjnych.
Numer VIN odczytano z tabliczki znamionowej.

Pojazd po długotrwałym postoju, posiada następujące uszkodzenia:

- dach - zdeformowany
- reflektor PL - stłuczony klosz
- zderzak P - zarysowania
- błotnik PP - zarysowania
- błotnik TL, TP - odkształcony
- drzwi TP - zarysowane
- zderzak T - odkształcony
- podsufitka - oberwana
- szyba drzwi TL - brak

Brak możliwości uruchomienia - brak kluczyków, brak możliwości odczytu wskazań drogomierza.
Wymaga przeglądu i naprawy celem uruchomienia.

Koszt ewentualnego uruchomienia i niezbędnych napraw przekracza wartość pojazdu.

Przeznaczenie - możliwość dalszej eksploatacji po przeprowadzeniu niezbędnych napraw oraz przeglądu.

Oględziny pojazdu wykonane w dniu 14.03.2024 r. przy ulicy Rzebika w Krakowie w obecności pracownika ochrony.

ZASTRZEŻENIA OGRANICZAJĄCE:

- Rzeczoznawca nie bierze odpowiedzialności za wady ukryte /fizyczne i prawne/ niemoliwe do stwierdzenia metodami, którymi przeprowadzono badania i ewentualne skutki wynikające z dalszego użytkowania przedmiotu wyceny
- Niniejsze oszacowanie nie jest ekspertyzą stanu technicznego przedmiotu wyceny i za takie nie może być uznawane, nie jest także gwarancją kompletności oraz sprawności przedmiotu wyceny
- Powyższe opracowanie nie może być traktowane jako gwarancja sprzedaży przedmiotu wyceny za oszacowaną wartość
- Nie przeprowadzono badań prawdziwości ani poprawności danych identyfikacyjnych przedmiotu wyceny, w tym m.in. numerów fabrycznych i roku produkcji
- Rzeczoznawca nie ponosi odpowiedzialności za ewentualne szkody powstałe z oparcia się na stanie przedmiotu wyceny wynikającym z przedstawionych przez zamawiającego wycen informacji, jeżeli brak było podstaw do kwestionowania ich zgodnie ze stanem rzeczywistym lub te ustalenie stanu rzeczywistego przez rzeczoznawcę było niemoliwe lub znacznie utrudnione

KOREKTY

WARTO	BAZOWA BRUTTO (178 mies.)	14 700 PLN
	KOREKTA ZA WYPOSA ENIE DODATKOWE	311 PLN

Wyposa enie pojazdu powoduje powi kszenie warto ci pojazdu, gdy jest wyposa eniem ponadstandardowym oraz jest sprawne, czyli zdolne do spehnienia swojej funkcji. Wielko korekty warto ci bazowej, zwi zanej z wyposa eniem dodatkowym pojazdu została okre lona na podstawie udziału tego wyposa enia w warto ci standardowo wyposa onego nowego pojazdu z uwzgl dnieniem amortyzacji pojazdu i zwi kszonej amortyzacji jego wyposa enia.

KOREKTA ZA OGUMIENIE		- 161 PLN
-----------------------------------	--	------------------

Korekta uwzgl dnia wpływ stanu ogumienia na warto pojazdu. Zu ycie poszczególnych opon zostało okre lone z uwzgl dnieniem zmierzonej wysoko ci ich bie nika. Punktem odniesienia jest ogumienie o zu yciu 50%.

KOREKTY RÓ NE		- 4 502 PLN
----------------------------	--	--------------------

W tym:	[%]	Wart. [PLN]
Mo liwe uszk. ukryte, braki kompletacji	-15,0	-2 251
Brak kluczy, brak dokumentów	-15,0	-2 251

Warto rynkowa brutto wy ej zidentyfikowanego pojazdu, w stanie jak przed szkod , okre lona na dzie wykonania opinii wynosi:

10300 PLN

(słownie: dziesi tysi cy trzysta złotych)

w tym VAT (23,0%) 1926,02 PLN

Warto brutto pojazdu w stanie uszkodzonym okre lona na dzie wykonania opinii wynosi:

2100 PLN

(słownie: dwa tysi ce sto złotych)

w tym VAT (23,0%) 392,68 PLN

Warto ci okre lono na podstawie:

- notowa warto ci rynkowych z bazy pojazdów "Komputerowego Systemu INFO-EKSPERT" na III-2024 zaakceptowanych przez wykonawc opinii,
- korekt maj cych wpływ na warto pojazdu,
- analizy zbywalno ci pojazdu uszkodzonego.

ARKUSZ USTALENIA WARTO CI POJAZDU

do wyceny nr: 178/BR/2024/32

z dnia: 2024/03/20

Wykonawca wyceny : Dariusz Sieczka PZM 5.30

Wła ciciel: Zarz d Dróg Miasta Krakowa

Adres: ul. Centralna 53, 31-586 Kraków

Zadanie: Okre lenie warto ci rynkowej pojazdu przed szkod oraz jego warto ci w stanie uszkodzonym

DANE IDENTYFIKACYJNE POJAZDU

Dane: [O] III-2024

Marka: CITROËN

Rok produkcji: 2009

Model: C3 Picasso 1.4 VTi MR`09 E5

Wersja: SX

Nr rejestracyjny: KR755SX

Rodzaj pojazdu: Samochód osobowy

Nr IE: 008-02552

USTALENIE WARTO CI POJAZDU

Ostatnia cena nowego pojazdu: 54 000 PLN brutto na 12/2010

KATALOG WARTO CI BAZOWYCH (BRUTTO):

rok	mies.	wart. z katal. [PLN]	wart. zadana [PLN]	
2010	05	15650	15650	
2009	05	14700	14700	
WARTO	BAZOWA BRUTTO (178 mies.)			14 700 PLN

Normatywny okres eksploatacji **178 mies.**Rzeczywisty okres eksploatacji **178 mies.****LISTA WYPOSA ENIA:**

Lista wyposa enia na podstawie informacji z bazy danych na okres: 2009.03-2010.01

WYPOSA ENIE DODATKOWE:

L.p.	Nazwa elementu wyposa enia	wta	data zam.	wpa	[%]	Wsp.	Wart. [PLN]
1	Lakier metalizowany	0,50			3,26	0,65	311
	KOREKTA ZA WYPOSA ENIE DODATKOWE						311 PLN
	KOREKTA ZA WYPOSA ENIE					311 PLN po korekcie:	15 011 PLN

Przebieg normatywny **184 400 km****ZASTOSOWANE KOREKTY RÓ NE:**

Opis korekty	[%]	Wart. [PLN]
Mo liwe uszk. ukryte, braki kompletacji	-15,0	-2 251
Brak kluczy, brak dokumentów	-15,0	-2 251
KOREKTY RÓ NE		- 4 502 PLN po korekcie: 10 509 PLN

STAN OGUMIENIA:

O	Koło	Cena	Zu .	Bie n	Koło	Cena	Zu .	Bie n	Koło	Cena	Zu .	Bie n	Koło	Cena	Zu .	Bie n
		[PLN]	[%]	[mm]		[PLN]	[%]	[mm]		[PLN]	[%]	[mm]		[PLN]	[%]	[mm]
Przednia					Lewe:	252	66*	4		Prawe:	252	66*	4			
Tylna					Lewe:	252	66*	4		Prawe:	252	66*	4			
	KOREKTA ZA OGUMIENIE														- 161 PLN po korekcie:	10 348 PLN

WARTO RYNKOWA BRUTTO PO ZAOKR GLENIU 10 300 PLN

ARKUSZ USTALENIA WARTO CI POJAZDU W STANIE USZKODZONYM

do wyceny nr: 178/BR/2024/32

z dnia: 2024/03/20

Wykonawca wyceny : Dariusz Sieczka PZM 5.30

Właściciel: Zarząd Dróg Miasta Krakowa

Adres: ul. Centralna 53, 31-586 Kraków

Zadanie: Określenie wartości rynkowej pojazdu przed uszkodzeniem oraz jego wartości w stanie uszkodzonym

DANE IDENTYFIKACYJNE POJAZDU

Dane: [O] III-2024

Marka: CITROËN

Rok produkcji: 2009

Model: C3 Picasso 1.4 VTi MR`09 E5

Wersja: SX

Nr rejestracyjny: KR755SX

Rodzaj pojazdu: Samochód osobowy

Nr IE: 008-02552

Wartość pojazdu nieuszkodzonego (założony wiek pojazdu jak w dniu wyceny - 178 mies.)

10 300 PLN

Współczynnik amortyzacji pojazdu 0,31

CZĘŚCI DO NAPRAWY

Lp.	Nazwa elementu	Lewy/Prawy
1 Nadwozie lakierowane		
1	Błotnik przedni	P
2	Drzwi boczne tylne	P
3	Błotnik tylny	LiP
2 Wyposażenie nadwozia		
4	Zderzak przedni kpl.	
5	Zderzak tylny kpl.	
3 Silnik z osprzętem		
6	Napęd rozrządu z obudową	
5 Zawieszenie przednie z układem kierowniczym		
7	Tarcza hamulcowa (bębnowa hamulcowy)	LiP
8	Zacisk hamulca (rozpieracz) z osłonami i elementami ciernymi	LiP
6 Zawieszenie tylne		
9	Tarcza hamulcowa / bębnowa	LiP
10	Zacisk hamulca (rozpieracz) z osłonami i elementami ciernymi	LiP

CZĘŚCI DO WYMIANY

Lp.	Nazwa elementu	Lewy/Prawy
1 Nadwozie lakierowane		
1	Dach kpl.	
2 Wyposażenie nadwozia		
2	Reflektor kpl.	L
3	Wykładzina dachu (podsufitka)	
7 Reszta		
4	Akumulator	

BRAKI W KOMPLETACJI POJAZDU

Lp.	Nazwa elementu	Lewy/Prawy
2 Wyposażenie nadwozia		
1	Szyba drzwi bocznych (dodatkowych) tylnych	L

WYCENA ZESPOŁÓW POJAZDU

Lp.	Nazwa zespołu	Udział [%]	Zniszczenie [%]	Wart. poz. zesp. [PLN]
1	Nadwozie lakierowane	26	11	2 383
2	Wyposażenie nadwozia	39	3	3 896
3	Silnik z osprzętem	14	2	1 413
4	Układ napędowy	6	0	618
5	Zawieszenie przednie z układem kierowniczym	8	4	791
6	Zawieszenie tylne	3	9	281
7	Reszta	4	3	400
Bazowa wartość głównych zespołów pojazdu				9 782 PLN

WYLICZENIE WARTOŚCI POJAZDU W STANIE USZKODZONYM

Metoda stopnia uszkodzenia

Wartość pojazdu nieuszkodzonego przy założonym wieku		10 300 PLN
Stopień uszkodzenia	0,0503	9 782 PLN
Współczynnik stopnia uszkodzenia	0,83	8 119 PLN
Współczynnik uszkodzeń ukrytych	0,97	7 875 PLN
Współczynnik zbywalności pojazdu uszkodzonego	0,27	2 126 PLN

PODSUMOWANIE

Wartość pojazdu uszkodzonego określona: Metodą stopnia uszkodzenia.		2 126 PLN
WARTOŚĆ RYNKOWA BRUTTO PO ZAKRĘGLENIU		10 300 PLN
Zaokrąglona wartość pojazdu uszkodzonego		2 100 PLN
Różnica wartości pojazdu przed i po szkodzie		8 200 PLN
Współczynnik kosztu naprawy względem wartości rynkowej		1,69

DOKUMENTACJA FOTOGRAFICZNA

do wyceny nr: 178/BR/2024/32

z dnia: 2024/03/20

DANE IDENTYFIKACYJNE POJAZDU

Dane: [O] III-2024

Marka: CITROËN

Rok produkcji: 2009

Model: C3 Picasso 1.4 VTi MR`09 E5

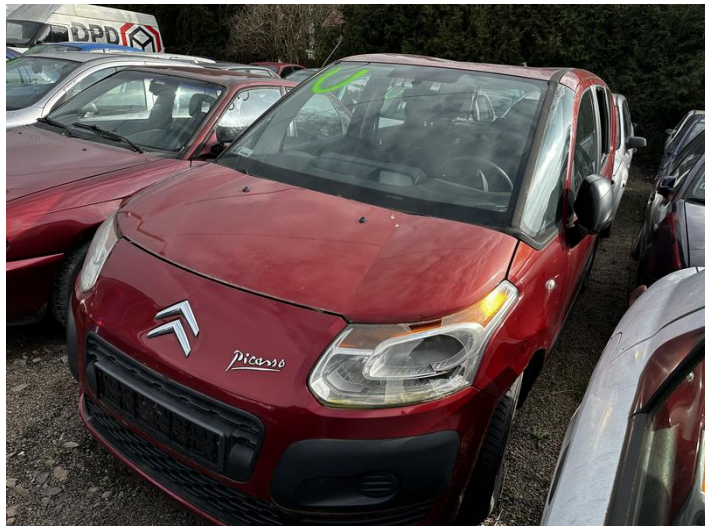
Wersja: SX

Nr rejestracyjny: KR755SX

Rodzaj pojazdu: Samochód osobowy



IMG_6094



IMG_6096



IMG_6106



IMG_6109



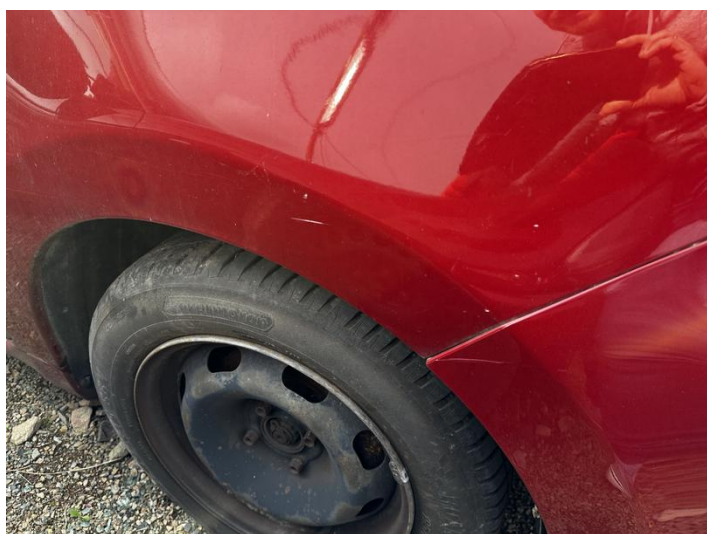
IMG_6095



IMG_6097



IMG_6098



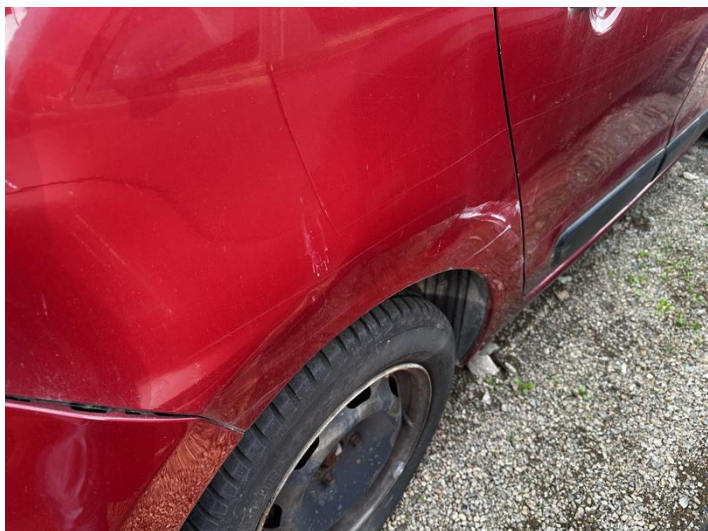
IMG_6101



IMG_6102



IMG_6105



IMG_6107



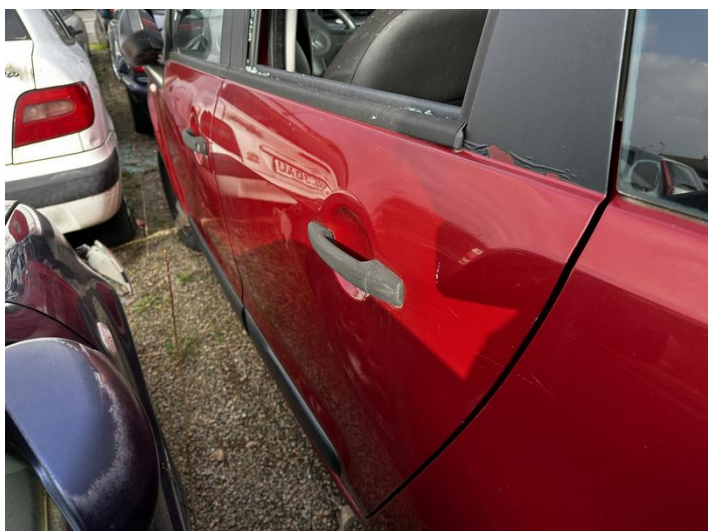
IMG_6108



IMG_6110



IMG_6111



IMG_6113



IMG_6114



IMG_6115



IMG_6116



IMG_6117