

Wycena numer: 543/BR/2024/23

z dnia: 2024/07/25

Wykonawca wyceny : Dariusz Sieczka PZM 5.30

Właściciel: Zarząd Dróg Miasta Krakowa

Adres: ul. Centralna 53, 31-586 Kraków

Zadanie: Określenie wartości rynkowej pojazdu przed szkodą oraz jego wartości w stanie uszkodzonym

DANE IDENTYFIKACYJNE POJAZDU

Dane: [O] VII-2024

Marka: KIA

Rok produkcji: 2010

Model: Rio 1.5 CRDi MR`09 E5

Wersja: Comfort

Nr rejestracyjny: BC2918KX

Rodzaj pojazdu: Samochód osobowy

VIN: KNADG514AA6745910

Nr INFO-EKSPERT

052-00501

Okres eksploatacji pojazdu (10/05/15-24/07/25)

170 mies.

Kolor powłoki lakierowej, (rodzaj lakieru)

czarny 2-warstwowy z efektem metalicznym

Oznaczenie typu

DE

Dop. masa całkowita

1650 kg

Rodzaj nadwozia

hatchback 5 drzwiowy

Jednostka napędowa

z zapłonem samoczynnym

Pojemność / Moc silnika

1493 ccm / 81kW (110KM)

Doładowanie

Turbosp. z chłodn. powietrza

Liczba cylindrów / Układ cylindrów

4 / rz. dowy

Rodzaj skrzyni biegów

manualna

Rodzaj napędu

przedni (4x2)

Wartość rynkowa brutto wyżej zidentyfikowanego pojazdu, w stanie jak przed szkodą, określona na dzień wykonania opinii wynosi:

8300 PLN w tym VAT (23,0%) **1552,03 PLN**

Wartość brutto pojazdu w stanie uszkodzonym określona na dzień wykonania opinii wynosi:

4300 PLN w tym VAT (23,0%) **804,07 PLN**

ZAŁĄCZNIKI

- 1 Wycena wartości - druk podstawowy
- 2 Wycena wartości - arkusz kontrolny
- 3 Arkusz wyliczenia wartości pojazdu uszkodzonego
- 4 Dokumentacja fotograficzna

Wykonawca wyceny : Dariusz Sieczka PZM 5.30

Właściciel: Zarząd Dróg Miasta Krakowa

Adres: ul. Centralna 53, 31-586 Kraków

Zadanie: Określenie wartości rynkowej pojazdu przed uszkodzeniem oraz jego wartości w stanie uszkodzonym

DANE IDENTYFIKACYJNE POJAZDU

Dane: [O] VII-2024

Marka: KIA

Rok produkcji: 2010

Model: Rio 1.5 CRDi MR`09 E5

Wersja: Comfort

Nr rejestracyjny: BC2918KX

Rodzaj pojazdu: Samochód osobowy

VIN: KNADG514AA6745910

Nr INFO-EKSPERT	052-00501
Okres eksploatacji pojazdu (10/05/15-24/07/25)	170 mies.
Kolor powłoki lakierowej, (rodzaj lakieru)	czarny 2-warstwowy z efektem metalicznym
Oznaczenie typu	DE
Dop. masa całkowita	1650 kg
Rodzaj nadwozia	hatchback 5 drzwiowy
Jednostka napędowa	z zapłonem samoczynnym
Pojemność / Moc silnika	1493 ccm / 81kW (110KM)
Doładowanie	Turbosp. z chłodn. powietrza
Liczba cylindrów / Układ cylindrów	4 / rz. dowy
Rodzaj skrzyni biegów	manualna
Rodzaj napędu	przedni (4x2)

WYPOSAŻENIE STANDARDOWE (2009.10-2011.09)

Lp.	Nazwa elementu wyposażenia	Lp.	Nazwa elementu wyposażenia
1	Fotel kierowcy z regulacją wysokości	12	Szyby przyciemniane
2	Immobilizer	13	wiatła do jazdy dziennej
3	Klimatyzacja	14	wiatło dodatkowe STOP
4	Kolumna kierownicy regulowana	15	Wspomaganie układu kierowniczego
5	Obrotomierz	16	Wycieraczka szyby tylnej
6	Oslona czarna bagażnika	17	Zabezpieczenie drzwi przed otwarciem od wewnątrz
7	Podłokietnik fotela kierowcy	18	Zamek centralny
8	Poduszka powietrzna kierowcy	19	Zderzaki w kolorze nadwozia
9	Poduszka powietrzna pasażera z możliwością odłączenia	20	Zegar cyfrowy
10	Radioodtwarzacz CD + MP3	21	Złącze "AUX"
11	Sterowanie radiem w kierownicy	22	Złącze "USB"
Lp.	Nazwa pakietu / elementu pakietu wyposażenia standardowego		
1	ABS + EBD - system dystrybucji siły hamowania ABS - system zapobiegający blokowaniu kół System dystrybucji siły hamowania elektroniczny EBD		
2	Szyby przednie i tylne regulowane elektrycznie Szyby przednie regulowane elektrycznie Szyby tylne regulowane elektrycznie		

WYPOSA ENIE DODATKOWE

Lp.	Nazwa elementu wyposażenia	Wartość [PLN]
1	Lakier metalizowany	188

OPISY DOTYCZĄCE POJAZDU

Kia Rio. Szacowany rok produkcji - 2010. - brak dokumentów rejestracyjnych.
Rok produkcji ustalono na podstawie nr. vin. i tabliczki znamionowej.

Pojazd zamknięty, po długotrwałym postoju, posiada następujące uszkodzenia:

- zderzak P - zarysowany
- zderzak T - zarysowania
- drzwi TL - zarysowanie
- opony - ze względu na postój bez powietrza - zużycie w 100%

Brak możliwości uruchomienia - brak kluczyków, brak możliwości odczytu wskazań drogomierza.

Wymaga przeglądu i naprawy celem uruchomienia.

Przeznaczenie - możliwość dalszej eksploatacji po przeprowadzeniu niezbędnych napraw oraz przeglądów.

Oględziny pojazdu wykonane w dniu 22.07.2024 r. przy ulicy Rzebika w Krakowie w obecności pracownika ochrony.

ZASTRZEŻENIA OGRANICZAJĄCE:

· Rzeczoznawca nie bierze odpowiedzialności za wady ukryte /fizyczne i prawne/ niemożliwe do stwierdzenia metodami, którymi przeprowadzono badania i ewentualne skutki wynikające z dalszego użytkowania przedmiotu wyceny

· Niniejsze oszacowanie nie jest ekspertyzą stanu technicznego przedmiotu wyceny i za takie nie może być uznawane, nie jest także gwarancją kompletności oraz sprawności przedmiotu wyceny

· Powyższe opracowanie nie może być traktowane jako gwarancja sprzedaży przedmiotu wyceny za oszacowaną wartość

· Nie przeprowadzono badań prawdziwości ani poprawności danych identyfikacyjnych przedmiotu wyceny, w tym m.in. numerów fabrycznych i roku produkcji

· Rzeczoznawca nie ponosi odpowiedzialności za ewentualne szkody powstałe z oparcia się na stanie przedmiotu wyceny wynikającym z przedstawionych przez zamawiającego wycen informacji, jeżeli brak było podstaw do kwestionowania ich zgodnie ze stanem rzeczywistym lub te ustalenie stanu rzeczywistego przez rzeczoznawcę było niemożliwe lub znacznie utrudnione

KOREKTY

WARTOŚĆ BAZOWA BRUTTO (170 mies.)	11 650 PLN
KOREKTA ZA WYPOSAŻENIE DODATKOWE	188 PLN

Wyposażenie pojazdu powoduje powiększenie wartości pojazdu, gdy jest wyposażeniem ponadstandardowym oraz jest sprawne, czyli zdolne do spełnienia swojej funkcji. Wielkość korekty wartości bazowej, związanej z wyposażeniem dodatkowym pojazdu została określona na podstawie udziału tego wyposażenia w wartości standardowo wyposażonego nowego pojazdu z uwzględnieniem amortyzacji pojazdu i związanej amortyzacji jego wyposażenia.

KOREKTY RÓŻNE	- 3 550 PLN
---------------	-------------

W tym:	[%]	Wart. [PLN]
Brak kluczy, brak dokumentów	-15,0	-1 775

Mo liwe uszk. ukryte, braki kompletacji

-15,0

-1 775

Warto rynkowa brutto wy e j zidentyfikowanego pojazdu, w stanie jak przed szkod , okre lona na dzie wykonania opinii wynosi:

8300 PLN

(słownie: osiem tysi cy trzysta złotych)

w tym VAT (23,0%) 1552,03 PLN

Warto brutto pojazdu w stanie uszkodzonym okre lona na dzie wykonania opinii wynosi:

4300 PLN

(słownie: cztery tysi ce trzysta złotych)

w tym VAT (23,0%) 804,07 PLN

Warto ci okre lono na podstawie:

- notowa warto ci rynkowych z bazy pojazdów "Komputerowego Systemu INFO-EKSPERT" na VII-2024 zaakceptowanych przez wykonawc opinii,
- korekt maj cych wpływ na warto pojazdu,
- analizy zbywalno ci pojazdu uszkodzonego.

ARKUSZ USTALENIA WARTO CI POJAZDU

do wyceny nr: 543/BR/2024/23

z dnia: 2024/07/25

Wykonawca wyceny : Dariusz Sieczka PZM 5.30

Wła ciciel: Zarz d Dróg Miasta Krakowa

Adres: ul. Centralna 53, 31-586 Kraków

Zadanie: Okre lenie warto ci rynkowej pojazdu przed szkod oraz jego warto ci w stanie uszkodzonym

DANE IDENTYFIKACYJNE POJAZDU

Dane: [O] VII-2024

Marka: KIA

Rok produkcji: 2010

Model: Rio 1.5 CRDi MR`09 E5

Wersja: Comfort

Nr rejestracyjny: BC2918KX

Rodzaj pojazdu: Samochód osobowy

Nr IE: 052-00501

USTALENIE WARTO CI POJAZDU

Ostatnia cena nowego pojazdu: 48 400 PLN brutto na 09/2011

KATALOG WARTO CI BAZOWYCH (BRUTTO):

rok	mies.	wart. z katal. [PLN]	wart. zadana [PLN]	
2011	05	12450	12450	
2010	05	11650	11650	
2009	05	10900	10900	
WARTO	BAZOWA BRUTTO (170 mies.)			11 650 PLN

Normatywny okres eksploatacji **170 mies.**Rzeczywisty okres eksploatacji **170 mies.****LISTA WYPOSA ENIA:**

Lista wyposa enia na podstawie informacji z bazy danych na okres: 2009.10-2011.09

WYPOSA ENIE DODATKOWE:

L.p.	Nazwa elementu wyposa enia	wta	data zam.	wpa	[%]	Wsp.	Wart. [PLN]
1	Lakier metalizowany	0,50			2,47	0,66	188
	KOREKTA ZA WYPOSA ENIE DODATKOWE						188 PLN
	KOREKTA ZA WYPOSA ENIE					188 PLN po korekcje:	11 838 PLN

Przebieg normatywny **218 000 km****ZASTOSOWANE KOREKTY RÓ NE:**

Opis korekty		[%]	Wart. [PLN]
Brak kluczy, brak dokumentów		-15,0	-1 775
Mo liwe uszk. ukryte, braki kompletacji		-15,0	-1 775
KOREKTY RÓ NE	- 3 550 PLN po korekcje:		8 288 PLN

WARTO RYNKOWA BRUTTO PO ZAOKR GLENIU 8 300 PLN

ARKUSZ USTALENIA WARTO CI POJAZDU W STANIE USZKODZONYM

do wyceny nr: 543/BR/2024/23

z dnia: 2024/07/25

Wykonawca wyceny : Dariusz Sieczka PZM 5.30

Wła ciciel: Zarz d Dróg Miasta Krakowa

Adres: ul. Centralna 53, 31-586 Kraków

Zadanie: Okre lenie warto ci rynkowej pojazdu przed szkod oraz jego warto ci w stanie uszkodzonym

DANE IDENTYFIKACYJNE POJAZDU

Dane: [O] VII-2024

Marka: KIA

Rok produkcji: 2010

Model: Rio 1.5 CRDi MR`09 E5

Wersja: Comfort

Nr rejestracyjny: BC2918KX

Rodzaj pojazdu: Samochód osobowy

Nr IE: 052-00501

Warto pojazdu nieuszkodzonego (zało ony wiek pojazdu jak w dniu wyceny - 170 mies.) . **8 300 PLN**

Współczynnik amortyzacji pojazdu 0,33

CZ CI DO NAPRAWY

L.p.	Nazwa elementu	Lewy/Prawy
1 Nadwozie lakierowane		
1	Drzwi boczne tylne	L
2 Wyposa enie nadwozia		
2	Zderzak przedni kpl.	
3	Zderzak tylny kpl.	
3 Silnik z osprz tem		
4	Nap d rozrz du z obudow	

CZ CI DO WYMIANY

L.p.	Nazwa elementu	Lewy/Prawy
5 Zawieszenie przednie z układem kierowniczym		
1	Tarcza hamulcowa (b ben hamulcowy)	LiP
2	Zacisk hamulca (rozpieracz) z osłon i elementami ciernymi (LiP
6 Zawieszenie tylne		
3	Tarcza hamulcowa / b ben	LiP
4	Zacisk hamulca (rozpieracz) z osłon i elementami ciernymi (LiP
7 Reszta		
5	Opona koła przedniego	LiP
6	Akumulator	
7	Opona koła tylnego	LiP

WYCENA ZESPOŁÓW POJAZDU

L.p.	Nazwa zespołu	Udział [%]	Zniszczenie [%]	Wart. poz. zesp. [PLN]
1	Nadwozie lakierowane	22	2	1 789
2	Wyposa enie nadwozia	38	1	3 122
3	Silnik z osprz tem	17	2	1 383
4	Układ nap dowy	7	0	581
5	Zawieszenie przednie z układem kierowniczym	9	10	672
6	Zawieszenie tylne	3	18	204
7	Reszta	4	18	272
Bazowa warto głównych zespołów pojazdu				8 023 PLN

WYLICZENIE WARTO CI POJAZDU W STANIE USZKODZONYM

Metoda zredukowanego kosztu naprawy w oparciu o szacunkowy koszt naprawy

Warto	pojazdu nieuszkodzonego przy założonym wieku		8 300 PLN
	Koszt naprawy oszacowany na podstawie obrazu uszkodzenia	8 926 PLN	
	Współczynnik redukcji kosztu czynnika	0,33	
	Współczynnik redukcji pozostałych składników naprawy	0,67	
	Współczynnik zmiany kosztu naprawy	1,13	
	Zredukowany koszt naprawy	4 015 PLN	4 284 PLN

Metoda stopnia uszkodzenia

Warto	pojazdu nieuszkodzonego przy założonym wieku		8 300 PLN
	Stopień uszkodzenia	0,0334	8 023 PLN
	Współczynnik stopnia uszkodzenia	0,88	7 060 PLN
	Współczynnik uszkodzenia ukrytych	0,97	6 848 PLN
	Współczynnik zbywalności pojazdu uszkodzonego	0,23	1 575 PLN

PODSUMOWANIE

Warto	pojazdu uszkodzonego określona: Metodą zredukowanego kosztu naprawy.		4 285 PLN
	WARTO RYNKOWA BRUTTO PO ZAOKRĄGLENIU		8 300 PLN
	Zaokrąglona wartość pojazdu uszkodzonego		4 300 PLN
	Różnica wartości pojazdu przed i po uszkodzeniu		4 000 PLN
	Współczynnik kosztu naprawy względem wartości rynkowej		1,08

DOKUMENTACJA FOTOGRAFICZNA

do wyceny nr: 543/BR/2024/23

z dnia: 2024/07/25

DANE IDENTYFIKACYJNE POJAZDU

Dane: [O] VII-2024

Marka: KIA

Rok produkcji: 2010

Model: Rio 1.5 CRDi MR`09 E5

Wersja: Comfort

Nr rejestracyjny: BC2918KX

Rodzaj pojazdu: Samochód osobowy



IMG_8267



IMG_8269



IMG_8272



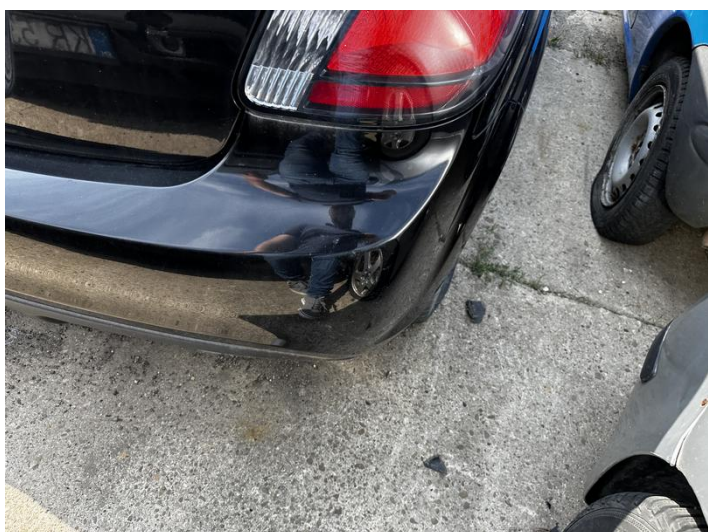
IMG_8274



IMG_8268



IMG_8270



IMG_8273



IMG_8276



IMG_8277



IMG_8280



IMG_8281



IMG_8284



IMG_8286



WhatsApp Image 2024-07-29 at 12