

Wycena numer: 178/BR/2023/21

z dnia: 2024/03/19

Wykonawca wyceny : Dariusz Sieczka PZM 5.30, Wojciech Pawlikowski

Właściciel: Zarząd Dróg Miasta Krakowa

Adres: ul. Centralna 53, 31-586 Kraków

Zadanie: Określenie wartości rynkowej pojazdu przed uszkodzeniem oraz jego wartości w stanie uszkodzonym

DANE IDENTYFIKACYJNE POJAZDU

Dane: [O] III-2024

Marka: MERCEDES-BENZ

Rok produkcji: 1991

Model: S 500 Kat. 140

Wersja: 500 SE

Nr rejestracyjny: KOS24674

Rodzaj pojazdu: Samochód osobowy

VIN: WDB1400511A004335

Nr INFO-EKSPERT

022-00112

Okres eksploatacji pojazdu (91/05/15-24/03/19)

394 mies.

Kolor powłoki lakierowej, (rodzaj lakieru)

srebrny 2-warstwowy z efektem metalicznym

Oznaczenie typu

W140

Dop. masa całkowita

2520 kg

Rodzaj nadwozia

sedan 4 drzwiowy

Jednostka napędowa

z zapłonem iskrowym (wtrysk)

Pojemność / Moc silnika

4973 ccm / 240kW (326KM)

Liczba cylindrów / Układ cylindrów / Liczba zaworów

8 / widlasty / 16

Rodzaj skrzyni biegów

automatyczna

Rodzaj napędu

tylny (4x2)

Wartość rynkowa brutto wyżej zidentyfikowanego pojazdu, w stanie jak przed uszkodzeniem, określona na dzień wykonania opinii wynosi:

9500 PLN w tym VAT (23,0%) 1776,42 PLN

Wartość brutto pojazdu w stanie uszkodzonym określona na dzień wykonania opinii wynosi:

1300 PLN w tym VAT (23,0%) 243,09 PLN

ZAŁĄCZNIKI

- 1 Wycena wartości - druk podstawowy
- 2 Wycena wartości - arkusz kontrolny
- 3 Arkusz wyliczenia wartości pojazdu uszkodzonego
- 4 Dokumentacja fotograficzna

Wykonawca wyceny : Dariusz Sieczka PZM 5.30, Wojciech Pawlikowski

Właściciel: Zarząd Dróg Miasta Krakowa

Adres: ul. Centralna 53, 31-586 Kraków

Zadanie: Określenie wartości rynkowej pojazdu przed szkodą oraz jego wartości w stanie uszkodzonym

DANE IDENTYFIKACYJNE POJAZDU

Dane: [O] III-2024

Marka: MERCEDES-BENZ

Rok produkcji: 1991

Model: S 500 Kat. 140

Wersja: 500 SE

Nr rejestracyjny: KOS24674

Rodzaj pojazdu: Samochód osobowy

VIN: WDB1400511A004335

Nr INFO-EKSPERT	022-00112
Okres eksploatacji pojazdu (91/05/15-24/03/19)	394 mies.
Kolor powłoki lakierowej, (rodzaj lakieru)	srebrny 2-warstwowy z efektem metalicznym
Oznaczenie typu	W140
Dop. masa całkowita	2520 kg
Rodzaj nadwozia	sedan 4 drzwiowy
Jednostka napędowa	z zapłonem iskrowym (wtrysk)
Pojemność / Moc silnika	4973 ccm / 240kW (326KM)
Liczba cylindrów / Układ cylindrów / Liczba zaworów	8 / widlasty / 16
Rodzaj skrzyni biegów	automatyczna
Rodzaj napędu	tylny (4x2)

WYPOSAŻENIE STANDARDOWE (1991.03-1991.08)

Lp.	Nazwa elementu wyposażenia	Lp.	Nazwa elementu wyposażenia
1	ABS - system zapobiegający blokowaniu kół	6	Wskaźnik temperatury zewnętrznej
2	Obrotomierz	7	Wspomaganie układu kierowniczego
3	Skrzynia biegów automatyczna	8	Zagłówki na wszystkich miejscach
4	Szyby regulowane elektrycznie	9	Zamek centralny
5	Tempomat		

Lp. Nazwa pakietu / elementu pakietu wyposażenia standardowego

- Lusterka zewnętrzne podgrzewane i regulowane elektrycznie
Lusterka zewnętrzne regulowane elektrycznie
Lusterka zewnętrzne podgrzewane elektrycznie

WYPOSAŻENIE DODATKOWE

Lp.	Nazwa elementu wyposażenia	Wartość [PLN]
1	+Dach regulowany elektrycznie	70
2	+Lakier metalizowany	121
3	+Tapicerka ze skóry	167
4	+Tarcze kół ze stopów lekkich	151

OPISY DOTYCZĄCE POJAZDU

Mercedes-Benz S500. Szacowany rok produkcji - 1991. - brak dokumentów rejestracyjnych.

Pojazd zamknięty, brak możliwości otwarcia. Numer VIN pozyskano z systemu CEPIK.

Pojazd po długotrwałym postoju, posiada następujące uszkodzenia:

- wszystkie elementy poszy zewn trznych (drzwi, dach, błotniki, pokrywa przednia, pokrywa tylna) - zarysowania, obicia, ubytki powłoki lakierowej
- felga PL, PP, TL, TP - zarysowania, obicia
- zderzak przód + tył - zarysowania, obicia
- opony - sp kane, zu yte w 100%

Brak mo liwo ci uruchomienia - brak kluczyków, brak mo liwo ci odczytu wskaza drogomicza.

Wymaga przeł du i naprawy celem uruchomienia.

Koszt ewentualnego uruchomienia i niezbd nych napraw przekracza warto pojazdu .

Przeznaczenie - mo liwo dalszej eksploatacji po przeprowadzeniu niezbd nych napraw oraz przeł du.

Ogl dziny pojazdu wykonane w dniu 14.03.2024 r. przy ulicy Rzebika w Krakowie w obecności pracownika ochrony .

ZASTRZE ENIA OGRANICZAJ CE:

· Rzeczoznawca nie bierze odpowiedzialno ci za wady ukryte /fizyczne i prawne/ niemo liwe do stwierdzenia metodami, którymi przeprowadzono badania i ewentualne skutki wynikaj ce z dalszego u ytkowania przedmiotu wyceny

· Niniejsze oszacowanie nie jest ekspertyz stanu technicznego przedmiotu wyceny i za tak nie mo e by uznawane, nie jest tak e gwarancj kompletno ci oraz sprawno ci przedmiotu wyceny

· Powy sze opracowanie nie mo e by traktowane jako gwarancja sprzeda y przedmiotu wyceny za oszacowan warto

· Nie przeprowadzono badania prawdziwo ci ani poprawno ci danych identyfikacyjnych przedmiotu wyceny, w tym m.in. numerów fabrycznych i roku produkcji

· Rzeczoznawca nie ponosi odpowiedzialno ci za ewentualne szkody powstałe z oparcia si na stanie przedmiotu wyceny wynikaj cym z przedstawionych przez zamawiaj cego wycen informacji, je li brak było podstaw do kwestionowania ich zgodnie ci ze stanem rzeczywistym lub te ustalenie stanu rzeczywistego przez rzeczoznawc było niemo liwe lub znacznie utrudnione

KOREKTY

WARTO BAZOWA BRUTTO (394 mies.) *	13 000 PLN
KOREKTA ZA WYPOSA ENIE DODATKOWE	509 PLN

Wyposa enie pojazdu powoduje powi kszenie warto ci pojazdu, gdy jest wyposa eniem ponadstandardowym oraz jest sprawne, czyli zdolne do spełnienia swojej funkcji. Wielko korekty warto ci bazowej, zwi zanej z wyposa eniem dodatkowym pojazdu została okre lona na podstawie udziału tego wyposa enia w warto ci standardowo wyposa onego nowego pojazdu z uwzgl dnieniem amortyzacji pojazdu i zwi kszonej amortyzacji jego wyposa enia.

KOREKTY RÓ NE	- 4 052 PLN
---------------	-------	--------------------

W tym:		[%]	Wart. [PLN]
Brak kluczy, brak dokumentów		-15,0	-2 026
Mo liwe uszk. ukryte, braki kompletacji		-15,0	-2 026

Wartość rynkowa brutto wyżej zidentyfikowanego pojazdu, w stanie jak przed uszkodzeniem, określona na dzień wykonania opinii wynosi:

9500 PLN

(słownie: dziewięć tysięcy pięćset złotych)

w tym VAT (23,0%) 1776,42 PLN

Wartość brutto pojazdu w stanie uszkodzonym określona na dzień wykonania opinii wynosi:

1300 PLN

(słownie: jeden tysięcy trzyset złotych)

w tym VAT (23,0%) 243,09 PLN

Wartości określono na podstawie:

- notowa wartości rynkowych ustalonych przez wykonawcę opinii,
- korekty mających wpływ na wartość pojazdu,
- analizy zbywalności pojazdu uszkodzonego.

ARKUSZ USTALENIA WARTO CI POJAZDU

do wyceny nr: 178/BR/2023/21

z dnia: 2024/03/19

Wykonawca wyceny : Dariusz Sieczka PZM 5.30, Wojciech Pawlikowski

Wła ciciel: Zarz d Dróg Miasta Krakowa

Adres: ul. Centralna 53, 31-586 Kraków

Zadanie: Okre lenie warto ci rynkowej pojazdu przed szkod oraz jego warto ci w stanie uszkodzonym

DANE IDENTYFIKACYJNE POJAZDU

Dane: [O] III-2024

Marka: MERCEDES-BENZ

Rok produkcji: 1991

Model: S 500 Kat. 140

Wersja: 500 SE

Nr rejestracyjny: KOS24674

Rodzaj pojazdu: Samochód osobowy

Nr IE: 022-00112

USTALENIE WARTO CI POJAZDU**KATALOG WARTO CI BAZOWYCH (BRUTTO):**

rok	mies.	wart. z katal. [PLN]	wart. zadana [PLN]	
1991	05		13000	
WARTO	BAZOWA BRUTTO (394 mies.) *			13 000 PLN

Normatywny okres eksploatacji	394 mies.
Rzeczywisty okres eksploatacji	394 mies.

LISTA WYPOSA ENIA:

Lista wyposa enia na podstawie informacji z bazy danych na okres: 1991.03-1991.08

WYPOSA ENIE DODATKOWE:

L.p.	Nazwa elementu wyposa enia	wta	data zam.	wpa	[%]	Wsp.	Wart. [PLN]
1	Dach regulowany elektrycznie	1,00			1,79	0,30	70
2	Lakier metalizowany	0,50			1,43	0,65	121
3	Tapicerka ze skóry	1,00			4,29	0,30	167
4	Tarcze kół ze stopów lekkich	0,50			1,79	0,65	151
KOREKTA ZA WYPOSA ENIE DODATKOWE							509 PLN
KOREKTA ZA WYPOSA ENIE							509 PLN po korekcie: 13 509 PLN

ZASTOSOWANE KOREKTY RÓ NE:

Opis korekty	[%]	Wart. [PLN]
Brak kluczy, brak dokumentów	-15,0	-2 026
Mo liwe uszk. ukryte, braki kompletacji	-15,0	-2 026
KOREKTY RÓ NE		- 4 052 PLN po korekcie: 9 457 PLN
WARTO RYNKOWA BRUTTO PO ZAOKR GLENIU		9 500 PLN

ARKUSZ USTALENIA WARTO CI POJAZDU W STANIE USZKODZONYM

do wyceny nr: 178/BR/2023/21

z dnia: 2024/03/19

Wykonawca wyceny : Dariusz Sieczka PZM 5.30, Wojciech Pawlikowski

Wła ciciel: Zarz d Dróg Miasta Krakowa

Adres: ul. Centralna 53, 31-586 Kraków

Zadanie: Okre lenie warto ci rynkowej pojazdu przed szkod oraz jego warto ci w stanie uszkodzonym

DANE IDENTYFIKACYJNE POJAZDU

Dane: [O] III-2024

Marka: MERCEDES-BENZ

Rok produkcji: 1991

Model: S 500 Kat. 140

Wersja: 500 SE

Nr rejestracyjny: KOS24674

Rodzaj pojazdu: Samochód osobowy

Nr IE: 022-00112

Warto pojazdu nieuszkodzonego (zało ony wiek pojazdu jak w dniu wyceny - 394 mies.)

9 500 PLN

Współczynnik amortyzacji pojazdu 0,13

CZ CI DO NAPRAWY

L.p.	Nazwa elementu	Lewy/Prawy
1 Nadwozie lakierowane		
1	Pokrywa przednia	
2	Błotnik przedni	LiP
3	Drzwi boczne przednie	LiP
4	Drzwi boczne tylne	LiP
5	Błotnik tylny	LiP
6	Dach kpl.	
2 Wyposa enie nadwozia		
7	Zderzak przedni kpl.	
8	Zderzak tylny kpl.	
3 Silnik z osprz tem		
9	Nap d rozrz du z obudow	
5 Zawieszenie przednie z układem kierowniczym		
10	Tarcza hamulcowa (b ben hamulcowy)	LiP
11	Zacisk hamulca (rozpieracz) z osłon i elementami ciernymi (LiP
6 Zawieszenie tylne		
12	Tarcza hamulcowa / b ben	LiP
13	Zacisk hamulca (rozpieracz) z osłon i elementami ciernymi (LiP
7 Reszta		
14	Tarcza koła przedniego ze stopu lekkiego	LiP
15	Tarcza koła tylnego ze stopu lekkiego	LiP

CZ CI DO WYMIANY

L.p.	Nazwa elementu	Lewy/Prawy
7 Reszta		
1	Opona koła przedniego	LiP
2	Akumulator	
3	Opona koła tylnego	LiP

WYCENA ZESPOŁÓW POJAZDU

L.p.	Nazwa zespołu	Udział [%]	Zniszczenie [%]	Wart. poz. zesp. [PLN]
1	Nadwozie lakierowane	18	24	1 300
2	Wyposa enie nadwozia	35	2	3 258
3	Silnik z osprz tem	23	2	2 141
4	Układ nap dowy	7	0	665
5	Zawieszenie przednie z układem kierowniczym	8	4	730

6 Zawieszenie tylne	4	8	350
7 Reszta	5	18	390
Bazowa wartość głównych zespołów pojazdu			8 834 PLN

WYLICZENIE WARTO CI POJAZDU W STANIE USZKODZONYM

Metoda stopnia uszkodzenia

Wartość pojazdu nieuszkodzonego przy założonym wieku		9 500 PLN
Stopień uszkodzenia	0,0701	8 834 PLN
Współczynnik stopnia uszkodzenia	0,78	6 890 PLN
Współczynnik uszkodzeń ukrytych	0,96	6 614 PLN
Współczynnik zużycia pojazdu uszkodzonego	0,19	1 257 PLN

PODSUMOWANIE

Wartość pojazdu uszkodzonego określona: Metod stopnia uszkodzenia.		1 257 PLN
WARTOŚĆ RYNKOWA BRUTTO PO ZAOKRĄGLENIU		9 500 PLN
Zaokrąglona wartość pojazdu uszkodzonego		1 300 PLN
Różnica wartości pojazdu przed i po uszkodzeniu		8 200 PLN
Współczynnik kosztu naprawy względem wartości rynkowej		3,72

DOKUMENTACJA FOTOGRAFICZNA

do wyceny nr: 178/BR/2023/21

z dnia: 2024/03/19

DANE IDENTYFIKACYJNE POJAZDU

Dane: [O] III-2024

Marka: MERCEDES-BENZ

Rok produkcji: 1991

Model: S 500 Kat. 140

Wersja: 500 SE

Nr rejestracyjny: KOS24674

Rodzaj pojazdu: Samochód osobowy



IMG_6233



IMG_6235



IMG_6243



IMG_6245



IMG_6234



IMG_6236



IMG_6238



IMG_6241



IMG_6248



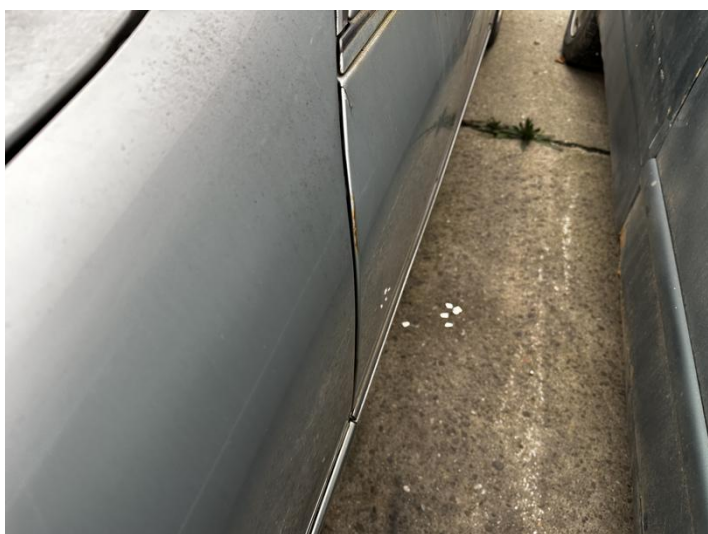
IMG_6249



IMG_6250



IMG_6255



IMG_6257



IMG_6258