

Wycena numer: 543/BR/2024/9

z dnia: 2024/07/24

Wykonawca wyceny : Dariusz Sieczka PZM 5.30

Właściciel: Zarząd Dróg Miasta Krakowa

Adres: ul. Centralna 53, 31-586 Kraków

Zadanie: Określenie wartości rynkowej pojazdu przed szkodą oraz jego wartości w stanie uszkodzonym

DANE IDENTYFIKACYJNE POJAZDU

Dane: [O] VII-2024

Marka: PEUGEOT

Rok produkcji: 2007

Model: 807 2.0 MR`02 E3

Wersja: Trendy 145 Aut.

Nr rejestracyjny: KR6LY49

Rodzaj pojazdu: Samochód osobowy

VIN: VF3EBRFJF13347502

Nr INFO-EKSPERT

029-05140

Data pierwszej rejestracji

2007/07/07, (w Polsce: 2020/08/21)

Okres eksploatacji pojazdu (07/07/07-24/07/24)

205 mies.

Kolor powłoki lakierowej, (rodzaj lakieru)

srebrny 2-warstwowy z efektem metalicznym

Dop. masa całkowita

2380 kg

Rodzaj nadwozia

van 5 drzwiowy 7 osobowy

Jednostka napędowa

z zapłonem iskrowym (wtrysk)

Pojemność / Moc silnika

1997 ccm / 105kW (143KM)

Liczba cylindrów / Układ cylindrów / Liczba zaworów

4 / rzędowy / 16

Rodzaj skrzyni biegów

automatyczna

Rodzaj napędu

przedni (4x2)

Wartość rynkowa brutto wyżej zidentyfikowanego pojazdu, w stanie jak przed szkodą, określona na dzień wykonania opinii wynosi:

9600 PLN w tym VAT (23,0%) 1795,12 PLN

Wartość brutto pojazdu w stanie uszkodzonym określona na dzień wykonania opinii wynosi:

1600 PLN w tym VAT (23,0%) 299,19 PLN

ZAŁĄCZNIKI

- 1 Wycena wartości - druk podstawowy
- 2 Wycena wartości - arkusz kontrolny
- 3 Arkusz wyliczenia wartości pojazdu uszkodzonego
- 4 Dokumentacja fotograficzna

Wykonawca wyceny : Dariusz Sieczka PZM 5.30

Właściciel: Zarząd Dróg Miasta Krakowa

Adres: ul. Centralna 53, 31-586 Kraków

Zadanie: Określenie wartości rynkowej pojazdu przed szkodą oraz jego wartości w stanie uszkodzonym

DANE IDENTYFIKACYJNE POJAZDU

Dane: [O] VII-2024

Marka: PEUGEOT

Rok produkcji: 2007

Model: 807 2.0 MR`02 E3

Wersja: Trendy 145 Aut.

Nr rejestracyjny: KR6LY49

Rodzaj pojazdu: Samochód osobowy

VIN: VF3EBRFJF13347502

Nr INFO-EKSPERT

029-05140

Data pierwszej rejestracji

2007/07/07, (w Polsce: 2020/08/21)

Okres eksploatacji pojazdu (07/07/07-24/07/24)

205 mies.

Kolor powłoki lakierowej, (rodzaj lakieru)

srebrny 2-warstwowy z efektem metalicznym

Dop. masa całkowita

2380 kg

Rodzaj nadwozia

van 5 drzwiowy 7 osobowy

Jednostka napędowa

z zapłonem iskrowym (wtrysk)

Pojemność / Moc silnika

1997 ccm / 105kW (143KM)

Liczba cylindrów / Układ cylindrów / Liczba zaworów

4 / rzędowy / 16

Rodzaj skrzyni biegów

automatyczna

Rodzaj napędu

przedni (4x2)

WYPOSAŻENIE STANDARDOWE (2007.05-2007.06)

Lp.	Nazwa elementu wyposażenia	Lp.	Nazwa elementu wyposażenia
1	ABS - system zapobiegający blokowaniu kół	10	Poduszki powietrzne boczne
2	Fotel kierowcy z regulacją wysokości	11	Radioodtwarzacz CD
3	Fotele w II rzędzie 3 szt.	12	System elektronicznej kontroli toru jazdy ESP
4	Fotele w III rzędzie 2 szt.	13	Szyby przednie regulowane elektrycznie
5	Immobilizer	14	Szyby przyciemniane
6	Klimatyzacja	15	wiatła p/mgienne przednie
7	Kurtyny powietrzne w trzech rzędach siedzeń	16	Wspomaganie układu kierowniczego zmienne
8	Poduszka powietrzna kierowcy	17	Zamek centralny zdalnie sterowany
9	Poduszka powietrzna pasażera		

Lp. Nazwa pakietu / elementu pakietu wyposażenia standardowego

- Lusterka zewnętrzne podgrzewane i regulowane elektrycznie
Lusterka zewnętrzne regulowane elektrycznie
Lusterka zewnętrzne podgrzewane elektrycznie
- Tempomat z ogranicznikiem prędkości
Ogranicznik prędkości
Tempomat

WYPOSAŻENIE DODATKOWE

Lp.	Nazwa elementu wyposażenia	Wartość [PLN]
1	Lakier metalizowany	150
2	Relingi dachowe	35

OPIS ZAMONTOWANEGO W POJE DZIE OGUMIENIA

Koło	Marka, typ	Bieżnik [mm]	Zużycie [%]
Przednie lewe:	VREDESTEIN 205/60 R16 92V SPORTRAC 2 TL	5,0	52
Przednie prawe:	VREDESTEIN 205/60 R16 92V SPORTRAC 2 TL	5,0	52
Tylnie lewe:	VREDESTEIN 205/60 R16 92V SPORTRAC 2 TL	5,0	52
Tylnie prawe:	VREDESTEIN 205/60 R16 92V SPORTRAC 2 TL	5,0	52

OPISY DOTYCZ CE POJAZDU

Peugeot 807. Szacowany rok produkcji - 2007. - brak dokumentów rejestracyjnych.
Rok produkcji ustalono na podstawie nr. vin. i tabliczki znamionowej.

Pojazd po długotrwałym postoju, posiada następujące uszkodzenia:

- zderzak przód + tył - zarysowania
- błotnik PL, PP, TL, TP - punktowe obicia, zarysowania
- drzwi przesuwne prawe - zarysowana powłoka lakierowa
- fotele III rz du - brak

Brak mo liwo ci uruchomienia - brak kluczyków, brak mo liwo ci odczytu wskaźnika drogomierza.
Wymaga przeglądu i naprawy celem uruchomienia.

Przeznaczenie - dalsza eksploatacja po przeprowadzeniu niezbędnych napraw oraz przeglądu.

Oględziny pojazdu wykonane w dniu 22.07.2024 r. przy ulicy Rzebika w Krakowie w obecności pracownika ochrony.

ZASTRZEŻENIA OGRANICZAJĄCE:

- Rzeczoznawca nie bierze odpowiedzialności za wady ukryte /fizyczne i prawne/ niemożliwe do stwierdzenia metodami, którymi przeprowadzono badania i ewentualne skutki wynikające z dalszego użytkowania przedmiotu wyceny
- Niniejsze oszacowanie nie jest ekspertyzą stanu technicznego przedmiotu wyceny i za takie nie może być uznawane, nie jest także gwarancją kompletności oraz sprawności przedmiotu wyceny
- Powyższe opracowanie nie może być traktowane jako gwarancja sprzedaży przedmiotu wyceny za oszacowaną wartość
- Nie przeprowadzono badania prawdziwości ani poprawności danych identyfikacyjnych przedmiotu wyceny, w tym m.in. numerów fabrycznych i roku produkcji
- Rzeczoznawca nie ponosi odpowiedzialności za ewentualne szkody powstałe z oparcia się na stanie przedmiotu wyceny wynikającym z przedstawionych przez zamawiającego wycen informacji, jeżeli brak było podstaw do kwestionowania ich zgodnie ze stanem rzeczywistym lub te ustalenie stanu rzeczywistego przez rzeczoznawcę było niemożliwe lub znacznie utrudnione

KOREKTY

WARTO BAZOWA BRUTTO (206 mies.)	13 450 PLN
KOREKTA ZA WYPOSAŻENIE DODATKOWE	185 PLN

Wyposażenie pojazdu powoduje powiększenie wartości pojazdu, gdy jest wyposażeniem ponadstandardowym oraz jest sprawne, czyli zdolne do spełnienia swojej funkcji. Wielkość korekty wartości bazowej, związanej z wyposażeniem dodatkowym pojazdu została określona na podstawie udziału tego wyposażenia w wartości standardowo wyposażonego nowego pojazdu z uwzględnieniem amortyzacji pojazdu i związanej amortyzacji jego wyposażenia.

KOREKTA ZA PIERWSZĄ REJESTRACJĘ 125 PLN

Korekta uwzględnia wpływ daty pierwszej rejestracji pojazdu (pierwszego dopuszczenia do ruchu po zakupieniu pojazdu nowego) na jego wartość. Przyjmuje się, że pojazd bazowy został zarejestrowany po raz pierwszy 2007/05/15. Pojazd wyceniany został zarejestrowany 2 miesiące później, zatem jego okres eksploatacji jest krótszy od okresu eksploatacji pojazdu bazowego i stąd wynika dodatnia korekta wartości.

KOREKTA ZA OGUMIENIE - 37 PLN

Korekta uwzględnia wpływ stanu ogumienia na wartość pojazdu. Zużycie poszczególnych opon zostało określone z uwzględnieniem zmierzonej wysokości ich bieżnika. Punktem odniesienia jest ogumienie o zużyciu 50%.

KOREKTY RÓŻNE - 4 126 PLN

W tym:	[%]	Wart. [PLN]
Brak kluczy, brak dokumentów	-15,0	-2 063
Możliwe uszkodzenia ukryte, braki kompletacji	-15,0	-2 063

Wartość rynkowa brutto wyżej zidentyfikowanego pojazdu, w stanie jak przed uszkodzeniem, określona na dzień wykonania opinii wynosi:

9600 PLN

(słownie: dziewięć tysięcy sześćset złotych)

w tym VAT (23,0%) 1795,12 PLN

Wartość brutto pojazdu w stanie uszkodzonym określona na dzień wykonania opinii wynosi:

1600 PLN

(słownie: jeden tysięcy sześćset złotych)

w tym VAT (23,0%) 299,19 PLN

Wartości określono na podstawie:

- notowa wartości rynkowych z bazy pojazdów "Komputerowego Systemu INFO-EKSPERT" na VII-2024 zaakceptowanych przez wykonawcę opinii,
- korekty mających wpływ na wartość pojazdu,
- analizy zbywalności pojazdu uszkodzonego.

ARKUSZ USTALENIA WARTO CI POJAZDU

do wyceny nr: 543/BR/2024/9

z dnia: 2024/07/24

Wykonawca wyceny : Dariusz Sieczka PZM 5.30

Wła ciciel: Zarz d Dróg Miasta Krakowa

Adres: ul. Centralna 53, 31-586 Kraków

Zadanie: Okre lenie warto ci rynkowej pojazdu przed szkod oraz jego warto ci w stanie uszkodzonym

DANE IDENTYFIKACYJNE POJAZDU

Dane: [O] VII-2024

Marka: PEUGEOT

Rok produkcji: 2007

Model: 807 2.0 MR`02 E3

Wersja: Trendy 145 Aut.

Nr rejestracyjny: KR6LY49

Rodzaj pojazdu: Samochód osobowy

Nr IE: 029-05140

USTALENIE WARTO CI POJAZDU

KATALOG WARTO CI BAZOWYCH (BRUTTO):

rok	mies.	wart. z katal. [PLN]	wart. zadana [PLN]
2008	05	14450	14450
2007	05	13450	13450
2006	05	12500	12500
2005	05	11600	11600
WARTO BAZOWA BRUTTO (206 mies.)			13 450 PLN

Normatywny okres eksploatacji	206 mies.
DATA PIERWSZEJ REJESTRACJI (rok/mies/dn)	2007/07/07
Rzeczywisty okres eksploatacji	205 mies.
KOREKTA ZA PIERWSZ REJESTRACJ	125 PLN po korekcje: 13 575 PLN

LISTA WYPOSA ENIA:

Lista wyposa enia na podstawie informacji z bazy danych na okres: 2007.05-2007.06

WYPOSA ENIE DODATKOWE:

L.p.	Nazwa elementu wyposa enia	wta	data zam.	wpa	[%]	Wsp.	Wart. [PLN]
1	Lakier metalizowany	0,50			1,70	0,65	150
2	Relingi dachowe	1,00			0,85	0,30	35
KOREKTA ZA WYPOSA ENIE DODATKOWE							185 PLN
KOREKTA ZA WYPOSA ENIE							185 PLN po korekcje: 13 760 PLN

Przebieg normatywny **277 000 km**

ZASTOSOWANE KOREKTY RÓ NE:

Opis korekty	[%]	Wart. [PLN]
Brak kluczy, brak dokumentów	-15,0	-2 063
Mo liwe uszk. ukryte, braki kompletacji	-15,0	-2 063
KOREKTY RÓ NE		- 4 126 PLN po korekcje: 9 634 PLN

STAN OGUMIENIA:

O	Koło	Cena	Zu .	Bie n	Koło	Cena	Zu .	Bie n	Koło	Cena	Zu .	Bie n
		[PLN]	[%]	[mm]		[PLN]	[%]	[mm]		[PLN]	[%]	[mm]
Przednia	Lewe:	466	52*	5	Prawe:	466	52*	5				
Tylna	Lewe:	466	52*	5	Prawe:	466	52*	5				
KOREKTA ZA OGUMIENIE												- 37 PLN po korekcje: 9 597 PLN

WARTO RYNKOWA BRUTTO PO ZAOKR GLENIU **9 600 PLN**

ARKUSZ USTALENIA WARTO CI POJAZDU W STANIE USZKODZONYM

do wyceny nr: 543/BR/2024/9

z dnia: 2024/07/24

Wykonawca wyceny : Dariusz Sieczka PZM 5.30

Wła ciciel: Zarz d Dróg Miasta Krakowa

Adres: ul. Centralna 53, 31-586 Kraków

Zadanie: Okre lenie warto ci rynkowej pojazdu przed szkod oraz jego warto ci w stanie uszkodzonym

DANE IDENTYFIKACYJNE POJAZDU	Dane: [O] VII-2024
-------------------------------------	--------------------

Marka: PEUGEOT	Rok produkcji: 2007
Model: 807 2.0 MR`02 E3	
Wersja: Trendy 145 Aut.	Nr rejestracyjny: KR6LY49
Rodzaj pojazdu: Samochód osobowy	Nr IE: 029-05140

Warto pojazdu nieuszkodzonego (zało ony wiek pojazdu jak w dniu wyceny - 205 mies.)	9 600 PLN
Współczynnik amortyzacji pojazdu	0,20

CZ CI DO NAPRAWY

L.p. Nazwa elementu	Lewy/Prawy
1 Nadwozie lakierowane	
1 Błotnik przedni	LiP
2 Drzwi boczne tylne	P
3 Błotnik tylny	LiP
2 Wyposa enie nadwozia	
4 Zderzak przedni kpl.	
5 Krata wlotu powietrza kpl.	
3 Silnik z osprz tem	
6 Nap d rozrz du z obudow	
5 Zawieszenie przednie z układem kierowniczym	
7 Tarcza hamulcowa (b ben hamulcowy)	LiP
8 Zacisk hamulca (rozpieracz) z osłon i elementami ciernymi (LiP
6 Zawieszenie tylne	
9 Tarcza hamulcowa / b ben	LiP
10 Zacisk hamulca (rozpieracz) z osłon i elementami ciernymi (LiP

CZ CI DO WYMIANY

L.p. Nazwa elementu	Lewy/Prawy
7 Reszta	
1 Akumulator	

BRAKI W KOMPLETACJI POJAZDU

L.p. Nazwa elementu	Lewy/Prawy
2 Wyposa enie nadwozia	
1 Fotele trzeciego rz du kpl.	

WYCENA ZESPOŁÓW POJAZDU

L.p. Nazwa zespołu	Udział [%]	Zniszczenie [%]	Wart. poz. zesp. [PLN]
1 Nadwozie lakierowane	24	7	2 143
2 Wyposa enie nadwozia	41	7	3 660
3 Silnik z osprz tem	13	2	1 223
4 Układ nap dowy	9	0	864
5 Zawieszenie przednie z układem kierowniczym	5	5	456
6 Zawieszenie tylne	3	8	265
7 Reszta	5	3	466
Bazowa warto głównych zespołów pojazdu			9 077 PLN

WYLICZENIE WARTO CI POJAZDU W STANIE USZKODZONYM

Metoda stopnia uszkodzenia

Warto pojazdu nieuszkodzonego przy założonym wieku		9 600 PLN
Stopień uszkodzenia	0,0545	9 077 PLN
Współczynnik stopnia uszkodzenia	0,82	7 443 PLN
Współczynnik uszkodzeń ukrytych	0,97	7 219 PLN
Współczynnik zbywalności pojazdu uszkodzonego	0,22	1 588 PLN

PODSUMOWANIE

Warto pojazdu uszkodzonego określona: Metod stopnia uszkodzenia.		1 588 PLN
WARTO RYNKOWA BRUTTO PO ZAOKRĄGLENIU		9 600 PLN
Zaokrąglona wartość pojazdu uszkodzonego		1 600 PLN
Różnica wartości pojazdu przed i po szkodzi		8 000 PLN
Współczynnik kosztu naprawy względem wartości rynkowej		1,89

DOKUMENTACJA FOTOGRAFICZNA

do wyceny nr: 543/BR/2024/9

z dnia: 2024/07/24

DANE IDENTYFIKACYJNE POJAZDU

Dane: [O] VII-2024

Marka: PEUGEOT

Rok produkcji: 2007

Model: 807 2.0 MR`02 E3

Wersja: Trendy 145 Aut.

Nr rejestracyjny: KR6LY49

Rodzaj pojazdu: Samochód osobowy



IMG_8074



IMG_8077



IMG_8085



IMG_8086



IMG_8075



IMG_8079



IMG_8080



IMG_8081



IMG_8083



IMG_8087



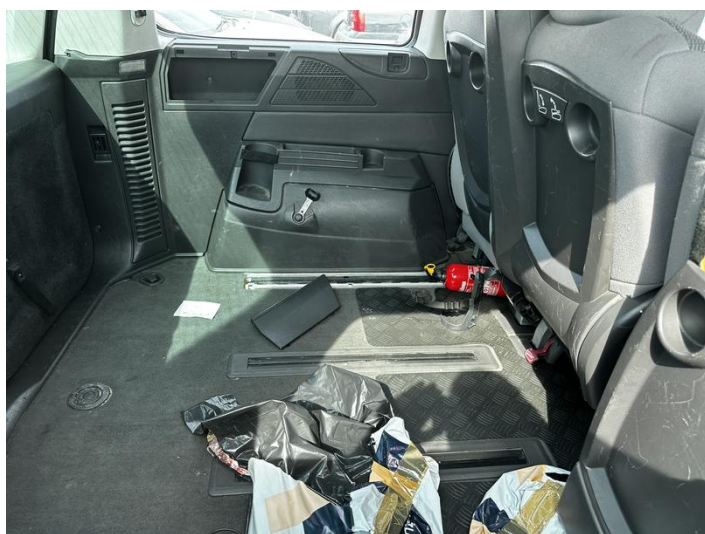
IMG_8093



IMG_8095



IMG_8097



IMG_8098