

Wykonawca wyceny : Dariusz Sieczka PZM 5.30

Właściciel: Zarząd Dróg Miasta Krakowa

Adres: ul. Centralna 53, 31-586 Kraków

Zadanie: Określenie wartości rynkowej pojazdu przed uszkodzeniem oraz jego wartości w stanie uszkodzonym

DANE IDENTYFIKACYJNE POJAZDU

Dane: [D] XI-2023

Marka: MERCEDES-BENZ

Rok produkcji: 2008

Model: 315 Sprinter CDI MR`06 E4 3.5t

Wersja: L

Nr rejestracyjny: KV60 WT0

Rodzaj pojazdu: Samochód ciężarowy do 3.5t

VIN: WDB9066351S274972

Nr INFO-EKSPERT	022-04884
Okres eksploatacji pojazdu (08/05/15-23/11/30)	186 mies.
Kolor powłoki lakierowej, (rodzaj lakieru)	biały 2-warstwowy typu uni
Dop. masa całkow. / Ładowność	3500 kg / 1345 kg
Rodzaj nadwozia	furgon z podwyższonym dachem, wydługości 4 drzwiowy 2 osobowy
Liczba osi / Rodzaj napędu / Skrzynia biegów	2 / 4x2 / manualna
Rozstaw osi	4325 mm
Jednostka napędowa	z zapłonem samoczynnym
Pojemność / Moc silnika	2148 ccm / 110kW (150KM)
Doładowanie	Turbosp. z chłodn. powietrza
Liczba cylindrów / Układ cylindrów	4 / rz. dowy
Norma spalin	E4
Długość / Szerokość / Wysokość	7345 mm / 1993 mm / 2820 mm

Wartość rynkowa brutto wyżej zidentyfikowanego pojazdu, w stanie jak przed uszkodzeniem, określona na dzień wykonania opinii wynosi:

27200 PLN w tym VAT (23,0%) 5086,18 PLN

Wartość brutto pojazdu w stanie uszkodzonym określona na dzień wykonania opinii wynosi:

7400 PLN w tym VAT (23,0%) 1383,74 PLN**ZAŁĄCZNIKI**

- 1 Wycena wartości - druk podstawowy
- 2 Wycena wartości - arkusz kontrolny
- 3 Arkusz wyliczenia wartości pojazdu uszkodzonego
- 4 Dokumentacja fotograficzna

Wykonawca wyceny : Dariusz Sieczka PZM 5.30

Właściciel: Zarząd Dróg Miasta Krakowa

Adres: ul. Centralna 53, 31-586 Kraków

Zadanie: Określenie wartości rynkowej pojazdu przed uszkodzeniem oraz jego wartości w stanie uszkodzonym

DANE IDENTYFIKACYJNE POJAZDU

Dane: [D] XI-2023

Marka: MERCEDES-BENZ

Rok produkcji: 2008

Model: 315 Sprinter CDI MR`06 E4 3.5t

Wersja: L

Nr rejestracyjny: KV60 WT0

Rodzaj pojazdu: Samochód ciężarowy do 3.5t

VIN: WDB9066351S274972

Nr INFO-EKSPERT	022-04884
Okres eksploatacji pojazdu (08/05/15-23/11/30)	186 mies.
Kolor powłoki lakierowej, (rodzaj lakieru)	biały 2-warstwowy typu uni
Dop. masa całkow. / Ładowność	3500 kg / 1345 kg
Rodzaj nadwozia	furgon z podwyższonym dachem, wydługości 4 drzwiowy 2 osobowy
Liczba osi / Rodzaj napędu / Skrzynia biegów	2 / 4x2 / manualna
Rozstaw osi	4325 mm
Jednostka napędowa	z zapłonem samoczynnym
Pojemność / Moc silnika	2148 ccm / 110kW (150KM)
Doładowanie	Turbosp. z chłodn. powietrza
Liczba cylindrów / Układ cylindrów	4 / rzędowy
Norma spalin	E4
Długość / Szerokość / Wysokość	7345 mm / 1993 mm / 2820 mm

WYPOSAŻENIE STANDARDOWE (2008.01-2008.07)

Lp.	Nazwa elementu wyposażenia	Lp.	Nazwa elementu wyposażenia
1	ABS - system zapobiegający blokowaniu kół	18	Przygotowanie do montażu radia
2	Alternator 90 A	19	Stabilizator osi przedniej
3	Drzwi boczne prawe przesuwne	20	System dystrybucji siły hamowania elektroniczny EBV
4	Drzwi tylne dwuskrzydłowe otwierane o 180 stopni	21	System elektronicznej kontroli toru jazdy ESP
5	Filtr cz. steczek stałych	22	System hamowania awaryjnego BAS
6	Filtr paliwa z separatorem wody	23	System p/poślizgowy przy przyspieszaniu ASR
7	Fotel kierowcy z pełną regulacją	24	Szyby przednie regulowane elektrycznie
8	Głośniki	25	wiatła z regulacją kąta pochylenia
9	Immobilizer	26	Tapicerka "Brassao", czarna
10	Koło zapasowe	27	Tarcze kół stalowe 16"
11	Listwy boczne	28	Uchwyty do mocowania ładunków
12	Napinacze przednich pasów bezpieczeństwa	29	Wspomaganie układu kierowniczego
13	Obrotomierz elektroniczny	30	Wył. cznik awaryjny akumulatora
14	Opony 235/65 R16	31	Zamek centralny zdalnie sterowany
15	Pasy bezpieczeństwa bezwładnościowe trzypunktowe	32	Zbiornik paliwa 75l
16	Poduszka powietrzna kierowcy	33	Zderzak przedni z zintegrowanymi stopniami
17	Przygotowanie do montażu modułu PSM		

OPIS ZAMONTOWANEGO W POJE DZIE OGUMIENIA

Koło	Marka, typ	Bieżnik [mm]	Zużycie [%]
Przednie lewe:	*WANLI 235/65R16C 115/113T	5,0	64
Przednie prawe:	*WANLI 235/65R16C 115/113T	5,0	64
Tyłne lewe:	*GOODYEAR CARGO 235/65R16C	5,0	64
Tyłne prawe:	*GOODYEAR CARGO 235/65R16C	5,0	64

OPISY DOTYCZĄCE POJAZDU

Mercedes Sprinter . Szacowany rok produkcji - 2008. - brak dokumentów rejestracyjnych.
Rok produkcji ustalono na podstawie nr. vin. i tabliczki znamionowej.

Pojazd po długotrwałym postoju, posiada następujące uszkodzenia:

- wszystkie elementy poszyc zewn trzych (drzwi, błotniki, progi) - ogniska korozji
- zderzak P - brak
- drzwi przesuwne prawe - odkształ one
- błotnik PL - zdeformowany
- drzwi PL- odkształcone w cz ci przedniej

Pojazd zamkni ty. Brak mo liwo ci uruchomienia - brak kluczyków, brak mo liwo ci odczytu wskaźnika drogomierza - brak akumulatora.

Wymaga przeglądu i naprawy celem uruchomienia.

Koszt ewentualnego uruchomienia i niezbędnych napraw przekracza wartość pojazdu .

Przeznaczenie - mo liwo dalszej eksploatacji po przeprowadzeniu niezbędnych napraw, przeglądu.

Oględziny pojazdu wykonane w dniu 24.11.2021 r. przy ulicy Rzebika w Krakowie w obecności pracownika ochrony .

ZASTRZEŻENIA OGRANICZAJĄCE:

- Rzeczoznawca nie bierze odpowiedzialności za wady ukryte /fizyczne i prawne/ niemożliwe do stwierdzenia metodami, którymi przeprowadzono badania i ewentualne skutki wynikające z dalszego użytkowania przedmiotu wyceny
- Niniejsze oszacowanie nie jest ekspertyzą stanu technicznego przedmiotu wyceny i za takie nie może być uznawane, nie jest także gwarancją kompletności oraz sprawności przedmiotu wyceny
- Powyższe opracowanie nie może być traktowane jako gwarancja sprzedaży przedmiotu wyceny za oszacowaną wartość
- Nie przeprowadzono badania prawdziwości ani poprawności danych identyfikacyjnych przedmiotu wyceny, w tym m.in. numerów fabrycznych i roku produkcji
- Rzeczoznawca nie ponosi odpowiedzialności za ewentualne szkody powstałe z oparcia się na stanie przedmiotu wyceny wynikającym z przedstawionych przez zamawiającego wycen informacji, jeżeli brak było podstaw do kwestionowania ich zgodnie ze stanem rzeczywistym lub te ustalenie stanu rzeczywistego przez rzeczoznawcę było niemożliwe lub znacznie utrudnione

KOREKTY

WARTO	BAZOWA BRUTTO (186 mies.)	34 317 PLN
-------	---------------------------------	-------------------

KOREKTA ZA OGUMIENIE - 249 PLN

Korekta uwzględnia wpływ stanu ogumienia na wartość pojazdu. Zużycie poszczególnych opon zostało określone z uwzględnieniem zmierzonej wysokości ich bieżnika. Punktem odniesienia jest ogumienie o zużyciu 50%.

KOREKTY RÓŻNE - 6 862 PLN

W tym:	[%]	Wart. [PLN]
BRAK KLUCZY, BRAK DOKUMENTÓW	-10,0	-3 431
MOJLIWE USZK. UKRYTE, BRAKI KOMPLETACJI	-10,0	-3 431

Wartość rynkowa brutto wyżej zidentyfikowanego pojazdu, w stanie jak przed uszkodzeniem, określona na dzień wykonania opinii wynosi:

27200 PLN

(słownie: dwadzieścia siedem tysięcy dwieście złotych)

w tym VAT (23,0%) 5086,18 PLN

Wartość brutto pojazdu w stanie uszkodzonym określona na dzień wykonania opinii wynosi:

7400 PLN

(słownie: siedem tysięcy czterysta złotych)

w tym VAT (23,0%) 1383,74 PLN

Wartości określono na podstawie:

- notowa wartości rynkowych z bazy pojazdów "Komputerowego Systemu INFO-EKSPERT" na XI-2023 zaakceptowanych przez wykonawcę opinii,
- korekty mających wpływ na wartość pojazdu,
- analizy zużycia pojazdu uszkodzonego.

ARKUSZ USTALENIA WARTO CI POJAZDU

do wyceny nr: 900/BR/2023/58

z dnia: 2023/11/30

Wykonawca wyceny : Dariusz Sieczka PZM 5.30

Wła ciciel: Zarz d Dróg Miasta Krakowa

Adres: ul. Centralna 53, 31-586 Kraków

Zadanie: Okre lenie warto ci rynkowej pojazdu przed szkod oraz jego warto ci w stanie uszkodzonym

DANE IDENTYFIKACYJNE POJAZDU

Dane: [D] XI-2023

Marka: MERCEDES-BENZ

Rok produkcji: 2008

Model: 315 Sprinter CDI MR`06 E4 3.5t

Wersja: L

Nr rejestracyjny: KV60 WT0

Rodzaj pojazdu: Samochód ci arowy do 3.5t

Nr IE: 022-04884

USTALENIE WARTO CI POJAZDU

Ostatnia cena nowego pojazdu: 126 500 PLN brutto na 10/2009

KATALOG WARTO CI BAZOWYCH (NETTO):

rok	mies.	wart. z katal. [PLN]	wart. zadana [PLN]
2009	05	29950	29950
2008	05	27900	27900
2007	05	26000	26000
2006	05	24250	24250
WARTO BAZOWA BRUTTO (186 mies.)			34 317 PLN

Normatywny okres eksploatacji **186 mies.**Rzeczywisty okres eksploatacji **186 mies.****LISTA WYPOSA ENIA:**

Lista wyposa enia na podstawie informacji z bazy danych na okres: 2008.01-2008.07

Przebieg normatywny **337 200 km****ZASTOSOWANE KOREKTY RÓ NE:**

Opis korekty	[%]	Wart. [PLN]
BRAK KLUCZY, BRAK DOKUMENTÓW	-10,0	-3 431
MO LIWE USZK. UKRYTE, BRAKI KOMPLETACJI	-10,0	-3 431
KOREKTY RÓ NE		- 6 862 PLN po korekcje: 27 455 PLN

STAN OGUMIENIA:

O	Koło	Cena	Zu .	Bie n	Koło	Cena	Zu .	Bie n	Koło	Cena	Zu .	Bie n	Koło	Cena	Zu .	Bie n
		[PLN]	[%]	[mm]		[PLN]	[%]	[mm]		[PLN]	[%]	[mm]		[PLN]	[%]	[mm]
Przednia					Lewe:	383	64	5					Prawe:	383	64	5
Tylna					Lewe:	506	64	5					Prawe:	506	64	5
KOREKTA ZA OGUMIENIE									- 249 PLN po korekcje:			27 206 PLN				

WARTO RYNKOWA BRUTTO PO ZAOKR GLENIU 27 200 PLN

ARKUSZ USTALENIA WARTO CI POJAZDU W STANIE USZKODZONYM

do wyceny nr: 900/BR/2023/58

z dnia: 2023/11/30

Wykonawca wyceny : Dariusz Sieczka PZM 5.30

Wła ciciel: Zarz d Dróg Miasta Krakowa

Adres: ul. Centralna 53, 31-586 Kraków

Zadanie: Okre lenie warto ci rynkowej pojazdu przed szkod oraz jego warto ci w stanie uszkodzonym

DANE IDENTYFIKACYJNE POJAZDU

Dane: [D] XI-2023

Marka: MERCEDES-BENZ

Rok produkcji: 2008

Model: 315 Sprinter CDI MR`06 E4 3.5t

Wersja: L

Nr rejestracyjny: KV60 WT0

Rodzaj pojazdu: Samochód ci arowy do 3.5t

Nr IE: 022-04884

Warto pojazdu nieuszkodzonego (zało ony wiek pojazdu jak w dniu wyceny - 186 mies.)

27 200 PLN

Współczynnik amortyzacji pojazdu 0,25

CZ CI DO NAPRAWY

L.p.	Nazwa elementu	Lewy/Prawy
1 Nadwozie		
1	Pokrywa przednia	
2	Błotnik przedni	LiP
3	Drzwi boczne przednie	LiP
4	Drzwi boczne tylne	
5	Drzwi tyłu nadwozia	
6	ciana boczna tylna	LiP
7	Pas tylny kpl.	
8	Pas przedni kpl.	
9	Słupek naro ny tylny	LiP
10	Próg kpl.	LiP
11	Podłoga przednia ze wzmocnieniami kpl.	
3 Silnik z osprz tem		
12	Nap d rozrz du z obudow	
5 Zawieszenie przednie z układem kierowniczym		
13	Tarcza hamulcowa (b ben hamulcowy)	LiP
14	Zacisk hamulca (rozpieracz) z osłon i elementami ciernymi (LiP
6 Zawieszenie tylne		
15	Tarcza hamulcowa / b ben	LiP
16	Zacisk hamulca (rozpieracz) z osłon i elementami ciernymi (LiP

BRAKI W KOMPLETACJI POJAZDU

L.p.	Nazwa elementu	Lewy/Prawy
2 Wyposa enie		
1	Zderzak przedni kpl.	

WYCENA ZESPOŁÓW POJAZDU

L.p.	Nazwa zespołu	Udział [%]	Zniszczenie [%]	Wart. poz. zesp. [PLN]
1	Nadwozie	35	10	8 568
2	Wyposa enie	23	2	6 131
3	Silnik z osprz tem	17	2	4 532
4	Układ nap dowy	8	0	2 176
5	Zawieszenie przednie z układem kierowniczym	9	7	2 277
6	Zawieszenie tylne	4	11	968
7	Reszta	4	0	1 088
Bazowa warto głównych zespołów pojazdu				25 740 PLN

WYLICZENIE WARTO CI POJAZDU W STANIE USZKODZONYM

Metoda zredukowanego kosztu naprawy w oparciu o szacunkowy koszt naprawy

Warto pojazdu nieuszkodzonego przy założonym wieku	27 200 PLN
Koszt naprawy oszacowany na podstawie obrazu uszkodzenia	32 391 PLN
Współczynnik redukcji kosztu części	0,30
Współczynnik redukcji pozostałych składników naprawy	0,65
Współczynnik zmiany kosztu naprawy	1,09
Zredukowany koszt naprawy	19 794 PLN
Wynik metody zredukowanego kosztu naprawy	7 406 PLN

Metoda stopnia uszkodzenia

Warto pojazdu nieuszkodzonego przy założonym wieku	27 200 PLN
Stopień uszkodzenia	0,0537
Współczynnik stopnia uszkodzenia	0,82
Współczynnik uszkodzenia ukrytych	0,97
Współczynnik zużycia pojazdu uszkodzonego	0,26
Wynik metody stopnia uszkodzenia	5 323 PLN

PODSUMOWANIE

Warto pojazdu uszkodzonego określona: Metod zredukowanego kosztu naprawy.	7 406 PLN
WARTO RYNKOWA BRUTTO PO ZAOKRĄGLENIU	27 200 PLN
Zaokrąglona wartość pojazdu uszkodzonego	7 400 PLN
Różnica wartości pojazdu przed i po szkodzi	19 800 PLN
Współczynnik kosztu naprawy względem wartości rynkowej	1,19

DOKUMENTACJA FOTOGRAFICZNA

do wyceny nr: 900/BR/2023/58

z dnia: 2023/11/30

DANE IDENTYFIKACYJNE POJAZDU

Dane: [D] XI-2023

Marka: MERCEDES-BENZ

Rok produkcji: 2008

Model: 315 Sprinter CDI MR`06 E4 3.5t

Wersja: L

Nr rejestracyjny: KV60 WTO

Rodzaj pojazdu: Samochód ciężarowy do 3.5t



IMG_5795



IMG_5793



IMG_5777



IMG_5789 — kopia



IMG_5779



IMG_5780



IMG_5781



IMG_5782



IMG_5786



IMG_5787



IMG_5788



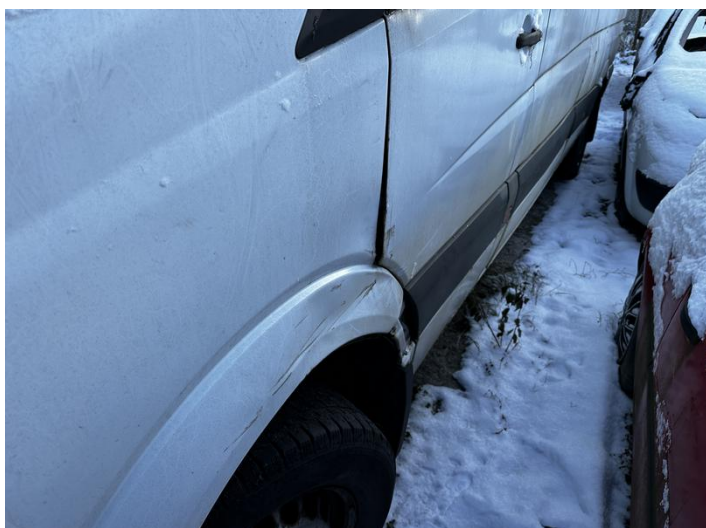
IMG_5790



IMG_5792



IMG_5794



IMG_5798



IMG_5804



IMG_5806



IMG_5807