

Wycena numer: 900/BR/2023/46

z dnia: 2023/11/29

Wykonawca wyceny : Dariusz Sieczka PZM 5.30

Właściciel: Zarząd Dróg Miasta Krakowa

Adres: ul. Centralna 53, 31-586 Kraków

Zadanie: Określenie wartości rynkowej pojazdu przed szkodą oraz jego wartości w stanie uszkodzonym

DANE IDENTYFIKACYJNE POJAZDU

Dane: [O] XI-2023

Marka: CITROËN

Rok produkcji: 2007

Model: C4 Picasso 2.0 HDI MR`07 E4

Wersja: SX Pack MCP

Nr rejestracyjny: KRA7018J

Rodzaj pojazdu: Samochód osobowy

VIN: VF7UDRHJH45193343

Nr INFO-EKSPERT	008-02033
Data pierwszej rejestracji	2008/03/26
Okres eksploatacji pojazdu (08/03/26-23/11/29)	188 mies.
Kolor powłoki lakierowej, (rodzaj lakieru)	grafitowy 2-warstwowy z efektem metalicznym
Oznaczenie typu	U
Dop. masa całkowita	1900 kg
Rodzaj nadwozia	minivan 5 drzwiowy
Jednostka napędowa	z zapłonem samoczynnym
Pojemność / Moc silnika	1997 ccm / 101kW (137KM)
Doładowanie	Turbosp. z chłodn. powietrza
Liczba cylindrów / Układ cylindrów / Liczba zaworów	4 / rzędowy / 16
Rodzaj skrzyni biegów	automatyczna
Rodzaj napędu	przedni (4x2)

Wartość rynkowa brutto wyżej zidentyfikowanego pojazdu, w stanie jak przed szkodą, określona na dzień wykonania opinii wynosi:

10700 PLN w tym VAT (23,0%) 2000,81 PLN

Wartość brutto pojazdu w stanie uszkodzonym określona na dzień wykonania opinii wynosi:

4200 PLN w tym VAT (23,0%) 785,37 PLN

ZAŁĄCZNIKI

- 1 Wycena wartości - druk podstawowy
- 2 Wycena wartości - arkusz kontrolny
- 3 Arkusz wyliczenia wartości pojazdu uszkodzonego
- 4 Dokumentacja fotograficzna

Wykonawca wyceny : Dariusz Sieczka PZM 5.30

Właściciel: Zarząd Dróg Miasta Krakowa

Adres: ul. Centralna 53, 31-586 Kraków

Zadanie: Określenie wartości rynkowej pojazdu przed uszkodzeniem oraz jego wartości w stanie uszkodzonym

DANE IDENTYFIKACYJNE POJAZDU

Dane: [O] XI-2023

Marka: CITROËN

Rok produkcji: 2007

Model: C4 Picasso 2.0 HDI MR`07 E4

Wersja: SX Pack MCP

Nr rejestracyjny: KRA7018J

Rodzaj pojazdu: Samochód osobowy

VIN: VF7UDRHJH45193343

Nr INFO-EKSPERT	008-02033
Data pierwszej rejestracji	2008/03/26
Okres eksploatacji pojazdu (08/03/26-23/11/29)	188 mies.
Kolor powłoki lakierowej, (rodzaj lakieru)	grafitowy 2-warstwowy z efektem metalicznym
Oznaczenie typu	U
Dop. masa całkowita	1900 kg
Rodzaj nadwozia	minivan 5 drzwiowy
Jednostka napędowa	z zapłonem samoczynnym
Pojemność / Moc silnika	1997 ccm / 101kW (137KM)
Doładowanie	Turbosp. z chłodn. powietrza
Liczba cylindrów / Układ cylindrów / Liczba zaworów	4 / rzędowy / 16
Rodzaj skrzyni biegów	automatyczna
Rodzaj napędu	przedni (4x2)

WYPOSAŻENIE STANDARDOWE (2007.10-2008.02)

Lp.	Nazwa elementu wyposażenia	Lp.	Nazwa elementu wyposażenia
1	Główniki 6 szt.	15	Skrzynia biegów mechaniczna sterowana elektrycznie
2	Gniazdo 12V	16	Sygnalizacja niebezpieczeństwa kierowcy
3	Hamulec postojowy elektryczny	17	System wspomagania ruszania pod górę
4	Immobilizer	18	Szyba tylna ogrzewana
5	Klimatyzacja automatyczna 2 strefowa	19	Szyby przednie regulowane elektrycznie
6	Kurtyny powietrzne boczne	20	wiatła mijania włączane automatycznie
7	Listwy boczne w kolorze nadwozia	21	wiatła p/mgielne przednie
8	Napinacze pasów bezpieczeństwa pirotechniczne z kontrolną siłą	22	Tapicerka tekstylna
9	Poduszka powietrzna kierowcy	23	Tarcze kół stalowe 15"
10	Poduszka powietrzna pasażera z możliwością odłączenia	24	Wspomaganie układu kierowniczego
11	Poduszki powietrzne boczne przednie	25	Wycieraczka szyby tylnej
12	Radioodtwarzacz CD + MP3	26	Wycieraczki z czujnikiem deszczu
13	Relingi dachowe	27	Zagłówki siedzeń tylnych 3 szt.
14	Siedzenia w II rzędzie z regulacją wzdłużną	28	Zderzaki w kolorze nadwozia

Lp. Nazwa pakietu / elementu pakietu wyposażenia standardowego

- 1 ABS + EBD + system wspomagania nagłego hamowania
ABS - system zapobiegający blokowaniu kół

- System wspomagania nagłego hamowania
- System dystrybucji siły hamowania elektroniczny EBD
- 2 Lusterka zewn trzne podgrzewane i regulowane elektrycznie
 - Lusterka zewn trzne regulowane elektrycznie
 - Lusterka zewn trzne podgrzewane elektrycznie
- 3 Pakiet komfort
 - Szyby tylne regulowane elektrycznie
 - Zabezpieczenie drzwi tylnych przed otwarciem od wewn trz
 - Rolety p/słoneczne szyb tylnych bocznych
- 4 System p/po lizgowy ASR + ESP
 - System p/po lizgowy przy przyspieszaniu ASR
 - System elektronicznej kontroli toru jazdy ESP
- 5 Tempomat z ogranicznikiem pr dko ci
 - Ogranicznik pr dko ci
 - Tempomat

WYPOSA ENIE DODATKOWE

L.p.	Nazwa elementu wyposażenia	Warto [PLN]
1	Lakier metalizowany	176

OPIS ZAMONTOWANEGO W POJE DZIE OGUMIENIA

Koło	Marka, typ	Bieżnik [mm]	Zużycie [%]
Przednie lewe:	*VIKING 205/60R16	3,5	73
Przednie prawe:	*VIKING 205/60R16	3,5	73
Tylne lewe:	*VIKING 205/60R16	3,5	73
Tylne prawe:	*VIKING 205/60R16	3,5	73

OPISY DOTYCZ CE POJAZDU

Citroen C4 Picacasso 2.0 HDI . Szacowany rok produkcji - 2007. - brak dokumentów rejestracyjnych.
Rok produkcji ustalono na podstawie nr. vin. i tabliczki znamionowej.

Pojazd po długotrwałym postoju, posiada następujące uszkodzenia:

- próg lewy oraz prawy - skorodowany
- zderzak T - zarysowania, obicia
- zderzak P - zarysowania, obicia
- drzwi PL, TL - ogniska korozji w części dolnej

Brak możliwości uruchomienia - brak kluczyków, brak możliwości odczytu wskazań drogomierza - brak akumulatora.

Wymaga przeglądu i naprawy celem uruchomienia.

Przeznaczenie - możliwość dalszej eksploatacji po przeprowadzeniu niezbędnych napraw oraz przeglądu.

Oględziny pojazdu wykonane w dniu 24.11.2021 r. przy ulicy Rzebika w Krakowie w obecności pracownika ochrony .

ZASTRZEŻENIA OGRANICZAJĄCE:

· Rzeczoznawca nie bierze odpowiedzialności za wady ukryte /fizyczne i prawne/ niemoliwe do stwierdzenia metodami, którymi przeprowadzono badania i ewentualne skutki wynikające z dalszego użytkowania przedmiotu wyceny

· Niniejsze oszacowanie nie jest ekspertyzą stanu technicznego przedmiotu wyceny i za takie nie może być uznawane, nie jest także gwarancją kompletności oraz sprawności przedmiotu wyceny

· Powyższe opracowanie nie może być traktowane jako gwarancja sprzedaży przedmiotu wyceny za oszacowaną wartość

· Nie przeprowadzono badania prawdziwości ani poprawności danych identyfikacyjnych przedmiotu wyceny, w tym m.in. numerów fabrycznych i roku produkcji

· Rzeczoznawca nie ponosi odpowiedzialności za ewentualne szkody powstałe z oparcia się na stanie przedmiotu wyceny wynikającym z przedstawionych przez zamawiającego wycen informacji, jeżeli brak było podstaw do kwestionowania ich zgodnie ze stanem rzeczywistym lub tego ustalenie stanu rzeczywistego przez rzeczoznawcę było niemożliwe lub znacznie utrudnione

KOREKTY

WARTO	BAZOWA BRUTTO (198 mies.)	14 500 PLN
	KOREKTA ZA WYPOSAŻENIE DODATKOWE	176 PLN
	<i>Wyposażenie pojazdu powoduje powiększenie wartości pojazdu, gdy jest wyposażeniem ponadstandardowym oraz jest sprawne, czyli zdolne do spełnienia swojej funkcji. Wielkość korekty wartości bazowej, zwróconej z wyposażeniem dodatkowym pojazdu została określona na podstawie udziału tego wyposażenia w wartości standardowo wyposażonego nowego pojazdu z uwzględnieniem amortyzacji pojazdu i zwróconej amortyzacji jego wyposażenia.</i>	
	KOREKTA ZA PIERWSZĄ REJESTRACJĘ	844 PLN
	<i>Korekta uwzględnia wpływ daty pierwszej rejestracji pojazdu (pierwszego dopuszczenia do ruchu po zakupieniu pojazdu nowego) na jego wartość. Przyjmuje się, że pojazd bazowy został zarejestrowany po raz pierwszy 2007/05/15. Pojazd wyceniany został zarejestrowany 10 miesięcy później, zatem jego okres eksploatacji jest krótszy od okresu eksploatacji pojazdu bazowego i stąd wynika dodatnia korekta wartości.</i>	
	KOREKTA ZA OGUMIENIE	- 166 PLN
	<i>Korekta uwzględnia wpływ stanu ogumienia na wartość pojazdu. Zużycie poszczególnych opon zostało określone z uwzględnieniem zmierzonej wysokości ich bieżnika. Punktem odniesienia jest ogumienie o zużyciu 50%.</i>	
	KOREKTY RÓŻNE	- 4 654 PLN
	W tym:	[%] Wart. [PLN]
	brak kluczy, brak dokumentów	-15,0 -2 327
	Możliwe uszkodzenia ukryte, braki kompletacji	-15,0 -2 327

Wartość rynkowa brutto wyżej zidentyfikowanego pojazdu, w stanie jak przed szkodą, określona na dzień wykonania opinii wynosi:

10700 PLN

(słownie: dziesięć tysięcy siedemset złotych)

w tym VAT (23,0%) 2000,81 PLN

Wartość brutto pojazdu w stanie uszkodzonym określona na dzień wykonania opinii wynosi:

4200 PLN

(słownie: cztery tysiące dwieście złotych)

w tym VAT (23,0%) 785,37 PLN

Wartości określono na podstawie:

- notowa wartości rynkowych z bazy pojazdów "Komputerowego Systemu INFO-EKSPERT" na XI-2023 zaakceptowanych przez wykonawcę opinii,
- korekty mających wpływ na wartość pojazdu,
- analizy zużycia pojazdu uszkodzonego.

ARKUSZ USTALENIA WARTO CI POJAZDU

do wyceny nr: 900/BR/2023/46

z dnia: 2023/11/29

Wykonawca wyceny : Dariusz Sieczka PZM 5.30

Wła ciciel: Zarz d Dróg Miasta Krakowa

Adres: ul. Centralna 53, 31-586 Kraków

Zadanie: Okre lenie warto ci rynkowej pojazdu przed szkod oraz jego warto ci w stanie uszkodzonym

DANE IDENTYFIKACYJNE POJAZDU

Dane: [O] XI-2023

Marka: CITROËN

Rok produkcji: 2007

Model: C4 Picasso 2.0 HDI MR`07 E4

Wersja: SX Pack MCP

Nr rejestracyjny: KRA7018J

Rodzaj pojazdu: Samochód osobowy

Nr IE: 008-02033

USTALENIE WARTO CI POJAZDU

Ostatnia cena nowego pojazdu: 100 000 PLN brutto na 12/2010

KATALOG WARTO CI BAZOWYCH (BRUTTO):

rok	mies.	wart. z katal. [PLN]	wart. zadana [PLN]	
2010	05	19100	19100	
2009	05	17400	17400	
2008	05	15850	15850	
2007	05	14500	14500	
WARTO BAZOWA BRUTTO (198 mies.)				14 500 PLN

Normatywny okres eksploatacji	198 mies.
DATA PIERWSZEJ REJESTRACJI (rok/mies/dn)	2008/03/26
Rzeczywisty okres eksploatacji	188 mies.
KOREKTA ZA PIERWSZ REJESTRACJ	844 PLN po korekcje: 15 344 PLN

LISTA WYPOSA ENIA:

Lista wyposa enia na podstawie informacji z bazy danych na okres: 2007.10-2008.02

WYPOSA ENIE DODATKOWE:

L.p.	Nazwa elementu wyposa enia	wta	data zam.	wpa	[%]	Wsp.	Wart. [PLN]
1	Lakier metalizowany	0,50			1,76	0,65	176
KOREKTA ZA WYPOSA ENIE DODATKOWE							176 PLN
KOREKTA ZA WYPOSA ENIE							176 PLN po korekcje: 15 520 PLN

Przebieg normatywny **278 000 km****ZASTOSOWANE KOREKTY RÓ NE:**

Opis korekty	[%]	Wart. [PLN]
brak kluczy, brak dokumentów	-15,0	-2 327
Mo liwe uszk. ukryte, braki kompletacji	-15,0	-2 327
KOREKTY RÓ NE		- 4 654 PLN po korekcje: 10 866 PLN

STAN OGUMIENIA:

O	Koło	Cena	Zu .	Bie n	Koło	Cena	Zu .	Bie n	Koło	Cena	Zu .	Bie n	Koło	Cena	Zu .	Bie n
		[PLN]	[%]	[mm]		[PLN]	[%]	[mm]		[PLN]	[%]	[mm]		[PLN]	[%]	[mm]
Przednia					Lewe:	180	73	3,5					Prawe:	180	73	3,5
Tylna					Lewe:	180	73	3,5					Prawe:	180	73	3,5
KOREKTA ZA OGUMIENIE																- 166 PLN po korekcje: 10 700 PLN

WARTO RYNKOWA BRUTTO PO ZAOKR GLENIU **10 700 PLN**

ARKUSZ USTALENIA WARTO CI POJAZDU W STANIE USZKODZONYM

do wyceny nr: 900/BR/2023/46

z dnia: 2023/11/29

Wykonawca wyceny : Dariusz Sieczka PZM 5.30

Wła ciciel: Zarz d Dróg Miasta Krakowa

Adres: ul. Centralna 53, 31-586 Kraków

Zadanie: Okre lenie warto ci rynkowej pojazdu przed szkod oraz jego warto ci w stanie uszkodzonym

DANE IDENTYFIKACYJNE POJAZDU

Dane: [O] XI-2023

Marka: CITROËN

Rok produkcji: 2007

Model: C4 Picasso 2.0 HDI MR`07 E4

Wersja: SX Pack MCP

Nr rejestracyjny: KRA7018J

Rodzaj pojazdu: Samochód osobowy

Nr IE: 008-02033

Warto pojazdu nieuszkodzonego (zał ony wiek pojazdu jak w dniu wyceny - 188 mies.) . **10 700 PLN**

Współczynnik amortyzacji pojazdu 0,30

CZ CI DO NAPRAWY

L.p.	Nazwa elementu	Lewy/Prawy
1 Nadwozie lakierowane		
1	Drzwi boczne przednie	L
2	Drzwi boczne tylne	L
2 Wyposa enie nadwozia		
3	Zderzak przedni kpl.	
4	Zderzak tylny kpl.	
3 Silnik z osprz tem		
5	Nap d rozrz du z obudow	
5 Zawieszenie przednie z układem kierowniczym		
6	Tarcza hamulcowa (b ben hamulcowy)	LiP
7	Zacisk hamulca (rozpieracz) z osł on i elementami ciernymi (LiP
6 Zawieszenie tylne		
8	Tarcza hamulcowa / b ben	LiP
9	Zacisk hamulca (rozpieracz) z osł on i elementami ciernymi (LiP

CZ CI DO WYMIANY

L.p.	Nazwa elementu	Lewy/Prawy
1 Nadwozie lakierowane		
1	Próg kpl.	LiP
7 Reszta		
2	Akumulator	

WYCENA ZESPOŁÓW POJAZDU

L.p.	Nazwa zespołu	Udział [%]	Zniszczenie [%]	Wart. poz. zesp. [PLN]
1	Nadwozie lakierowane	22	10	2 119
2	Wyposa enie nadwozia	40	1	4 237
3	Silnik z osprz tem	16	2	1 678
4	Układ nap dowy	8	0	856
5	Zawieszenie przednie z układem kierowniczym	7	4	719
6	Zawieszenie tylne	4	8	394
7	Reszta	3	3	311
Bazowa warto głównych zespołów pojazdu				10 314 PLN

WYLICZENIE WARTO CI POJAZDU W STANIE USZKODZONYM

Metoda zredukowanego kosztu naprawy w oparciu o szacunkowy koszt naprawy

Warto pojazdu nieuszkodzonego przy założonym wieku	10 700 PLN
Koszt naprawy oszacowany na podstawie obrazu uszkodzenia	13 612 PLN
Współczynnik redukcji kosztu części	0,30
Współczynnik redukcji pozostałych składników naprawy	0,65
Współczynnik zmiany kosztu naprawy	1,08
Zredukowany koszt naprawy	6 549 PLN
Wynik metody zredukowanego kosztu naprawy	4 151 PLN

Metoda stopnia uszkodzenia

Warto pojazdu nieuszkodzonego przy założonym wieku	10 700 PLN
Stopień uszkodzenia	0,0361
Współczynnik stopnia uszkodzenia	0,87
Współczynnik uszkodzenia ukrytych	0,97
Współczynnik zużycia pojazdu uszkodzonego	0,23
Wynik metody stopnia uszkodzenia	2 002 PLN

PODSUMOWANIE

Warto pojazdu uszkodzonego określona: Metod zredukowanego kosztu naprawy.	4 151 PLN
WARTO RYNKOWA BRUTTO PO ZAOKRĄGLENIU	10 700 PLN
Zaokrąglona wartość pojazdu uszkodzonego	4 200 PLN
Różnica wartości pojazdu przed i po szkodzi	6 500 PLN
Współczynnik kosztu naprawy wzg. wartości rynkowej	1,27

DOKUMENTACJA FOTOGRAFICZNA

do wyceny nr: 900/BR/2023/46

z dnia: 2023/11/29

DANE IDENTYFIKACYJNE POJAZDU

Dane: [O] XI-2023

Marka: CITROËN

Rok produkcji: 2007

Model: C4 Picasso 2.0 HDI MR`07 E4

Wersja: SX Pack MCP

Nr rejestracyjny: KRA7018J

Rodzaj pojazdu: Samochód osobowy



IMG_5442



IMG_5444



IMG_5449



IMG_5451



IMG_5445



IMG_5448



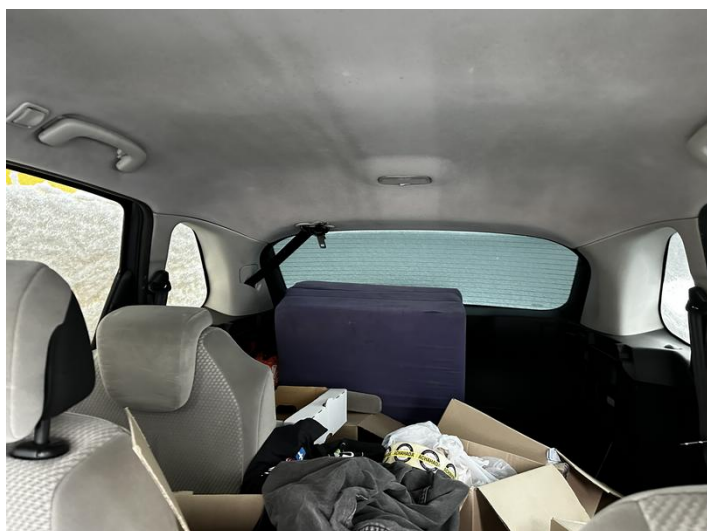
IMG_5450



IMG_5453



IMG_5454



IMG_5455



IMG_5456



IMG_5458