

Wykonawca wyceny : Dariusz Sieczka PZM 5.30

Właściciel: Zarząd Dróg Miasta Krakowa

Adres: ul. Centralna 53, 31-586 Kraków

Zadanie: Określenie wartości rynkowej pojazdu przed szkodą oraz jego wartości w stanie uszkodzonym

DANE IDENTYFIKACYJNE POJAZDU

Dane: [O] I-2024

Marka: RENAULT

Rok produkcji: 2009

Model: Clio III 1.5 dCi MR`05 E4

Wersja: Extreme

Nr rejestracyjny: KR4E979

Rodzaj pojazdu: Samochód osobowy

VIN: VF1CR1F0H41173209

Nr INFO-EKSPERT	031-03607
Okres eksploatacji pojazdu (09/05/15-24/01/30)	176 mies.
Kolor powłoki lakierowej, (rodzaj lakieru)	biały
Oznaczenie typu	BR/CR
Dop. masa całkowita	1665 kg
Rodzaj nadwozia	hatchback 3 drzwiowy
Oznaczenie silnika	K9K766
Jednostka napędowa	z zapłonem samoczynnym
Pojemność / Moc silnika	1461 ccm / 63kW (86KM)
Liczba cylindrów / Układ cylindrów / Liczba zaworów	4 / rzędowy / 8
Rodzaj skrzyni biegów	manualna
Rodzaj napędu	przedni (4x2)

Wartość rynkowa brutto wyżej zidentyfikowanego pojazdu, w stanie jak przed szkodą, określona na dzień wykonania opinii wynosi:

8200 PLN w tym VAT (23,0%) **1533,33 PLN**

Wartość brutto pojazdu w stanie uszkodzonym określona na dzień wykonania opinii wynosi:

4500 PLN w tym VAT (23,0%) **841,46 PLN**

ZAŁĄCZNIKI

- 1 Wycena wartości - druk podstawowy
- 2 Wycena wartości - arkusz kontrolny
- 3 Arkusz wyliczenia wartości pojazdu uszkodzonego
- 4 Dokumentacja fotograficzna

Wykonawca wyceny : Dariusz Sieczka PZM 5.30

Właściciel: Zarząd Dróg Miasta Krakowa
Adres: ul. Centralna 53, 31-586 Kraków

Zadanie: Określenie wartości rynkowej pojazdu przed uszkodzeniem oraz jego wartości w stanie uszkodzonym

DANE IDENTYFIKACYJNE POJAZDU

Dane: [O] I-2024

Marka: RENAULT

Rok produkcji: 2009

Model: Clio III 1.5 dCi MR`05 E4

Wersja: Extreme

Nr rejestracyjny: KR4E979

Rodzaj pojazdu: Samochód osobowy

VIN: VF1CR1F0H41173209

Nr INFO-EKSPERT	031-03607
Okres eksploatacji pojazdu (09/05/15-24/01/30)	176 mies.
Kolor powłoki lakierowej, (rodzaj lakieru)	biały
Oznaczenie typu	BR/CR
Dop. masa całkowita	1665 kg
Rodzaj nadwozia	hatchback 3 drzwiowy
Oznaczenie silnika	K9K766
Jednostka napędowa	z zapłonem samoczynnym
Pojemność / Moc silnika	1461 ccm / 63kW (86KM)
Liczba cylindrów / Układ cylindrów / Liczba zaworów	4 / rzędowy / 8
Rodzaj skrzyni biegów	manualna
Rodzaj napędu	przedni (4x2)

WYPOSAŻENIE STANDARDOWE (2009.02-2009.02)

Lp.	Nazwa elementu wyposażenia	Lp.	Nazwa elementu wyposażenia
1	ABS - system zapobiegający blokowaniu kół	20	Siedzenia tylne dzielone asymetrycznie
2	Filtr powietrza	21	Sygnalizacja niezapiętego pasa bezpieczeństwa kierowcy
3	Fotel kierowcy z regulacją wysokości	22	Sygnalizacja pozostawienia włączonych wiateł
4	Immobilizer	23	System dystrybucji siły hamowania elektroniczny EBV
5	Kierownica pokryta skórą	24	System wspomagania nagłego hamowania
6	Klimatyzacja	25	Szyby termiczne
7	Kolumna kierownicy regulowana	26	Szyby przednie regulowane elektrycznie
8	Koło zapasowe	27	wiatła z regulacją kąta pochylenia elektryczne
9	Komputer pokładowy	28	wiatło dodatkowe STOP
10	Kurtyny powietrzne foteli przednich i siedzeń tylnych	29	Tarcze kół aluminiowe 15" CHAMADE
11	Lusterka zewnętrzne w kolorze nadwozia	30	Wskaźnik temperatury zewnętrznej
12	Napinacze przednich pasów bezpieczeństwa z kontrolną siłą	31	Wspomaganie układu kierowniczego zmienne elektryczne
13	Oświetlenie deski rozdzielczej regulowane	32	Wykończenie konsoli centralnej w kolorze aluminium
14	Oświetlenie przestrzeni bagażowej	33	Wyświetlacz wielofunkcyjny
15	Pasy bezpieczeństwa przednie z regulacją wysokości mocowania	34	Zagłówki foteli przednich regulowane
16	Poduszka powietrzna kierowcy	35	Zagłówki siedzeń tylnych 3 szt.
17	Poduszka powietrzna pasażera z możliwością wyłączenia	36	Zamek centralny zdalnie sterowany

odł czenia		
18	Poduszki powietrzne boczne przednie	37 Zderzaki w kolorze nadwozia
19	Radioodtworacz 4x15W CD	

L.p. Nazwa pakietu / elementu pakietu wyposażenia standardowego

1	Poduszki powietrzne kolanowe kierowcy i pasażera
	Poduszka powietrzna kolanowa kierowcy
	Poduszka powietrzna kolanowa pasażera

OPISY DOTYCZĄCE POJAZDU

Renault Clio 1.5 dCi. Szacowany rok produkcji - 2009. - brak dokumentów rejestracyjnych.
Rok produkcji ustalono na podstawie nr. vin. i tabliczki znamionowej.

Pojazd zamknięty, po długotrwałym postoju, posiada następujące uszkodzenia:

- zderzak przedni - zarysowania, oberwany z mocowania
- błotnik PL- zarysowania
- felga PL, PP, TL, TP - zarysowania, ubytki krawędzi
- zderzak T - połamany w części środkowej
- pokrywa tylna - odkształcona w części środkowej
- wnętrza - zabrudzone
- opony - zużycie w 100%

Brak możliwości uruchomienia - brak kluczyków, brak możliwości odczytu wskaźnika drogomierza.
Wymaga przeglądu i naprawy celem uruchomienia.

Koszt ewentualnego uruchomienia i niezbędnych napraw przekracza wartość pojazdu.

Przeznaczenie - możliwość dalszej eksploatacji po przeprowadzeniu niezbędnych napraw oraz przeglądu.

Oględziny pojazdu wykonane w dniu 25.01.2024 r. przy ulicy Rzebika w Krakowie w obecności pracownika ochrony.

ZASTRZEŻENIA OGRANICZAJĄCE:

- Rzeczoznawca nie bierze odpowiedzialności za wady ukryte /fizyczne i prawne/ niemoliwe do stwierdzenia metodami, którymi przeprowadzono badania i ewentualne skutki wynikające z dalszego użytkowania przedmiotu wyceny
- Niniejsze oszacowanie nie jest ekspertyzą stanu technicznego przedmiotu wyceny i za takie nie może być uznawane, nie jest także gwarancją kompletności oraz sprawności przedmiotu wyceny
- Powyższe opracowanie nie może być traktowane jako gwarancja sprzedaży przedmiotu wyceny za oszacowaną wartość
- Nie przeprowadzono badania prawdziwości ani poprawności danych identyfikacyjnych przedmiotu wyceny, w tym m.in. numerów fabrycznych i roku produkcji
- Rzeczoznawca nie ponosi odpowiedzialności za ewentualne szkody powstałe z oparcia się na stanie przedmiotu wyceny wynikającym z przedstawionych przez zamawiającego wycen informacji, jeżeli brak było podstaw do kwestionowania ich zgodnie ze stanem rzeczywistym lub jeżeli ustalenie stanu rzeczywistego przez rzeczoznawcę było niemoliwe lub znacznie utrudnione

KOREKTY

WARTOŚĆ BAZOWA BRUTTO (176 mies.)	11 650 PLN
KOREKTY RÓŻNE	- 3 494 PLN

W tym:	[%]	Wart. [PLN]
Możliwe uszki. ukryte, braki kompletacji	-15,0	-1 747
Brak kluczy, brak dokumentów	-15,0	-1 747

Wartość rynkowa brutto wyżej zidentyfikowanego pojazdu, w stanie jak przed szkodą, określona na podstawie wykonania opinii wynosi:

8200 PLN

(słownie: osiem tysięcy dwieście złotych)

w tym VAT (23,0%) 1533,33 PLN

Wartość brutto pojazdu w stanie uszkodzonym określona na podstawie wykonania opinii wynosi:

4500 PLN

(słownie: cztery tysiące pięćset złotych)

w tym VAT (23,0%) 841,46 PLN

Wartości określono na podstawie:

- notowa wartości rynkowych z bazy pojazdów "Komputerowego Systemu INFO-EKSPERT" na I-2024 zaakceptowanych przez wykonawcę opinii,
- korekty mających wpływ na wartość pojazdu,
- analizy zbywalności pojazdu uszkodzonego.

ARKUSZ USTALENIA WARTO CI POJAZDU

do wyceny nr: 55/BR/2024/26

z dnia: 2024/01/30

Wykonawca wyceny : Dariusz Sieczka PZM 5.30

Właściciel: Zarząd Dróg Miasta Krakowa

Adres: ul. Centralna 53, 31-586 Kraków

Zadanie: Określenie wartości rynkowej pojazdu przed szkodą oraz jego wartości w stanie uszkodzonym

DANE IDENTYFIKACYJNE POJAZDU

Dane: [O] I-2024

Marka: RENAULT

Rok produkcji: 2009

Model: Clio III 1.5 dCi MR`05 E4

Wersja: Extreme

Nr rejestracyjny: KR4E979

Rodzaj pojazdu: Samochód osobowy

Nr IE: 031-03607

USTALENIE WARTO CI POJAZDU

Ostatnia cena nowego pojazdu: 60 800 PLN brutto na 05/2009

KATALOG WARTO CI BAZOWYCH (BRUTTO):

rok	mies.	wart. z katal. [PLN]	wart. zadana [PLN]	
2009	05	11650	11650	
2008	05	10700	10700	
2007	05	9850	9850	
2006	05	9100	9100	
2005	05	8450	8450	
WARTO	BAZOWA BRUTTO (176 mies.)			11 650 PLN

Normatywny okres eksploatacji **176 mies.**Rzeczywisty okres eksploatacji **176 mies.****LISTA WYPOSA ENIA:**

Lista wyposażenia na podstawie informacji z bazy danych na okres: 2009.02-2009.02

Przebieg normatywny **224 000 km****ZASTOSOWANE KOREKTY RÓ NE:**

Opis korekty	[%]	Wart. [PLN]	
Możliwe uszkodzenia ukryte, braki kompletacji	-15,0	-1 747	
Brak kluczy, brak dokumentów	-15,0	-1 747	
KOREKTY RÓ NE			- 3 494 PLN po korekcie: 8 156 PLN

WARTO RYNKOWA BRUTTO PO ZAOKR GLENIU 8 200 PLN

ARKUSZ USTALENIA WARTO CI POJAZDU W STANIE USZKODZONYM

do wyceny nr: 55/BR/2024/26

z dnia: 2024/01/30

Wykonawca wyceny : Dariusz Sieczka PZM 5.30

Wła ciciel: Zarz d Dróg Miasta Krakowa

Adres: ul. Centralna 53, 31-586 Kraków

Zadanie: Okre lenie warto ci rynkowej pojazdu przed szkod oraz jego warto ci w stanie uszkodzonym

DANE IDENTYFIKACYJNE POJAZDU

Dane: [O] I-2024

Marka: RENAULT

Rok produkcji: 2009

Model: Clio III 1.5 dCi MR`05 E4

Wersja: Extreme

Nr rejestracyjny: KR4E979

Rodzaj pojazdu: Samochód osobowy

Nr IE: 031-03607

Warto pojazdu nieuszkodzonego (zało ony wiek pojazdu jak w dniu wyceny - 176 mies.)

8 200 PLN

Współczynnik amortyzacji pojazdu 0,31

CZ CI DO NAPRAWY

L.p.	Nazwa elementu	Lewy/Prawy
1 Nadwozie lakierowane		
1	Błotnik przedni	L
2	Drzwi tyłu nadwozia	
3 Silnik z osprz tem		
3	Nap d rozrz du z obudow	
5 Zawieszenie przednie z układem kierowniczym		
4	Tarcza hamulcowa (b ben hamulcowy)	LiP
5	Zacisk hamulca (rozpieracz) z osłon i elementami ciernymi (LiP
6 Zawieszenie tylne		
6	Tarcza hamulcowa / b ben	LiP
7	Zacisk hamulca (rozpieracz) z osłon i elementami ciernymi (LiP
7 Reszta		
8	Tarcza koła przedniego ze stopu lekkiego	LiP
9	Tarcza koła tylnego ze stopu lekkiego	LiP

CZ CI DO WYMIANY

L.p.	Nazwa elementu	Lewy/Prawy
2 Wyposa enie nadwozia		
1	Zderzak przedni kpl.	
2	Zderzak tylny kpl.	
7 Reszta		
3	Opona koła przedniego	LiP
4	Akumulator	
5	Opona koła tylnego	LiP

WYCENA ZESPOŁÓW POJAZDU

L.p.	Nazwa zespołu	Udział [%]	Zniszczenie [%]	Wart. poz. zesp. [PLN]
1	Nadwozie lakierowane	20	4	1 574
2	Wyposa enie nadwozia	44	2	3 536
3	Silnik z osprz tem	15	2	1 205
4	Układ nap dowy	6	0	492
5	Zawieszenie przednie z układem kierowniczym	8	4	630
6	Zawieszenie tylne	3	9	224
7	Reszta	4	21	259
Bazowa warto głównych zespołów pojazdu				7 920 PLN

WYLICZENIE WARTO CI POJAZDU W STANIE USZKODZONYM

Metoda zredukowanego kosztu naprawy w oparciu o szacunkowy koszt naprawy

Warto pojazdu nieuszkodzonego przy założonym wieku	8 200 PLN
Koszt naprawy oszacowany na podstawie obrazu uszkodzenia	7 743 PLN
Współczynnik redukcji kosztu części	0,31
Współczynnik redukcji pozostałych składników naprawy	0,65
Współczynnik zmiany kosztu naprawy	1,11
Zredukowany koszt naprawy	3 682 PLN
Wynik metody zredukowanego kosztu naprawy	4 518 PLN

Metoda stopnia uszkodzenia

Warto pojazdu nieuszkodzonego przy założonym wieku	8 200 PLN
Stopień uszkodzenia	0,0341
Współczynnik stopnia uszkodzenia	0,88
Współczynnik uszkodzenia ukrytych	0,97
Współczynnik zużycia pojazdu uszkodzonego	0,26
Wynik metody stopnia uszkodzenia	1 758 PLN

PODSUMOWANIE

Warto pojazdu uszkodzonego określona: Metod zredukowanego kosztu naprawy.	4 518 PLN
WARTO RYNKOWA BRUTTO PO ZAOKRĄGLENIU	8 200 PLN
Zaokrąglona wartość pojazdu uszkodzonego	4 500 PLN
Różnica wartości pojazdu przed i po szkodzi	3 700 PLN
Współczynnik kosztu naprawy względem wartości rynkowej	0,94

DOKUMENTACJA FOTOGRAFICZNA

do wyceny nr: 55/BR/2024/26

z dnia: 2024/01/30

DANE IDENTYFIKACYJNE POJAZDU

Dane: [O] I-2024

Marka: RENAULT

Rok produkcji: 2009

Model: Clio III 1.5 dCi MR`05 E4

Wersja: Extreme

Nr rejestracyjny: KR4E979

Rodzaj pojazdu: Samochód osobowy



IMG_7130



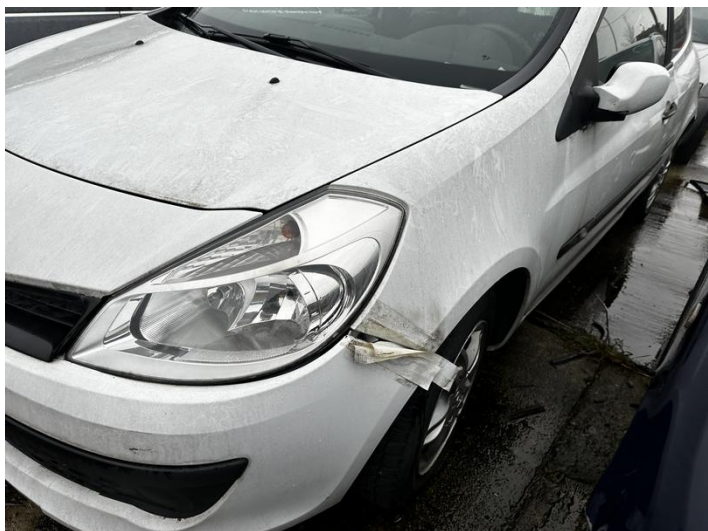
IMG_7131



IMG_7137



IMG_7142



IMG_7132



IMG_7133



IMG_7134



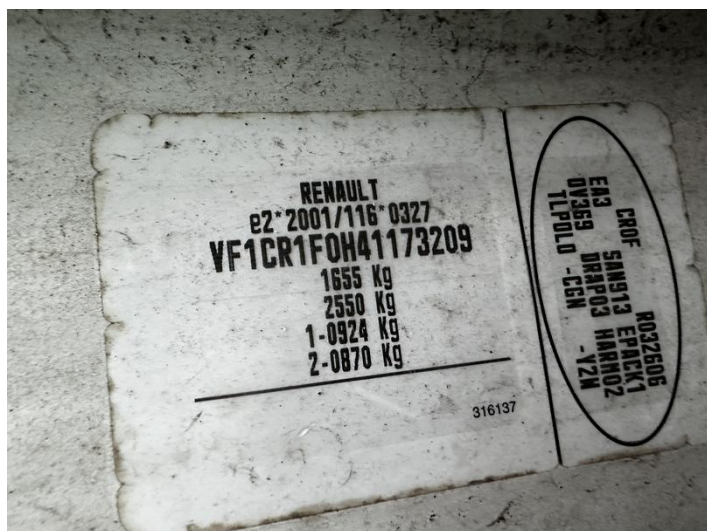
IMG_7138



IMG_7143



IMG_7144



IMG_7146