

Wycena numer: 55/BR/2024/31

z dnia: 2024/01/30

Wykonawca wyceny : Dariusz Sieczka PZM 5.30

Właściciel: Zarząd Dróg Miasta Krakowa

Adres: ul. Centralna 53, 31-586 Kraków

Zadanie: Określenie wartości rynkowej pojazdu przed szkodą oraz jego wartości w stanie uszkodzonym

DANE IDENTYFIKACYJNE POJAZDU

Dane: [O] I-2024

Marka: MAZDA

Rok produkcji: 1990

Model: MX-5 1.6 Kat.

Wersja:

Nr rejestracyjny: BRAK

Rodzaj pojazdu: Samochód osobowy

VIN: JM1NA3519L0153034

Nr INFO-EKSPERT

021-00032

Okres eksploatacji pojazdu (90/05/15-24/01/30)

404 mies.

Kolor powłoki lakierowej, (rodzaj lakieru)

czerwony 1-warstwowy typu uni

Oznaczenie typu

NA

Dop. masa całkowita

1190 kg

Rodzaj nadwozia

roadster 2 drzwiowy 2 osobowy

Jednostka napędowa

z zapłonem iskrowym (wtrysk)

Pojemność / Moc silnika

1598 ccm / 85kW (116KM)

Liczba cylindrów / Układ cylindrów / Liczba zaworów

4 / rzędowy / 8

Rodzaj skrzyni biegów

manualna

Rodzaj napędu

tylny (4x2)

Wartość rynkowa brutto wyżej zidentyfikowanego pojazdu, w stanie jak przed szkodą, określona na dzień wykonania opinii wynosi:

14000 PLN w tym VAT (23,0%) 2617,89 PLN

Wartość brutto pojazdu w stanie uszkodzonym określona na dzień wykonania opinii wynosi:

11000 PLN w tym VAT (23,0%) 2056,91 PLN

ZAŁĄCZNIKI

- 1 Wycena wartości - druk podstawowy
- 2 Wycena wartości - arkusz kontrolny
- 3 Arkusz wyliczenia wartości pojazdu uszkodzonego
- 4 Dokumentacja fotograficzna

Wykonawca wyceny : Dariusz Sieczka PZM 5.30

Właściciel: Zarząd Dróg Miasta Krakowa

Adres: ul. Centralna 53, 31-586 Kraków

Zadanie: Określenie wartości rynkowej pojazdu przed szkodą oraz jego wartości w stanie uszkodzonym

DANE IDENTYFIKACYJNE POJAZDU

Dane: [O] I-2024

Marka: MAZDA

Rok produkcji: 1990

Model: MX-5 1.6 Kat.

Wersja:

Nr rejestracyjny: BRAK

Rodzaj pojazdu: Samochód osobowy

VIN: JM1NA3519L0153034

Nr INFO-EKSPERT

021-00032

Okres eksploatacji pojazdu (90/05/15-24/01/30)

404 mies.

Kolor powłoki lakierowej, (rodzaj lakieru)

czerwony 1-warstwowy typu uni

Oznaczenie typu

NA

Dop. masa całkowita

1190 kg

Rodzaj nadwozia

roadster 2 drzwiowy 2 osobowy

Jednostka napędowa

z zapłonem iskrowym (wtrysk)

Pojemność / Moc silnika

1598 ccm / 85kW (116KM)

Liczba cylindrów / Układ cylindrów / Liczba zaworów

4 / rzędowy / 8

Rodzaj skrzyni biegów

manualna

Rodzaj napędu

tylny (4x2)

WYPOSAŻENIE STANDARDOWE (1990.05-1994.12)

Lp.	Nazwa elementu wyposażenia	Lp.	Nazwa elementu wyposażenia
1	Obrotomierz	4	Tarcze kół aluminiowe
2	Szyby przednie regulowane elektrycznie	5	Wspomaganie układu kierowniczego
3	Szyby przyciemniane	6	Zagłówki foteli przednich

OPISY DOTYCZĄCE POJAZDU

Mazda Mx-5. Szacowany rok produkcji - 1990. - brak dokumentów rejestracyjnych.

Rok produkcji ustalono na podstawie tabliczki znamionowej.

Pojazd zamknięty, po długotrwałym postoju, posiada następujące uszkodzenia:

- zderzak T - zarysowania
- drzwi L - obita krawędź

Brak możliwości uruchomienia - brak kluczyków, brak możliwości odczytu wskaźnika drogomierza.

Wymaga przeglądu i naprawy celem uruchomienia.

Koszt ewentualnego uruchomienia i niezbędnych napraw przekracza wartość pojazdu.

Przeznaczenie - dalsza eksploatacja.

Ogl dziny pojazdu wykonane w dniu 25.01.2024 r. przy ulicy Rzebika w Krakowie w obecności pracownika ochrony .

ZASTRZEŻENIA OGRANICZAJĄCE:

- Rzeczoznawca nie bierze odpowiedzialności za wady ukryte /fizyczne i prawne/ niemożliwe do stwierdzenia metodami, którymi przeprowadzono badania i ewentualne skutki wynikające z dalszego użytkowania przedmiotu wyceny
- Niniejsze oszacowanie nie jest ekspertyzą stanu technicznego przedmiotu wyceny i za takie nie może być uznawane, nie jest także gwarancją kompletności oraz sprawności przedmiotu wyceny
- Powyższe opracowanie nie może być traktowane jako gwarancja sprzedaży przedmiotu wyceny za oszacowaną wartość
- Nie przeprowadzono badania prawdziwości ani poprawności danych identyfikacyjnych przedmiotu wyceny, w tym m.in. numerów fabrycznych i roku produkcji
- Rzeczoznawca nie ponosi odpowiedzialności za ewentualne szkody powstałe z oparcia się na stanie przedmiotu wyceny wynikającym z przedstawionych przez zamawiającego wyceny informacji, jeżeli brak było podstaw do kwestionowania ich zgodnie z ich stanem rzeczywistym lub jeżeli ustalenie stanu rzeczywistego przez rzeczoznawcę było niemożliwe lub znacznie utrudnione

KOREKTY

WARTOŚĆ BAZOWA BRUTTO (404 mies.) *	20 000 PLN
KOREKTY RÓŻNE	- 6 000 PLN
W tym:	[%] Wart. [PLN]
Brak kluczy, brak dokumentów	-15,0 -3 000
Możliwe uszkodzenia ukryte, braki kompletacji	-15,0 -3 000

Wartość rynkowa brutto wyżej zidentyfikowanego pojazdu, w stanie jak przed uszkodzeniem, określona na dzień wykonania opinii wynosi:

14000 PLN

(słownie: czternaście tysięcy złotych)

w tym VAT (23,0%) 2617,89 PLN

Wartość brutto pojazdu w stanie uszkodzonym określona na dzień wykonania opinii wynosi:

11000 PLN

(słownie: jedenaście tysięcy złotych)

w tym VAT (23,0%) 2056,91 PLN

Wartości określono na podstawie:

- notowa wartość rynkowa ustalonych przez wykonawcę opinii,
- korekty mających wpływ na wartość pojazdu,
- analizy zbywalności pojazdu uszkodzonego.

ARKUSZ USTALENIA WARTO CI POJAZDU

do wyceny nr: 55/BR/2024/31

z dnia: 2024/01/30

Wykonawca wyceny : Dariusz Sieczka PZM 5.30

Wła ciciel: Zarz d Dróg Miasta Krakowa

Adres: ul. Centralna 53, 31-586 Kraków

Zadanie: Okre lenie warto ci rynkowej pojazdu przed szkod oraz jego warto ci w stanie uszkodzonym

DANE IDENTYFIKACYJNE POJAZDU

Dane: [O] I-2024

Marka: MAZDA

Rok produkcji: 1990

Model: MX-5 1.6 Kat.

Wersja:

Nr rejestracyjny: BRAK

Rodzaj pojazdu: Samochód osobowy

Nr IE: 021-00032

USTALENIE WARTO CI POJAZDU**KATALOG WARTO CI BAZOWYCH (BRUTTO):**

rok	mies.	wart. z katal. [PLN]	wart. zadana [PLN]	
1990	05		20000	
WARTO	BAZOWA BRUTTO (404 mies.) *			20 000 PLN

Normatywny okres eksploatacji **404 mies.**Rzeczywisty okres eksploatacji **404 mies.****LISTA WYPOSA ENIA:**

Lista wyposa enia na podstawie informacji z bazy danych na okres: 1990.05-1994.12

ZASTOSOWANE KOREKTY RÓ NE:

Opis korekty	[%]	Wart. [PLN]
Brak kluczy, brak dokumentów	-15,0	-3 000
Mo liwe uszk. ukryte, braki kompletacji	-15,0	-3 000
KOREKTY RÓ NE		- 6 000 PLN po korekcie: 14 000 PLN

STAN OGUMIENIA:

O	Koło	Cena	Zu .	Bie n	Koło	Cena	Zu .	Bie n	Koło	Cena	Zu .	Bie n	Koło	Cena	Zu .	Bie n
		[PLN]	[%]	[mm]		[PLN]	[%]	[mm]		[PLN]	[%]	[mm]		[PLN]	[%]	[mm]
Przednia					Lewe:	0	50	0					Prawe:	0	50	0
Tylna					Lewe:	0	50	0					Prawe:	0	50	0

WARTO RYNKOWA BRUTTO PO ZAOKR GLENIU 14 000 PLN

ARKUSZ USTALENIA WARTO CI POJAZDU W STANIE USZKODZONYM

do wyceny nr: 55/BR/2024/31

z dnia: 2024/01/30

Wykonawca wyceny : Dariusz Sieczka PZM 5.30

Wła ciciel: Zarz d Dróg Miasta Krakowa

Adres: ul. Centralna 53, 31-586 Kraków

Zadanie: Okre lenie warto ci rynkowej pojazdu przed szkod oraz jego warto ci w stanie uszkodzonym

DANE IDENTYFIKACYJNE POJAZDU

Dane: [O] I-2024

Marka: MAZDA

Rok produkcji: 1990

Model: MX-5 1.6 Kat.

Wersja:

Nr rejestracyjny: BRAK

Rodzaj pojazdu: Samochód osobowy

Nr IE: 021-00032

Warto pojazdu nieuszkodzonego (zało ony wiek pojazdu jak w dniu wyceny - 404 mies.)

14 000 PLN

Współczynnik amortyzacji pojazdu 0,23

CZ CI DO NAPRAWY

L.p.	Nazwa elementu	Lewy/Prawy
1 Nadwozie lakierowane		
1	Drzwi boczne	L
2 Wyposa enie nadwozia		
2	Zderzak tylny kpl.	
3 Silnik z osprz tem		
3	Nap d rozrz du z obudow	
5 Zawieszenie przednie z układem kierowniczym		
4	Tarcza hamulcowa (b ben hamulcowy)	LiP
5	Zacisk hamulca (rozpieracz) z osłon i elementami ciernymi (LiP
6 Zawieszenie tylne		
6	Tarcza hamulcowa / b ben	LiP
7	Zacisk hamulca (rozpieracz) z osłon i elementami ciernymi (LiP

WYCENA ZESPOŁÓW POJAZDU

L.p.	Nazwa zespołu	Udział [%]	Zniszczenie [%]	Wart. poz. zesp. [PLN]
1	Nadwozie lakierowane	23	1	3 188
2	Wyposa enie nadwozia	27	0	3 780
3	Silnik z osprz tem	18	2	2 470
4	Układ nap dowy	13	0	1 820
5	Zawieszenie przednie z układem kierowniczym	10	4	1 344
6	Zawieszenie tylne	4	8	515
7	Reszta	5	0	700
Bazowa warto głównych zespołów pojazdu				13 817 PLN

WYLICZENIE WARTO CI POJAZDU W STANIE USZKODZONYM

Metoda zredukowanego kosztu naprawy w oparciu o szacunkowy koszt naprawy

Warto pojazdu nieuszkodzonego przy zało onym wieku	14 000 PLN
Koszt naprawy oszacowany na podstawie obrazu uszkodze	10 199 PLN
Współczynnik redukcji kosztu cz ci	0,30
Współczynnik redukcji pozostałych składników naprawy	0,65
Współczynnik zmiany kosztu naprawy	0,80
Zredukowany koszt naprawy	2 993 PLN
Wynik metody zredukowanego kosztu naprawy	11 007 PLN

Metoda stopnia uszkodzenia

Wartość pojazdu nieuszkodzonego przy założonym wieku	14 000 PLN
Stopień uszkodzenia	0,0131
Współczynnik stopnia uszkodzenia	0,95
Współczynnik uszkodzeń ukrytych	0,98
Współczynnik zużycia pojazdu uszkodzonego	0,16
Wynik metody stopnia uszkodzenia	2 058 PLN

PODSUMOWANIE

Wartość pojazdu uszkodzonego określona: Metodą zredukowanego kosztu naprawy. .	11 007 PLN
WARTOŚĆ RYNKOWA BRUTTO PO ZAKRĘGLENIU	14 000 PLN
Zaokrąglona wartość pojazdu uszkodzonego	11 000 PLN
Różnica wartości pojazdu przed i po szkodziu	3 000 PLN
Współczynnik kosztu naprawy względem wartości rynkowej	0,73

DOKUMENTACJA FOTOGRAFICZNA

do wyceny nr: 55/BR/2024/31

z dnia: 2024/01/30

DANE IDENTYFIKACYJNE POJAZDU

Dane: [O] I-2024

Marka: MAZDA

Rok produkcji: 1990

Model: MX-5 1.6 Kat.

Wersja:

Nr rejestracyjny: BRAK

Rodzaj pojazdu: Samochód osobowy



IMG_7064



IMG_7065



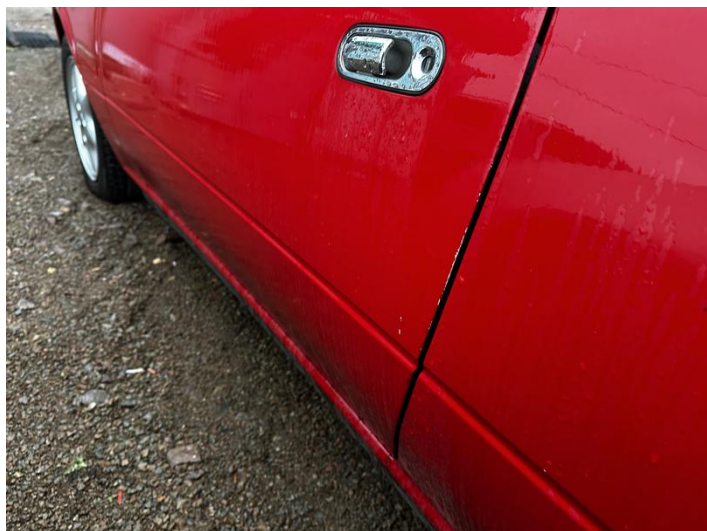
IMG_7071



IMG_7076



IMG_7077



IMG_7079



IMG_7080



IMG_7082



IMG_7083