

Wycena numer: 770/BR/2023/42

z dnia: 2023/10/17

Wykonawca wyceny : Dariusz Sieczka PZM 5.30

Właściciel: Zarząd Dróg Miasta Krakowa

Adres: ul. Centralna 53, 31-586 Kraków

Zadanie: Określenie wartości rynkowej pojazdu przed szkodą oraz jego wartości w stanie uszkodzonym

DANE IDENTYFIKACYJNE POJAZDU

Dane: [O] X-2023

Marka: KIA

Rok produkcji: 2009

Model: Cee'd 1.6 MR`10 E5

Wersja: Comfort

Nr rejestracyjny: KR136LS

Rodzaj pojazdu: Samochód osobowy

VIN: U5YHB812AAL117091

Nr INFO-EKSPERT	052-00438
Okres eksploatacji pojazdu (09/05/15-23/10/17)	173 mies.
Kolor powłoki lakierowej, (rodzaj lakieru)	niebieski 2-warstwowy z efektem metalicznym
Oznaczenie typu	ED
Dop. masa całkow.	1820 kg
Rodzaj nadwozia	kombi (uniwersalne) 5 drzwiowe
Jednostka napędowa	z zapłonem iskrowym (wtrysk)
Pojemność / Moc silnika	1591 ccm / 93kW (126KM)
Liczba cylindrów / Układ cylindrów / Liczba zaworów	4 / rzędowy / 16
Rodzaj skrzyni biegów	manualna
Rodzaj napędu	przedni (4x2)

Wartość rynkowa brutto wyżej zidentyfikowanego pojazdu, w stanie jak przed szkodą, określona na dzień wykonania opinii wynosi:


13900 PLN w tym VAT (23,0%) 2599,19 PLN

Wartość brutto pojazdu w stanie uszkodzonym określona na dzień wykonania opinii wynosi:

2600 PLN w tym VAT (23,0%) 486,18 PLN

ZAŁĄCZNIKI

- 1 Wycena wartości - druk podstawowy
- 2 Wycena wartości - arkusz kontrolny
- 3 Arkusz wyliczenia wartości pojazdu uszkodzonego
- 4 Dokumentacja fotograficzna


mgr Dariusz Sieczka
Polski Związek Motorowy 5.30
RZECZOZNAWCA

Wykonawca wyceny : Dariusz Sieczka PZM 5.30

Właściciel: Zarząd Dróg Miasta Krakowa

Adres: ul. Centralna 53, 31-586 Kraków

Zadanie: Określenie wartości rynkowej pojazdu przed szkodą oraz jego wartości w stanie uszkodzonym

DANE IDENTYFIKACYJNE POJAZDU

Dane: [O] X-2023

Marka: KIA

Rok produkcji: 2009

Model: Cee'd 1.6 MR`10 E5

Wersja: Comfort

Nr rejestracyjny: KR136LS

Rodzaj pojazdu: Samochód osobowy

VIN: U5YHB812AAL117091

Nr INFO-EKSPERT	052-00438
Okres eksploatacji pojazdu (09/05/15-23/10/17)	173 mies.
Kolor powłoki lakierowej, (rodzaj lakieru)	niebieski 2-warstwowy z efektem metalicznym
Oznaczenie typu	ED
Dop. masa całkowita	1820 kg
Rodzaj nadwozia	kombi (uniwersalne) 5 drzwiowe
Jednostka napędowa	z zapłonem iskrowym (wtrysk)
Pojemność / Moc silnika	1591 ccm / 93kW (126KM)
Liczba cylindrów / Układ cylindrów / Liczba zaworów	4 / rzędowy / 16
Rodzaj skrzyni biegów	manualna
Rodzaj napędu	przedni (4x2)

WYPOSAŻENIE STANDARDOWE (2009.11-2011.02)

Lp.	Nazwa elementu wyposażenia	Lp.	Nazwa elementu wyposażenia
1	Autoalarm	14	Siedzenia tylne dzielone
2	Immobilizer	15	Sterowanie radiem w kierownicy
3	Kolumna kierownicy regulowana	16	Szyby przednie regulowane elektrycznie
4	Koło zapasowe dojazdowe	17	Szyby przyciemniane
5	Komputer pokładowy	18	Światła do jazdy dziennej
6	Kurtyny powietrzne boczne	19	Światło dodatkowe STOP
7	Podłokietnik centralny przedni	20	Tarcze kół stalowe 15"
8	Poduszka powietrzna kierowcy	21	Wskaźnik temperatury zewnętrznej
9	Poduszka powietrzna pasażera z możliwością odłączenia	22	Wspomaganie układu kierowniczego zmienne elektryczne
10	Poduszki powietrzne boczne przednie	23	Zamek centralny zdalnie sterowany
11	Radioodtwarzacz CD + MP3	24	Zderzaki w kolorze nadwozia
12	Relingi dachowe	25	Złącze "AUX"
13	Roleta do bagażnika	26	Złącze "USB"
Lp. Nazwa pakietu / elementu pakietu wyposażenia standardowego			
1	ABS + EBD - system dystrybucji siły hamowania ABS - system zapobiegający blokowaniu kół System dystrybucji siły hamowania elektroniczny EBD		

WYPOSAŻENIE DODATKOWE

Lp.	Nazwa elementu wyposażenia	Wartość [PLN]
1	Klimatyzacja	1 008
2	Lakier metalizowany	386
3	+Tarcze kół ze stopów lekkich	424

OPISY DOTYCZĄCE POJAZDU

Kia Ceed . Szacowany rok produkcji - 2009 - brak dokumentów rejestracyjnych.
Rok produkcji ustalono na podstawie nr. vin. i tabliczki znamionowej.

Pojazd po długotrwałym postoju, posiada następujące uszkodzenia:

- pokrywa tylna - skorodowana
- szyba drzwi PP - stłuczona
- zderzak P - połamany
- drzwi PL, PP ,TL, TP - zarysowania powłoki lakierowej
- lampa zespolona TP - pęknięty klosz
- błotnik TL, TP, PL, PP - zarysowania, zmatowienia powłoki lakierowej
- opony, tarcze hamulcowe, klocki hamulcowe - do wymiany

Brak możliwości uruchomienia - brak kluczyków, brak możliwości odczytu wskazań drogomierza - brak akumulatora.

Wymaga przeglądu i naprawy celem uruchomienia.

Przeznaczenie - dalsza eksploatacja po przeprowadzeniu niezbędnych napraw oraz przeglądu.

Ogłędziny pojazdu wykonane w dniu 12.10.2023 r. przy ulicy Rzebika w Krakowie w obecności pracownika ochrony .

ZASTRZEŻENIA OGRANICZAJĄCE:

- Rzeczoznawca nie bierze odpowiedzialności za wady ukryte /fizyczne i prawne/ niemożliwe do stwierdzenia metodami, którymi przeprowadzono badania i ewentualne skutki wynikające z dalszego użytkowania przedmiotu wyceny
- Niniejsze oszacowanie nie jest ekspertyzą stanu technicznego przedmiotu wyceny i za taką nie może być uznawane, nie jest także gwarancją kompletności oraz sprawności przedmiotu wyceny
- Powyższe opracowanie nie może być traktowane jako gwarancja sprzedaży przedmiotu wyceny za oszacowaną wartość
- Nie przeprowadzano badania prawdziwości ani poprawności danych identyfikacyjnych przedmiotu wyceny, w tym m.in. numerów fabrycznych i roku produkcji
- Rzeczoznawca nie ponosi odpowiedzialności za ewentualne szkody powstałe z oparcia się na stanie przedmiotu wyceny wynikającym z przedstawionych przez zamawiającego wycenę informacji, jeśli brak było podstaw do kwestionowania ich zgodności ze stanem rzeczywistym lub też ustalenie stanu rzeczywistego przez rzeczoznawcę było niemożliwe lub znacznie utrudnione

KOREKTY

WARTOŚĆ BAZOWA BRUTTO (173 mies.)	18 100 PLN
KOREKTA ZA WYPOSAŻENIE DODATKOWE	1 818 PLN

Wyposażenie pojazdu powoduje powiększenie wartości pojazdu, gdy jest wyposażeniem ponadstandardowym oraz jest sprawne, czyli zdolne

do spełnienia swojej funkcji. Wielkość korekty wartości bazowej, związanej z wyposażeniem dodatkowym pojazdu została określona na podstawie udziału tego wyposażenia w wartości standardowo wyposażonego nowego pojazdu z uwzględnieniem amortyzacji pojazdu i zwiększonej amortyzacji jego wyposażenia.

KOREKTY RÓŻNE			- 5 974 PLN
W tym:		[%]	Wart. [PLN]
Brak kluczy, brak dokumentów		-15,0	-2 987
Możliwe uszk. ukryte, braki kompletacji		-15,0	-2 987

Wartość rynkowa brutto wyżej zidentyfikowanego pojazdu, w stanie jak przed szkodą, określona na dzień wykonania opinii wynosi:

13900 PLN

(słownie: trzynaście tysięcy dziewięćset złotych)

w tym VAT (23,0%) 2599,19 PLN

Wartość brutto pojazdu w stanie uszkodzonym określona na dzień wykonania opinii wynosi:

2600 PLN

(słownie: dwa tysiące sześćset złotych)

w tym VAT (23,0%) 486,18 PLN

Wartości określono na podstawie:

- notowań wartości rynkowych z bazy pojazdów "Komputerowego Systemu INFO-EKSPERT" na X-2023 zaakceptowanych przez wykonawcę opinii,
- korekt mających wpływ na wartość pojazdu,
- analizy zbywalności pojazdu uszkodzonego.

ARKUSZ USTALENIA WARTOŚCI POJAZDU

do wyceny nr: 770/BR/2023/42

z dnia: 2023/10/17

Wykonawca wyceny : Dariusz Sieczka PZM 5.30

Właściciel: Zarząd Dróg Miasta Krakowa

Adres: ul. Centralna 53, 31-586 Kraków

Zadanie: Określenie wartości rynkowej pojazdu przed szkodą oraz jego wartości w stanie uszkodzonym

DANE IDENTYFIKACYJNE POJAZDU

Dane: [O] X-2023

Marka: KIA

Rok produkcji: 2009

Model: Cee'd 1.6 MR`10 E5

Wersja: Comfort

Nr rejestracyjny: KR136LS

Rodzaj pojazdu: Samochód osobowy

Nr IE: 052-00438

USTALENIE WARTOŚCI POJAZDU

Ostatnia cena nowego pojazdu: 51 400 PLN brutto na 02/2011

KATALOG WARTOŚCI BAZOWYCH (BRUTTO):

rok	mies.	wart. z katal. [PLN]	wart. zadana [PLN]
2011	05	20450	20450
2010	05	19200	19200
2009	05	18100	18100
WARTOŚĆ BAZOWA BRUTTO (173 mies.)			18 100 PLN

Normatywny okres eksploatacji **173 mies.**Rzeczywisty okres eksploatacji **173 mies.****LISTA WYPOSAŻENIA:**

Lista wyposażenia na podstawie informacji z bazy danych na okres: 2009.11-2011.02

WYPOSAŻENIE DODATKOWE:

Lp.	Nazwa elementu wyposażenia	wta	data zam.	wpa	[%]	Wsp.	Wart. [PLN]
1	Klimatyzacja	0,25			6,73	0,83	1 008
2	Lakier metalizowany	0,50			3,26	0,66	386
3	Tarcze kół ze stopów lekkich	0,50			3,58	0,66	424

KOREKTA ZA WYPOSAŻENIE DODATKOWE **1 818 PLN**KOREKTA ZA WYPOSAŻENIE **1 818 PLN po korekcie: 19 918 PLN**Przebieg normatywny **215 000 km****ZASTOSOWANE KOREKTY RÓŻNE:**

Opis korekty	[%]	Wart. [PLN]
Brak kluczy, brak dokumentów	-15,0	-2 987
Możliwe uszk. ukryte, braki kompletacji	-15,0	-2 987
KOREKTY RÓŻNE		- 5 974 PLN po korekcie: 13 944 PLN

WARTOŚĆ RYNKOWA BRUTTO PO ZAOKRĄGLENIU **13 900 PLN**

ARKUSZ USTALENIA WARTOŚCI POJAZDU W STANIE USZKODZONYM

do wyceny nr: 770/BR/2023/42

z dnia: 2023/10/17

Wykonawca wyceny : Dariusz Sieczka PZM 5.30

Właściciel: Zarząd Dróg Miasta Krakowa

Adres: ul. Centralna 53, 31-586 Kraków

Zadanie: Określenie wartości rynkowej pojazdu przed szkodą oraz jego wartości w stanie uszkodzonym

DANE IDENTYFIKACYJNE POJAZDU

Dane: [O] X-2023

Marka: KIA

Rok produkcji: 2009

Model: Cee'd 1.6 MR`10 E5

Wersja: Comfort

Nr rejestracyjny: KR136LS

Rodzaj pojazdu: Samochód osobowy

Nr IE: 052-00438

Wartość pojazdu nieuszkodzonego (założony wiek pojazdu jak w dniu wyceny - 173 mies.)

13 900 PLN

Współczynnik amortyzacji pojazdu

0,32

CZĘŚCI DO NAPRAWY

L.p.	Nazwa elementu	Lewy/Prawy
1 Nadwozie lakierowane		
1	Błotnik przedni	LiP
2	Drzwi boczne przednie	LiP
3	Drzwi boczne tylne	LiP
4	Błotnik tylny	LiP
2 Wyposażenie nadwozia		
5	Zderzak tylny kpl.	
3 Silnik z osprzętem		
6	Napęd rozrzędu z obudową	

CZĘŚCI DO WYMIANY

L.p.	Nazwa elementu	Lewy/Prawy
1 Nadwozie lakierowane		
1	Drzwi tyłu nadwozia	
2 Wyposażenie nadwozia		
2	Zderzak przedni kpl.	
3	Lampa zespolona tylna kpl.	P
5 Zawieszenie przednie z układem kierowniczym		
4	Tarcza hamulcowa (bęben hamulcowy)	LiP
5	Zacisk hamulca (rozpieracz) z osłoną i elementami ciemnymi (LiP
6 Zawieszenie tylne		
6	Tarcza hamulcowa / bęben	LiP
7	Zacisk hamulca (rozpieracz) z osłoną i elementami ciemnymi (LiP
7 Reszta		
8	Opona koła przedniego	LiP
9	Akumulator	
10	Opona koła tylnego	LiP

BRAKI W KOMPLETACJI POJAZDU

L.p.	Nazwa elementu	Lewy/Prawy
2 Wyposażenie nadwozia		
1	Szyba drzwi bocznych przednich	P

WYCENA ZESPOŁÓW POJAZDU

Lp.	Nazwa zespołu	Udział [%]	Zniszczenie [%]	Wart. poz. zesp. [PLN]
1	Nadwozie lakierowane	22	15	2 599
2	Wyposażenie nadwozia	40	2	5 449
3	Silnik z osprzętem	16	2	2 180
4	Układ napędowy	7	0	973
5	Zawieszenie przednie z układem kierowniczym	7	10	876
6	Zawieszenie tylne	4	18	456
7	Reszta	4	11	495
Bazowa wartość głównych zespołów pojazdu				13 028 PLN

WYLICZENIE WARTOŚCI POJAZDU W STANIE USZKODZONYM**Metoda stopnia uszkodzenia**

Wartość pojazdu nieuszkodzonego przy założonym wieku	13 900 PLN
Stopień uszkodzenia	0,0627
Współczynnik stopnia uszkodzenia	0,80
Współczynnik uszkodzeń ukrytych	0,96
Współczynnik zbywalności pojazdu uszkodzonego	0,26
Wynik metody stopnia uszkodzenia	2 601 PLN

PODSUMOWANIE

Wartość pojazdu uszkodzonego określona: Metodą stopnia uszkodzenia.	2 601 PLN
WARTOŚĆ RYNKOWA BRUTTO PO ZAOKRĄGLENIU	13 900 PLN
Zaokrąglona wartość pojazdu uszkodzonego	2 600 PLN
Różnica wartości pojazdu przed i po szkodzie	11 300 PLN
Współczynnik kosztu naprawy wzg. wartości rynkowej	1,95

DOKUMENTACJA FOTOGRAFICZNA

do wyceny nr: 770/BR/2023/42

z dnia: 2023/10/17

DANE IDENTYFIKACYJNE POJAZDU

Dane: [O] X-2023

Marka: KIA

Rok produkcji: 2009

Model: Cee'd 1.6 MR`10 E5

Wersja: Comfort

Nr rejestracyjny: KR136LS

Rodzaj pojazdu: Samochód osobowy



IMG_3651



IMG_3653



IMG_3657



IMG_3662



IMG_3666



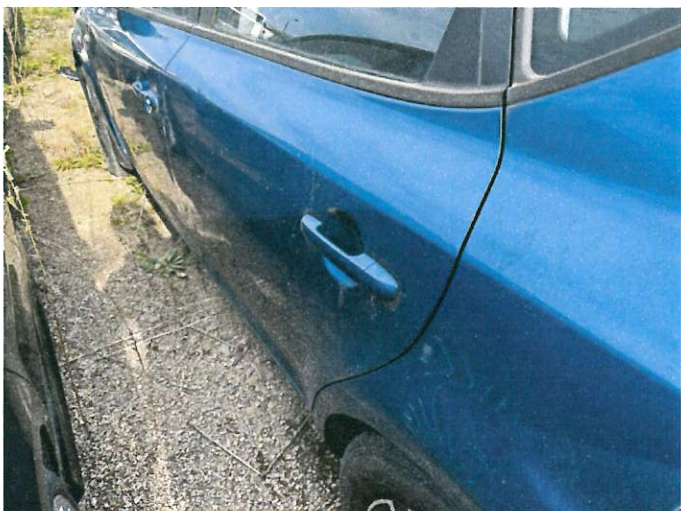
IMG_3652



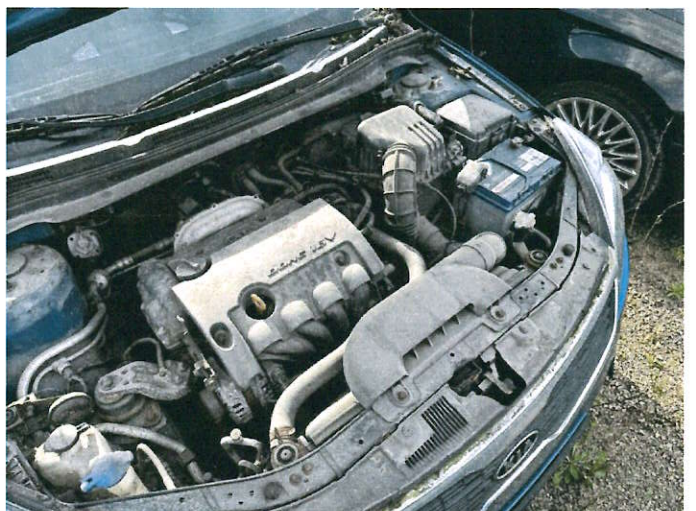
IMG_3655



IMG_3661



IMG_3664



IMG_3670



IMG_3656



IMG_3659



IMG_3665



IMG_3668



IMG_3676