

Wycena numer: 770/BR/2023/45

z dnia: 2023/10/17

Wykonawca wyceny : Dariusz Sieczka PZM 5.30

Zadanie: Określenie wartości rynkowej pojazdu przed szkodą oraz jego wartości w stanie uszkodzonym

DANE IDENTYFIKACYJNE POJAZDU

Dane: [T] X-2023

Marka: CADILLAC

Rok produkcji: 2005

Model: SRX MR`04 E4

Wersja: Elegance Aut.

Nr rejestracyjny: K0 DEX

Rodzaj pojazdu: Samochód terenowy

VIN: 1GYDE63715013589

Nr INFO-EKSPERT	005-00041
Okres eksploatacji pojazdu (05/05/15-23/10/17)	221 mies.
Kolor powłoki lakierowej, (rodzaj lakieru)	granatowy 2-warstwowy z efektem metalicznym
Dop. masa całk.	2725 kg
Rodzaj nadwozia	kombi (uniwersalne) 5 drzwiowe 5 osobowe
Konstrukcja	samonośna
Jednostka napędowa	z zapłonem iskrowym (wtrysk)
Pojemność / Moc silnika	3564 ccm / 190kW (258KM)
Liczba cylindrów / Układ cylindrów / Liczba zaworów	6 / widlasty / 24
Rodzaj skrzyni biegów	automatyczna
Rodzaj napędu	4WD (4x4)

Wartość rynkowa brutto wyżej zidentyfikowanego pojazdu, w stanie jak przed szkodą, określona na dzień wykonania opinii wynosi:

12900 PLN w tym VAT (23,0%) 2412,20 PLN

Wartość brutto pojazdu w stanie uszkodzonym określona na dzień wykonania opinii wynosi:

4400 PLN w tym VAT (23,0%) 822,76 PLN

ZAŁĄCZNIKI

- 1 Wycena wartości - druk podstawowy
- 2 Wycena wartości - arkusz kontrolny
- 3 Arkusz wyliczenia wartości pojazdu uszkodzonego
- 4 Dokumentacja fotograficzna


mgr Dariusz Sieczka
Polski Związek Motorowy
5.30
RZECZOZNAWCA

Wykonawca wyceny : Dariusz Sieczka PZM 5.30

Zadanie: Określenie wartości rynkowej pojazdu przed szkodą oraz jego wartości w stanie uszkodzonym

DANE IDENTYFIKACYJNE POJAZDU

Dane: [T] X-2023

Marka: CADILLAC

Rok produkcji: 2005

Model: SRX MR`04 E4

Wersja: Elegance Aut.

Nr rejestracyjny: K0 DEX

Rodzaj pojazdu: Samochód terenowy

VIN: 1GYDE63715013589

Nr INFO-EKSPERT	005-00041
Okres eksploatacji pojazdu (05/05/15-23/10/17)	221 mies.
Kolor powłoki lakierowej, (rodzaj lakieru)	granatowy 2-warstwowy z efektem metalicznym
Dop. masa całkow.	2725 kg
Rodzaj nadwozia	kombi (uniwersalne) 5 drzwiowe 5 osobowe
Konstrukcja	samonośna
Jednostka napędowa	z zapłonem iskrowym (wtrysk)
Pojemność / Moc silnika	3564 ccm / 190kW (258KM)
Liczba cylindrów / Układ cylindrów / Liczba zaworów	6 / widlasty / 24
Rodzaj skrzyni biegów	automatyczna
Rodzaj napędu	4WD (4x4)

WYPOSAŻENIE STANDARDOWE (2004.09-2005.11)

L.p.	Nazwa elementu wyposażenia	L.p.	Nazwa elementu wyposażenia
1	ABS - system zapobiegający blokowaniu kół	12	Siedzenia tylne dzielone
2	Autoalarm	13	Skrzynia biegów automatyczna
3	Czujniki parkowania	14	System elektronicznej kontroli toru jazdy ESP
4	Immobilizer	15	System p/poślizgowy przy przyspieszaniu ASR
5	Klimatyzacja automatyczna	16	Szyby przyciemniane
6	Kurtyny powietrzne boczne	17	Światła p/mgielne przednie
7	Obrotomierz	18	Tapicerka ze skóry
8	Poduszki powietrzne boczne przednie	19	Wspomaganie układu kierowniczego
9	Poduszki powietrzne boczne tylne	20	Zagłówki foteli przednich
10	Radioodtwarzacz CD	21	Zagłówki siedzeń tylnych 3 szt.
11	Reflektory ksenonowe	22	Zamek centralny zdalnie sterowany
L.p.	Nazwa pakietu / elementu pakietu wyposażenia standardowego		
1	Lusterka zewnętrzne podgrzewane i regulowane elektrycznie Lusterka zewnętrzne regulowane elektrycznie Lusterka zewnętrzne podgrzewane elektrycznie		
2	Poduszki powietrzne kierowcy i pasażera Poduszka powietrzna kierowcy Poduszka powietrzna pasażera		
3	Szyby przednie i tylne regulowane elektrycznie Szyby przednie regulowane elektrycznie Szyby tylne regulowane elektrycznie		

WYPOSAŻENIE DODATKOWE

L.p.	Nazwa elementu wyposażenia	Wartość [PLN]
1	+Lakier metalizowany	231
2	+Tarcze kół ze stopów lekkich	453

OPISY DOTYCZĄCE POJAZDU

Cadillac SRX . Szacowany rok produkcji - 2005 - brak dokumentów rejestracyjnych.

Rok produkcji ustalono na podstawie tabliczki znamionowej.

Pojazd zamknięty - brak możliwości otwarcia

Pojazd po długotrwałym postoju, posiada następujące uszkodzenia:

- zderzak P - odkształcony, połamany w części lewej
- felga PL, PP, TL, TP - zarysowania, obicia
- lusterko lewe - zarysowania powłoki lakierowej
- pokrywa tylna - odkształcona
- zderzak T - zarysowania powłoki lakierowej
- drzwi TP - zarysowanie powłoki lakierowej

Brak możliwości uruchomienia - brak kluczyków, brak możliwości odczytu wskazań drogomierza - brak akumulatora.

Wymaga przeglądu i naprawy celem uruchomienia.

Koszt ewentualnego uruchomienia i niezbędnych napraw przekracza wartość pojazdu .

Przywrócenie pojazdu do eksploatacji jest ekonomicznie nieuzasadnione.

W obecnym stanie wartość pojazdu jest równa wartości jego złomu

Przeznaczenie - kasacja pojazdu.

Oględziny pojazdu wykonane w dniu 12.10.2023 r. przy ulicy Rzebika w Krakowie w obecności pracownika ochrony .

ZASTRZEŻENIA OGRANICZAJĄCE:

- Rzeczoznawca nie bierze odpowiedzialności za wady ukryte /fizyczne i prawne/ niemożliwe do stwierdzenia metodami, którymi przeprowadzono badania i ewentualne skutki wynikające z dalszego użytkowania przedmiotu wyceny
- Niniejsze oszacowanie nie jest ekspertyzą stanu technicznego przedmiotu wyceny i za taką nie może być uznawane, nie jest także gwarancją kompletności oraz sprawności przedmiotu wyceny
- Powyższe opracowanie nie może być traktowane jako gwarancja sprzedaży przedmiotu wyceny za oszacowaną wartość
- Nie przeprowadzono badania prawdziwości ani poprawności danych identyfikacyjnych przedmiotu wyceny, w tym m.in. numerów fabrycznych i roku produkcji
- Rzeczoznawca nie ponosi odpowiedzialności za ewentualne szkody powstałe z oparcia się na stanie przedmiotu wyceny wynikającym z przedstawionych przez zamawiającego wycenę informacji, jeśli brak było podstaw do kwestionowania ich zgodności ze stanem rzeczywistym lub też ustalenie stanu rzeczywistego przez rzeczoznawcę było niemożliwe lub znacznie utrudnione

KOREKTY

WARTOŚĆ BAZOWA BRUTTO (221 mies.)	17 750 PLN
KOREKTA ZA WYPOSAŻENIE DODATKOWE	684 PLN

Wyposażenie pojazdu powoduje powiększenie wartości pojazdu, gdy jest wyposażeniem ponadstandardowym oraz jest sprawne, czyli zdolne do spełnienia swojej funkcji. Wielkość korekty wartości bazowej, związanej z wyposażeniem dodatkowym pojazdu została określona na podstawie udziału tego wyposażenia w wartości standardowo wyposażonego nowego pojazdu z uwzględnieniem amortyzacji pojazdu i zwiększonej amortyzacji jego wyposażenia.

KOREKTY RÓŻNE	- 5 530 PLN
---------------------	--------------------

W tym:	[%]	Wart. [PLN]
Możliwe uszk. ukryte, braki kompletacji	-15,0	-2 765
brak kluczy, brak dokumentów	-15,0	-2 765

Wartość rynkowa brutto wyżej zidentyfikowanego pojazdu, w stanie jak przed szkodą, określona na dzień wykonania opinii wynosi:

12900 PLN

(słownie: dwanaście tysięcy dziewięćset złotych)

w tym VAT (23,0%) 2412,20 PLN

Wartość brutto pojazdu w stanie uszkodzonym określona na dzień wykonania opinii wynosi:

4400 PLN

(słownie: cztery tysiące czterysta złotych)

w tym VAT (23,0%) 822,76 PLN

Wartości określono na podstawie:

- notowań wartości rynkowych z bazy pojazdów "Komputerowego Systemu INFO-EKSPERT" na X-2023 zaakceptowanych przez wykonawcę opinii,
- korekt mających wpływ na wartość pojazdu,
- analizy zbywalności pojazdu uszkodzonego.

ARKUSZ USTALENIA WARTOŚCI POJAZDU

do wyceny nr: 770/BR/2023/45

z dnia: 2023/10/17

Wykonawca wyceny : Dariusz Siczka PZM 5.30

Zadanie: Określenie wartości rynkowej pojazdu przed szkodą oraz jego wartości w stanie uszkodzonym

DANE IDENTYFIKACYJNE POJAZDU

Dane: [T] X-2023

Marka: CADILLAC

Rok produkcji: 2005

Model: SRX MR'04 E4

Wersja: Elegance Aut.

Nr rejestracyjny: K0 DEX

Rodzaj pojazdu: Samochód terenowy

Nr IE: 005-00041

USTALENIE WARTOŚCI POJAZDU

Ostatnia cena nowego pojazdu: 272 000 PLN brutto na 12/2010

KATALOG WARTOŚCI BAZOWYCH (BRUTTO):

rok	mies.	wart. z katal. [PLN]	wart. zadana [PLN]
2010	05	27850	27850
2009	05	25250	25250
2008	05	23000	23000
2007	05	21050	21050
2006	05	19300	19300
2005	05	17750	17750
2004	05	16300	16300

WARTOŚĆ BAZOWA BRUTTO (221 mies.) **17 750 PLN**Normatywny okres eksploatacji **221 mies.**Rzeczywisty okres eksploatacji **221 mies.****LISTA WYPOSAŻENIA:**

Lista wyposażenia na podstawie informacji z bazy danych na okres: 2004.09-2005.11

WYPOSAŻENIE DODATKOWE:

Lp.	Nazwa elementu wyposażenia	wta	data zam.	wpa	[%]	Wsp.	Wart. [PLN]
1	Lakier metalizowany	0,50			2,00	0,65	231
2	Tarcze kół ze stopów lekkich	0,50			3,93	0,65	453

KOREKTA ZA WYPOSAŻENIE DODATKOWE **684 PLN**KOREKTA ZA WYPOSAŻENIE **684 PLN po korekcie: 18 434 PLN**Przebieg normatywny **281 000 km****ZASTOSOWANE KOREKTY RÓŻNE:**

Opis korekty	[%]	Wart. [PLN]
Możliwe uszk. ukryte, braki kompletacji	-15,0	-2 765
brak kluczy, brak dokumentów	-15,0	-2 765

KOREKTY RÓŻNE **- 5 530 PLN po korekcie: 12 904 PLN**WARTOŚĆ RYNKOWA BRUTTO PO ZAOKRĄGLENIU **12 900 PLN**

ARKUSZ USTALENIA WARTOŚCI POJAZDU W STANIE USZKODZONYM

do wyceny nr: 770/BR/2023/45

z dnia: 2023/10/17

Wykonawca wyceny : Dariusz Sieczka PZM 5.30

Zadanie: Określenie wartości rynkowej pojazdu przed szkodą oraz jego wartości w stanie uszkodzonym

DANE IDENTYFIKACYJNE POJAZDU

Dane: [T] X-2023

Marka: CADILLAC

Rok produkcji: 2005

Model: SRX MR`04 E4

Wersja: Elegance Aut.

Nr rejestracyjny: K0 DEX

Rodzaj pojazdu: Samochód terenowy

Nr IE: 005-00041

Wartość pojazdu nieuszkodzonego (założony wiek pojazdu jak w dniu wyceny - 221 mies.)

12 900 PLN

Współczynnik amortyzacji pojazdu

0,20

CZĘŚCI DO NAPRAWY

L.p.	Nazwa elementu	Lewy/Prawy
1 Nadwozie		
1	Drzwi boczne tylne	P
2	Drzwi tyłu nadwozia	
2 Wyposażenie		
3	Zderzak tylny kpl.	
4	Lusterko boczne zewnętrzne	L
3 Silnik z osprzętem		
5	Napęd rozrządu z obudową	
5 Zawieszenie przednie z układem kierowniczym		
6	Tarcza hamulcowa (bęben hamulcowy)	LiP
7	Zacisk hamulca (rozpieracz) z osłoną i elementami ciernymi (LiP
6 Zawieszenie tylne		
8	Tarcza hamulcowa / bęben	LiP
9	Zacisk hamulca (rozpieracz) z osłoną i elementami ciernymi (LiP
7 Reszta		
10	Tarcza koła przedniego ze stopu lekkiego	LiP
11	Tarcza koła tylnego ze stopu lekkiego	LiP

CZĘŚCI DO WYMIANY

L.p.	Nazwa elementu	Lewy/Prawy
2 Wyposażenie		
1	Zderzak przedni kpl.	
7 Reszta		
2	Opona koła przedniego	LiP
3	Opona koła tylnego	LiP

WYCENA ZESPOŁÓW POJAZDU

L.p.	Nazwa zespołu	Udział [%]	Zniszczenie [%]	Wart. poz. zesp. [PLN]
1	Nadwozie	16	4	1 981
2	Wyposażenie	42	3	5 255
3	Silnik z osprzętem	18	2	2 276
4	Układ napędowy	10	0	1 290
5	Zawieszenie przednie z układem kierowniczym	7	6	849
6	Zawieszenie tylne	3	12	341
7	Reszta	4	16	433
Bazowa wartość głównych zespołów pojazdu				12 425 PLN

WYLICZENIE WARTOŚCI POJAZDU W STANIE USZKODZONYM

Metoda zredukowanego kosztu naprawy w oparciu o szacunkowy koszt naprawy

Wartość pojazdu nieuszkodzonego przy założonym wieku	12 900 PLN
Koszt naprawy oszacowany na podstawie obrazu uszkodzeń	21 527 PLN
Współczynnik redukcji kosztu części	0,30
Współczynnik redukcji pozostałych składników naprawy	0,65
Zredukowany koszt naprawy	8 549 PLN
Wynik metody zredukowanego kosztu naprawy	4 351 PLN

Metoda stopnia uszkodzenia

Wartość pojazdu nieuszkodzonego przy założonym wieku	12 900 PLN
Stopień uszkodzenia	0,0368
Współczynnik stopnia uszkodzenia	0,87
Współczynnik uszkodzeń ukrytych	0,97
Współczynnik zbywalności pojazdu uszkodzonego	0,16
Wynik metody stopnia uszkodzenia	1 678 PLN

PODSUMOWANIE

Wartość pojazdu uszkodzonego określona: Metodą zredukowanego kosztu naprawy. ..	4 351 PLN
WARTOŚĆ RYNKOWA BRUTTO PO ZAOKRĄGLENIU	12 900 PLN
Zaokrąglona wartość pojazdu uszkodzonego	4 400 PLN
Różnica wartości pojazdu przed i po szkodzie	8 500 PLN
Współczynnik kosztu naprawy wzg. wartości rynkowej	1,67

DOKUMENTACJA FOTOGRAFICZNA

do wyceny nr: 770/BR/2023/45

z dnia: 2023/10/17

DANE IDENTYFIKACYJNE POJAZDU

Dane: [T] X-2023

Marka: CADILLAC

Rok produkcji: 2005

Model: SRX MR'04 E4

Wersja: Elegance Aut.

Nr rejestracyjny: KO DEX

Rodzaj pojazdu: Samochód terenowy



IMG_3758



IMG_3761



IMG_3778



IMG_3786



IMG_3776



IMG_3759



IMG_3762



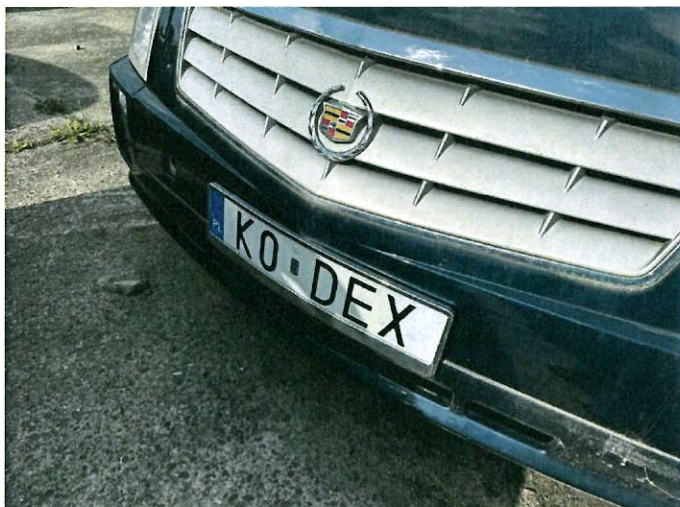
IMG_3777



IMG_3780



IMG_3789



IMG_3760



IMG_3775



IMG_3781



IMG_3787