

Wycena numer: 770/BR/2023/50

z dnia: 2023/10/17

Wykonawca wyceny : Dariusz Sieczka PZM 5.30

Właściciel: Zarząd Dróg Miasta Krakowa

Adres: ul. Centralna 53, 31-586 Kraków

Zadanie: Określenie wartości rynkowej pojazdu przed szkodą oraz jego wartości w stanie uszkodzonym

DANE IDENTYFIKACYJNE POJAZDU

Dane: [T] X-2023

Marka: TOYOTA

Rok produkcji: 2005

Model: RAV 4 2.0 TD MR`04 E3

Wersja: Luna 4x4

Nr rejestracyjny: KR1K543

Rodzaj pojazdu: Samochód terenowy

VIN: JTEHG20V100089773

Nr INFO-EKSPERT	037-00776
Okres eksploatacji pojazdu (05/05/15-23/10/17)	221 mies.
Kolor powłoki lakierowej, (rodzaj lakieru)	grafitowy 2-warstwowy z efektem metalicznym
Dop. masa całk.	1930 kg
Rodzaj nadwozia	kombi (uniwersalne) 5 drzwiowe 5 osobowe
Konstrukcja	samonośna
Jednostka napędowa	z zapłonem samoczynnym
Pojemność / Moc silnika	1995 ccm / 85kW (116KM)
Doładowanie	Turbosp. z chłodn. powietrza
Liczba cylindrów / Układ cylindrów / Liczba zaworów	4 / rzędowy / 16
Rodzaj skrzyni biegów	manualna
Rodzaj napędu	4x4

Wartość rynkowa brutto wyżej zidentyfikowanego pojazdu, w stanie jak przed szkodą, określona na dzień wykonania opinii wynosi:

14200 PLN w tym VAT (23,0%) 2655,28 PLN

Wartość brutto pojazdu w stanie uszkodzonym określona na dzień wykonania opinii wynosi:

5100 PLN w tym VAT (23,0%) 953,66 PLN

ZAŁĄCZNIKI

- 1 Wycena wartości - druk podstawowy
- 2 Wycena wartości - arkusz kontrolny
- 3 Arkusz wyliczenia wartości pojazdu uszkodzonego
- 4 Dokumentacja fotograficzna


mgr Dariusz Sieczka
Polski Związek Motorowy
5.30
RZECZOZNAWCA

Wykonawca wyceny : Dariusz Sieczka PZM 5.30

Właściciel: Zarząd Dróg Miasta Krakowa

Adres: ul. Centralna 53, 31-586 Kraków

Zadanie: Określenie wartości rynkowej pojazdu przed szkodą oraz jego wartości w stanie uszkodzonym

DANE IDENTYFIKACYJNE POJAZDU

Dane: [T] X-2023

Marka: TOYOTA

Rok produkcji: 2005

Model: RAV 4 2.0 TD MR`04 E3

Wersja: Luna 4x4

Nr rejestracyjny: KR1K543

Rodzaj pojazdu: Samochód terenowy

VIN: JTEHG20V100089773

Nr INFO-EKSPERT	037-00776
Okres eksploatacji pojazdu (05/05/15-23/10/17)	221 mies.
Kolor powłoki lakierowej, (rodzaj lakieru)	grafitowy 2-warstwowy z efektem metalicznym
Dop. masa całkow.	1930 kg
Rodzaj nadwozia	kombi (uniwersalne) 5 drzwiowe 5 osobowe
Konstrukcja	samośnna
Jednostka napędowa	z zapłonem samoczynnym
Pojemność / Moc silnika	1995 ccm / 85kW (116KM)
Doładowanie	Turbosp. z chłodn. powietrza
Liczba cylindrów / Układ cylindrów / Liczba zaworów	4 / rzędowy / 16
Rodzaj skrzyni biegów	manualna
Rodzaj napędu	4x4

WYPOSAŻENIE STANDARDOWE (2003.11-2005.02)

L.p.	Nazwa elementu wyposażenia	L.p.	Nazwa elementu wyposażenia
1	Dźwignia zmiany biegów pokryta skórą	11	Relingi dachowe
2	Fotel kierowcy z regulacją wysokości	12	Roleta do bagażnika
3	Głośniki 4 szt.	13	Siedzenia tylne dzielone
4	Immobilizer	14	Siedzenia tylne regulowane
5	Kierownica pokryta skórą	15	Sterowanie radiem w kierownicy
6	Klimatyzacja	16	Światła p/mgielne przednie
7	Kolumna kierownicy regulowana	17	Tarcze kół stalowe 16"
8	Komputer pokładowy	18	Wspomaganie układu kierowniczego
9	Opony 215/70 R16	19	Zamek centralny zdalnie sterowany
10	Radioodtwarzacz CD	20	Zderzaki lakierowane
L.p.	Nazwa pakietu / elementu pakietu wyposażenia standardowego		
1	ABS + EBD - system dystrybucji siły hamowania ABS - system zapobiegający blokowaniu kół System dystrybucji siły hamowania elektroniczny EBD		
2	Lusterka zewnętrzne podgrzewane i regulowane elektrycznie Lusterka zewnętrzne regulowane elektrycznie Lusterka zewnętrzne podgrzewane elektrycznie		
3	Poduszki powietrzne kierowcy i pasażera Poduszka powietrzna kierowcy Poduszka powietrzna pasażera		
4	Szyby przednie i tylne regulowane elektrycznie Szyby przednie regulowane elektrycznie		

Szyby tylne regulowane elektrycznie

WYPOSAŻENIE DODATKOWE

L.p.	Nazwa elementu wyposażenia	Wartość [PLN]
1	Lakier metalizowany	235
2	+Tarcze kół ze stopów lekkich	399

OPISY DOTYCZĄCE POJAZDU

Toyota Rav4 . Szacowany rok produkcji - 2005 - brak dokumentów rejestracyjnych.
Rok produkcji ustalono na podstawie nr. vin. i tabliczki znamionowej.

Pojazd po długotrwałym postoju, posiada następujące uszkodzenia:

- Pokrywa tylna - odkształcona
- reflektory przednie - zmatowione klosze
- szyba drzwi PL - stłuczona
- Zderzak TL -odkształcony
- Zderzak TP - odkształcony
- Listwa drzwi PP, TP - zarysowania
- Drzwi Pp, TP - zarysowania powłoki lakierowej
- Opony - ze względu na długotrwały postój bez powietrza - zużyte w 100%

Brak możliwości uruchomienia - brak kluczyków, brak możliwości odczytu wskazań drogomierza - brak akumulatora.

Wymaga przeglądu i naprawy celem uruchomienia.

Przeznaczenie - dalsze użytkowanie po przeprowadzeniu niezbędnych napraw oraz przeglądu.

Oględziny pojazdu wykonane w dniu 12.10.2023 r. przy ulicy Rzebika w Krakowie w obecności pracownika ochrony .

ZASTRZEŻENIA OGRANICZAJĄCE:

- Rzeczoznawca nie bierze odpowiedzialności za wady ukryte /fizyczne i prawne/ niemożliwe do stwierdzenia metodami, którymi przeprowadzono badania i ewentualne skutki wynikające z dalszego użytkowania przedmiotu wyceny
- Niniejsze oszacowanie nie jest ekspertyzą stanu technicznego przedmiotu wyceny i za taką nie może być uznawane, nie jest także gwarancją kompletności oraz sprawności przedmiotu wyceny
- Powyższe opracowanie nie może być traktowane jako gwarancja sprzedaży przedmiotu wyceny za oszacowaną wartość
- Nie przeprowadzono badania prawdziwości ani poprawności danych identyfikacyjnych przedmiotu wyceny, w tym m.in. numerów fabrycznych i roku produkcji
- Rzeczoznawca nie ponosi odpowiedzialności za ewentualne szkody powstałe z oparcia się na stanie przedmiotu wyceny wynikającym z przedstawionych przez zamawiającego wycenę informacji, jeśli brak było podstaw do kwestionowania ich zgodności ze stanem rzeczywistym lub też ustalenie stanu rzeczywistego przez rzeczoznawcę było niemożliwe lub znacznie utrudnione

KOREKTY

WARTOŚĆ BAZOWA BRUTTO (221 mies.)	19 650 PLN
KOREKTA ZA WYPOSAŻENIE DODATKOWE	634 PLN

Wyposażenie pojazdu powoduje powiększenie wartości pojazdu, gdy jest wyposażeniem ponadstandardowym oraz jest sprawne, czyli zdolne do spełnienia swojej funkcji. Wielkość korekty wartości bazowej, związanej z wyposażeniem dodatkowym pojazdu została określona na podstawie udziału tego wyposażenia w wartości standardowo wyposażonego nowego pojazdu z uwzględnieniem amortyzacji pojazdu i zwiększonej amortyzacji jego wyposażenia.

KOREKTY RÓŻNE	- 6 084 PLN
W tym:	[%] Wart. [PLN]
Brak kluczy, brak dokumentów	-15,0 -3 042
Możliwe uszk. ukryte, braki kompletacji	-15,0 -3 042

Wartość rynkowa brutto wyżej zidentyfikowanego pojazdu, w stanie jak przed szkodą, określona na dzień wykonania opinii wynosi:

14200 PLN

(słownie: czternaście tysięcy dwieście złotych)

w tym VAT (23,0%) 2655,28 PLN

Wartość brutto pojazdu w stanie uszkodzonym określona na dzień wykonania opinii wynosi:

5100 PLN

(słownie: pięć tysięcy sto złotych)

w tym VAT (23,0%) 953,66 PLN

Wartości określono na podstawie:

- notowań wartości rynkowych z bazy pojazdów "Komputerowego Systemu INFO-EKSPERT" na X-2023 zaakceptowanych przez wykonawcę opinii,
- korekt mających wpływ na wartość pojazdu,
- analizy zbywalności pojazdu uszkodzonego.

ARKUSZ USTALENIA WARTOŚCI POJAZDU

do wyceny nr: 770/BR/2023/50

z dnia: 2023/10/17

Wykonawca wyceny : Dariusz Sieczka PZM 5.30

Właściciel: Zarząd Dróg Miasta Krakowa

Adres: ul. Centralna 53, 31-586 Kraków

Zadanie: Określenie wartości rynkowej pojazdu przed szkodą oraz jego wartości w stanie uszkodzonym

DANE IDENTYFIKACYJNE POJAZDU

Dane: [T] X-2023

Marka: TOYOTA

Rok produkcji: 2005

Model: RAV 4 2.0 TD MR`04 E3

Wersja: Luna 4x4

Nr rejestracyjny: KR1K543

Rodzaj pojazdu: Samochód terenowy

Nr IE: 037-00776

USTALENIE WARTOŚCI POJAZDU

Ostatnia cena nowego pojazdu: 107 500 PLN brutto na 02/2006

KATALOG WARTOŚCI BAZOWYCH (BRUTTO):

rok	mies.	wart. z katal. [PLN]	wart. zadana [PLN]
2006	05	20700	20700
2005	05	19650	19650
2004	05	18650	18650

WARTOŚĆ BAZOWA BRUTTO (221 mies.) **19 650 PLN**Normatywny okres eksploatacji **221 mies.**Rzeczywisty okres eksploatacji **221 mies.****LISTA WYPOSAŻENIA:**

Lista wyposażenia na podstawie informacji z bazy danych na okres: 2003.11-2005.02

WYPOSAŻENIE DODATKOWE:

L.p.	Nazwa elementu wyposażenia	wta	data zam.	wpa	[%]	Wsp.	Wart. [PLN]
1	Lakier metalizowany	0,50			1,84	0,65	235
2	Tarcze kół ze stopów lekkich	0,50			3,13	0,65	399

KOREKTA ZA WYPOSAŻENIE DODATKOWE **634 PLN**KOREKTA ZA WYPOSAŻENIE **634 PLN po korekcie: 20 284 PLN**Przebieg normatywny **293 000 km****ZASTOSOWANE KOREKTY RÓŻNE:**

Opis korekty	[%]	Wart. [PLN]
Brak kluczy, brak dokumentów	-15,0	-3 042
Możliwe uszk. ukryte, braki kompletacji	-15,0	-3 042

KOREKTY RÓŻNE **- 6 084 PLN po korekcie: 14 200 PLN**WARTOŚĆ RYNKOWA BRUTTO PO ZAOKRĄGLENIU **14 200 PLN**

ARKUSZ USTALENIA WARTOŚCI POJAZDU W STANIE USZKODZONYM

do wyceny nr: 770/BR/2023/50

z dnia: 2023/10/17

Wykonawca wyceny : Dariusz Siczka PZM 5.30

Właściciel: Zarząd Dróg Miasta Krakowa

Adres: ul. Centralna 53, 31-586 Kraków

Zadanie: Określenie wartości rynkowej pojazdu przed szkodą oraz jego wartości w stanie uszkodzonym

DANE IDENTYFIKACYJNE POJAZDU

Dane: [T] X-2023

Marka: TOYOTA

Rok produkcji: 2005

Model: RAV 4 2.0 TD MR`04 E3

Wersja: Luna 4x4

Nr rejestracyjny: KR1K543

Rodzaj pojazdu: Samochód terenowy

Nr IE: 037-00776

Wartość pojazdu nieuszkodzonego (założony wiek pojazdu jak w dniu wyceny - 221 mies.)

14 200 PLN

Współczynnik amortyzacji pojazdu

0,30

CZĘŚCI DO NAPRAWY

Lp.	Nazwa elementu	Lewy/Prawy
1 Nadwozie		
1	Drzwi boczne przednie	P
2	Drzwi boczne tylne	P
3 Silnik z osprzętem		
3	Napęd rozrządu z obudową	
5 Zawieszenie przednie z układem kierowniczym		
4	Tarcza hamulcowa (bęben hamulcowy)	LiP
5	Zacisk hamulca (rozpieracz) z osłoną i elementami ciemnymi (LiP
6 Zawieszenie tylne		
6	Tarcza hamulcowa / bęben	LiP
7	Zacisk hamulca (rozpieracz) z osłoną i elementami ciemnymi (LiP

CZĘŚCI DO WYMIANY

Lp.	Nazwa elementu	Lewy/Prawy
1 Nadwozie		
1	Drzwi tyłu nadwozia	
2 Wyposażenie		
2	Reflektor kpl.	LiP
3	Zderzak tylny kpl.	
7 Reszta		
4	Opona koła przedniego	LiP
5	Akumulator	
6	Opona koła tylnego	LiP

BRAKI W KOMPLETACJI POJAZDU

Lp.	Nazwa elementu	Lewy/Prawy
2 Wyposażenie		
1	Szyba drzwi bocznych przednich	L

WYCENA ZESPOŁÓW POJAZDU

Lp.	Nazwa zespołu	Udział [%]	Zniszczenie [%]	Wart. poz. zesp. [PLN]
1	Nadwozie	19	8	2 482
2	Wyposażenie	39	4	5 316
3	Silnik z osprzętem	15	2	2 087
4	Układ napędowy	11	0	1 562

5 Zawieszenie przednie z układem kierowniczym	7	6	934
6 Zawieszenie tylne	4	12	500
7 Reszta	5	20	568
Bazowa wartość głównych zespołów pojazdu			13 449 PLN

WYLICZENIE WARTOŚCI POJAZDU W STANIE USZKODZONYM

Metoda zredukowanego kosztu naprawy w oparciu o szacunkowy koszt naprawy

Wartość pojazdu nieuszkodzonego przy założonym wieku	14 200 PLN
Koszt naprawy oszacowany na podstawie obrazu uszkodzeń	23 378 PLN
Współczynnik redukcji kosztu części	0,30
Współczynnik redukcji pozostałych składników naprawy	0,65
Zredukowany koszt naprawy	9 058 PLN
Wynik metody zredukowanego kosztu naprawy	5 142 PLN

Metoda stopnia uszkodzenia

Wartość pojazdu nieuszkodzonego przy założonym wieku	14 200 PLN
Stopień uszkodzenia	0,0529
Współczynnik stopnia uszkodzenia	0,83
Współczynnik uszkodzeń ukrytych	0,97
Współczynnik zbywalności pojazdu uszkodzonego	0,21
Wynik metody stopnia uszkodzenia	2 274 PLN

PODSUMOWANIE

Wartość pojazdu uszkodzonego określona: Metodą zredukowanego kosztu naprawy.	5 142 PLN
WARTOŚĆ RYNKOWA BRUTTO PO ZAOKRĄGLENIU	14 200 PLN
Zaokrąglona wartość pojazdu uszkodzonego	5 100 PLN
Różnica wartości pojazdu przed i po szkodzie	9 100 PLN
Współczynnik kosztu naprawy wzg. wartości rynkowej	1,65

DOKUMENTACJA FOTOGRAFICZNA

do wyceny nr: 770/BR/2023/50

z dnia: 2023/10/17

DANE IDENTYFIKACYJNE POJAZDU

Dane: [T] X-2023

Marka: TOYOTA

Rok produkcji: 2005

Model: RAV 4 2.0 TD MR'04 E3

Wersja: Luna 4x4

Nr rejestracyjny: KR1K543

Rodzaj pojazdu: Samochód terenowy



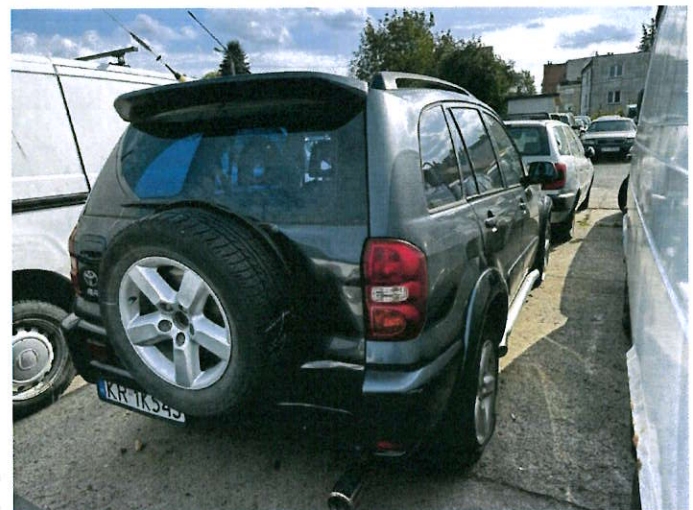
IMG_3869



IMG_3888



IMG_3879



IMG_3883



IMG_3871



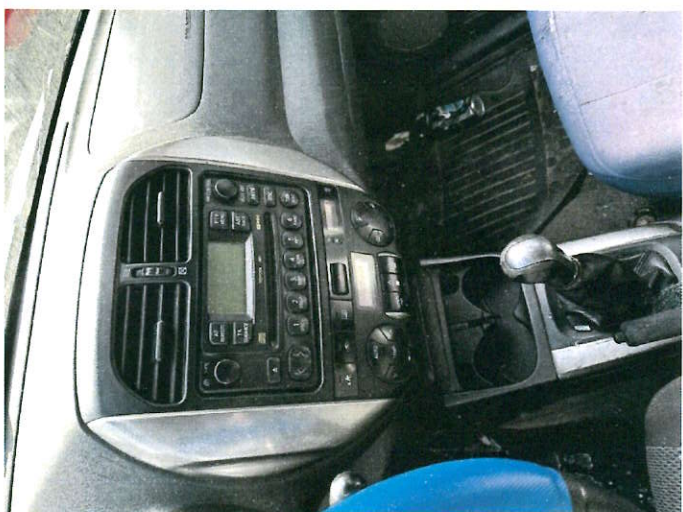
IMG_3872



IMG_3873



IMG_3875



IMG_3876



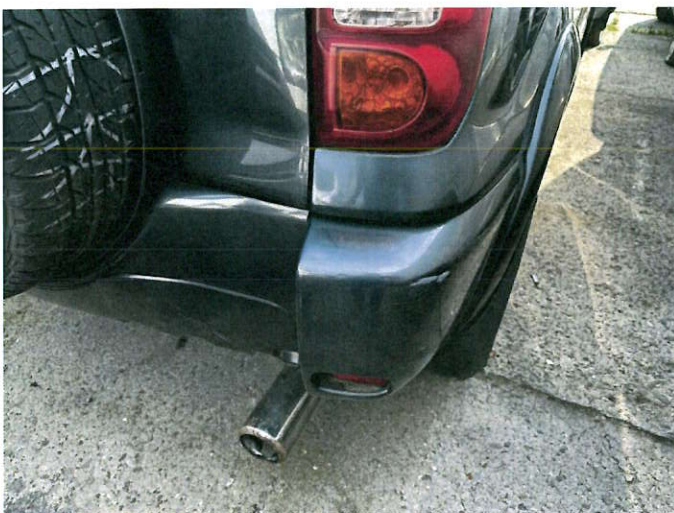
IMG_3877



IMG_3878



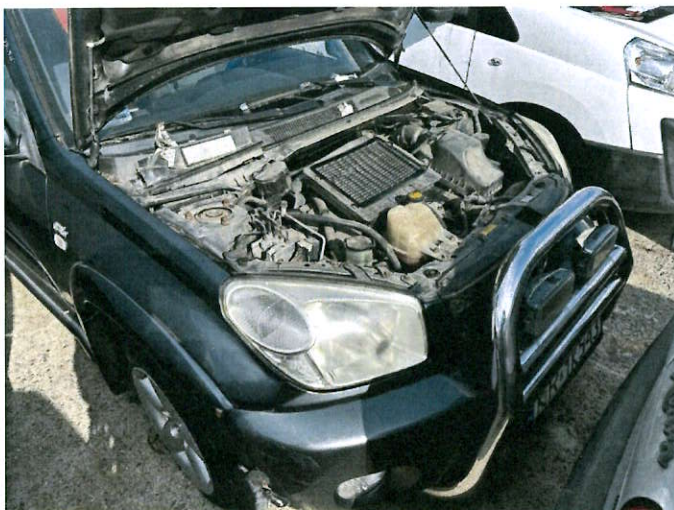
IMG_3880



IMG_3884



IMG_3887



IMG_3890



IMG_3891