

**Wycena numer: 770/BR/2023/60**

z dnia: 2023/10/17

Wykonawca wyceny : Dariusz Sieczka PZM 5.30

Właściciel: Zarząd Dróg Miasta Krakowa

Adres: ul. Centralna 53, 31-586 Kraków

Zadanie: Określenie wartości rynkowej pojazdu przed szkodą oraz jego wartości w stanie uszkodzonym

**DANE IDENTYFIKACYJNE POJAZDU**

Dane: [O] X-2023

Marka: AUDI

Rok produkcji: 2002

Model: A8 Quattro 4.2 Kat. MR`02 E3 4E

Wersja: Tiptronic

Nr rejestracyjny: BRAK

Rodzaj pojazdu: Samochód osobowy

VIN: BRAK

Nr INFO-EKSPERT	002-01100
Okres eksploatacji pojazdu (02/05/15-23/10/17)	257 mies.
Kolor powłoki lakierowej, (rodzaj lakieru)	czarny 2-warstwowy z efektem metalicznym
Oznaczenie typu	4E
Dop. masa całk.	2380 kg
Rodzaj nadwozia	sedan 4 drzwiowy
Jednostka napędowa	z zapłonem iskrowym (wtrysk)
Pojemność / Moc silnika	4172 ccm / 246kW (334KM)
Liczba cylindrów / Układ cylindrów / Liczba zaworów	8 / widlasty / 40
Rodzaj skrzyni biegów	automatyczna
Rodzaj napędu	AWD (4x4)

Wartość rynkowa brutto wyżej zidentyfikowanego pojazdu, w stanie jak przed szkodą, określona na dzień wykonania opinii wynosi:

**12200 PLN w tym VAT (23,0%) 2281,30 PLN**

Wartość brutto pojazdu w stanie uszkodzonym określona na dzień wykonania opinii wynosi:

**1100 PLN w tym VAT (23,0%) 205,69 PLN**

**ZAŁĄCZNIKI**

- 1 Wycena wartości - druk podstawowy
- 2 Wycena wartości - arkusz kontrolny
- 3 Arkusz wyliczenia wartości pojazdu uszkodzonego
- 4 Dokumentacja fotograficzna

 *mgr Dariusz Sieczka*  
Polski Związek Motorowy 5.30 RZECZOZNAWCA

Wykonawca wyceny : Dariusz Sieczka PZM 5.30

Właściciel: Zarząd Dróg Miasta Krakowa

Adres: ul. Centralna 53, 31-586 Kraków

Zadanie: Określenie wartości rynkowej pojazdu przed szkodą oraz jego wartości w stanie uszkodzonym

**DANE IDENTYFIKACYJNE POJAZDU**

Dane: [O] X-2023

Marka: AUDI

Rok produkcji: 2002

Model: A8 Quattro 4.2 Kat. MR`02 E3 4E

Wersja: Tiptronic

Nr rejestracyjny: BRAK

Rodzaj pojazdu: Samochód osobowy

VIN: BRAK

Nr INFO-EKSPERT	002-01100
Okres eksploatacji pojazdu (02/05/15-23/10/17)	257 mies.
Kolor powłoki lakierowej, (rodzaj lakieru)	czarny 2-warstwowy z efektem metalicznym
Oznaczenie typu	4E
Dop. masa całk.	2380 kg
Rodzaj nadwozia	sedan 4 drzwiowy
Jednostka napędowa	z zapłonem iskrowym (wtrysk)
Pojemność / Moc silnika	4172 ccm / 246kW (334KM)
Liczba cylindrów / Układ cylindrów / Liczba zaworów	8 / widlasty / 40
Rodzaj skrzyni biegów	automatyczna
Rodzaj napędu	AWD (4x4)

**WYPOSAŻENIE STANDARDOWE (2002.08-2003.04)**

L.p.	Nazwa elementu wyposażenia	L.p.	Nazwa elementu wyposażenia
1	Autoalarm	15	Poduszki powietrzne boczne tylne
2	Blokada mechanizmu różnicowego EDS	16	Radioodtworacz CD
3	Dysze spryskiwaczy podgrzewane	17	Skrzynia biegów automatyczna "Tiptronic"
4	Dzwignia zmiany biegów pokryta skórą	18	Szyby dźwiękoszczelne z filtrem UV
5	Głośnik subwoofer	19	Światła p/mgielne przednie
6	Głośniki 8 szt.	20	Światła z regulacją kąta pochylenia elektryczną
7	Immobilizer	21	Tapicerka tekstylna
8	Klimatyzacja automatyczna	22	Tarcze kół aluminiowe 8Jx17 opony 235/55
9	Kolumna kierownicy regulowana elektrycznie	23	Tempomat
10	Komputer pokładowy	24	Wspomaganie układu kierowniczego elektromechaniczne Servotronic
11	Kontrola działania silnika Check Control	25	Wykończenie wnętrza drewnem orzechowym
12	Kurtyny powietrzne boczne	26	Zamek centralny zdalnie sterowany
13	Lusterko wewnętrzne z systemem antyślepieniowym	27	Zawieszenie z regulacją charakterystyki
14	Poduszki powietrzne boczne przednie		
<b>L.p.</b>	<b>Nazwa pakietu / elementu pakietu wyposażenia standardowego</b>		
1	ABS + EBV - korektor siły hamowania, elektryczny ABS - system zapobiegający blokowaniu kół System dystrybucji siły hamowania elektroniczny EBV		
2	Fotele przednie regulowane elektrycznie Fotel kierowcy regulowany elektrycznie Fotel pasażera regulowany elektrycznie		



- 3 Kierownica wielofunkcyjna pokryta skórą
  - Kierownica wielofunkcyjna
  - Kierownica pokryta skórą
- 4 Lusterka zewnętrzne podgrzewane i regulowane elektrycznie
  - Lusterka zewnętrzne regulowane elektrycznie
  - Lusterka zewnętrzne podgrzewane elektrycznie
- 5 Poduszki powietrzne kierowcy i pasażera
  - Poduszka powietrzna kierowcy
  - Poduszka powietrzna pasażera
- 6 System p/poślizgowy ASR + ESP
  - System p/poślizgowy przy przyspieszaniu ASR
  - System elektronicznej kontroli toru jazdy ESP
- 7 Szyby przednie i tylne regulowane elektrycznie
  - Szyby przednie regulowane elektrycznie
  - Szyby tylne regulowane elektrycznie

### WYPOSAŻENIE DODATKOWE

L.p.	Nazwa elementu wyposażenia	Wartość [PLN]
1	Lakier metalizowany	160

### OPISY DOTYCZĄCE POJAZDU

Audi A8 4.2 Quattro . Szacowany rok produkcji - 2002 - brak dokumentów rejestracyjnych.  
Brak możliwości otwarcia pojazdu - podwójne rygłowanie zamków. Brak możliwości odczytu numeru VIN.

Pojazd po długotrwałym postoju, posiada następujące uszkodzenia:

- wszystkie elementy poszyc zewnętrznych: drzwi, progi, maska, dach, pokrywa tylna, błotniki - zarysowania, obicia powłoki lakierowej
- tapicerki wnętrza- zaplesniałe - zniszczone w 100%
- opony - spękane, - zużyte w 100%

Brak możliwości uruchomienia - brak kluczyków, brak możliwości odczytu wskazań drogomierza - brak akumulatora.

Wymaga przeglądu i naprawy celem uruchomienia.

Koszt ewentualnego uruchomienia i niezbędnych napraw przekracza wartość pojazdu .

**Przywrócenie pojazdu do eksploatacji jest ekonomicznie nieuzasadnione.**

**W obecnym stanie wartość pojazdu jest równa wartości jego złomu**

Przeznaczenie - kasacja pojazdu.

Oględziny pojazdu wykonane w dniu 12.10.2023 r. przy ulicy Rzebika w Krakowie w obecności pracownika ochrony .

#### ZASTRZEŻENIA OGRANICZAJĄCE:

- Rzeczoznawca nie bierze odpowiedzialności za wady ukryte /fizyczne i prawne/ niemożliwe do stwierdzenia metodami, którymi przeprowadzono badania i ewentualne skutki wynikające z dalszego użytkowania przedmiotu wyceny
- Niniejsze oszacowanie nie jest ekspertyzą stanu technicznego przedmiotu wyceny i za taką nie może być uznawane, nie jest także gwarancją kompletności oraz sprawności przedmiotu wyceny
- Powyższe opracowanie nie może być traktowane jako gwarancja sprzedaży przedmiotu wyceny za oszacowaną wartość
- Nie przeprowadzono badania prawdziwości ani poprawności danych identyfikacyjnych

przedmiotu wyceny, w tym m.in. numerów fabrycznych i roku produkcji

Rzeczoznawca nie ponosi odpowiedzialności za ewentualne szkody powstałe z oparcia się na stanie przedmiotu wyceny wynikającym z przedstawionych przez zamawiającego wycenę informacji, jeśli brak było podstaw do kwestionowania ich zgodności ze stanem rzeczywistym lub też ustalenie stanu rzeczywistego przez rzeczoznawcę było niemożliwe lub znacznie utrudnione

### KOREKTY

WARTOŚĆ BAZOWA BRUTTO (257 mies.) *	17 250 PLN
KOREKTA ZA WYPOSAŻENIE DODATKOWE	160 PLN
<i>Wyposażenie pojazdu powoduje powiększenie wartości pojazdu, gdy jest wyposażeniem ponadstandardowym oraz jest sprawne, czyli zdolne do spełnienia swojej funkcji. Wielkość korekty wartości bazowej, związanej z wyposażeniem dodatkowym pojazdu została określona na podstawie udziału tego wyposażenia w wartości standardowo wyposażonego nowego pojazdu z uwzględnieniem amortyzacji pojazdu i zwiększonej amortyzacji jego wyposażenia.</i>	
KOREKTY RÓŻNE	- 5 222 PLN
W tym:	
Brak kluczy, brak dokumentów	[%] Wart. [PLN] -15,0 -2 611
Możliwe uszk. ukryte, braki kompletacji	-15,0 -2 611

**Wartość rynkowa brutto wyżej zidentyfikowanego pojazdu, w stanie jak przed szkodą, określona na dzień wykonania opinii wynosi:**

**12200 PLN**

(słownie: dwanaście tysięcy dwieście złotych)

w tym VAT (23,0%) 2281,30 PLN

**Wartość brutto pojazdu w stanie uszkodzonym określona na dzień wykonania opinii wynosi:**

**1100 PLN**

(słownie: jeden tysiąc sto złotych)

w tym VAT (23,0%) 205,69 PLN

**Wartości określono na podstawie:**

- notowań wartości rynkowych z bazy pojazdów "Komputerowego Systemu INFO-EKSPERT" na X-2023 zweryfikowanych przez wykonawcę opinii,
- korekt mających wpływ na wartość pojazdu,
- analizy zbywalności pojazdu uszkodzonego.



**ARKUSZ USTALENIA WARTOŚCI POJAZDU**

do wyceny nr: 770/BR/2023/60

z dnia: 2023/10/17

Wykonawca wyceny : Dariusz Sieczka PZM 5.30

Właściciel: Zarząd Dróg Miasta Krakowa

Adres: ul. Centralna 53, 31-586 Kraków

Zadanie: Określenie wartości rynkowej pojazdu przed szkodą oraz jego wartości w stanie uszkodzonym

**DANE IDENTYFIKACYJNE POJAZDU**

Dane: [O] X-2023

Marka: AUDI

Rok produkcji: 2002

Model: A8 Quattro 4.2 Kat. MR`02 E3 4E

Wersja: Tiptronic

Nr rejestracyjny: BRAK

Rodzaj pojazdu: Samochód osobowy

Nr IE: 002-01100

**USTALENIE WARTOŚCI POJAZDU**

Ostatnia cena nowego pojazdu: 378 000 PLN brutto na 05/2006

**KATALOG WARTOŚCI BAZOWYCH (BRUTTO):**

rok	mies.	wart. z katal. [PLN]	wart. zadana [PLN]
2006	05	26400	26400
2005	05	24000	24000
2004	05	21750	21750
2002	05		17250

WARTOŚĆ BAZOWA BRUTTO (257 mies.) \* ..... 17 250 PLN

Normatywny okres eksploatacji ..... 257 mies.

Rzeczywisty okres eksploatacji ..... 257 mies.

**LISTA WYPOSAŻENIA:**

Lista wyposażenia na podstawie informacji z bazy danych na okres: 2002.08-2003.04

**WYPOSAŻENIE DODATKOWE:**

L.p.	Nazwa elementu wyposażenia	wta	data zam.	wpa	[%]	Wsp.	Wart. [PLN]
1	Lakier metalizowany	0,50			1,43	0,65	160

KOREKTA ZA WYPOSAŻENIE DODATKOWE ..... 160 PLN

KOREKTA ZA WYPOSAŻENIE ..... 160 PLN po korekcie: 17 410 PLN

Przebieg normatywny ..... 329 000 km

**ZASTOSOWANE KOREKTY RÓŻNE:**

Opis korekty	[%]	Wart. [PLN]
Brak kluczy, brak dokumentów	-15,0	-2 611
Możliwe uszk. ukryte, braki kompletacji	-15,0	-2 611

KOREKTY RÓŻNE ..... - 5 222 PLN po korekcie: 12 188 PLN

WARTOŚĆ RYNKOWA BRUTTO PO ZAOKRĄGLENIU ..... 12 200 PLN

**ARKUSZ USTALENIA WARTOŚCI POJAZDU W STANIE USZKODZONYM**

do wyceny nr: 770/BR/2023/60

z dnia: 2023/10/17

Wykonawca wyceny : Dariusz Siczka PZM 5.30

Właściciel: Zarząd Dróg Miasta Krakowa

Adres: ul. Centralna 53, 31-586 Kraków

Zadanie: Określenie wartości rynkowej pojazdu przed szkodą oraz jego wartości w stanie uszkodzonym

**DANE IDENTYFIKACYJNE POJAZDU**

Dane: [O] X-2023

Marka: AUDI

Rok produkcji: 2002

Model: A8 Quattro 4.2 Kat. MR`02 E3 4E

Wersja: Tiptronic

Nr rejestracyjny: BRAK

Rodzaj pojazdu: Samochód osobowy

Nr IE: 002-01100

Wartość pojazdu nieuszkodzonego (założony wiek pojazdu jak w dniu wyceny - 257 mies.)

12 200 PLN

Współczynnik amortyzacji pojazdu .....

0,12

**CZĘŚCI DO NAPRAWY**

Lp.	Nazwa elementu	Lewy/Prawy
<b>1 Nadwozie lakierowane</b>		
1	Pokrywa przednia	
2	Błotnik przedni	LiP
3	Drzwi boczne przednie	LiP
4	Drzwi boczne tylne	LiP
5	Pokrywa tylna	
6	Błotnik tylny	LiP
7	Próg kpl.	L
8	Dach kpl.	
<b>2 Wyposażenie nadwozia</b>		
9	Zderzak przedni kpl.	
10	Zderzak tylny kpl.	
<b>3 Silnik z osprzętem</b>		
11	Napęd rozrzędu z obudową	

**CZĘŚCI DO WYMIANY**

Lp.	Nazwa elementu	Lewy/Prawy
<b>2 Wyposażenie nadwozia</b>		
1	Fotel przedni kpl.	LiP
2	Fotele (kanapa) tylne kpl.	
3	Wykładzina dachu (podsufitka)	
4	Wykładziny wewnętrzne ścian	
5	Wykładziny podłogi	
6	Pas bezpieczeństwa przedni z napinaczem	LiP
7	Pasy bezpieczeństwa tylne kpl.	
8	Kierownica wielofunkcyjna	
<b>5 Zawieszenie przednie z układem kierowniczym</b>		
9	Tarcza hamulcowa (bęben hamulcowy)	LiP
10	Zacisk hamulca (rozpieracz) z osłoną i elementami ciemnymi (	LiP
<b>6 Zawieszenie tylne</b>		
11	Tarcza hamulcowa / bęben	LiP
12	Zacisk hamulca (rozpieracz) z osłoną i elementami ciemnymi (	LiP
<b>7 Reszta</b>		
13	Opona koła przedniego	LiP
14	Akumulator	
15	Opona koła tylnego	LiP

**WYCENA ZESPOŁÓW POJAZDU**

Lp.	Nazwa zespołu	Udział [%]	Zniszczenie [%]	Wart. poz. zesp. [PLN]
1	Nadwozie lakierowane	17	26	1 535
2	Wyposażenie nadwozia	40	23	3 758
3	Silnik z osprzętem	20	2	2 391
4	Układ napędowy	8	0	976
5	Zawieszenie przednie z układem kierowniczym	7	10	769
6	Zawieszenie tylne	3	18	300
7	Reszta	5	16	512
Bazowa wartość głównych zespołów pojazdu .....				<b>10 241 PLN</b>

**WYLICZENIE WARTOŚCI POJAZDU W STANIE USZKODZONYM****Metoda stopnia uszkodzenia**

Wartość pojazdu nieuszkodzonego przy założonym wieku .....	12 200 PLN
Stopień uszkodzenia .....	0,1606
Współczynnik stopnia uszkodzenia .....	0,61
Współczynnik uszkodzeń ukrytych .....	0,94
Współczynnik zbywalności pojazdu uszkodzonego .....	0,19
Wynik metody stopnia uszkodzenia .....	<b>1 116 PLN</b>

**PODSUMOWANIE**

Wartość pojazdu uszkodzonego określona: Metodą stopnia uszkodzenia. ....	<b>1 116 PLN</b>
WARTOŚĆ RYNKOWA BRUTTO PO ZAOKRĄGLENIU .....	<b>12 200 PLN</b>
Zaokrąglona wartość pojazdu uszkodzonego .....	<b>1 100 PLN</b>
Różnica wartości pojazdu przed i po szkodzie .....	<b>11 100 PLN</b>
Współczynnik kosztu naprawy wzg. wartości rynkowej .....	5,89



**DOKUMENTACJA FOTOGRAFICZNA**

do wyceny nr: 770/BR/2023/60

z dnia: 2023/10/17

**DANE IDENTYFIKACYJNE POJAZDU**

Dane: [O] X-2023

Marka: AUDI

Rok produkcji: 2002

Model: A8 Quattro 4.2 Kat. MR'02 E3 4E

Wersja: Tiptronic

Nr rejestracyjny: BRAK

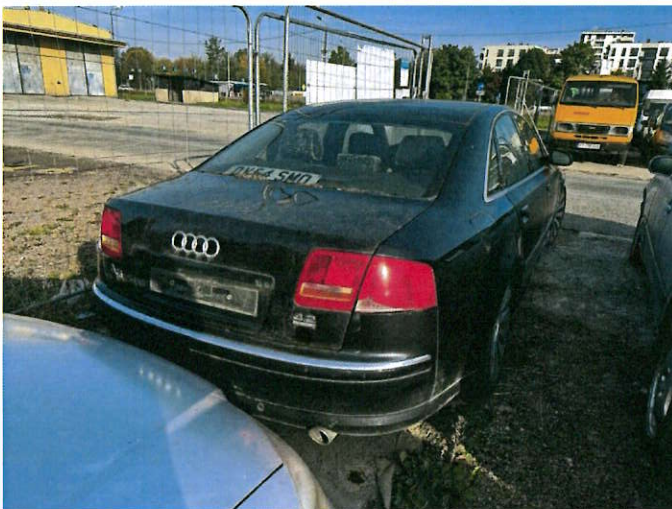
Rodzaj pojazdu: Samochód osobowy



IMG\_4584



IMG\_4586



IMG\_4588



IMG\_4591





IMG\_4587



IMG\_4595



IMG\_4597



IMG\_4598



IMG\_4604



IMG\_4605





IMG\_4606



IMG\_4612