

Wycena numer: 900/BR/2023/63

z dnia: 2023/11/30

Wykonawca wyceny : Dariusz Siczka PZM 5.30

Właściciel: Zarząd Dróg Miasta Krakowa

Adres: ul. Centralna 53, 31-586 Kraków

Zadanie: Określenie wartości rynkowej pojazdu przed szkodą oraz jego wartości w stanie uszkodzonym

DANE IDENTYFIKACYJNE POJAZDU

Dane: [O] XI-2023

Marka: BMW

Rok produkcji: 2013

Model: 118 Coupe Diesel DPF MR`11 E5 E82

Wersja:

Rodzaj pojazdu: Samochód osobowy

VIN: WBAUR11010VN72612

Nr INFO-EKSPERT	003-03707
Okres eksploatacji pojazdu (13/05/15-23/11/30)	126 mies.
Kolor powłoki lakierowej, (rodzaj lakieru)	czerwony 2-warstwowy z efektem metalicznym
Dop. masa całk.	1805 kg
Rodzaj nadwozia	coupe 2 drzwiowy
Jednostka napędowa	z zapłonem samoczynnym
Pojemność / Moc silnika	1995 ccm / 105kW (143KM)
Doładowanie	Turbosp. z chłodn. powietrza
Liczba cylindrów / Układ cylindrów / Liczba zaworów	4 / rzędowy / 16
Rodzaj skrzyni biegów	manualna
Rodzaj napędu	tylny (4x2)

Wartość rynkowa brutto wyżej zidentyfikowanego pojazdu, w stanie jak przed szkodą, określona na dzień wykonania opinii wynosi:

31800 PLN w tym VAT (23,0%) 5946,34 PLN

Wartość brutto pojazdu w stanie uszkodzonym określona na dzień wykonania opinii wynosi:

27100 PLN w tym VAT (23,0%) 5067,48 PLN

ZAŁĄCZNIKI

- 1 Wycena wartości - druk podstawowy
- 2 Wycena wartości - arkusz kontrolny
- 3 Arkusz wyliczenia wartości pojazdu uszkodzonego
- 4 Dokumentacja fotograficzna


mgr Dariusz Siczka
RZECZOSNAWCA

Wykonawca wyceny : Dariusz Sieczka PZM 5.30

Właściciel: Zarząd Dróg Miasta Krakowa

Adres: ul. Centralna 53, 31-586 Kraków

Zadanie: Określenie wartości rynkowej pojazdu przed szkodą oraz jego wartości w stanie uszkodzonym

DANE IDENTYFIKACYJNE POJAZDU

Dane: [O] XI-2023

Marka: BMW

Rok produkcji: 2013

Model: 118 Coupe Diesel DPF MR`11 E5 E82

Wersja:

Rodzaj pojazdu: Samochód osobowy

VIN: WBAUR11010VN72612

Nr INFO-EKSPERT	003-03707
Okres eksploatacji pojazdu (13/05/15-23/11/30)	126 mies.
Kolor powłoki lakierowej, (rodzaj lakieru)	czerwony 2-warstwowy z efektem metalicznym
Dop. masa całkowita	1805 kg
Rodzaj nadwozia	coupe 2 drzwiowy
Jednostka napędowa	z zapłonem samoczynnym
Pojemność / Moc silnika	1995 ccm / 105kW (143KM)
Doładowanie	Turbosp. z chłodn. powietrza
Liczba cylindrów / Układ cylindrów / Liczba zaworów	4 / rzędowy / 16
Rodzaj skrzyni biegów	manualna
Rodzaj napędu	tylny (4x2)

WYPOSAŻENIE STANDARDOWE (2012.07-2013.12)

L.p.	Nazwa elementu wyposażenia	L.p.	Nazwa elementu wyposażenia
1	ABS - system zapobiegający blokowaniu kół	16	System pokolizyjny ACS
2	Autoalarm	17	System stabilizacji toru jazdy DSC
3	Filtr cząsteczek stałych	18	System Start/Stop
4	Immobilizer	19	System sygnalizacji spadku ciśnienia w oponach
5	Klimatyzacja	20	System zapobiegający zarzuceniu tyłu pojazdu przy hamowaniu CBC
6	Kolumna kierownicy regulowana	21	Światło dodatkowe STOP
7	Komputer pokładowy	22	Tapicerka tekstylna "Elektra"
8	Kurtyny powietrzne boczne	23	Tarcze kół aluminiowe 16" "V-Spoke 229" opony 195/55
9	Lusterka zewnętrzne regulowane elektrycznie	24	Wskaźnik temperatury zewnętrznej
10	Napinacze przednich pasów bezpieczeństwa pirotechniczne	25	Wspomaganie układu kierowniczego
11	Oparcie siedzeń tylnych dzielone asymetrycznie	26	Wykończenie wnętrza listwy ozdobne satynowo srebrne mat
12	Opony z funkcją jazdy awaryjnej	27	Zabezpieczenie kół przed kradzieżą
13	Poduszki powietrzne boczne przednie	28	Zamek centralny zdalnie sterowany
14	Radioodtwarzacz BMW Business CD	29	Zderzaki w kolorze nadwozia
15	System kontroli trakcji dynamiczny DTC	30	Złącze "AUX"

L.p. Nazwa pakietu / elementu pakietu wyposażenia standardowego

- Fotele przednie z regulacją wysokości
 - Fotel kierowcy z regulacją wysokości
 - Fotel pasażera z regulacją wysokości

- 2 Poduszki powietrzne kierowcy i pasażera
Poduszka powietrzna kierowcy
Poduszka powietrzna pasażera
- 3 Szyby przednie i tylne regulowane elektrycznie
Szyby przednie regulowane elektrycznie
Szyby tylne regulowane elektrycznie

WYPOSAŻENIE DODATKOWE

L.p.	Nazwa elementu wyposażenia	Wartość [PLN]
1	Czujniki parkowania - tył	295
2	Fotele przednie podgrzewane Fotel kierowcy podgrzewany Fotel pasażera podgrzewany	216
3	Klimatyzacja automatyczna (dopłata)	622
4	Lakier metalizowany	584
5	Tapicerka ze skóry (dopłata)	682
6	Tarcze kół aluminiowe 17" "Star Spoke 256" opony 205/50 (dopłata)	529

OPIS ZAMONTOWANEGO W POJEŹDZIE OGUMIENIA

Koło	Marka, typ	Bieżnik [mm]	Zużycie [%]
Przednie lewe:	PIRELLI 205/50 R17 89V P 7 CINTURATO TL	4,0	66
Przednie prawe:	PIRELLI 205/50 R17 89V P 7 CINTURATO TL	4,0	66
Tylne lewe:	PIRELLI 205/50 R17 89V P 7 CINTURATO TL	4,0	66
Tylne prawe:	PIRELLI 205/50 R17 89V P 7 CINTURATO TL	4,0	66

OPISY DOTYCZĄCE POJAZDU

BMW 118D E82 . Szacowany rok produkcji - 2011. - brak dokumentów rejestracyjnych.
Rok produkcji ustalono na podstawie nr. vin. i tabliczki znamionowej.

Pojazd po długotrwałym postoju, posiada następujące uszkodzenia:

- klamka drzwi P - zarysowanie
- błotnik TP - zarysowanie
- zderzak P - zarysowanie w części dolnej

WNętrze pojazdu - zamknięte. Brak możliwości uruchomienia - brak kluczyków, brak możliwości odczytu wskazań drogomierza.

Wymaga przeglądu i naprawy celem uruchomienia.

Przeznaczenie: dalsza eksploatacja po przeprowadzeniu niezbędnych napraw oraz przeglądu.

Ogłędziny pojazdu wykonane w dniu 24.11.2021 r. przy ulicy Rzebika w Krakowie w obecności pracownika ochrony .

ZASTRZEŻENIA OGRANICZAJĄCE:

- Rzeczoznawca nie bierze odpowiedzialności za wady ukryte /fizyczne i prawne/ niemożliwe do stwierdzenia metodami, którymi przeprowadzono badania i ewentualne skutki wynikające z dalszego użytkowania przedmiotu wyceny
- Niniejsze oszacowanie nie jest ekspertyzą stanu technicznego przedmiotu wyceny i za taką nie może być uznawane, nie jest także gwarancją kompletności oraz sprawności przedmiotu wyceny
- Powyższe opracowanie nie może być traktowane jako gwarancja sprzedaży przedmiotu wyceny za oszacowaną wartość
- Nie przeprowadzono badania prawdziwości ani poprawności danych identyfikacyjnych

przedmiotu wyceny, w tym m.in. numerów fabrycznych i roku produkcji
 Rzecznik nie ponosi odpowiedzialności za ewentualne szkody powstałe z oparcia się na
 stanie przedmiotu wyceny wynikającym z przedstawionych przez zamawiającego wycenę
 informacji, jeśli brak było podstaw do kwestionowania ich zgodności ze stanem rzeczywistym
 lub też ustalenie stanu rzeczywistego przez rzeczoznawcę było niemożliwe lub znacznie
 utrudnione

KOREKTY

WARTOŚĆ BAZOWA BRUTTO (126 mies.)	37 650 PLN
KOREKTA ZA WYPOSAŻENIE DODATKOWE	2 928 PLN
<i>Wyposażenie pojazdu powoduje powiększenie wartości pojazdu, gdy jest wyposażeniem ponadstandardowym oraz jest sprawne, czyli zdolne do spełnienia swojej funkcji. Wielkość korekty wartości bazowej, związanej z wyposażeniem dodatkowym pojazdu została określona na podstawie udziału tego wyposażenia w wartości standardowo wyposażonego nowego pojazdu z uwzględnieniem amortyzacji pojazdu i zwiększonej amortyzacji jego wyposażenia.</i>	
KOREKTA ZA OGUMIENIE	- 660 PLN
<i>Korekta uwzględnia wpływ stanu ogumienia na wartość pojazdu. Zużycie poszczególnych opon zostało określone z uwzględnieniem zmierzonej wysokości ich bieżnika. Punktem odniesienia jest ogumienie o zużyciu 50%.</i>	
KOREKTY RÓŻNE	- 8 114 PLN
W tym:	[%] Wart. [PLN]
Brak kluczy, brak dokumentów	-10,0 -4 057
Możliwe uszk. ukryte, braki kompletacji	-10,0 -4 057

Wartość rynkowa brutto wyżej zidentyfikowanego pojazdu, w stanie jak przed szkodą, określona na dzień wykonania opinii wynosi:

31800 PLN

(słownie: trzydzieści jeden tysięcy osiemset złotych)

w tym VAT (23,0%) 5946,34 PLN

Wartość brutto pojazdu w stanie uszkodzonym określona na dzień wykonania opinii wynosi:

27100 PLN

(słownie: dwadzieścia siedem tysięcy sto złotych)

w tym VAT (23,0%) 5067,48 PLN

Wartości określono na podstawie:

- notowań wartości rynkowych z bazy pojazdów "Komputerowego Systemu INFO-EKSPERT" na XI-2023 zaakceptowanych przez wykonawcę opinii,
- korekt mających wpływ na wartość pojazdu,
- analizy zbywalności pojazdu uszkodzonego.

ARKUSZ USTALENIA WARTOŚCI POJAZDU

do wyceny nr: 900/BR/2023/63

z dnia: 2023/11/30

Wykonawca wyceny : Dariusz Sieczka PZM 5.30

Właściciel: Zarząd Dróg Miasta Krakowa

Adres: ul. Centralna 53, 31-586 Kraków

Zadanie: Określenie wartości rynkowej pojazdu przed szkodą oraz jego wartości w stanie uszkodzonym

DANE IDENTYFIKACYJNE POJAZDU

Dane: [O] XI-2023

Marka: BMW

Rok produkcji: 2013

Model: 118 Coupe Diesel DPF MR`11 E5 E82

Wersja:

Rodzaj pojazdu: Samochód osobowy

Nr IE: 003-03707

USTALENIE WARTOŚCI POJAZDU**KATALOG WARTOŚCI BAZOWYCH (BRUTTO):**

rok	mies.	wart. z katal. [PLN]	wart. zadana [PLN]
2013	05	37650	37650
2012	05	34650	34650
2011	05	31850	31850

WARTOŚĆ BAZOWA BRUTTO (126 mies.) **37 650 PLN**Normatywny okres eksploatacji **126 mies.**Rzeczywisty okres eksploatacji **126 mies.****LISTA WYPOSAŻENIA:**

Lista wyposażenia na podstawie informacji z bazy danych na okres: 2012.07-2013.12

WYPOSAŻENIE DODATKOWE:

Lp.	Nazwa elementu wyposażenia	wta	data zam.	wpa	[%]	Wsp.	Wart. [PLN]
1	Czujniki parkowania - tył	0,75			1,60	0,49	295
2	Fotele przednie podgrzewane	0,75			1,17	0,49	216
	Fotel kierowcy podgrzewany						
	Fotel pasażera podgrzewany						
3	Klimatyzacja automatyczna (dopłata)	0,25			1,99	0,83	622
4	Lakier metalizowany	0,50			2,35	0,66	584
5	Tapicerka ze skóry (dopłata)	1,00			5,66	0,32	682
6	Tarcze kół aluminiowe 17" "Star Spoke 256" opony 205/50 (dopłata)	0,50			2,13	0,66	529

KOREKTA ZA WYPOSAŻENIE DODATKOWE **2 928 PLN**KOREKTA ZA WYPOSAŻENIE **2 928 PLN po korekcie: 40 578 PLN**Przebieg normatywny **186 000 km****ZASTOSOWANE KOREKTY RÓŻNE:**

Opis korekty	[%]	Wart. [PLN]
Brak kluczy, brak dokumentów	-10,0	-4 057
Możliwe uszk. ukryte, braki kompletacji	-10,0	-4 057
KOREKTY RÓŻNE		- 8 114 PLN po korekcie: 32 464 PLN

STAN OGUMIENIA:

Oś	Koło	Cena [PLN]	Zuż. [%]	Bieżn [mm]	Koło	Cena [PLN]	Zuż. [%]	Bieżn [mm]	Koło	Cena [PLN]	Zuż. [%]	Bieżn [mm]	Koło	Cena [PLN]	Zuż. [%]	Bieżn [mm]
Przednia	Lewe:	1031	66*	4					Prawe:	1031	66*	4				
	Tylna	Lewe:	1031	66*	4				Prawe:	1031	66*	4				

KOREKTA ZA OGUMIENIE **- 660 PLN po korekcie: 31 804 PLN**

WARTOŚĆ RYNKOWA BRUTTO PO ZAOKRĄGLENIU	31 800 PLN
--	-------	-------------------

ARKUSZ USTALENIA WARTOŚCI POJAZDU W STANIE USZKODZONYM

do wyceny nr: 900/BR/2023/63

z dnia: 2023/11/30

Wykonawca wyceny : Dariusz Sieczka PZM 5.30

Właściciel: Zarząd Dróg Miasta Krakowa

Adres: ul. Centralna 53, 31-586 Kraków

Zadanie: Określenie wartości rynkowej pojazdu przed szkodą oraz jego wartości w stanie uszkodzonym

DANE IDENTYFIKACYJNE POJAZDU

Dane: [O] XI-2023

Marka: BMW

Rok produkcji: 2013

Model: 118 Coupe Diesel DPF MR`11 E5 E82

Wersja:

Rodzaj pojazdu: Samochód osobowy

Nr IE: 003-03707

Wartość pojazdu nieuszkodzonego (założony wiek pojazdu jak w dniu wyceny - 126 mies.)

31 800 PLN

Współczynnik amortyzacji pojazdu

0,38

CZĘŚCI DO NAPRAWY

Lp.	Nazwa elementu	Lewy/Prawy
1 Nadwozie lakierowane		
1	Drzwi boczne	P
2	Błotnik tylny	P
2 Wyposażenie nadwozia		
3	Zderzak przedni kpl.	
3 Silnik z osprzętem		
4	Napęd rozrządu z obudową	
5 Zawieszenie przednie z układem kierowniczym		
5	Tarcza hamulcowa (bęben hamulcowy)	LiP
6	Zacisk hamulca (rozpieracz) z osłoną i elementami ciemnymi (LiP
6 Zawieszenie tylne		
7	Tarcza hamulcowa / bęben	LiP
8	Zacisk hamulca (rozpieracz) z osłoną i elementami ciemnymi (LiP

CZĘŚCI DO WYMIANY

Lp.	Nazwa elementu	Lewy/Prawy
7 Reszta		
1	Akumulator	

WYCENA ZESPOŁÓW POJAZDU

Lp.	Nazwa zespołu	Udział [%]	Zniszczenie [%]	Wart. poz. zesp. [PLN]
1	Nadwozie lakierowane	18	3	5 552
2	Wyposażenie nadwozia	41	0	13 038
3	Silnik z osprzętem	15	2	4 675
4	Układ napędowy	10	0	3 180
5	Zawieszenie przednie z układem kierowniczym	8	4	2 442
6	Zawieszenie tylne	3	8	878
7	Reszta	5	2	1 558
Bazowa wartość głównych zespołów pojazdu				31 323 PLN

WYLICZENIE WARTOŚCI POJAZDU W STANIE USZKODZONYM**Metoda zredukowanego kosztu naprawy w oparciu o szacunkowy koszt naprawy**

Wartość pojazdu nieuszkodzonego przy założonym wieku	31 800 PLN
Koszt naprawy oszacowany na podstawie obrazu uszkodzeń	6 592 PLN
Współczynnik redukcji kosztu części	0,38

Współczynnik redukcji pozostałych składników naprawy	0,69
Współczynnik zmiany kosztu naprawy	1,24
Zredukowany koszt naprawy	4 725 PLN
Wynik metody zredukowanego kosztu naprawy	27 075 PLN

Metoda stopnia uszkodzenia

Wartość pojazdu nieuszkodzonego przy założonym wieku	31 800 PLN
Stopień uszkodzenia	0,0150
Współczynnik stopnia uszkodzenia	0,94
Współczynnik uszkodzeń ukrytych	0,98
Współczynnik zbywalności pojazdu uszkodzonego	0,37
Wynik metody stopnia uszkodzenia	10 676 PLN

PODSUMOWANIE

Wartość pojazdu uszkodzonego określona: Metodą zredukowanego kosztu naprawy. .	27 075 PLN
WARTOŚĆ RYNKOWA BRUTTO PO ZAOKRĄGLENIU	31 800 PLN
Zaokrąglona wartość pojazdu uszkodzonego	27 100 PLN
Różnica wartości pojazdu przed i po szkodzie	4 700 PLN
Współczynnik kosztu naprawy wzg. wartości rynkowej	0,21

DOKUMENTACJA FOTOGRAFICZNA

do wyceny nr: 900/BR/2023/63

z dnia: 2023/11/30

DANE IDENTYFIKACYJNE POJAZDU

Dane: [O] XI-2023

Marka: BMW

Rok produkcji: 2013

Model: 118 Coupe Diesel DPF MR`11 E5 E82

Wersja:

Rodzaj pojazdu: Samochód osobowy



IMG_5009



IMG_5010



IMG_5012



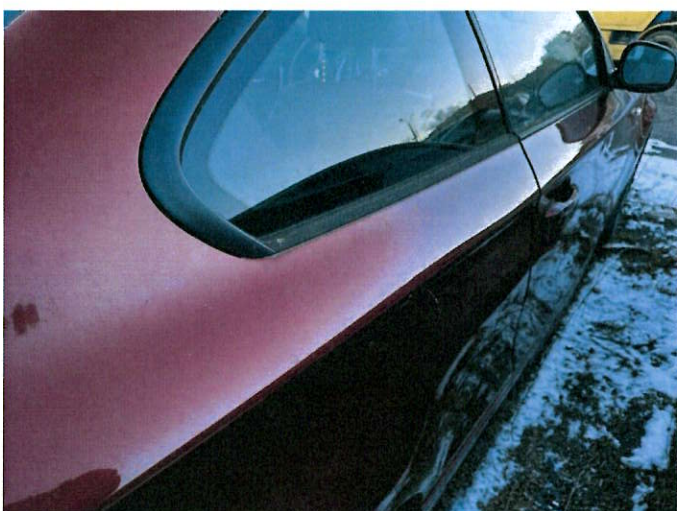
IMG_5013



IMG_5015



IMG_5018



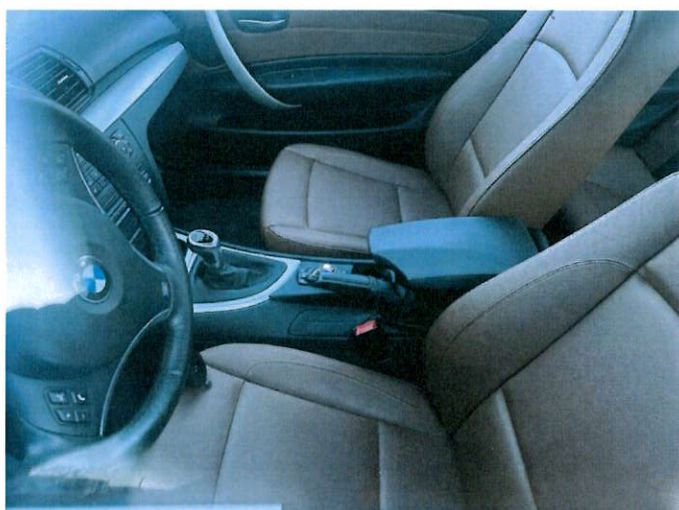
IMG_5020



IMG_5021



IMG_5024



IMG_5025



IMG_6276



IMG_6278

