

Wycena numer: 561/BR/2023/41

z dnia: 2023/08/16

Wykonawca wyceny : Dariusz Siczka PZM 5.30

Zadanie: Określenie wartości rynkowej pojazdu przed szkodą oraz jego wartości w stanie uszkodzonym

DANE IDENTYFIKACYJNE POJAZDU

Dane: [O] VIII-2023

Marka: FIAT

Rok produkcji: 2010

Model: Punto Evo 1.4 MR`09

Wersja: Dynamic

Nr rejestracyjny: KRA7925F

Rodzaj pojazdu: Samochód osobowy

VIN: ZFA19900000653013

Nr INFO-EKSPERT	045-02705
Okres eksploatacji pojazdu (10/05/15-23/08/16)	159 mies.
Kolor powłoki lakierowej, (rodzaj lakieru)	grafitowy 2-warstwowy z efektem metalicznym
Oznaczenie typu	199
Dop. masa całk.	1585 kg
Rodzaj nadwozia	hatchback 3 drzwiowy
Jednostka napędowa	z zapłonem iskrowym (wtrysk)
Pojemność / Moc silnika	1368 ccm / 57kW (77KM)
Liczba cylindrów / Układ cylindrów / Liczba zaworów	4 / rzędowy / 8
Rodzaj skrzyni biegów	manualna
Rodzaj napędu	przedni (4x2)

Wartość rynkowa brutto wyżej zidentyfikowanego pojazdu, w stanie jak przed szkodą, określona na dzień wykonania opinii wynosi:


13400 PLN w tym VAT (23,0%) **2505,69 PLN**

Wartość brutto pojazdu w stanie uszkodzonym ustalona na dzień wykonania opinii wynosi:

5600 PLN w tym VAT (23,0%) **1047,15 PLN**

ZAŁĄCZNIKI

- 1 Wycena wartości - druk podstawowy
- 2 Wycena wartości - arkusz kontrolny
- 3 Arkusz wyliczenia wartości pojazdu uszkodzonego
- 4 Dokumentacja fotograficzna


mgr Dariusz Siczka
RZECZOZNAWCA
Polski Związek Motorowy
5.30

Wykonawca wyceny : Dariusz Sieczka PZM 5.30

Zadanie: Określenie wartości rynkowej pojazdu przed szkodą oraz jego wartości w stanie uszkodzonym

DANE IDENTYFIKACYJNE POJAZDU

Dane: [O] VIII-2023

Marka: FIAT

Rok produkcji: 2010

Model: Punto Evo 1.4 MR`09

Wersja: Dynamic

Nr rejestracyjny: KRA7925F

Rodzaj pojazdu: Samochód osobowy

VIN: ZFA19900000653013

Nr INFO-EKSPERT	045-02705
Okres eksploatacji pojazdu (10/05/15-23/08/16)	159 mies.
Kolor powłoki lakierowej, (rodzaj lakieru)	grafitowy 2-warstwowy z efektem metalicznym
Oznaczenie typu	199
Dop. masa całkow.	1585 kg
Rodzaj nadwozia	hatchback 3 drzwiowy
Jednostka napędowa	z zapłonem iskrowym (wtrysk)
Pojemność / Moc silnika	1368 ccm / 57kW (77KM)
Liczba cylindrów / Układ cylindrów / Liczba zaworów	4 / rzędowy / 8
Rodzaj skrzyni biegów	manualna
Rodzaj napędu	przedni (4x2)

WYPOSAŻENIE STANDARDOWE (2010.01-2010.02)

L.p.	Nazwa elementu wyposażenia	L.p.	Nazwa elementu wyposażenia
1	ABS - system zapobiegający blokowaniu kół	10	Poduszka powietrzna kolanowa kierowcy
2	Antena radiowa	11	Poduszka powietrzna pasażera
3	Fotel kierowcy z regulacją wysokości	12	Siedzenia tylne dzielone asymetrycznie
4	Głośniki 6 szt.	13	Szyby przednie regulowane elektrycznie
5	Klimatyzacja	14	Światła p/mgielne przednie
6	Kolumna kierownicy regulowana	15	Wspomaganie układu kierowniczego "Dual Drive"
7	Koło zapasowe pełnowymiarowe	16	Zagłówki siedzeń tylnych 2 szt.
8	Komputer pokładowy	17	Zamek centralny zdalnie sterowany
9	Poduszka powietrzna kierowcy		
L.p.	Nazwa pakietu / elementu pakietu wyposażenia standardowego		
1	Kierownica i dźwignia zmiany biegów pokryte skórą Dźwignia zmiany biegów pokryta skórą Kierownica pokryta skórą		
2	Pakiet Lusterka zewnętrzne regulowane elektrycznie Lusterka zewnętrzne regulowane elektrycznie Wskaźnik temperatury zewnętrznej Lusterka zewnętrzne w kolorze nadwozia Lusterka zewnętrzne podgrzewane elektrycznie		
3	Radioodtwarzacz CD + MP3 ze sterowaniem przy kierownicy Sterowanie radiem w kierownicy Radioodtwarzacz CD + MP3		
4	Szyba tylna ogrzewana z wycieraczką Szyba tylna ogrzewana Wycieraczka szyby tylnej		

WYPOSAŻENIE DODATKOWE

Lp.	Nazwa elementu wyposażenia	Wartość [PLN]
1	Lakier metalizowany	408

OPIS ZAMONTOWANEGO W POJEŹDZIE OGUMIENIA

Koło	Marka, typ	Bieżnik [mm]	Zużycie [%]
Przednie lewe:	DĘBICA 185/65 R15 88T FRIGO 2 TL	4,0	66
Przednie prawe:	DĘBICA 185/65 R15 88T FRIGO 2 TL	4,0	66
Tylne lewe:	DĘBICA 185/65 R15 88T FRIGO 2 TL	4,0	66
Tylne prawe:	DĘBICA 185/65 R15 88T FRIGO 2 TL	4,0	66

OPISY DOTYCZĄCE POJAZDU

Fiat Punto 1.4 . Szacowany rok produkcji - 2010 - brak dokumentów rejestracyjnych.
Rok produkcji ustalono na podstawie nr. vin. i tabliczki znamionowej.

Pojazd po długotrwałym postoju, posiada następujące uszkodzenia:

- zderzak P - zarysowania
- błotnik PP - zarysowania
- drzwi PP - zarysowania
- zderzak T - brak zaślepki ahaka holowniczego, zarysowania powłoki lakierowej
- ściana TL - ubytki powłoki lakierowej, zarysowania powłoki lakierowej
- brak akumulatora

Brak możliwości uruchomienia - brak kluczyków, brak możliwości odczytu wskazań drogomierza - brak akumulatora.

Wymaga przeglądu i naprawy celem uruchomienia.

Koszt ewentualnego uruchomienia i niezbędnych napraw przekracza wartość pojazdu .

Przeznaczenie - dalsza eksploatacja po przeprowadzeniu niezbędnych napraw oraz przeglądu.

Ogłędziny pojazdu wykonane w dniu 14.08.2023 r. przy ulicy Rzebika w Krakowie w obecności pracownika ochrony .

ZASTRZEŻENIA OGRANICZAJĄCE:

- Rzeczoznawca nie bierze odpowiedzialności za wady ukryte /fizyczne i prawne/ niemożliwe do stwierdzenia metodami, którymi przeprowadzono badania i ewentualne skutki wynikające z dalszego użytkowania przedmiotu wyceny
- Niniejsze oszacowanie nie jest ekspertyzą stanu technicznego przedmiotu wyceny i za taką nie może być uznawane, nie jest także gwarancją kompletności oraz sprawności przedmiotu wyceny
- Powyższe opracowanie nie może być traktowane jako gwarancja sprzedaży przedmiotu wyceny za oszacowaną wartość
- Nie przeprowadzono badania prawdziwości ani poprawności danych identyfikacyjnych przedmiotu wyceny, w tym m.in. numerów fabrycznych i roku produkcji
- Rzeczoznawca nie ponosi odpowiedzialności za ewentualne szkody powstałe z oparcia się na stanie przedmiotu wyceny wynikającym z przedstawionych przez zamawiającego wycenę informacji, jeśli brak było podstaw do kwestionowania ich zgodności ze stanem rzeczywistym lub też ustalenie stanu rzeczywistego przez rzeczoznawcę było niemożliwe lub znacznie utrudnione

KOREKTY

WARTOŚĆ BAZOWA BRUTTO (159 mies.)	19 100 PLN
KOREKTA ZA WYPOSAŻENIE DODATKOWE	408 PLN

Wyposażenie pojazdu powoduje powiększenie wartości pojazdu, gdy jest wyposażeniem ponadstandardowym oraz jest sprawne, czyli zdolne do spełnienia swojej funkcji. Wielkość korekty wartości bazowej, związanej z wyposażeniem dodatkowym pojazdu została określona na podstawie udziału tego wyposażenia w wartości standardowo wyposażonego nowego pojazdu z uwzględnieniem amortyzacji pojazdu i zwiększonej amortyzacji jego wyposażenia.

KOREKTA ZA OGUMIENIE	- 284 PLN
----------------------------	-----------

Korekta uwzględnia wpływ stanu ogumienia na wartość pojazdu. Zużycie poszczególnych opon zostało określone z uwzględnieniem zmierzonej wysokości ich bieżnika. Punktem odniesienia jest ogumienie o zużyciu 50%.

KOREKTY RÓŻNE	- 5 852 PLN
---------------------	-------------

W tym:	[%]	Wart. [PLN]
Brak kluczy, brak dokumentów	-15,0	-2 926
Możliwe uszkodzenia ukryte	-15,0	-2 926

Wartość rynkowa brutto wyżej zidentyfikowanego pojazdu, w stanie jak przed szkodą, określona na dzień wykonania opinii wynosi:

13400 PLN

(słownie: trzynaście tysięcy czterysta złotych)

w tym VAT (23,0%) 2505,69 PLN

Wartość brutto pojazdu w stanie uszkodzonym ustalona na dzień wykonania opinii wynosi:

5600 PLN

(słownie: pięć tysięcy sześćset złotych)

w tym VAT (23,0%) 1047,15 PLN

Wartości określono na podstawie:

- notowań wartości rynkowych z bazy pojazdów "Komputerowego Systemu INFO-EKSPERT" na VIII-2023 zaakceptowanych przez wykonawcę opinii,
- korekt mających wpływ na wartość pojazdu,
- analizy zbywalności pojazdu uszkodzonego.

ARKUSZ USTALENIA WARTOŚCI POJAZDU

do wyceny nr: 561/BR/2023/41

z dnia: 2023/08/16

Wykonawca wyceny : Dariusz Sieczka PZM 5.30

Zadanie: Określenie wartości rynkowej pojazdu przed szkodą oraz jego wartości w stanie uszkodzonym

DANE IDENTYFIKACYJNE POJAZDU

Dane: [O] VIII-2023

Marka: FIAT

Rok produkcji: 2010

Model: Punto Evo 1.4 MR'09

Wersja: Dynamic

Nr rejestracyjny: KRA7925F

Rodzaj pojazdu: Samochód osobowy

Nr IE: 045-02705

USTALENIE WARTOŚCI POJAZDU

Ostatnia cena nowego pojazdu: 47 000 PLN brutto na 02/2012

KATALOG WARTOŚCI BAZOWYCH (BRUTTO):

rok	mies.	wart. z katal. [PLN]	wart. zadana [PLN]
2012	05	21150	21150
2011	05	20100	20100
2010	05	19100	19100
2009	05	18150	18150

WARTOŚĆ BAZOWA BRUTTO (159 mies.) 19 100 PLN

Normatywny okres eksploatacji 159 mies.

Rzeczywisty okres eksploatacji 159 mies.

LISTA WYPOSAŻENIA:

Lista wyposażenia na podstawie informacji z bazy danych na okres: 2010.01-2010.02

WYPOSAŻENIE DODATKOWE:

Lp.	Nazwa elementu wyposażenia	wta	data zam.	wpa	[%]	Wsp.	Wart. [PLN]
1	Lakier metalizowany	0,50			3,26	0,66	408

KOREKTA ZA WYPOSAŻENIE DODATKOWE 408 PLN

KOREKTA ZA WYPOSAŻENIE 408 PLN po korekcie: 19 508 PLN

Przebieg normatywny 169 200 km

ZASTOSOWANE KOREKTY RÓŻNE:

Opis korekty	[%]	Wart. [PLN]
Brak kluczy, brak dokumentów	-15,0	-2 926
Możliwe uszkodzenia ukryte	-15,0	-2 926

KOREKTY RÓŻNE - 5 852 PLN po korekcie: 13 656 PLN

STAN OGUMIENIA:

Oś	Koło	Cena [PLN]	Zuż. [%]	Bieżn [mm]	Koło	Cena [PLN]	Zuż. [%]	Bieżn [mm]	Koło	Cena [PLN]	Zuż. [%]	Bieżn [mm]	Koło	Cena [PLN]	Zuż. [%]	Bieżn [mm]	
Przednia	Lewe:	444	66*	4					Prawe:	444	66*	4					
	Tylna	Lewe:	444	66*	4				Prawe:	444	66*	4					

KOREKTA ZA OGUMIENIE - 284 PLN po korekcie: 13 372 PLN

WARTOŚĆ RYNKOWA BRUTTO PO ZAOKRĄGLENIU 13 400 PLN

ARKUSZ USTALENIA WARTOŚCI POJAZDU W STANIE USZKODZONYM

do wyceny nr: 561/BR/2023/41

z dnia: 2023/08/16

Wykonawca wyceny : Dariusz Siczka PZM 5.30

Zadanie: Określenie wartości rynkowej pojazdu przed szkodą oraz jego wartości w stanie uszkodzonym

DANE IDENTYFIKACYJNE POJAZDU

Dane: [O] VIII-2023

Marka: FIAT

Rok produkcji: 2010

Model: Punto Evo 1.4 MR'09

Wersja: Dynamic

Nr rejestracyjny: KRA7925F

Rodzaj pojazdu: Samochód osobowy

Nr IE: 045-02705

Wartość pojazdu nieuszkodzonego (założony wiek pojazdu jak w dniu wyceny - 159 mies.) . 13 400 PLN

Współczynnik amortyzacji pojazdu 0,42

CZĘŚCI DO NAPRAWY

L.p.	Nazwa elementu	Lewy/Prawy
1 Nadwozie lakierowane		
1	Błotnik przedni	P
2	Drzwi boczne	P
3	Błotnik tylny	L
2 Wyposażenie nadwozia		
4	Zderzak przedni kpl.	
5	Zderzak tylny kpl.	
3 Silnik z osprzętem		
6	Napęd rozrządu z obudową	
5 Zawieszenie przednie z układem kierowniczym		
7	Tarcza hamulcowa (bęben hamulcowy)	LiP
6 Zawieszenie tylne		
8	Tarcza hamulcowa / bęben	LiP

CZĘŚCI DO WYMIANY

L.p.	Nazwa elementu	Lewy/Prawy
5 Zawieszenie przednie z układem kierowniczym		
1	Zacisk hamulca (rozpieracz) z osłoną i elementami ciemnymi (LiP
6 Zawieszenie tylne		
2	Zacisk hamulca (rozpieracz) z osłoną i elementami ciemnymi (LiP

BRAKI W KOMPLETACJI POJAZDU

L.p.	Nazwa elementu	Lewy/Prawy
7 Reszta		
1	Akumulator	

WYCENA ZESPOŁÓW POJAZDU

L.p.	Nazwa zespołu	Udział [%]	Zniszczenie [%]	Wart. poz. zesp. [PLN]
1	Nadwozie lakierowane	22	5	2 801
2	Wyposażenie nadwozia	40	1	5 306
3	Silnik z osprzętem	15	2	1 970
4	Układ napędowy	7	0	938
5	Zawieszenie przednie z układem kierowniczym	9	9	1 097
6	Zawieszenie tylne	3	16	338
7	Reszta	4	3	520
Bazowa wartość głównych zespołów pojazdu				12 970 PLN

WYLICZENIE WARTOŚCI POJAZDU W STANIE USZKODZONYM

Metoda zredukowanego kosztu naprawy w oparciu o szacunkowy koszt naprawy

Wartość pojazdu nieuszkodzonego przy założonym wieku	13 400 PLN
Koszt naprawy oszacowany na podstawie obrazu uszkodzeń	8 352 PLN
Współczynnik redukcji kosztu części	0,42
Współczynnik redukcji pozostałych składników naprawy	0,71
Współczynnik zmiany kosztu naprawy	1,15
Zredukowany koszt naprawy	5 397 PLN
Wynik metody zredukowanego kosztu naprawy	8 003 PLN

Metoda stopnia uszkodzenia

Wartość pojazdu nieuszkodzonego przy założonym wieku	13 400 PLN
Stopień uszkodzenia	0,0321
Współczynnik stopnia uszkodzenia	0,89
Współczynnik uszkodzeń ukrytych	0,97
Współczynnik zbywalności pojazdu uszkodzonego	0,30
Wynik metody stopnia uszkodzenia	3 359 PLN

PODSUMOWANIE

Wartość pojazdu uszkodzonego określona: Metodą zredukowanego kosztu naprawy. .	8 003 PLN
Współczynnik ekspercki	0,70 5 602 PLN

Komentarz

Urealnienie do wartości pojazdu w stanie uszkodzonym.

WARTOŚĆ RYNKOWA BRUTTO PO ZAOKRĄGLENIU	13 400 PLN
Zaokrąglona wartość pojazdu uszkodzonego	5 600 PLN
Różnica wartości pojazdu przed i po szkodzie	7 800 PLN
Współczynnik kosztu naprawy wzg. wartości rynkowej	0,62

DOKUMENTACJA FOTOGRAFICZNA

do wyceny nr: 561/BR/2023/41

z dnia: 2023/08/16

DANE IDENTYFIKACYJNE POJAZDU

Dane: [O] VIII-2023

Marka: FIAT

Rok produkcji: 2010

Model: Punto Evo 1.4 MR'09

Wersja: Dynamic

Nr rejestracyjny: KRA7925F

Rodzaj pojazdu: Samochód osobowy



IMG_4520



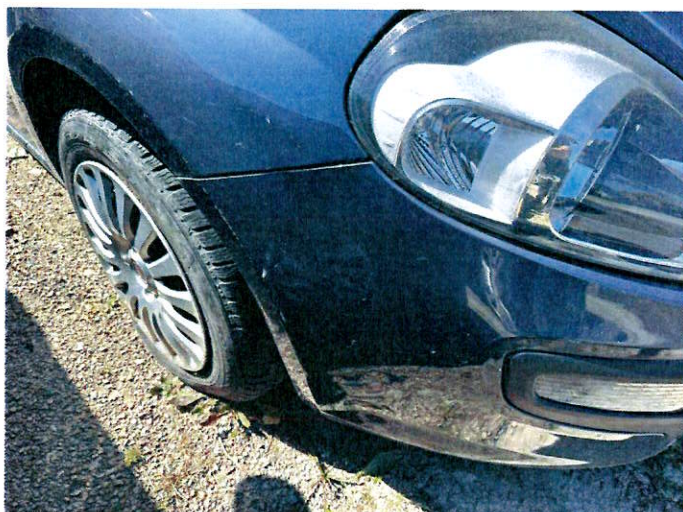
IMG_4522



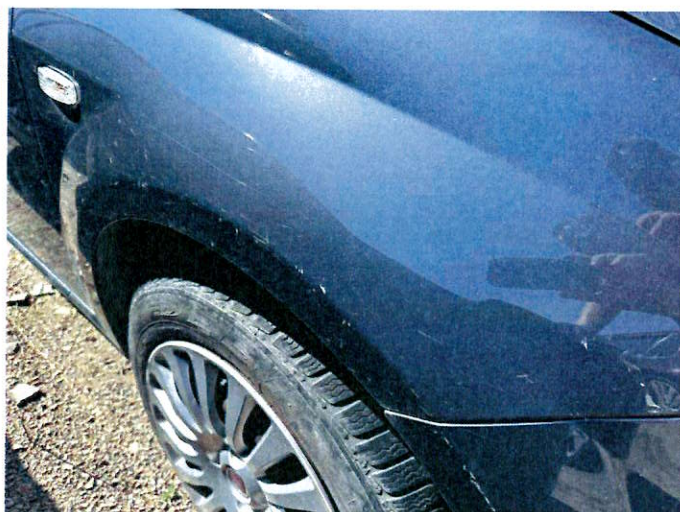
IMG_4527



IMG_4529



IMG_4523



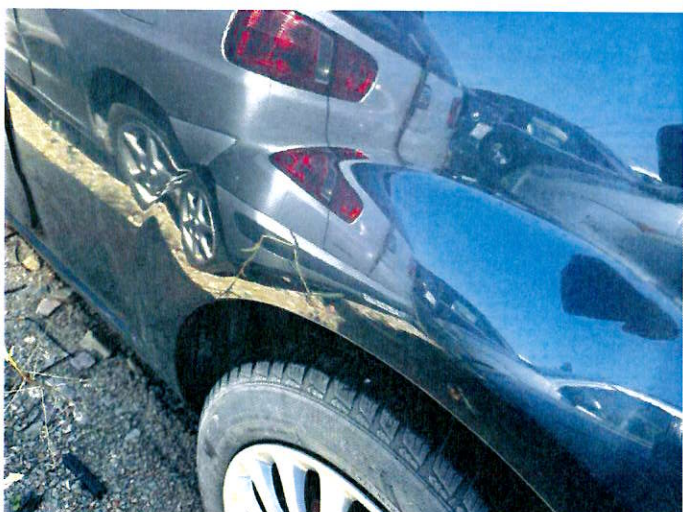
IMG_4524



IMG_4526



IMG_4530



IMG_4532



IMG_4533



IMG_4534



IMG_4536



IMG_4537



IMG_4538



IMG_4541