

50a.

Wycena numer: 30/BR/2023/45

z dnia: 2023/01/22

Wykonawca wyceny : Dariusz Sieczka PZM 5.30

Właściciel: Zarząd dróg Miasta Krakowa

Adres: ul. Centralna 53, 31-586 Kraków

Zadanie: Określenie wartości rynkowej pojazdu przed szkodą oraz jego wartości w stanie uszkodzonym

DANE IDENTYFIKACYJNE POJAZDU

Dane: [O] I-2023

Marka: HONDA

Rok produkcji: 1996

Model: CRX MR'92

Wersja: ESi

Nr rejestracyjny: KR902MY

Rodzaj pojazdu: Samochód osobowy

VIN: JHMEH61600S004414

Nr INFO-EKSPERT	015-00020
Data pierwszej rejestracji	1996/03/01
Wskazanie drogomierza	230579 km
Okres eksploatacji pojazdu (96/03/01-23/01/22)	323 mies.
Kolor powłoki lakierowej, (rodzaj lakieru)	czarny 2-warstwowy typu uni
Oznaczenie typu	EE
Dop. masa całkow.	1320 kg
Rodzaj nadwozia	coupe 2 drzwiowy 2 osobowy
Jednostka napędowa	z zapłonem iskrowym (wtrysk)
Pojemność / Moc silnika	1590 ccm / 92kW (125KM)
Liczba cylindrów / Układ cylindrów / Liczba zaworów	4 / rzędowy / 16
Rodzaj skrzyni biegów	manualna
Rodzaj napędu	przedni (4x2)

Wartość rynkowa brutto wyżej zidentyfikowanego pojazdu, w stanie jak przed szkodą, określona na dzień wykonania opinii wynosi:

12200 PLN w tym VAT (23,0%) **2281,30 PLN**

Wartość brutto pojazdu w stanie uszkodzonym określona na dzień wykonania opinii wynosi:

1700 PLN w tym VAT (23,0%) **317,89 PLN**

ZAŁĄCZNIKI

- 1 Wycena wartości - druk podstawowy
- 2 Wycena wartości - arkusz kontrolny
- 3 Arkusz wyliczenia wartości pojazdu uszkodzonego
- 4 Dokumentacja fotograficzna



mgr Dariusz Sieczka

RZECZOZNAWCA

Wykonawca wyceny : Dariusz Sieczka PZM 5.30

Właściciel: Zarząd dróg Miasta Krakowa

Adres: ul. Centralna 53, 31-586 Kraków

Zadanie: Określenie wartości rynkowej pojazdu przed szkodą oraz jego wartości w stanie uszkodzonym

DANE IDENTYFIKACYJNE POJAZDU

Dane: [O] I-2023

Marka: HONDA

Rok produkcji: 1996

Model: CRX MR'92

Wersja: ESi

Nr rejestracyjny: KR902MY

Rodzaj pojazdu: Samochód osobowy

VIN: JHMEH61600S004414

Nr INFO-EKSPERT	015-00020
Data pierwszej rejestracji	1996/03/01
Wskazanie drogomierza	230579 km
Okres eksploatacji pojazdu (96/03/01-23/01/22)	323 mies.
Kolor powłoki lakierowej, (rodzaj lakieru)	czarny 2-warstwowy typu uni
Oznaczenie typu	EE
Dop. masa całkow.	1320 kg
Rodzaj nadwozia	coupe 2 drzwiowy 2 osobowy
Jednostka napędowa	z zapłonem iskrowym (wtrysk)
Pojemność / Moc silnika	1590 ccm / 92kW (125KM)
Liczba cylindrów / Układ cylindrów / Liczba zaworów	4 / rzędowy / 16
Rodzaj skrzyni biegów	manualna
Rodzaj napędu	przedni (4x2)

WYPOSAŻENIE STANDARDOWE (1992.04-1994.05)

Lp.	Nazwa elementu wyposażenia	Lp.	Nazwa elementu wyposażenia
1	Fotele sportowe	5	Szyby przyciemniane
2	Lakier metalizowany	6	Wspomaganie układu kierowniczego
3	Obrotomierz	7	Zaglówki foteli przednich
4	Szyby przednie regulowane elektrycznie	8	Zamek centralny
Lp.	Nazwa pakietu / elementu pakietu wyposażenia standardowego		
1	Lusterka zewnętrzne podgrzewane i regulowane elektrycznie		
	Lusterka zewnętrzne regulowane elektrycznie		
	Lusterka zewnętrzne podgrzewane elektrycznie		

WYPOSAŻENIE DODATKOWE

Lp.	Nazwa elementu wyposażenia	Wartość [PLN]
1	+Tarcze kół ze stopów lekkich	240

OPISY DOTYCZĄCE POJAZDU

Honda CRX. Szacowany rok produkcji - 1996 - brak dokumentów rejestracyjnych.

Rok produkcji ustalono na podstawie nr. vin. i tabliczki znamionowej.

Ze względu na zawilgoconie - brak możliwości pełnej oceny stanu powłoki lakierowej.

Pojazd po długotrwałym postoju, posiada następujące uszkodzenia:

- szyba drzwi lewych - stłuczona
- pokrywa tylna - skorodowana
- błotnik tylny lewy oraz prawy - ogniska korozji
- maska - złuszczenia powłoki lakierowej
- zderzak przód oraz tył - zarysowania powłoki lakierowej
- opony - ze względu na długotrwały postój bez powietrza - zużyte w 100%

Brak możliwości uruchomienia - brak kluczyków.
Wymaga przeglądu i naprawy celem uruchomienia.

Koszt ewentualnego uruchomienia i niezbędnych napraw przekracza wartość pojazdu .

Ze względu na unikatowość pojazdu - możliwość przywrócenia pojazdu do użytkowania, po przeprowadzeniu niezbędnych napraw oraz przeglądów.

Oględziny pojazdu wykonane w dniu 16.01.2023 r. przy ulicy Rzebika w Krakowie w obecności pracownika ochrony .

ZASTRZEŻENIA OGRANICZAJĄCE:

- * Rzeczoznawca nie bierze odpowiedzialności za wady ukryte /fizyczne i prawne/ niemożliwe do stwierdzenia metodami, którymi przeprowadzono badania i ewentualne skutki wynikające z dalszego użytkowania przedmiotu wyceny
- * Niniejsze oszacowanie nie jest ekspertyzą stanu technicznego przedmiotu wyceny i za taką nie może być uznawane, nie jest także gwarancją kompletności oraz sprawności przedmiotu wyceny
- * Powyższe opracowanie nie może być traktowane jako gwarancja sprzedaży przedmiotu wyceny za oszacowaną wartość
- * Nie przeprowadzono badania prawdziwości ani poprawności danych identyfikacyjnych przedmiotu wyceny, w tym m.in. numerów fabrycznych i roku produkcji
- * Rzeczoznawca nie ponosi odpowiedzialności za ewentualne szkody powstałe z oparcia się na stanie przedmiotu wyceny wynikającym z przedstawionych przez zamawiającego wycenę informacji, jeśli brak było podstaw do kwestionowania ich zgodności ze stanem rzeczywistym lub też ustalenie stanu rzeczywistego przez rzeczoznawcę było niemożliwe lub znacznie utrudnione

KOREKTY

WARTOŚĆ BAZOWA BRUTTO (320 mies.) *	15 000 PLN
KOREKTA ZA WYPOSAŻENIE DODATKOWE	240 PLN
<i>Wyposażenie pojazdu powoduje powiększenie wartości pojazdu, gdy jest wyposażeniem ponadstandardowym oraz jest sprawne, czyli zdolne do spełnienia swojej funkcji. Wielkość korekty wartości bazowej, związanej z wyposażeniem dodatkowym pojazdu została określona na podstawie udziału tego wyposażenia w wartości standardowo wyposażonego nowego pojazdu z uwzględnieniem amortyzacji pojazdu i zwiększonej amortyzacji jego wyposażenia.</i>		
KOREKTY RÓŻNE	- 3 048 PLN
W tym:		
brak kluczy, brak dokumentów	[%] Wart. [PLN]	
	-10,0	-1 524
Możliwe uszk. ukryte, braki kompletacji	-10,0	-1 524

Wartość rynkowa brutto wyżej zidentyfikowanego pojazdu, w stanie jak przed szkodą, określona na dzień wykonania opinii wynosi:

12200 PLN

(słownie: dwanaście tysięcy dwieście złotych)

w tym VAT (23,0%) 2281,30 PLN

Wartość brutto pojazdu w stanie uszkodzonym określona na dzień wykonania opinii wynosi:

1700 PLN

(słownie: jeden tysiąc siedemset złotych)

w tym VAT (23,0%) 317,89 PLN

Wartości określono na podstawie:

- notowań wartości rynkowych ustalonych przez wykonawcę opinii,
- korekt mających wpływ na wartość pojazdu,
- analizy zbywalności pojazdu uszkodzonego.


mgr Dariusz Sieczka
Polski Związek Motorowy
5.30
RZECZOZNAWCA

ARKUSZ USTALENIA WARTOŚCI POJAZDU

do wyceny nr: 30/BR/2023/45

z dnia: 2023/01/22

Wykonawca wyceny : Dariusz Sieczka PZM 5.30

Właściciel: Zarząd dróg Miasta Krakowa

Adres: ul. Centralna 53, 31-586 Kraków

Zadanie: Określenie wartości rynkowej pojazdu przed szkodą oraz jego wartości w stanie uszkodzonym

DANE IDENTYFIKACYJNE POJAZDU

Dane: [O] I-2023

Marka: HONDA

Rok produkcji: 1996

Model: CRX MR'92

Wersja: ESi

Nr rejestracyjny: KR902MY

Rodzaj pojazdu: Samochód osobowy

Nr IE: 015-00020

USTALENIE WARTOŚCI POJAZDU**KATALOG WARTOŚCI BAZOWYCH (BRUTTO):**

rok	mies.	wart. z katal. [PLN]	wart. zadana [PLN]
1996	05		15000
1993	05		
1992	05		

WARTOŚĆ BAZOWA BRUTTO (320 mies.) * 15 000 PLN

Normatywny okres eksploatacji	320 mies.
DATA PIERWSZEJ REJESTRACJI (rok/mies/dn)	1996/03/01
Rzeczywisty okres eksploatacji	323 mies.

LISTA WYPOSAŻENIA:

Lista wyposażenia na podstawie informacji z bazy danych na okres: 1992.04-1994.05

WYPOSAŻENIE DODATKOWE:

L.p.	Nazwa elementu wyposażenia	wta	data zam.	wpa	[%]	Wsp.	Wart. [PLN]
1	Tarcze kół ze stopów lekkich	0,50			2,46	0,65	240
KOREKTA ZA WYPOSAŻENIE DODATKOWE							240 PLN
KOREKTA ZA WYPOSAŻENIE							240 PLN po korekcie: 15 240 PLN

Przebieg rzeczywisty odczytany 230 579 km

ZASTOSOWANE KOREKTY RÓŻNE:

Opis korekty	[%]	Wart. [PLN]
brak kluczy, brak dokumentów	-10,0	-1 524
Możliwe uszk. ukryte, braki kompletacji	-10,0	-1 524
KOREKTY RÓŻNE		- 3 048 PLN po korekcie: 12 192 PLN

WARTOŚĆ RYNKOWA BRUTTO PO ZAOKRĄGLENIU 12 200 PLN

ARKUSZ USTALENIA WARTOŚCI POJAZDU W STANIE USZKODZONYM

do wyceny nr: 30/BR/2023/45

z dnia: 2023/01/22

Wykonawca wyceny : Dariusz Sieczka PZM 5.30

Właściciel: Zarząd dróg Miasta Krakowa

Adres: ul. Centralna 53, 31-586 Kraków

Zadanie: Określenie wartości rynkowej pojazdu przed szkodą oraz jego wartości w stanie uszkodzonym

DANE IDENTYFIKACYJNE POJAZDU

Dane: [O] I-2023

Marka: HONDA

Rok produkcji: 1996

Model: CRX MR'92

Wersja: ESi

Nr rejestracyjny: KR902MY

Rodzaj pojazdu: Samochód osobowy

Nr IE: 015-00020

Wartość pojazdu nieuszkodzonego (założony wiek pojazdu jak w dniu wyceny - 323 mies.) . 12 200 PLN

Współczynnik amortyzacji pojazdu 0,19

Współczynnik zbywalności pojazdu nowego 0,70

CZĘŚCI DO NAPRAWY

L.p.	Nazwa elementu	Lewy/Prawy
1 Nadwozie lakierowane		
1	Pokrywa przednia	
2	Błotnik tylny	LiP
2 Wyposażenie nadwozia		
3	Zderzak przedni kpl.	
4	Zderzak tylny kpl.	
3 Silnik z osprzętem		
5	Napęd rozrządu z obudową	

CZĘŚCI DO WYMIANY

L.p.	Nazwa elementu	Lewy/Prawy
1 Nadwozie lakierowane		
1	Pokrywa tylna	
5 Zawieszenie przednie z układem kierowniczym		
2	Tarcza hamulcowa (bęben hamulcowy)	LiP
3	Zacisk hamulca (rozpieracz) z osłoną i elementami ciernymi (LiP
6 Zawieszenie tylne		
4	Tarcza hamulcowa / bęben	LiP
5	Zacisk hamulca (rozpieracz) z osłoną i elementami ciernymi (LiP
7 Reszta		
6	Opona koła przedniego	LiP
7	Akumulator	
8	Opona koła tylnego	LiP

BRAKI W KOMPLETACJI POJAZDU

L.p.	Nazwa elementu	Lewy/Prawy
2 Wyposażenie nadwozia		
1	Szyba drzwi bocznych	L

WYCENA ZESPOŁÓW POJAZDU

L.p.	Nazwa zespołu	Udział [%]	Zniszczenie [%]	Wart. poz. zes.p. [PLN]
1	Nadwozie lakierowane	23	8	2 582
2	Wyposażenie nadwozia	28	2	3 348
3	Silnik z osprzętem	19	2	2 272

4 Układ napędowy	10	0	1 220
5 Zawieszenie przednie z układem kierowniczym	10	10	1 098
6 Zawieszenie tylne	4	18	400
7 Reszta	6	12	644
Bazowa wartość głównych zespołów pojazdu			11 564 PLN

WYLICZENIE WARTOŚCI POJAZDU W STANIE USZKODZONYM

Metoda stopnia uszkodzenia

Wartość pojazdu nieuszkodzonego przy założonym wieku			12 200 PLN
Stopień uszkodzenia			0,0521
Współczynnik stopnia uszkodzenia			0,83
Współczynnik uszkodzeń ukrytych			0,97
Współczynnik zbywalności			0,18
Wynik metody stopnia uszkodzenia			1 676 PLN

PODSUMOWANIE

Wartość pojazdu uszkodzonego określona: Metodą stopnia uszkodzenia.			1 676 PLN
WARTOŚĆ RYNKOWA BRUTTO PO ZAOKRĄGLENIU			12 200 PLN
Zaokrąglona wartość pojazdu uszkodzonego			1 700 PLN
Różnica wartości pojazdu przed i po szkodzie			10 500 PLN
Współczynnik kosztu naprawy wzg. wartości rynkowej			2,93


 mgr Dariusz Siczka
 RZECZOZNAWCA

DOKUMENTACJA FOTOGRAFICZNA

do wyceny nr: 30/BR/2023/45

z dnia: 2023/01/22

DANE IDENTYFIKACYJNE POJAZDU

Dane: [O] I-2023

Marka: HONDA

Model: CRX MR`92

Wersja: ESi

Rodzaj pojazdu: Samochód osobowy

Rok produkcji: 1996

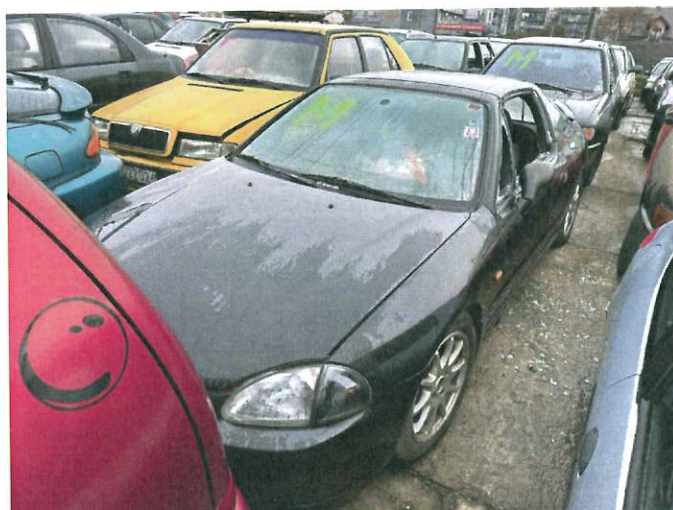
Nr rejestracyjny: KR902MY



IMG_3511



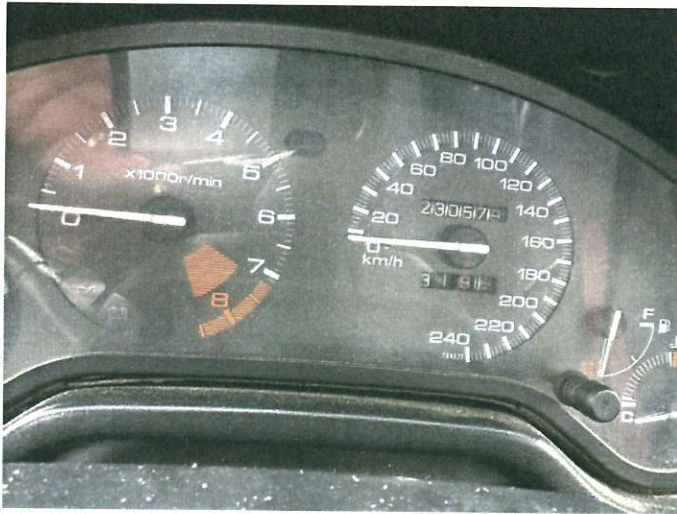
IMG_3513



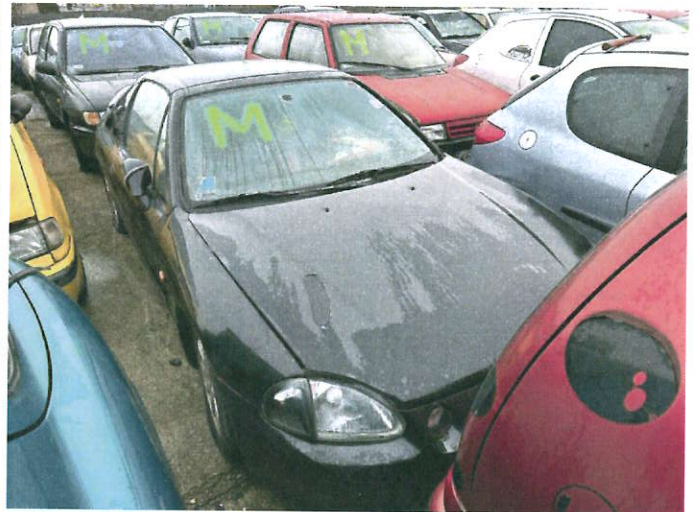
IMG_3510



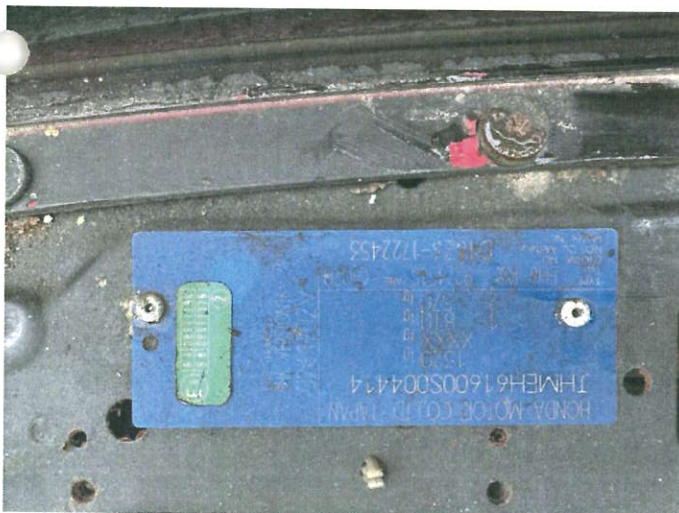
IMG_3516



IMG_3522 — kopia



IMG_3516 — kopia



IMG_3519 — kopia



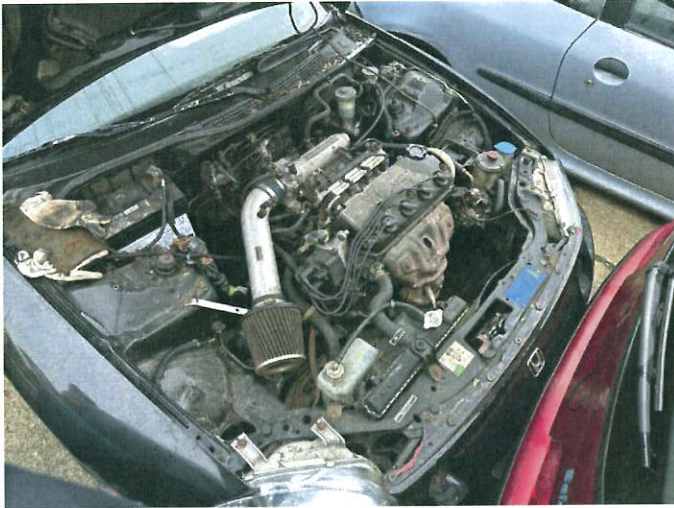
IMG_3517 — kopia



IMG_3520 — kopia



IMG_3515 — kopia



IMG_3518 — kopia



IMG_3521 — kopia