



Zarząd
Zieleni Miejskiej
w Krakowie

Kraków, 04 kwietnia 2022 r.

NR.65.2.22.PP

Zarząd Dróg Miasta Krakowa
ul. Centralna 53/
31-586 Kraków

Dotyczy: pismo DW.453.14.5.2022 z dnia 01.03.2022 r.

W odpowiedzi na w/w pismo Zarząd Zieleni Miejskiej w Krakowie negatywnie ocenia postawienie słupów w zaznaczonych lokalizacjach. Przedłożony szkic projektowanej lokalizacji lamp na terenie zieleni w rejonie ul. Hynka, koliduje z istniejącym drzewostanem (koronami drzew). Wobec powyższego, zwracamy się o zmianę lokalizacji słupów lampowych, celem uniknięcia wyżej wymienionej kolizji.

Ponadto prosimy o przedłożenie dokładnej mapy z zaznaczoną poprawioną lokalizacją lamp ich planowaną szerokością i planowaną siecią uzbrojenia celem rozważenia czy nie zachodzi kolizja z istniejącymi drzewami lub elementami małej architektury czy chodnikami oraz nie zachodzi naruszenie gwarancji w ramach zrealizowanych umów na omawianym terenie. Sieć uzbrojenia należy poprowadzić tak, żeby nie doszło do naruszenia konstrukcji chodników.

Informujemy, że na przedmiotowym terenie planowana jest budowa nowego chodnika. W załączeniu przekazujemy mapę z lokalizacją.

W celu określenia możliwej lokalizacji lamp prosimy o kontakt pod numerami telefonu 12 20 10 291 (w sprawie drzew) i 12 201 82 58 (w sprawie gwarancji na wykonane inwestycje). W celu ustalenia lokalizacji lamp żeby wyeliminować kolizję planowanej inwestycji z nowo budowanym chodnikiem prosimy o kontakt pod numerem 12 20 18 846.

Podpisano kwalifikowanym podpisem elektronicznym przez:

Jarosław Tabor

Z-ca Dyrektora d/s Inwestycji

Identyfikator pisma w systemie teleinformatycznym:

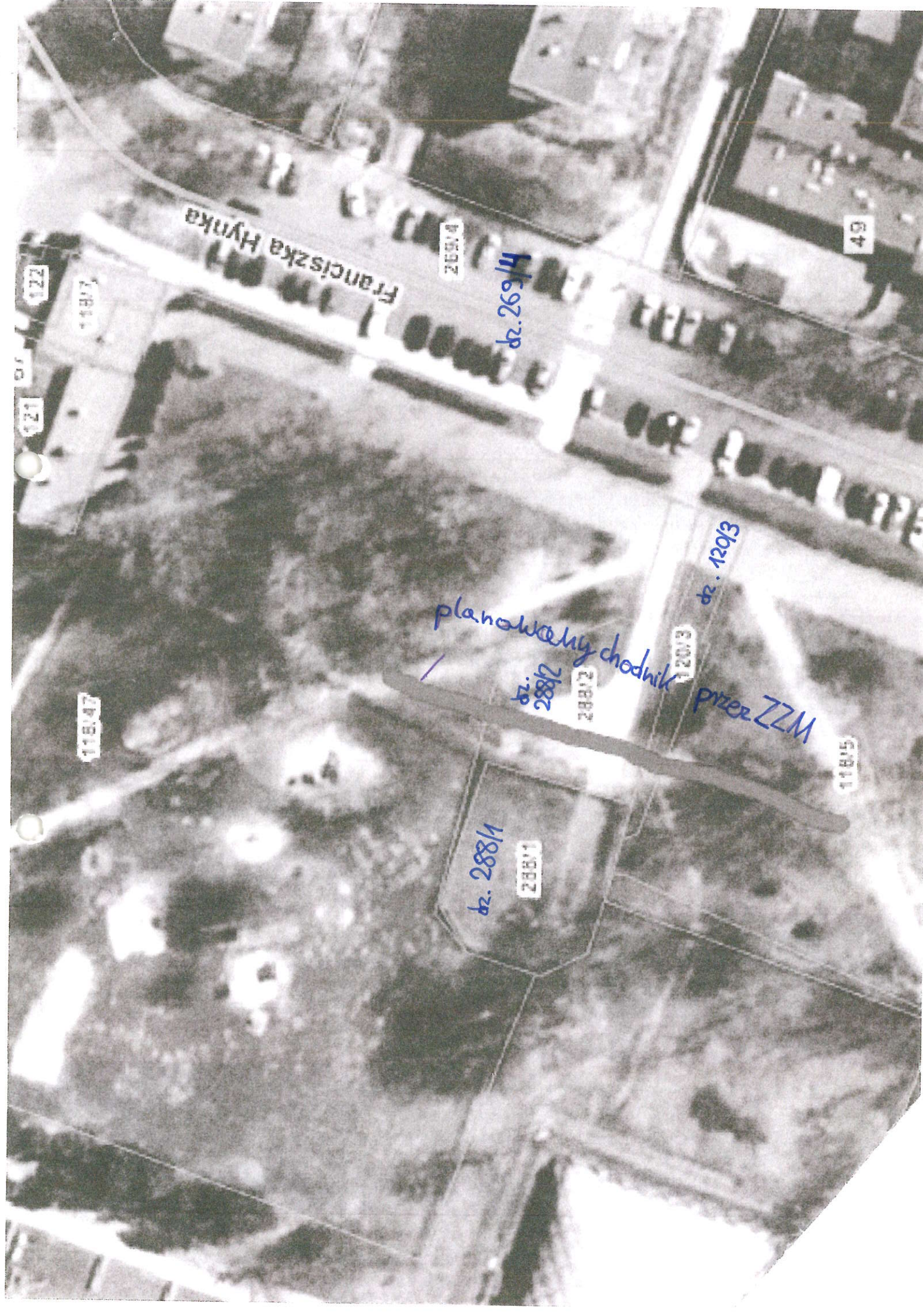
54126.168279.195934

Otrzymują:

1 x Adresat + załącznik (mapa z lokalizacją nowego chodnika)

1 x a/a

Zarząd Zieleni Miejskiej w Krakowie
tel. +48 12 201 02 40, sekretariat@zzm.krakow.pl
30-059 Kraków, ul. Reymonta 20
www.zzm.krakow.pl



Franciszka Hynka

dr. 269/4

dr. 120/3

planowany chodnik
przez ZTM

dr. 288/2

dr. 288/1

11817

121

122

11817

120/3

288/2

11817

11815

11817