



211
p. A Sirek
Kul O
Kraków, 14.04.2022r.

RU.461.6.93.2022

Investor

Gmina Miejska Kraków

reprezentowana przez

Zarząd Dróg Miasta Krakowa

Dotyczy: Warunków budowy elektroenergetycznego przyłącza oświetlenia placu zabaw przy ul. Chałupnika w Krakowie.

Zarząd Dróg Miasta Krakowa w nawiązaniu do złożonego pisma wraz załączonymi materiałami po dokonanej analizie podaje następujące warunki techniczne budowy przyłącza oświetlenia dla przedmiotowego zamierzenia inwestycyjnego w lokalizacji zgodnie z załączonymi materiałami:

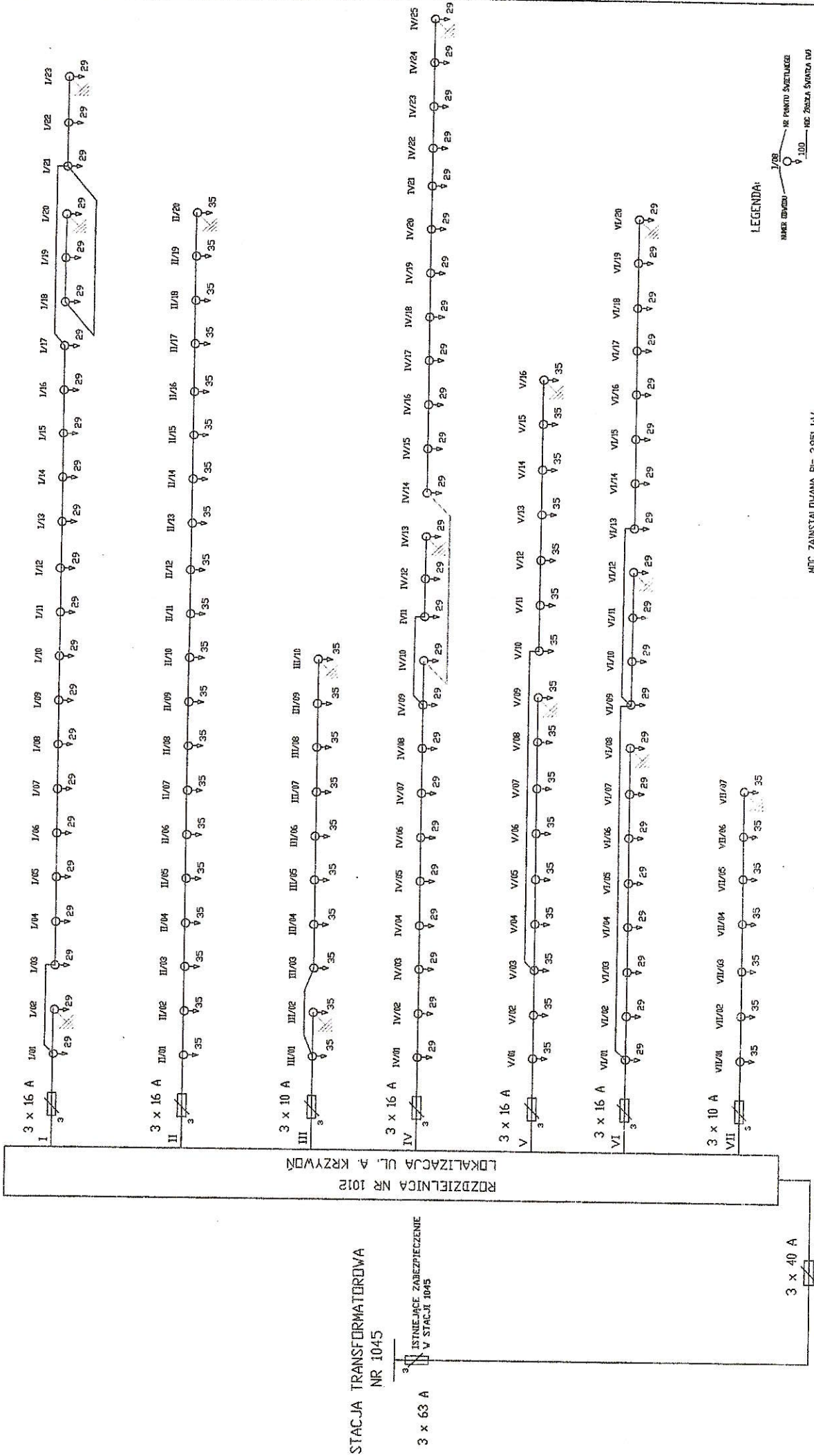
1. Wszystkie projektowane urządzenia oświetleniowe muszą spełniać aktualne wymagania stawiane przez ZDMK (dostępne na www.zdmk.krakow.pl -> wytyczne dla projektantów).
2. W rozpatrywanym rejonie istnieje oświetlenie uliczne zasilane z PZ1012. W załączeniu przesyłamy schematy o charakterze informacyjno - poglądowym. Wykonać inwentaryzację sieci oświetlenia we własnym zakresie.
3. W ramach inwestycji projektować budowę przyłącza oświetlenia w oparciu o poniższe wytyczne:
 - a. nowe oprawy LED wyposażone w sterownik zgodny z systemem ZDMK o mocy wystarczającej do zapewnienia wymaganego natężenia oświetlenia dla projektowanego zagospodarowania.
 - b. Zasilanie od najbliższego słupa oświetlenia ul. Chałupnika wykonać linią kablową doziemną kablem typu YKXs5x16mm². (lub równoważnym). Kabel na całej długości zabezpieczyć rurą ochronną (np. DVK, DVR pod drogą, zjazdami).
 - c. Słupy stalowe ocynkowane lub alu. anodowane na fundamentach pref.
 - d. Informujemy, że moc zamówiona na PZ1012 wynosi 6kW, zainstalowana 3,851kW.
 - e. W zależności od terminu realizacji inwestycji należy uwzględnić ewentualne zmiany na obwodach wynikające w planowanej budowy oświetlenia przejścia dla pieszych przy ul. Chałupnika.
4. Ilość i wielkość źródeł światła dobrać według obliczeń i wymagań natężenia oświetlenia dla danej kategorii zagospodarowania z zachowaniem wymaganych skrajni. Parametry techniczne drogi (w tym skrajnie drogowe - szczególnie w rejonach występowania urządzeń technicznych dróg np. oświetlenia) powinny spełniać wymogi zawarte w *Rozporządzeniu Ministra Transportu i Gospodarki Morskiej z dnia 2 marca 1999r. w sprawie warunków technicznych, jakim powinny odpowiadać drogi publiczne i ich usytuowanie (Dz. U. 2016 poz. 124) - w szczególności § 109*. Projektowane słupy nie mogą zawężać powierzchni użytkowej chodnika, ścieżek rowerowych i/lub ciągów pieszo-rowerowych.
5. Pracę wykonać w porozumieniu i koordynacji z tut. Zarządem i firmą utrzymująca sieć oświetleniową w Krakowie.
6. Lokalizację kabla zasilającego oraz słupów uzgodnić w tut. Zarządzie zgodnie z procedurą ZDMK-36. Oświetlenie lokalizować w działkach GMK.
7. Na powyższe do uzgodnienia w tut. Zarządzie należy przedłożyć projekt wykonawczy (zgodnie z procedurą ZDMK-37) zawierający niniejsze warunki, plany, schematy, przekroje, obliczenia elektryczne i fotometryczne. Inwentaryzację oświetlenia wykonać we własnym zakresie.



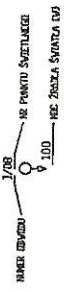
Pilotów

PZ 1012

PZ 1012



LEGENDA:



MOC ZAINSTALOWANA P= 3,851 kW
 U=400/230V-50Hz
 UKŁAD SIŁKI TN-C

SYSTEM OCHRONY - SAMOCZYNNIE SZYBKI WYŁĄCZENIE

GRUPA ZUE S. A. NR OPR. ES/TP/258/99

SCHEMAT POŁĄCZEŃ ZEWNĘTRZNYCH
 ROZDZIELNICA NR: 1012

RYS NR 2