



RU.461.6.77.2022

Inwestor

Gmina Miejska Kraków

reprezentowana przez

Zarząd Dróg Miasta Krakowa

Dotyczy: Warunków budowy elektroenergetycznego przyłącza oświetlenia przy ul. Krymskiej w Krakowie.

Zarząd Dróg Miasta Krakowa w odpowiedzi na otrzymane pismo wraz z załączonymi materiałami po przeprowadzonej analizie podaje następujące warunki budowy przyłącza oświetlenia dla lokalizacji zgodnie z wnioskiem:

1. Wszystkie projektowane urządzenia oświetleniowe muszą spełniać aktualne wymagania stawiane przez ZDMK (do pobrania ze strony www.zdmk.krakow.pl -> wytyczne dla projektantów) oraz wymagania określone w Zarządzeniu Nr 3113/2018 PREZYDENTA MIASTA KRAKOWA z dnia 15.11.2018r. w sprawie wprowadzenia „Standardów technicznych i wykonawczych dla infrastruktury rowerowej Miasta Krakowa”
2. W obszarze przedmiotowej inwestycji zlokalizowane jest oświetlenie w zarządzie ZDMK zasilane z PZ3557 (Małysiaka) i PZ3406 (Wicherkiewicza). W załączeniu przesyłamy schematy o charakterze informacyjno – poglądowym.
3. W ramach inwestycji projektować budowę nowego przyłącza oświetlenia zasilanego linią kablową doziemną z zachowaniem poniższych wytycznych:
 - a) Projektować nowe oprawy LED wyposażone w sterownik lokalny zgodny z systemem ZDMK
 - b) Słupy aluminiowe anodowane lub stalowe ocynkowane na fundamentach prefabrykowanych.
 - c) Dopuszcza się dowieszenie oprawy na istniejącym słupie (dotyczy skrzyżowania z ul. Komuny Paryskiej/Geremka) w przypadku odstąpienia od budowy oświetlenia na odcinku ul. Krymskiej do ul. Braci Kiemliczów.
 - d) Zasilanie projektować od najbliższego słupa istniejącego oświetlenia. W celu realizacji zasilania należy przepiąć część opraw z obw. I PZ3406 do PZ3557. Pozostawić zasilanie rezerwowe pomiędzy PZ. Wszystkie słupy przenumerować zgodnie ze stanem docelowym.
 - e) Szafy zweryfikować pod kątem istniejącego sterowania. W razie braku sterownika centralnego szafę 3557 doposażyć w sterownik zgodny z systemem ZDMK.
 - f) Sterownik centralny szafy i lokalne opraw zlokalizować na platformie cyfrowej ZDMK.
 - g) W projekcie zastosować kabel miedziany pięciodżyłowy o przekroju min 16mm². (np. YKXs 5x16) na całym zakresie zabezpieczony rurą ochronną (dvk, dvr pod drogą / zjazdami).
4. Lokalizację projektowanego oświetlenia należy uzgodnić w ZDMK (procedura ZDMK-36) i uzyskać pozytywną opinię z Narady Koordynacyjnej WG UMK.
5. Rozstaw słupów i moc opraw dobrać do planowanego zagospodarowania z zachowaniem wymogów stawianych oświetleniu. Parametry techniczne drogi (w tym skrajnie drogowe – szczególnie w rejonach występowania urządzeń technicznych dróg np. oświetlenia) powinny spełniać wymogi zawarte w Rozporządzeniu Ministra Transportu i Gospodarki Morskiej z dnia 2 marca 1999r. w sprawie

warunków technicznych, jakim powinny odpowiadać drogi publiczne i ich usytuowanie (Dz. U. 2016 poz. 124 z póź. zm) - w szczególności § 109. Projektowane słupy nie mogą zawężać powierzchni użytkowej chodnika, ścieżek rowerowych i/lub ciągów pieszo-rowerowych.

6. Na powyższe do uzgodnienia w tut. Zarządzie należy przedłożyć projekt wykonawczy (zgodnie z procedurą ZDMK-37).
7. Pracę wykonać w porozumieniu i koordynacji z tut. Zarządem i firmą utrzymującą oświetlenie w Krakowie. Uzyskać dopuszczenie do pracy na sieci oświetlenia ulicznego.
8. O terminie rozpoczęcia i zakończenia robót należy poinformować tut. Zarząd z tygodniowym wyprzedzeniem.
9. Na etapie wydawania warunków analizie nie podlegają własności działek. Oświetlenie projektować wyłącznie w pasie drogowym dróg publicznych/obszarze działek będących własnością GMK.
10. Po uszczegółowieniu rozwiązań branży drogowej wystąpić o ewentualne uszczegółowienie warunków w obszarze kolizji z istniejącym oświetleniem GMK (dot. ul. Agatowej).
11. Dla inwestycji uzyskać niezbędne opinie i uzgodnienie w tut. Jednostce i pozostałych Jednostkach miejskich zgodnie z ich kompetencjami oraz w zgodzie z obowiązującym prawem i procedurami.

Warunki zachowują ważność przez okres 3 lat.

Załączniki:

- 1) Schemat PZ:3557,3406

Z up. DYREKTORA ZDMK

Przemysław Czech
Kierownik Działu Uzgodnień

Otrzymują:

1 x Adresat + załączniki

1 x aa RU (DW, ID: 2631031).


PZ 3406

ROZDZIELNICA NR 3406
LOKALIZACJA UL. WICHERKIEWICZA / BARTLA



3 x 63 A

3 x 40 A



3

ZABEZPIECZENIE
PRZED LICZNIKOWE

LEGENDA:



HOC ZAINSTALOWANA P1= 12,763 kW

U=400/230V~ 50Hz
UKZAD SIECI TN-C

UKŁAD SIECI TN-C

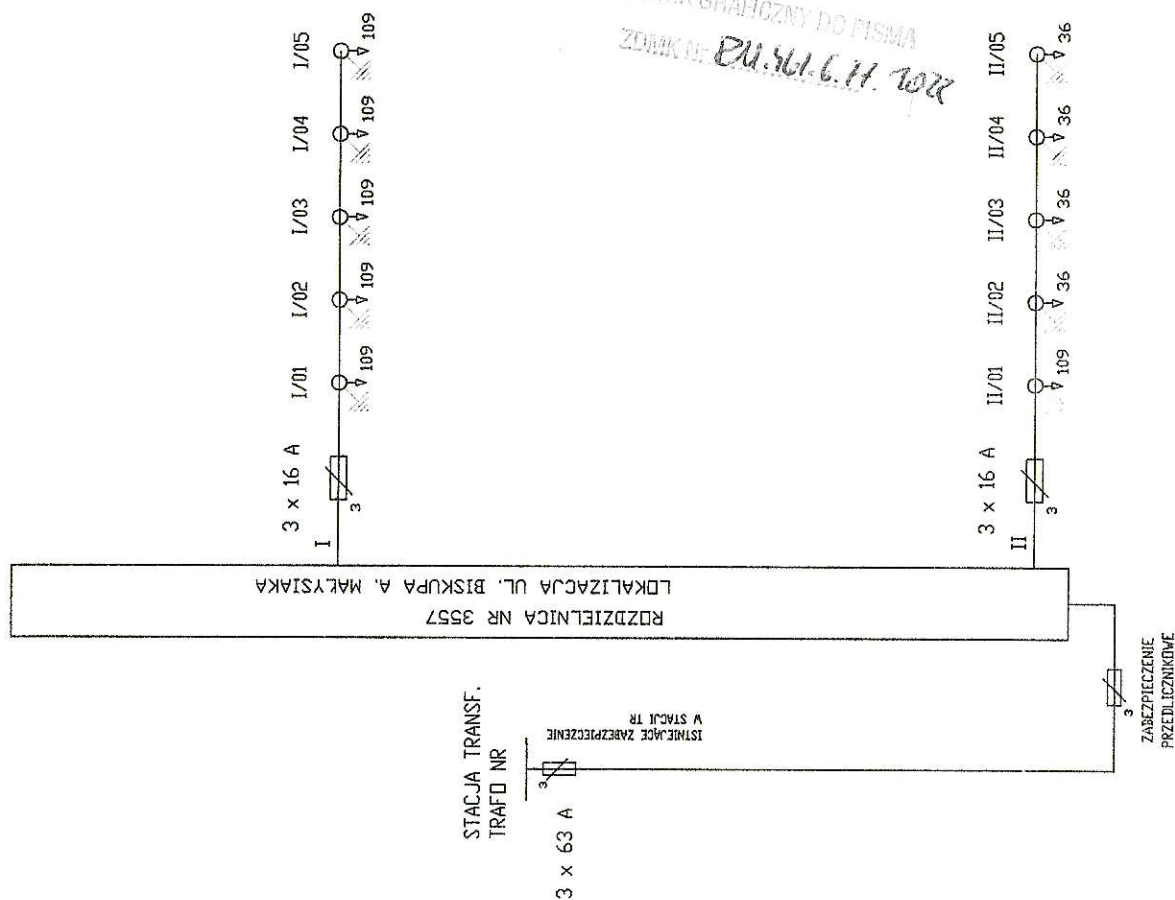
SYSTEM OCHRONY - SAMOCZYNNE SZYBKIE WYŁĄCZENIE

grupo ZUE S. A.

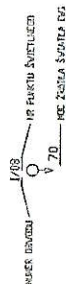
SCHEMAT POŁĄCZEŃ ZEWNĘTRZNYCH

RYS NR 2

75320



LEGENDA:



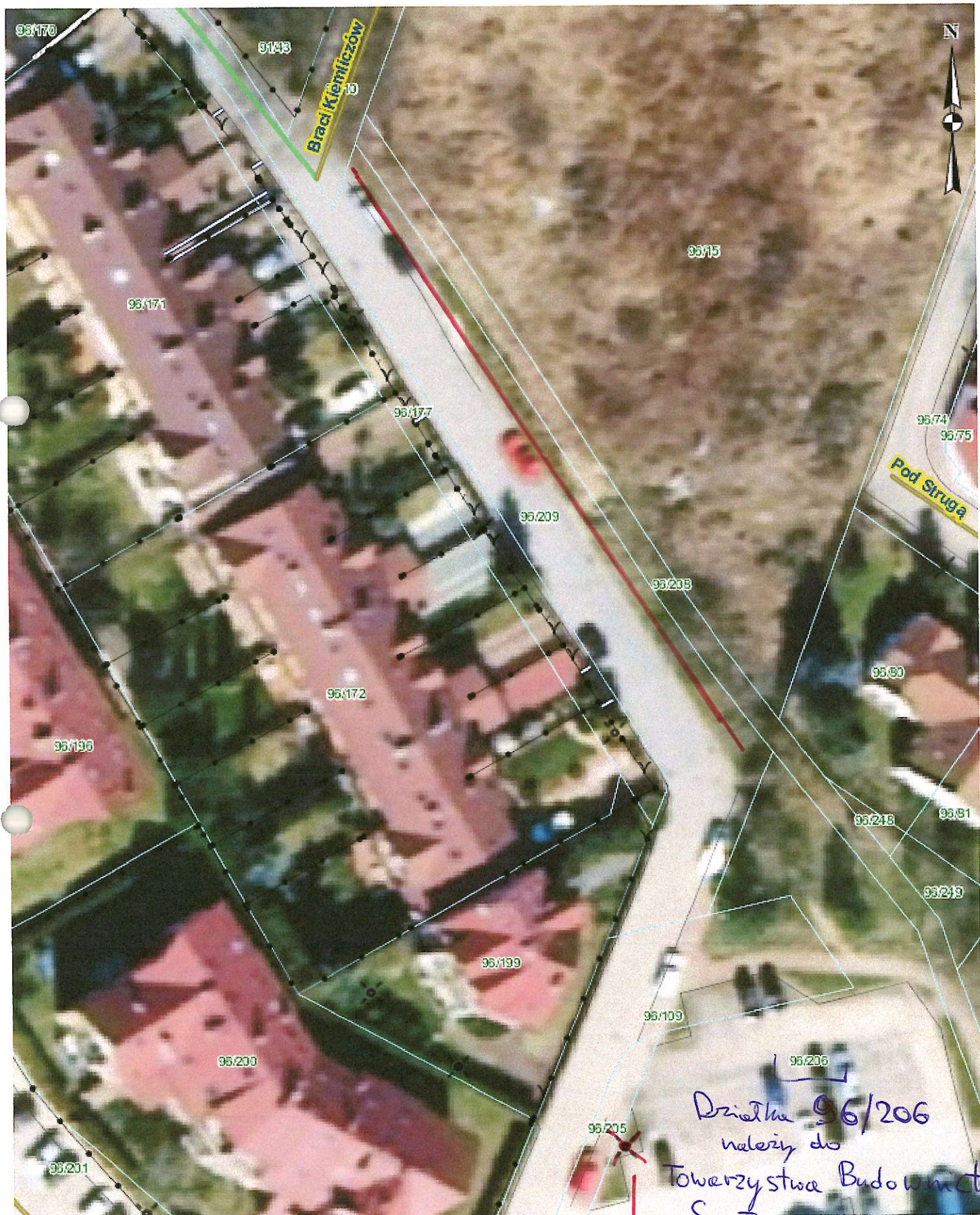
INDC ZAINSTALOWANA Pj= 0,798 kW
U=400/230V~ 50Hz
UKŁAD SIECI

SYSTEM OCHRONY - SAMOCZYNNY SZYBKIE WYŁĄCZENIE

grupa ZUE S. A.

SCHEMAT POŁĄCZEŃ ZEWNĘTRZNYCH

RYS. NR 2

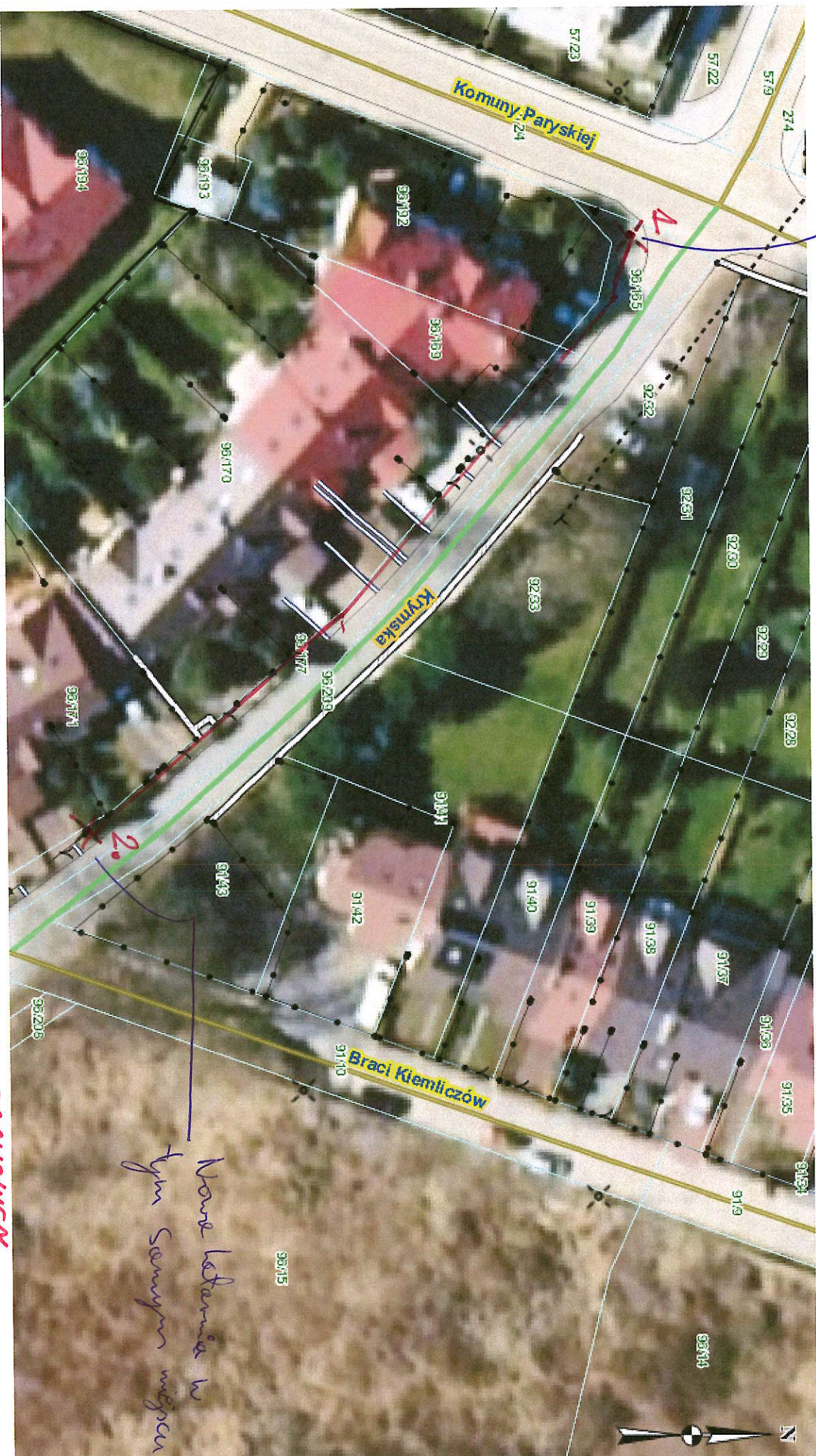


Skala: 1:500

— ODCINEK DO ZAPROJEKTOWANIA OŚWIETLENIA — OK. 115 mb

Dzielnica 96/206 należy do Towarzystwa Budownictwa Społecznego

OSTATNIA LAMPA OD STRONY UL. WICHERKIEWICZA ZNAJDUJE SIĘ NA DZIELCE PRYWAT. w przypadku przyłączenia potrzebna zgodna



None known in
the Sangre de Cristo

Skala: 1:500

ODCINEK DO ZAPROJEKTOWANIA OD UL. KOMUNY PRZYSTĘP
OD LAMPY 1 (DOWIESZA) DO LAMPY 2 (DO WYKIDACI STAREJ) - OK. 80 m
i WSTAWIENIE LATARNI W MIEJSCE STAREJ (LAMPY).

Skala: 1:500

Mariola Nowak

Od: Adam Rymont <radnyadamrymont@gmail.com>
Wysłano: środa, 30 marca 2022 11:48
Do: mnowak@zdmk.krakow.pl
Temat: Krymska - fotki cd

*ODCINEK OD
KOMUNY PARYSLIET*





LAMPA DO LIKWIDACJI, DO NIEJ
PROJEKTOWANY ODCINEK OD
UL. KOMUNY PARYSKIEJ





