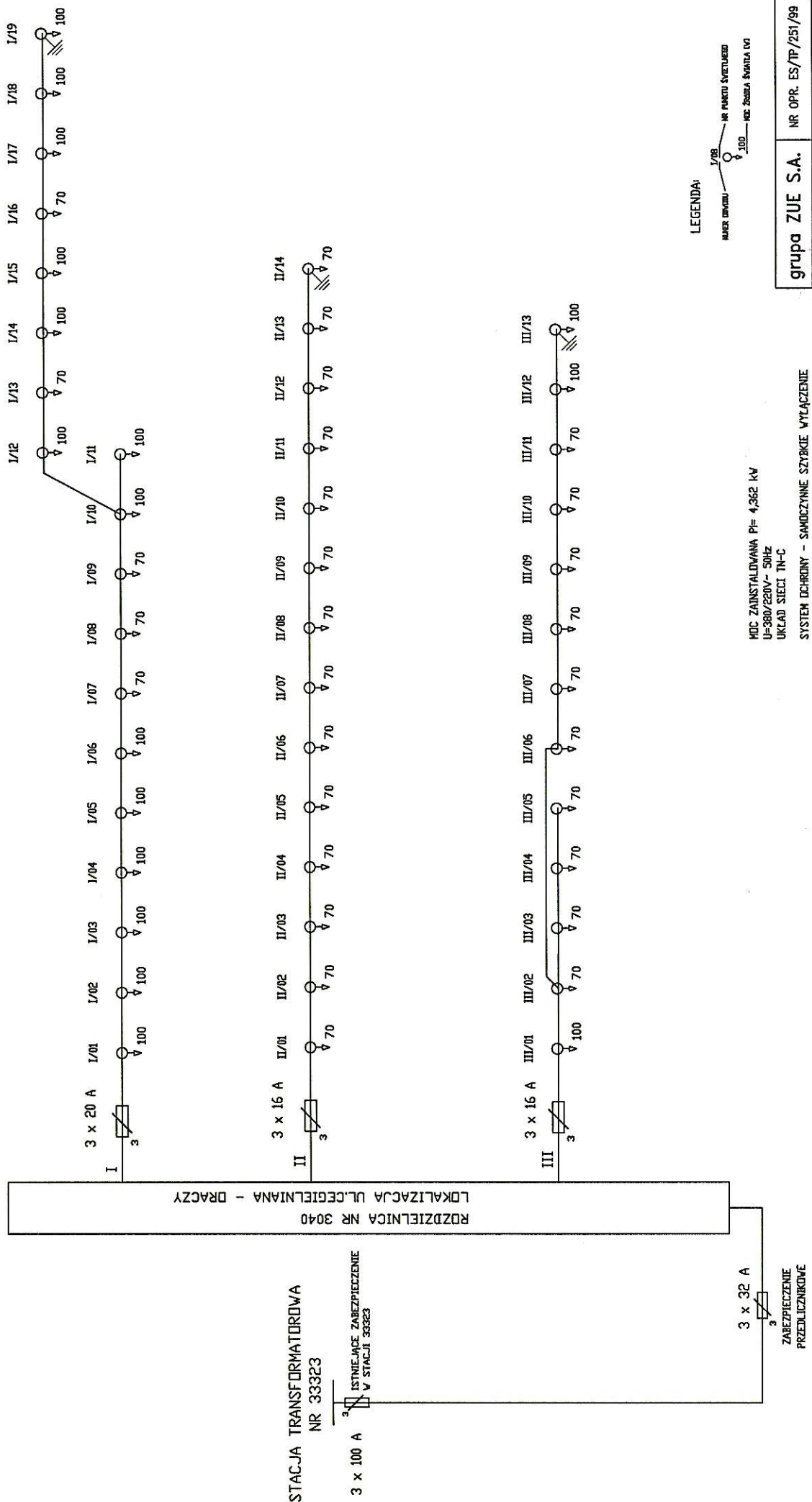


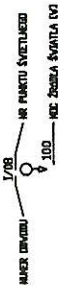
LEGENDA:  
NR OBRODU  
NR PUNKTU ŚWIETLNEGO

3040

# PZ 3040



LEGENDA:



MOC ZAINSTALOWANA P= 4,362 kW  
U=380/220V- 50Hz  
UKLAD SIECI TN-C

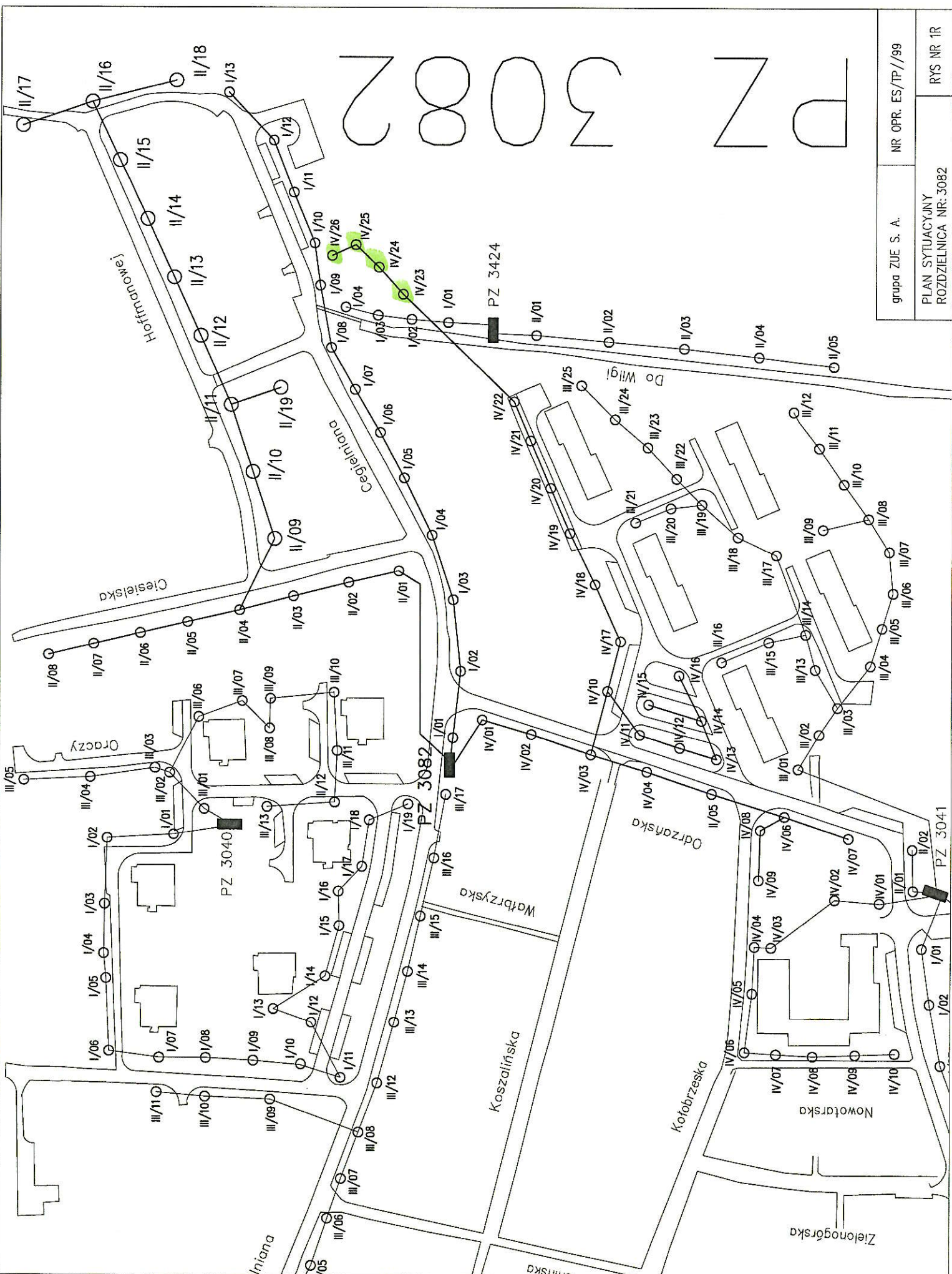
SYSTEM OCHRONY - SAMOZYNNIE SZYBKIE WYLACZENIE

grupa ZUE S.A. NR OPR. ES/TP/251/99

PLAN SYTUACYJNY  
ROZDZIELNICA NR. 3040

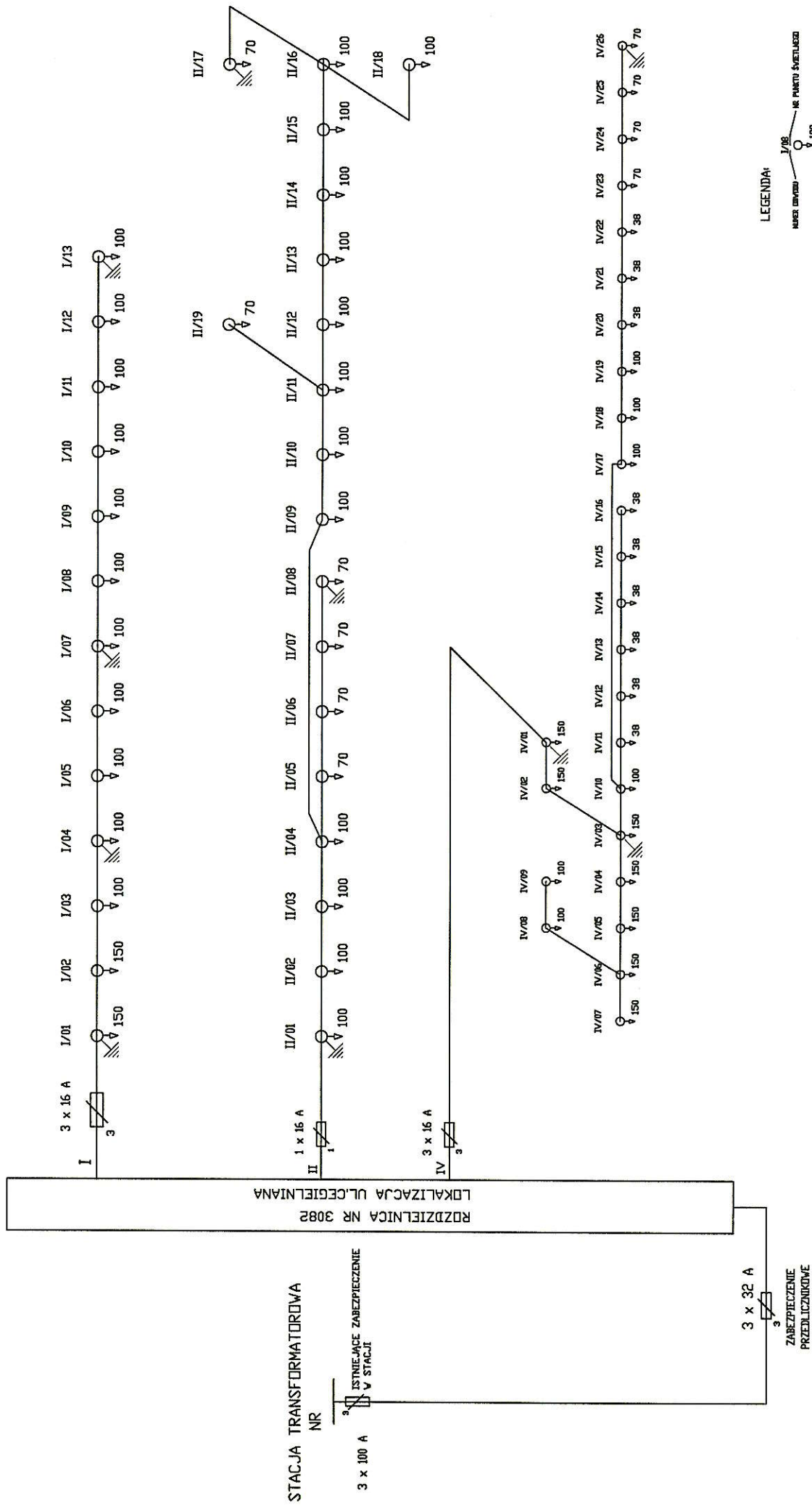
RYS NR 2V

PZ 3082



grupa ZUE S. A.	NR OPR. ES/TP//99
PLAN SYTUACYJNY ROZDZIELNICA NR: 3082	RYS NR 1R

# PZ 3082



LEGENDA:  
 MIEKAR OMIERNY  
 PUNKT SWIETLONOSNY

MOC ZAINSTALOWANA P= 6,447 kW  
 U=400/230V- 50Hz  
 UKŁAD SIECI TN-C  
 SYSTEM OCHRONY - SAMOCHYBNE SZYBKIE WYŁĄCZENIE

grupa ZUE S.A.	NR OPR. ES/TP//99
PLAN SYTYLACYJNY ROZDZIELNICA NR. 3082	RYS NR 2T

PZ 3042

Brożka

Laszek

PZ 3042

PZ 3044

Kapelanka

Kusocińskiego

LEGENDA:

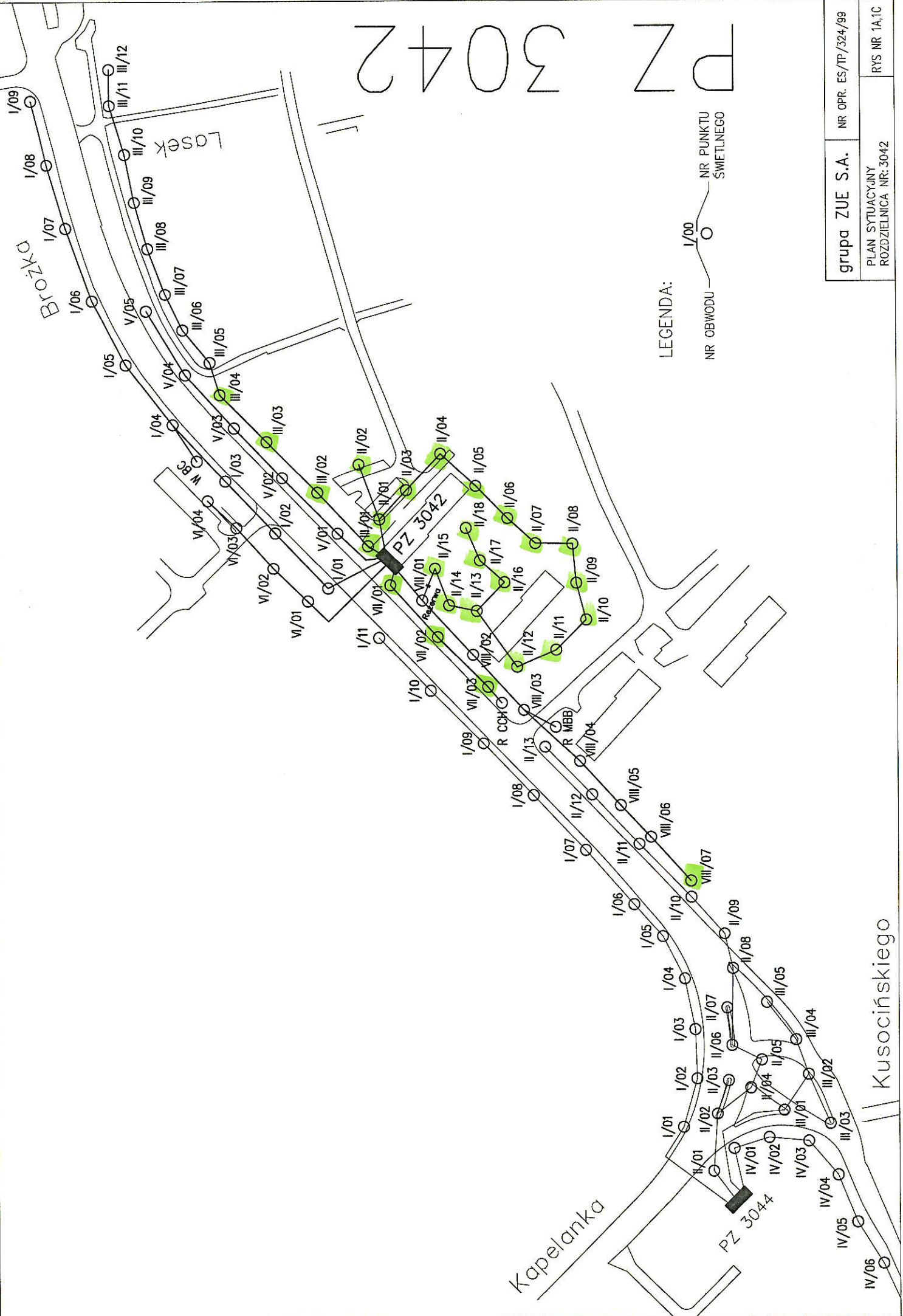
NR OBWODU  
NR PUNKTU ŚWIETLNEGO

grupa ZUE S.A.

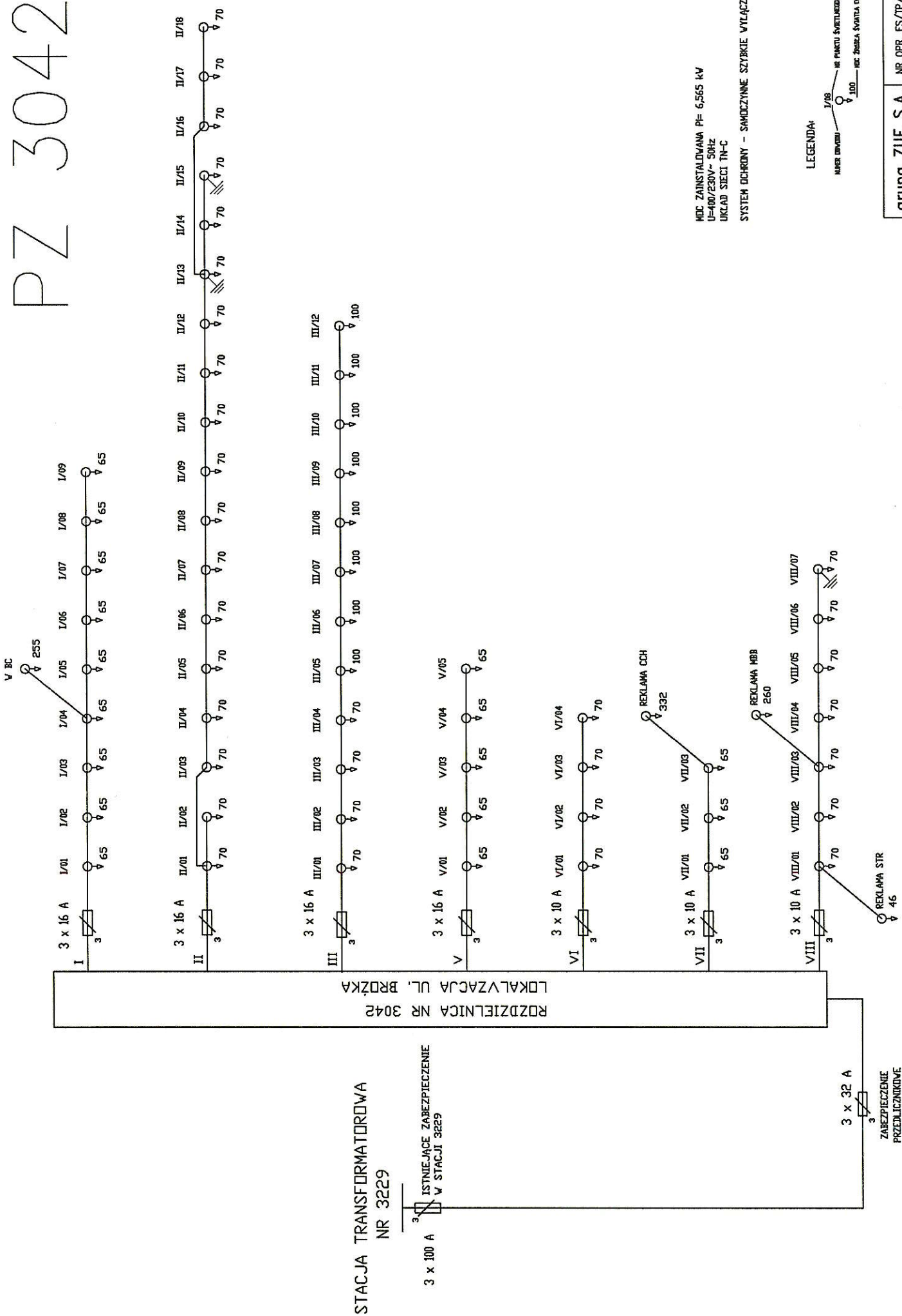
NR OPR. ES/TP/324/99

PLAN SYTUACYJNY  
ROZDZIELNICA NR: 3042

RYS NR 1A.1C



# PZ 3042



MOC ZAINSTALOWANA P= 6,565 kW  
 U=400/230V~ 50Hz  
 UKŁAD SIECI TN-C  
 SYSTEM OCHRONY - SAMOZYNNIE SZYBKE WYŁĄCZENIE

LEGENDA:  
 ○ I/08 - NR PUNKTU SWETLOWEGO  
 ○ 100 - MOC ŻOŁBIA SWIATŁA 100

grupa ZUE S.A.	NR OPR. ES/IP/283/99
PLAN SYTUACYJNY	
ROZDZIELNICA NR: 3042	
RYS NR 2A	

ZUE S.A.

NR OPR. ES/IP/ /99

PLAN SYTUACYJNY  
ROZDZIELNICA NR: 3148

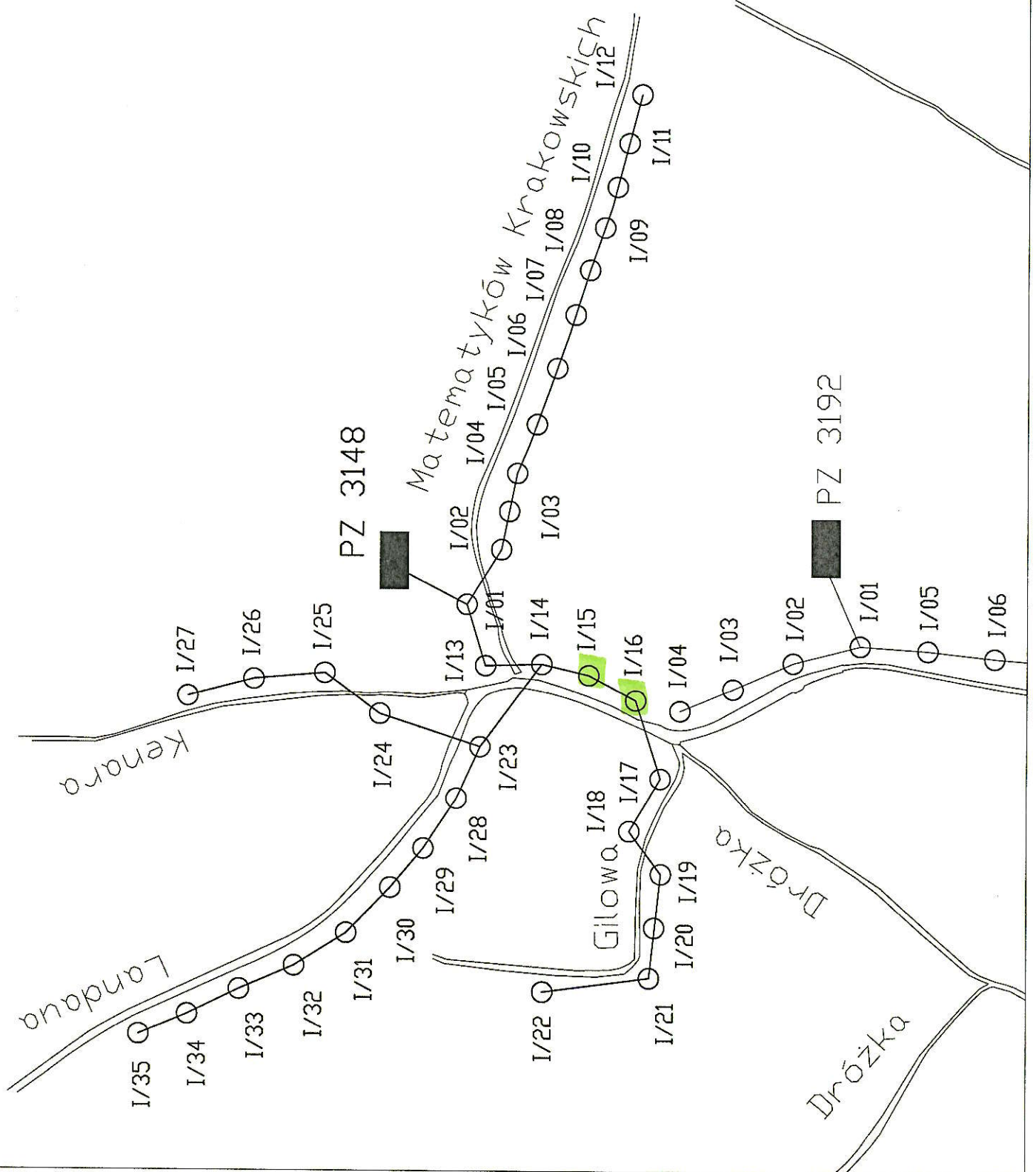
RYS NR 1

LEGENDA:

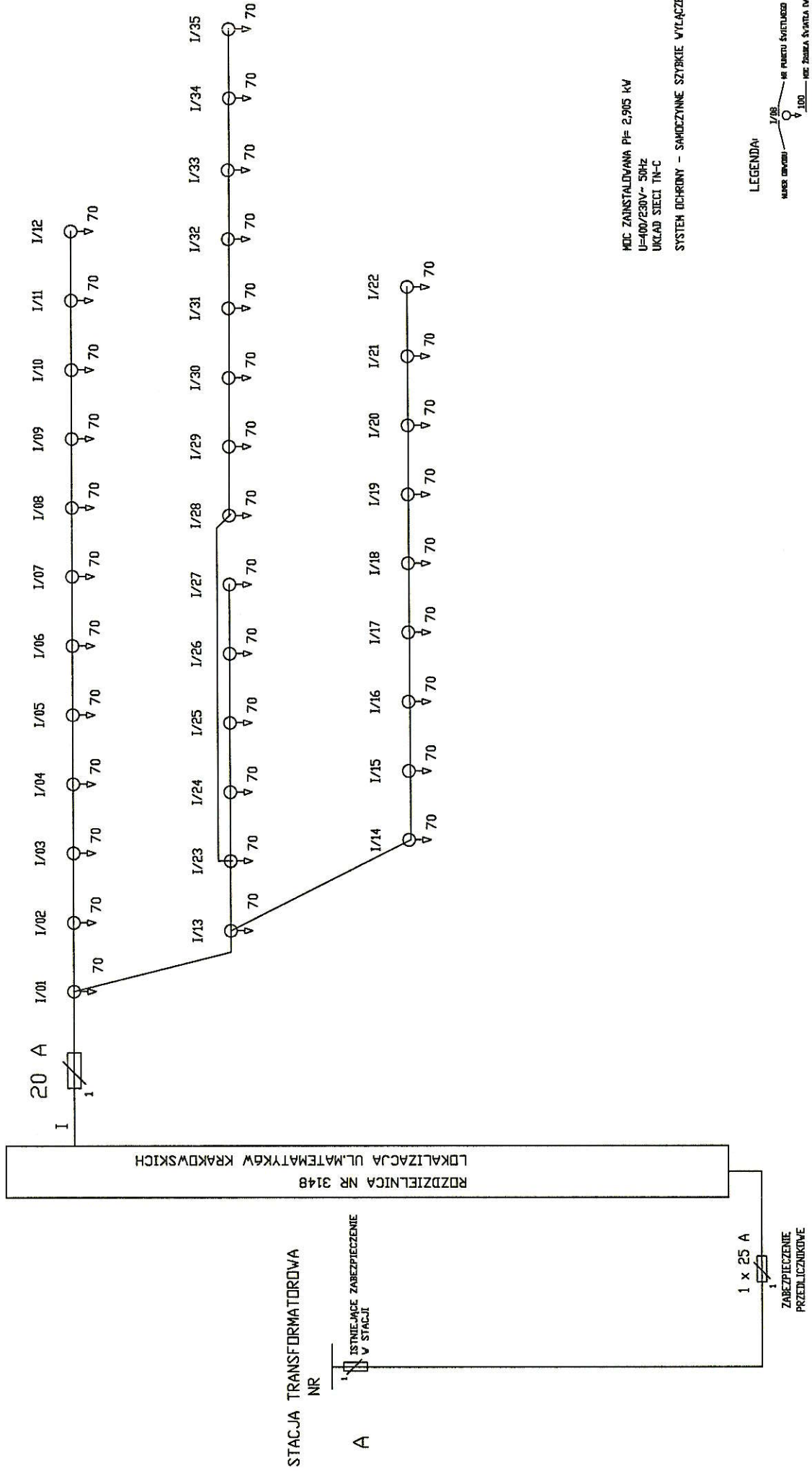


∞ 4 1 3 2 7 0

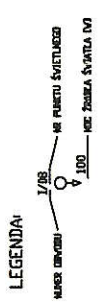
Gotaba  
I/09  
I/08  
I/07  
I/06



# PZ 3148



MOC ZAINSTALOWANA P= 2,905 kW  
 U=400/230V~ 50Hz  
 UKŁAD SIECI TN-C  
 SYSTEM OCHRONY - SAMOCHYBNE SZYBKI WYLĄCZENIE



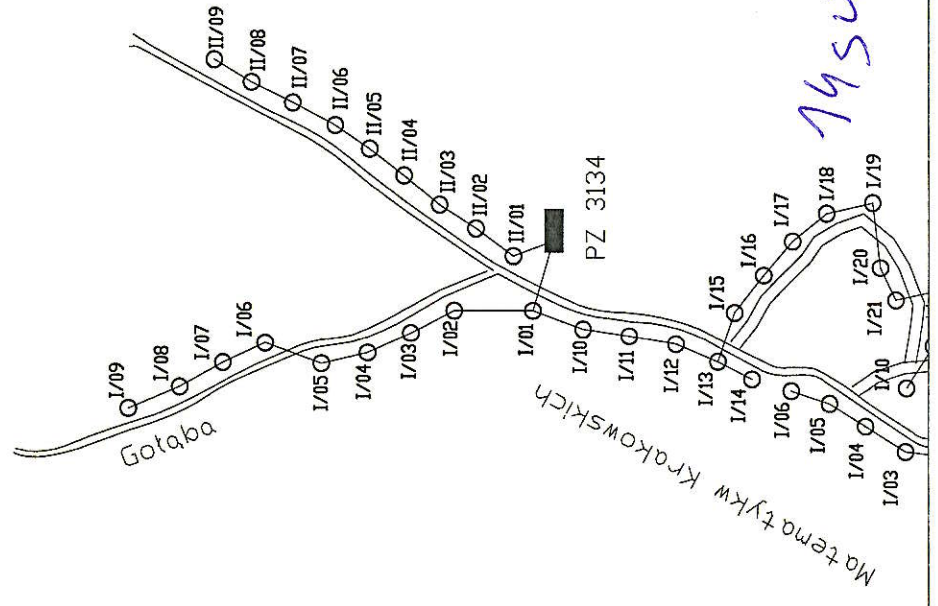
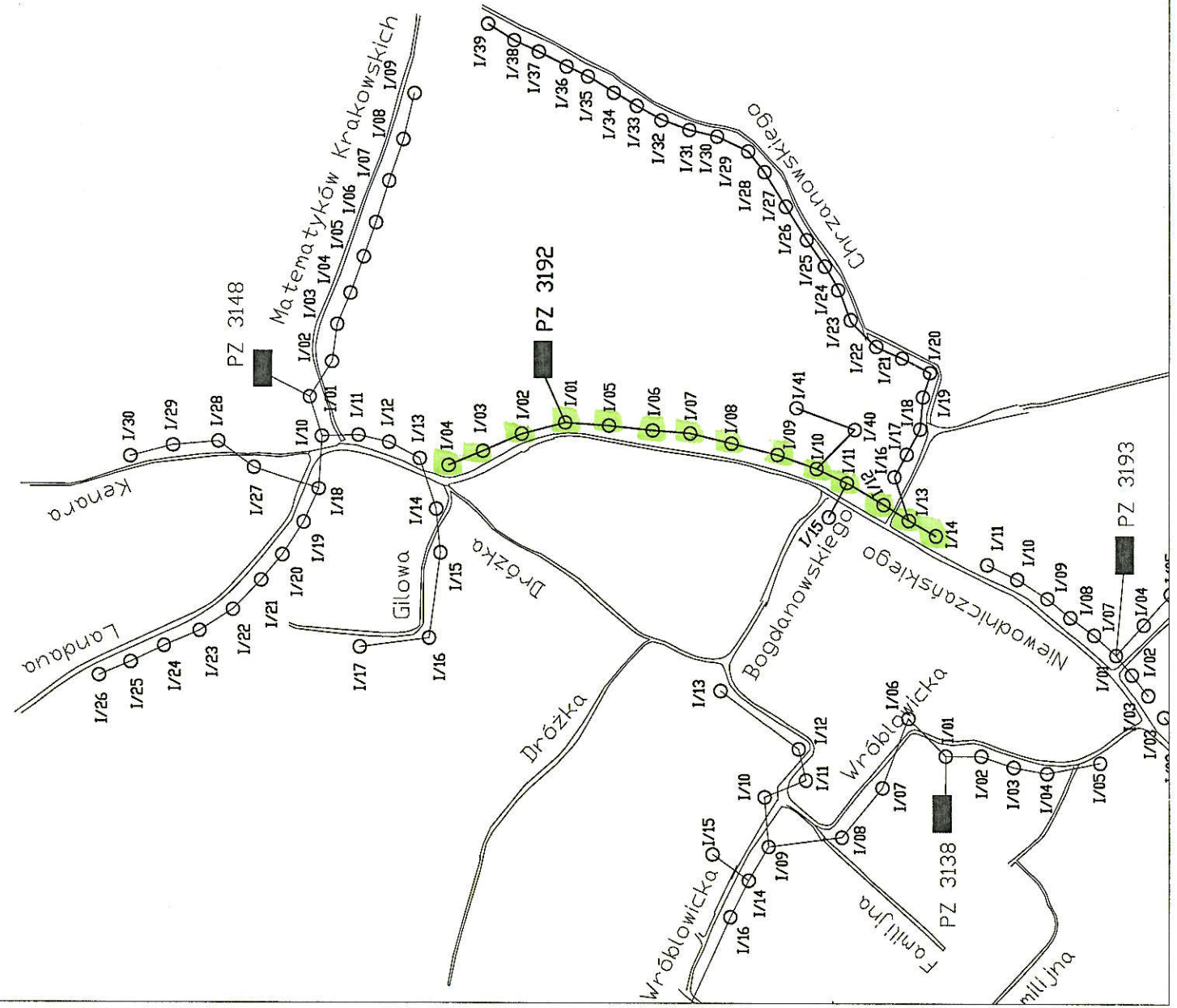
ZUE S.A.	NR OPR. ES/TP//99
PLAN SYTUACYJNY ROZDZIELNICA NR: 3148	RYS NR 2



LEGENDA:  
 NR OBWODU  
 NR PUNKTU SWIETLNEGO

DZ 3192

1452



# PZ 3192

ROZDZIELNICA NR 3192  
LOKALIZACJA UL. NIEWODNICZAŃSKIEGO

STACJA TRANSFORMATOROWA

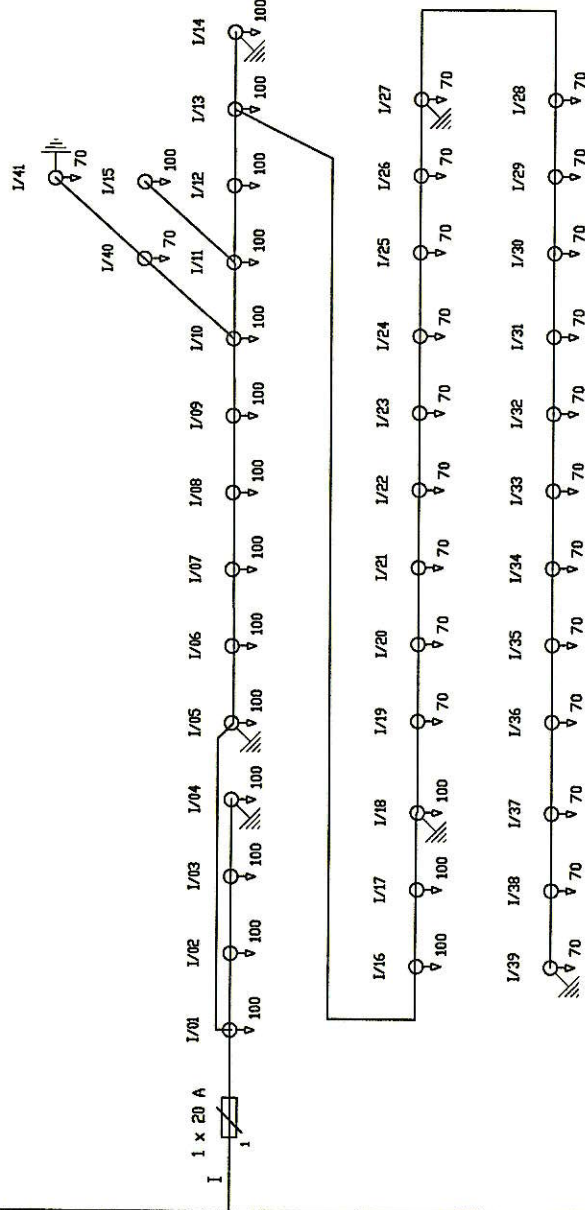
NR

1 x 35 A

ISTNIEJĄCE ZABEZPIECZENIE  
W STACJI

1 x 35 A

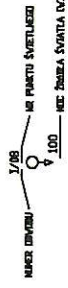
ZABEZPIECZENIE  
PRZEDLICZNIKOWE



MOC ZAINSTALOWANA PE 3979 kW  
U=400/230V~ 50Hz  
UKŁAD SIECI TN-C

SYSTEM OCHRONY - SAMOCZYNNY SZYBKIE WYŁĄCZENIE

LEGENDA:

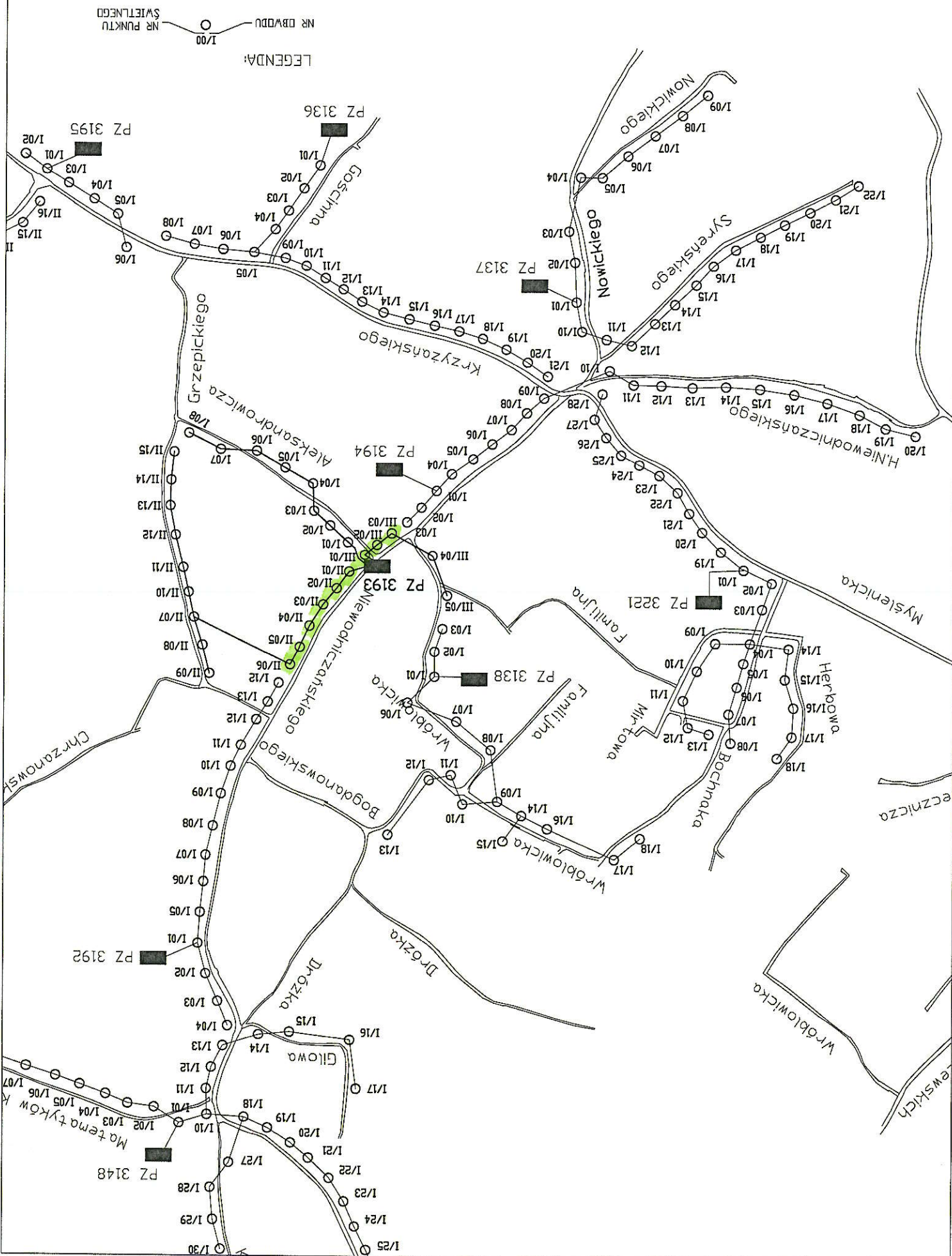


# PZ 3193

PLAN SYTUACYJNY  
ROZDZIELNICA NR: 3193

RYS NR 1

grupa ZUE S. A. NR OPR. ES/TP / 99

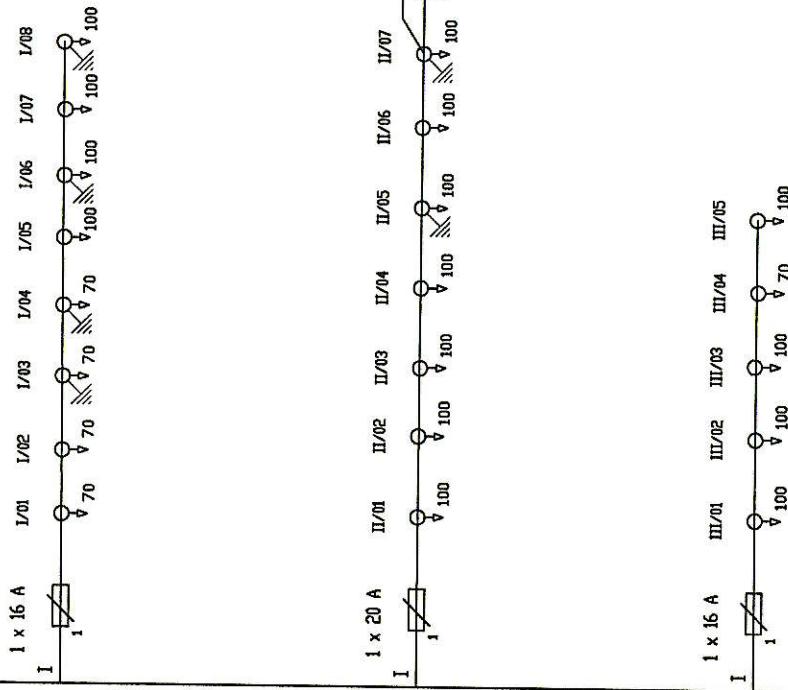


# PZ 3193

STACJA TRANSFORMATOROWA  
NR

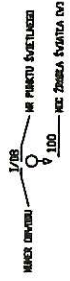
1 x 35 A  
ISTNIEJĄCE ZABEZPIECZENIE  
W STACJI

ROZDZIELNICA NR 3193  
LOKALIZACJA UL. NIEWODNICZAŃSKIEGO

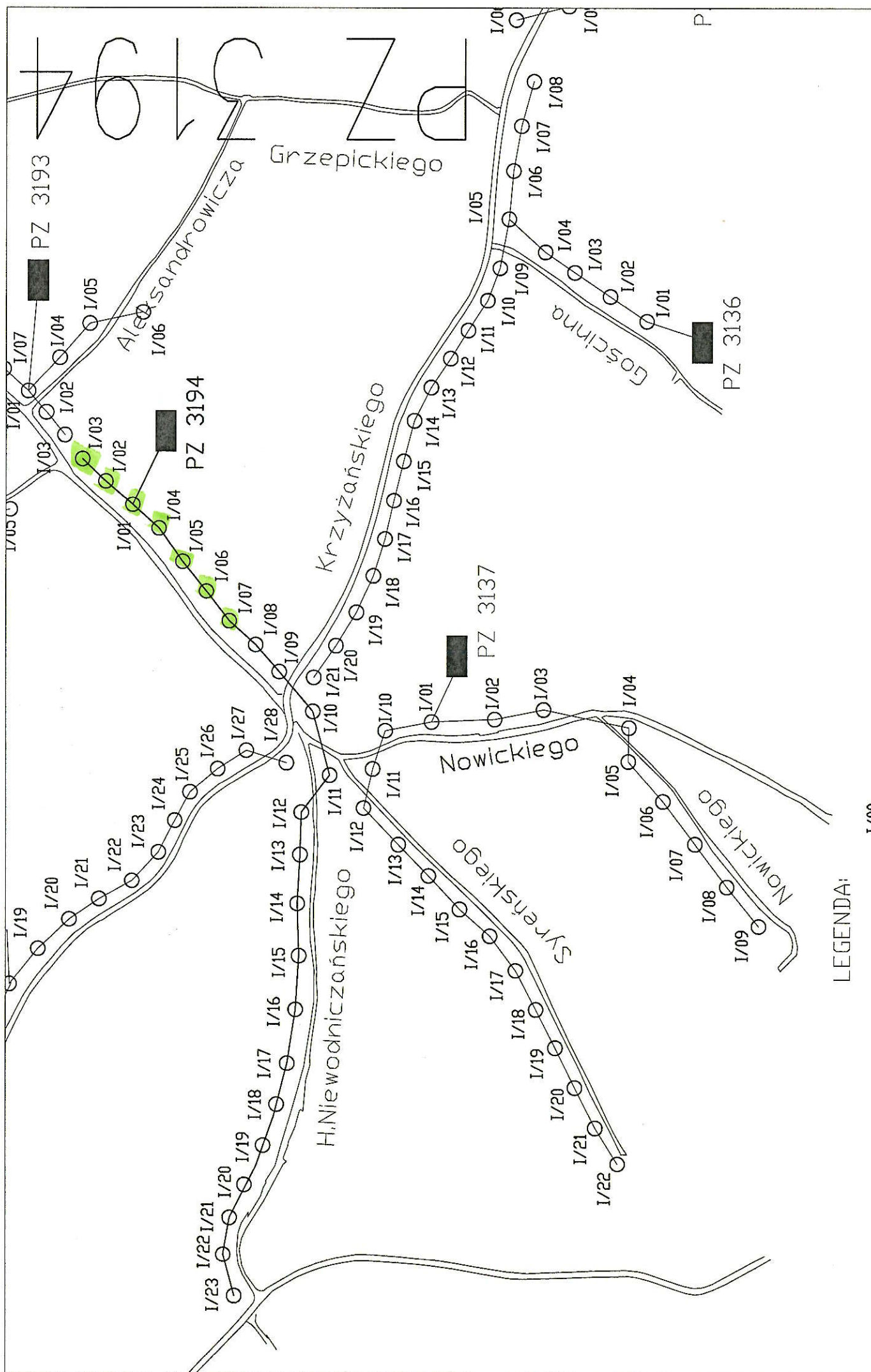


NOC ZAINSTALOWANA PF 3,060 kV  
U=400/230V- 50Hz  
UKŁAD SIECI TN-C  
SYSTEM OCHRONY - SAMOZNYME SZYBKIE WYŁĄCZENIE

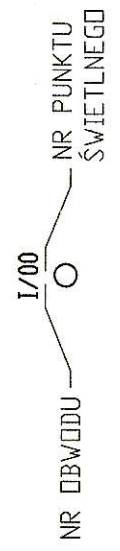
LEGENDA:



grupa ZUE S. A.	NR OPR. ES/TP/ /99
PLAN SYTUACYJNY ROZDZIELNICA NR: 3193	RYŚ NR 2

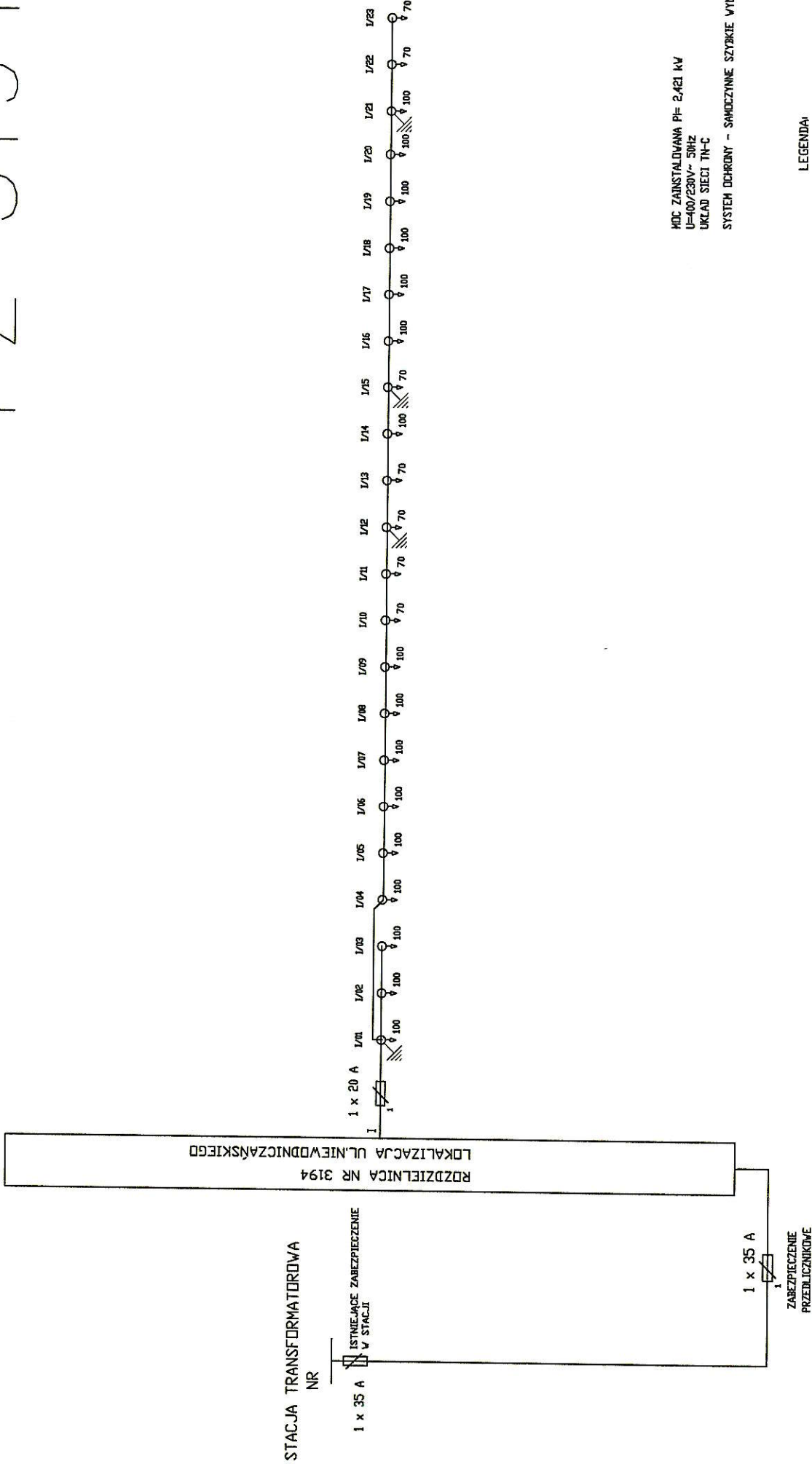


LEGENDA:



<b>ZUE S.A.</b>		NR OPR. ES/TP/ /99
PLAN SYTUACYJNY ROZDZIELNICA NR : 3194		RYS NR 1

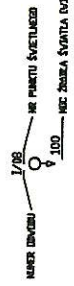
# PZ 3194



MOC ZAINSTALOWANA PE= 2,421 kW  
U=400/230V~ 50Hz  
UKŁAD SIECI TN-C

SYSTEM OCHRONY - SAMOCZYNNIE SZYBKIE WYŁĄCZENIE

LEGENDA:



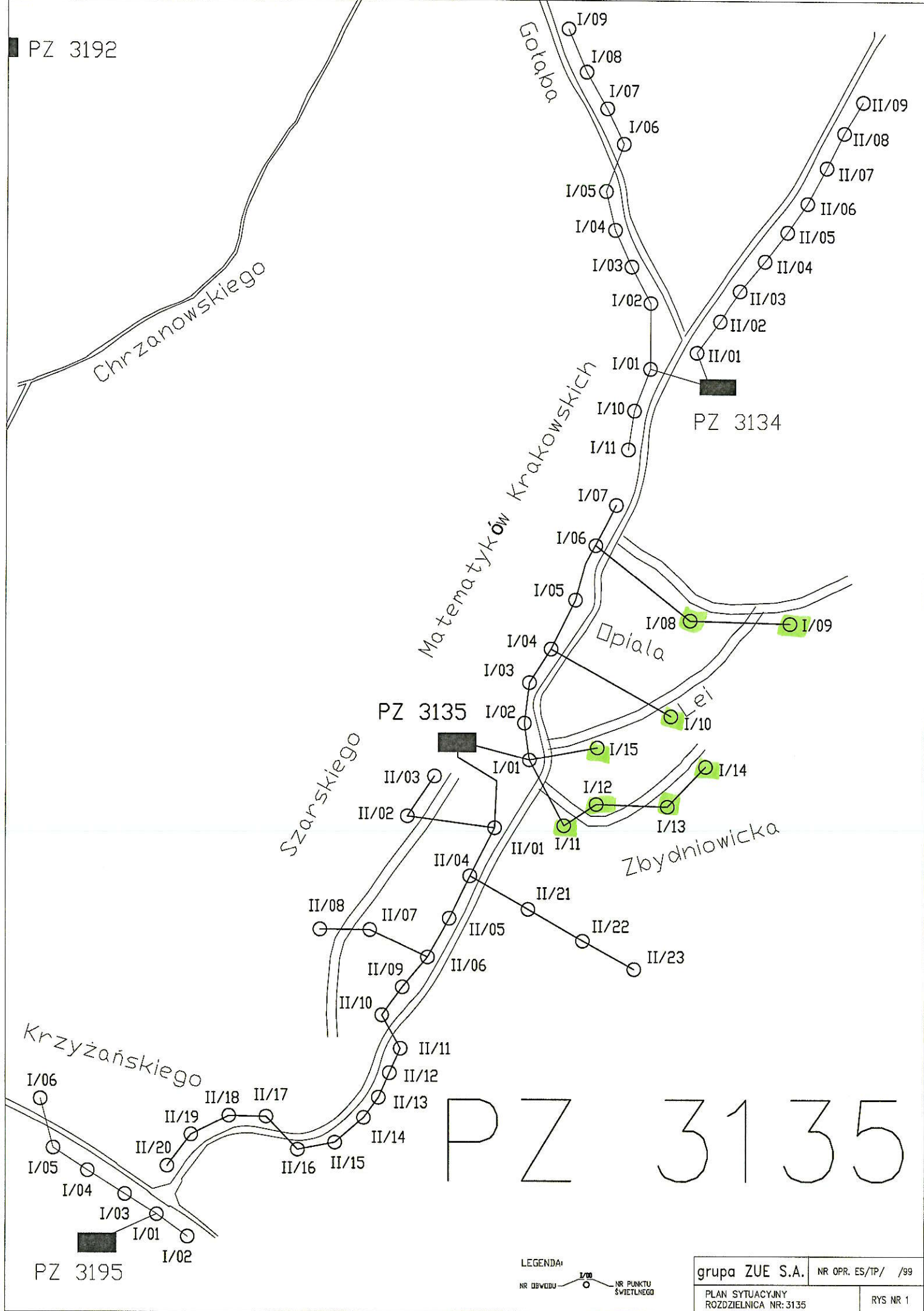
ZUE S.A.

NR OPR. ES/TP/ /99

PLAN SYTUACYJNY  
ROZDZIELNICA NR: 3194

RYŚ NR 2

PZ 3192



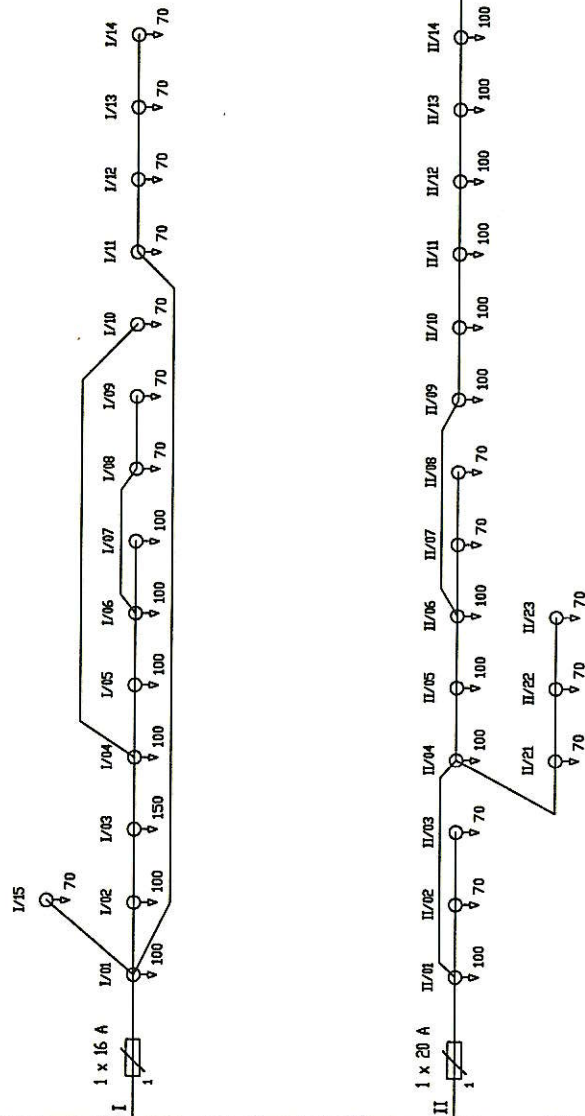
# PZ 3135

PZ 3195

LEGENDA:  
 NR OBWODU — (I/O symbol) — NR PUNKTU ŚWIETLNEGO

grupa ZUE S.A.	NR OPR. ES/TP/ /99
PLAN SYTUACYJNY ROZDZIELNICA NR: 3135	RYS NR 1

PZ 3135



ROZDZIELNICA NR 3135  
LOKALIZACJA UL. MATEMATYKÓW KRAKOWSKICH

STACJA TRANSFORMATOROWA  
NR

3 x 63 A  
ISTNIEJĄCE ZABEZPIECZENIE  
V STACJI

3 x 25 A  
ZABEZPIECZENIE  
PRZEDLICZNIKOWE

MOC ZAINSTALOWANA PF= 3,664 kW  
U=380/220V- 50Hz  
UKŁAD SIECI TN-C  
SYSTEM OCHRONY - SAMOCZYNNY SZYBKIE WYŁĄCZENIE

LEGENDA:



grupa ZUE S.A.

NR OPR. ES/TP//99

PLAN SYTUACYJNY  
ROZDZIELNICA NR. 3135

RYS NR 2



PZ 3192

Chrzanowskiego

Gotaba

Małematykw Krakowskiich 2szt

PZ 3134

PZ 3135

PZ 3195

LEGENDA:

NR OBWODU — I/00 — NR PUNKTU ŚWIETLNEGO

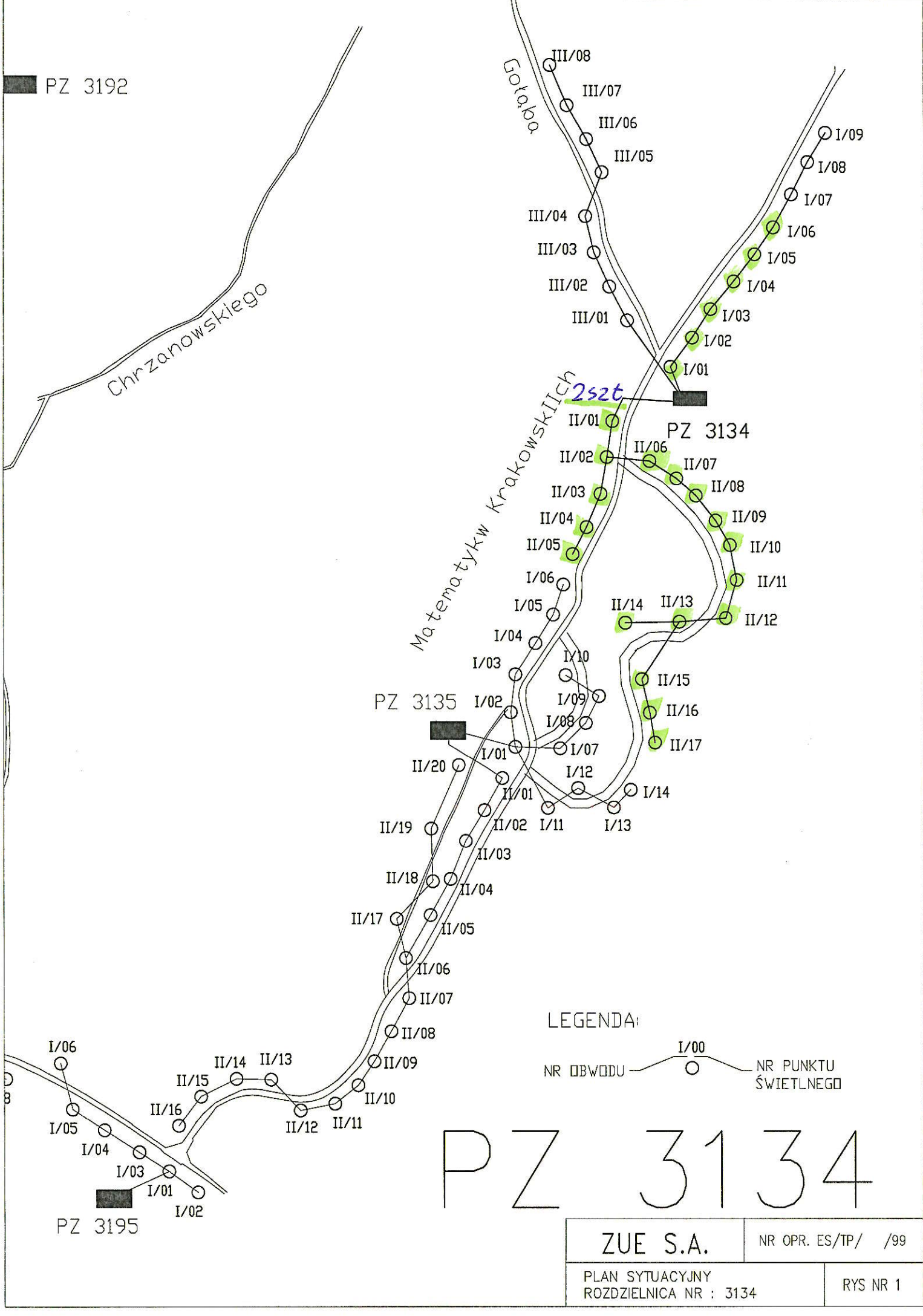
PZ 3134

ZUE S.A.

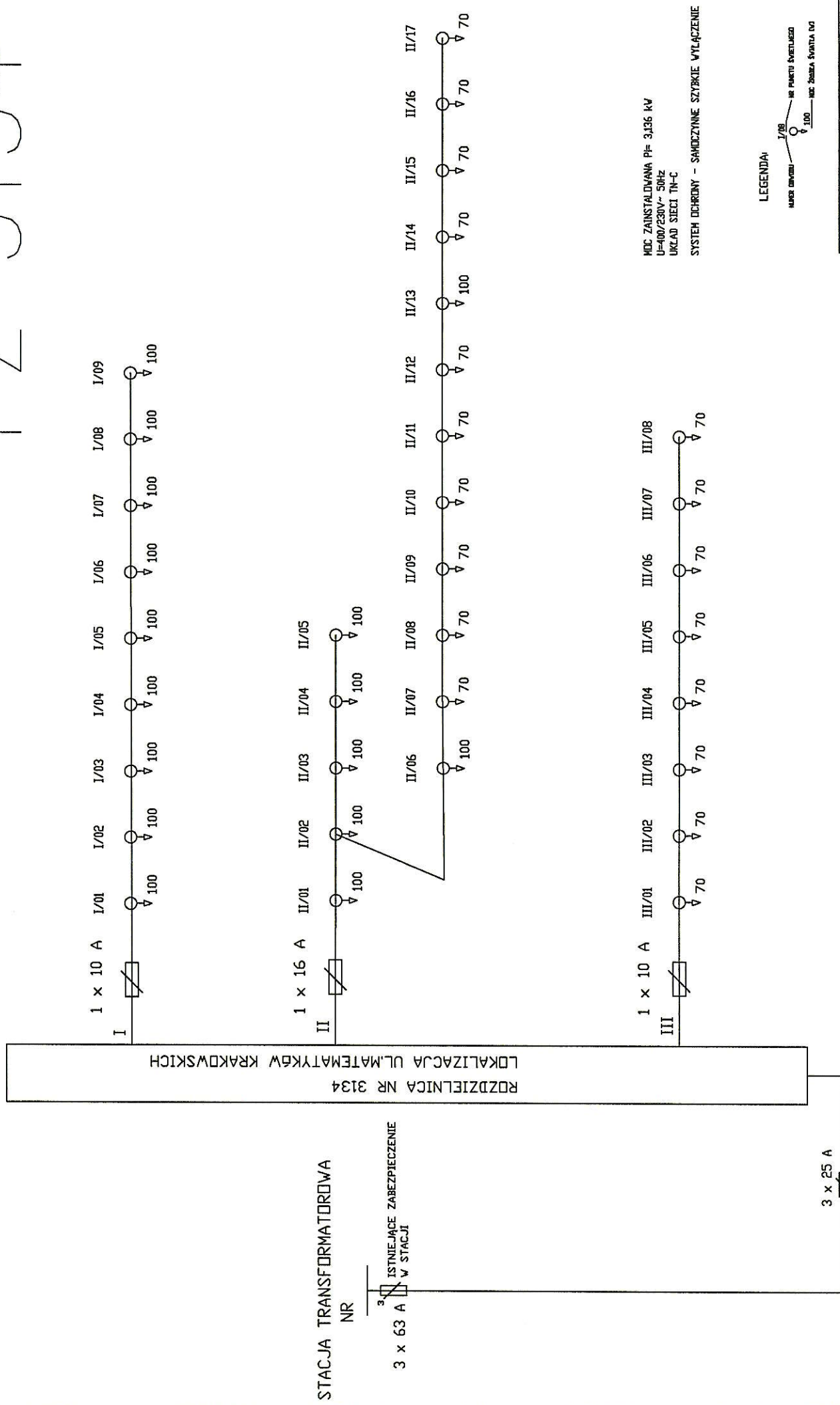
NR OPR. ES/TP/ /99

PLAN SYTUACYJNY  
ROZDZIELNICA NR : 3134

RYS NR 1



# PZ 3134

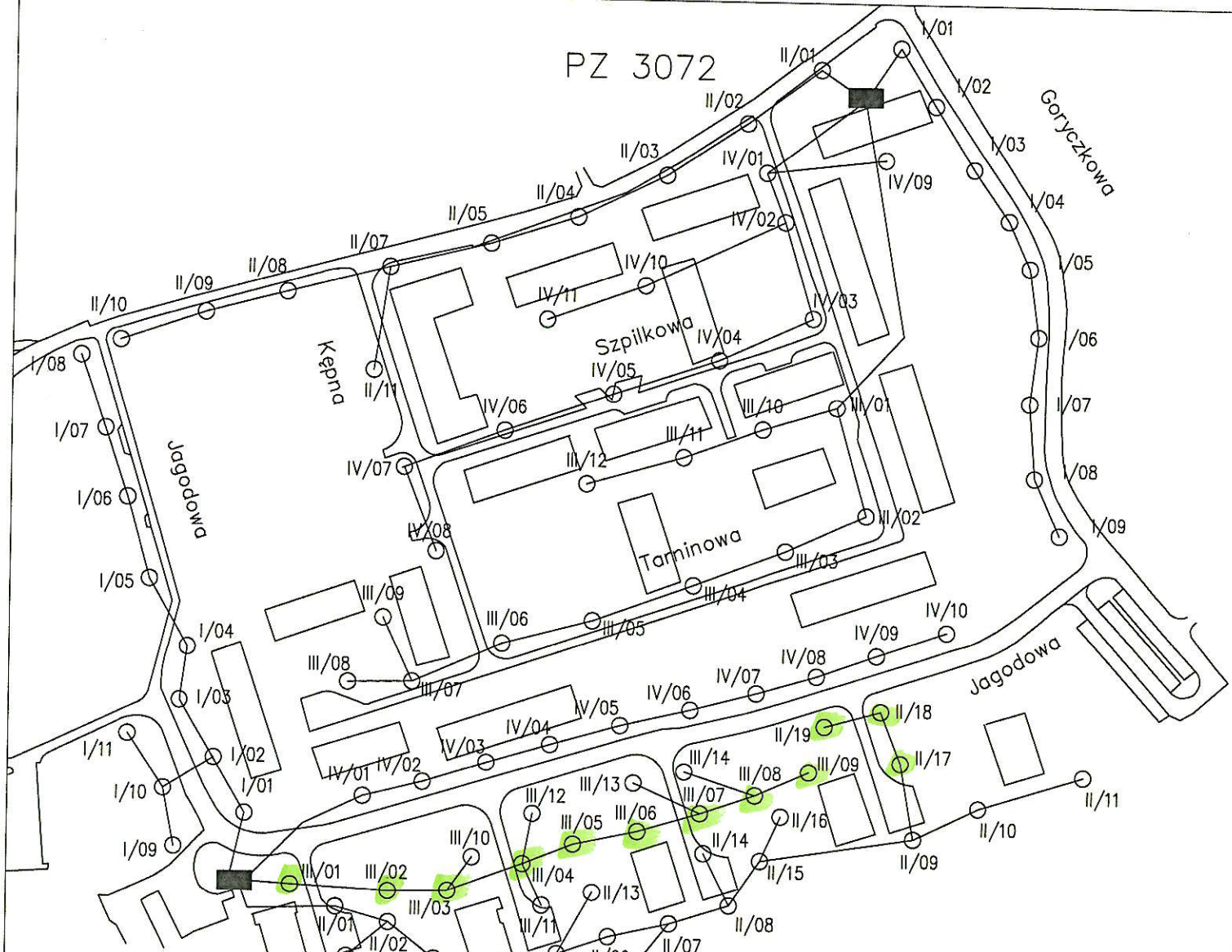


MOC ZAINSTALOWANA P= 3,136 kW  
 U=400/230V~ 50Hz  
 UKLAD SIECI TN-C  
 SYSTEM OCHRONY - SAMOZYNE SZYBKE WYLACZENIE

LEGENDA:  
 MIEJSCIE ODPISU — 1/05  
 MIEJSCA SWIETLONOZNE — 100  
 MOC ZOBECZA SWIATLA 100

ZUE S.A.	
NR OPR. ES/TP / 99	RYS NR 2
PLAN SYTUACYJNY ROZDZIELNICA NR: 3134	

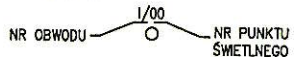
PZ 3072



PZ 3073

PZ 3073

LEGENDA:



grupa ZUE S. A.	NR OPR. ES/TP//99
PLAN SYTUACYJNY ROZDZIELNICA NR : 3073	RYS NR 11,J

# PZ 3073

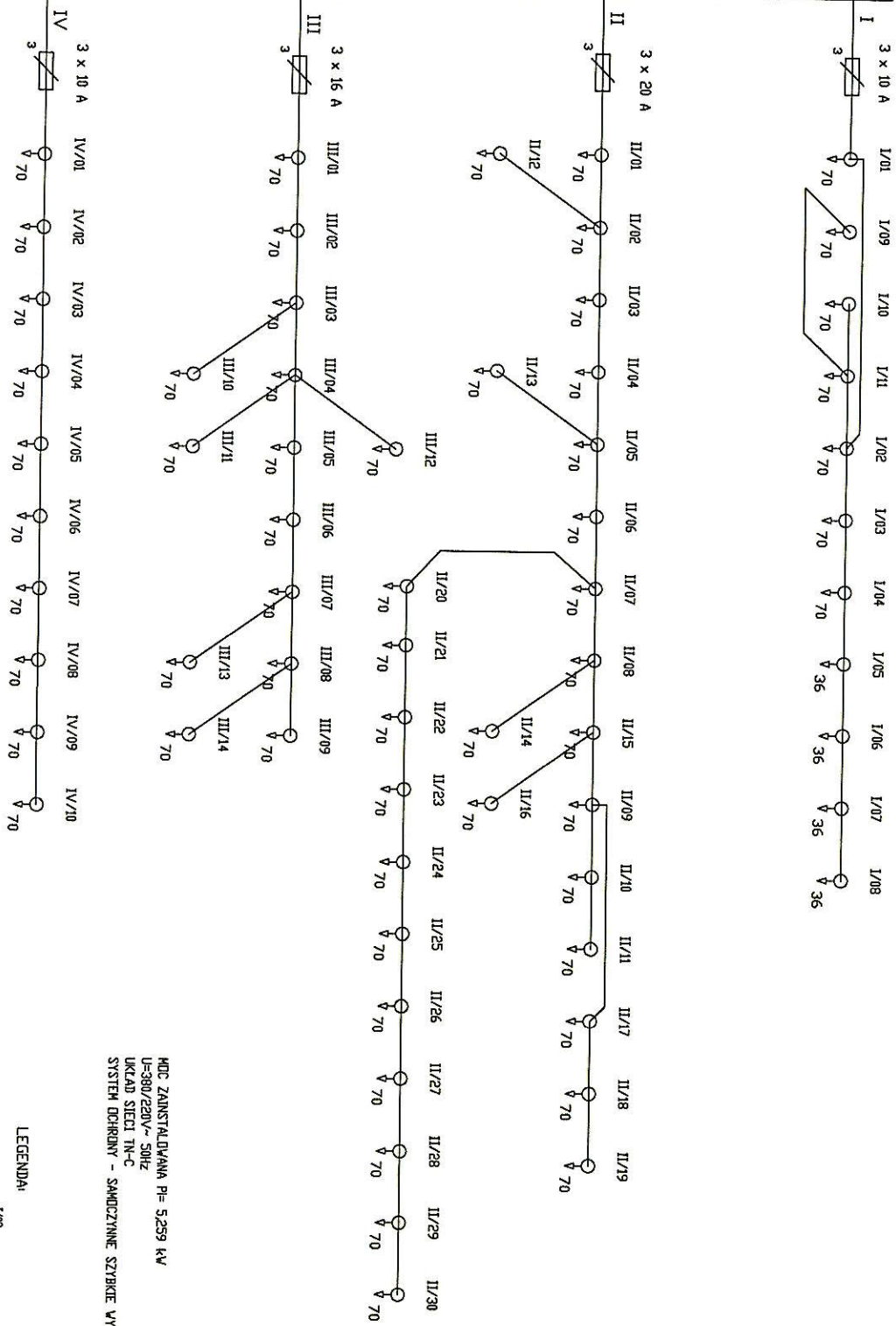
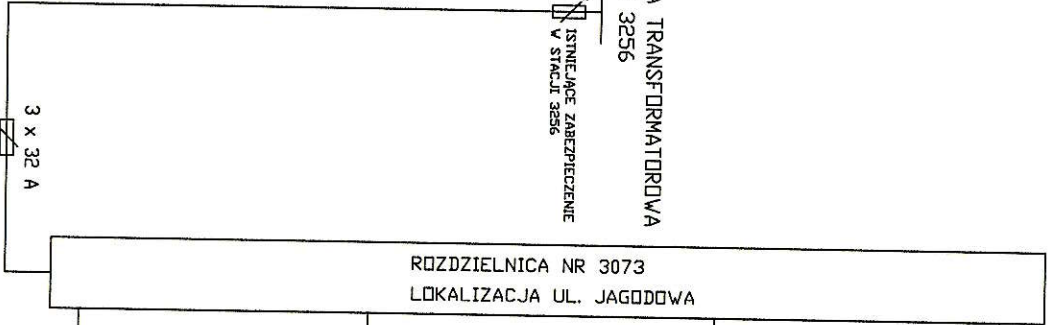
STACJA TRANSFORMATOROWA  
NR 3256

3 x 100 A

ISTNIĄCE ZABEZPIECZENIE  
W STACJI 3256

ROZDZIELNICA NR 3073  
LOKALIZACJA UL. JAGODOWA

ZABEZPIECZENIE  
PRZED LICZNIKAMI

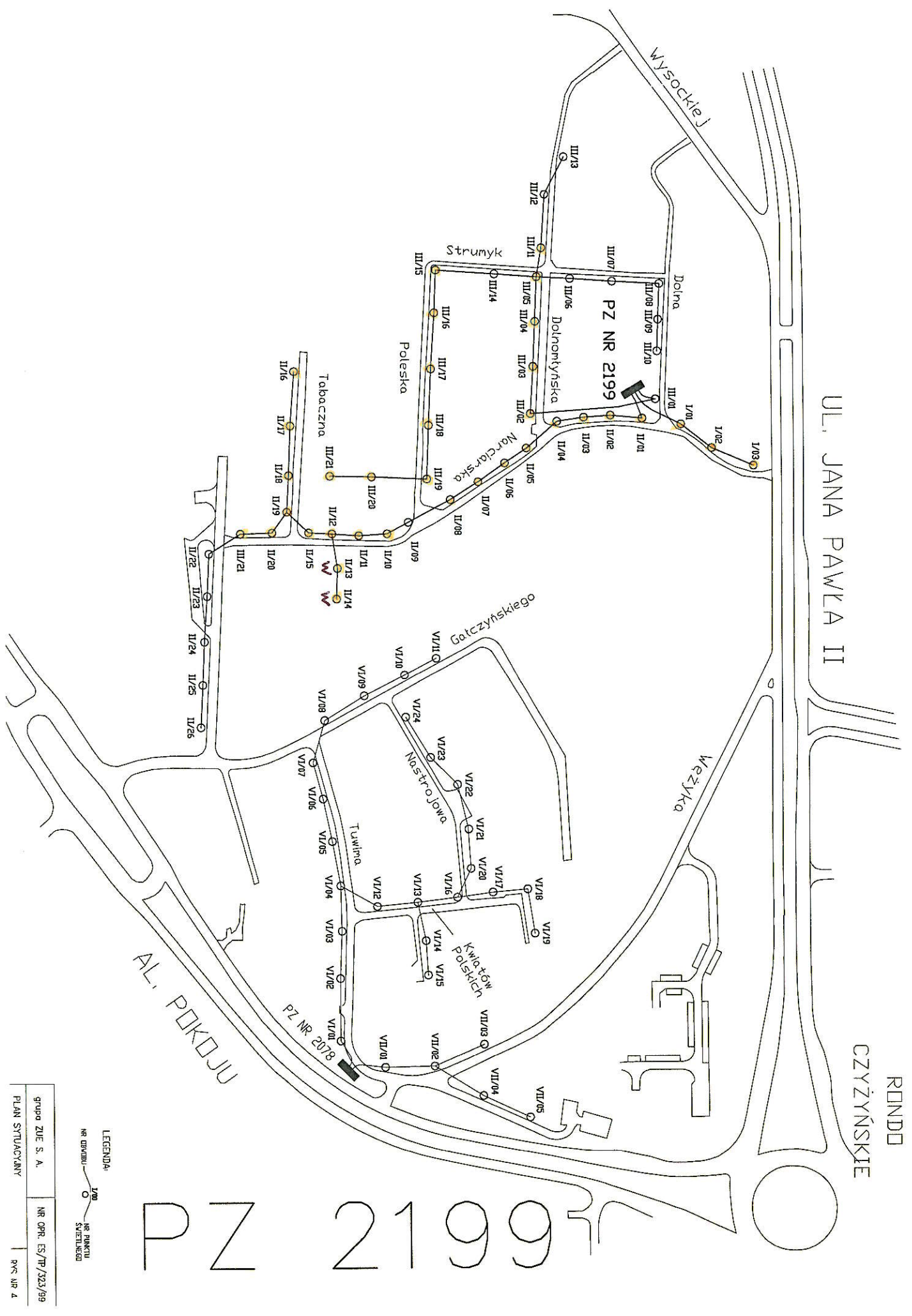


LEGENDA:



MOC ZAINSTALOWANA P= 5,259 kW  
U=380/220V~50Hz  
UKŁAD SIECI TN-C  
SYSTEM ODRĘBNY - SAMOZCZYNNE SZYBKI WYŁĄCZENIE

grupa ZUE S. A.	NR OPR. ES/TP / 99
PLAN SYTYLACYJNY ROZDZIELNICA NR: 3073	
RYS NR 24	





UL. JANA PAWŁA II

RONDO  
CZYŻYŃSKIE

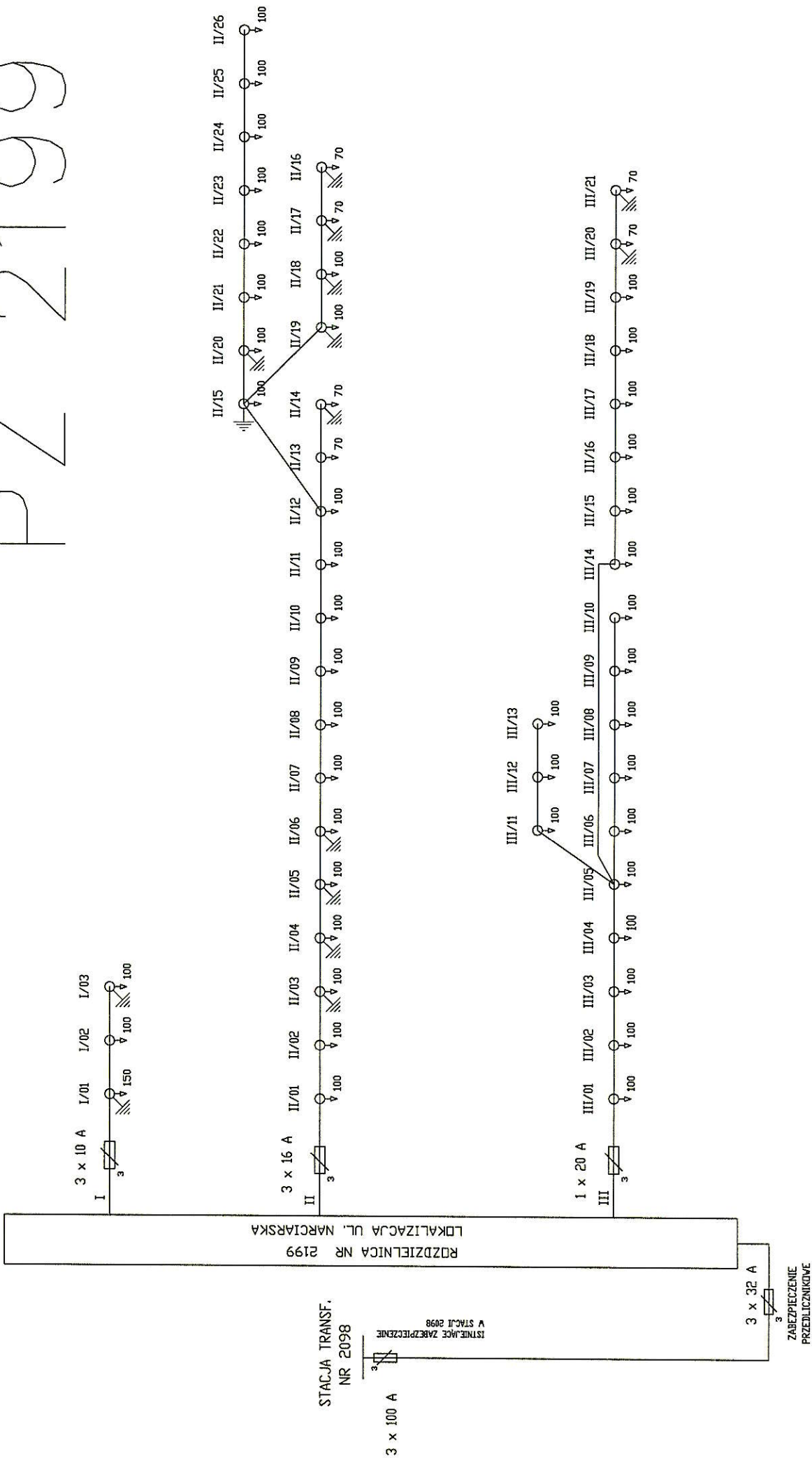
PZ 2199

AL. POKOJU

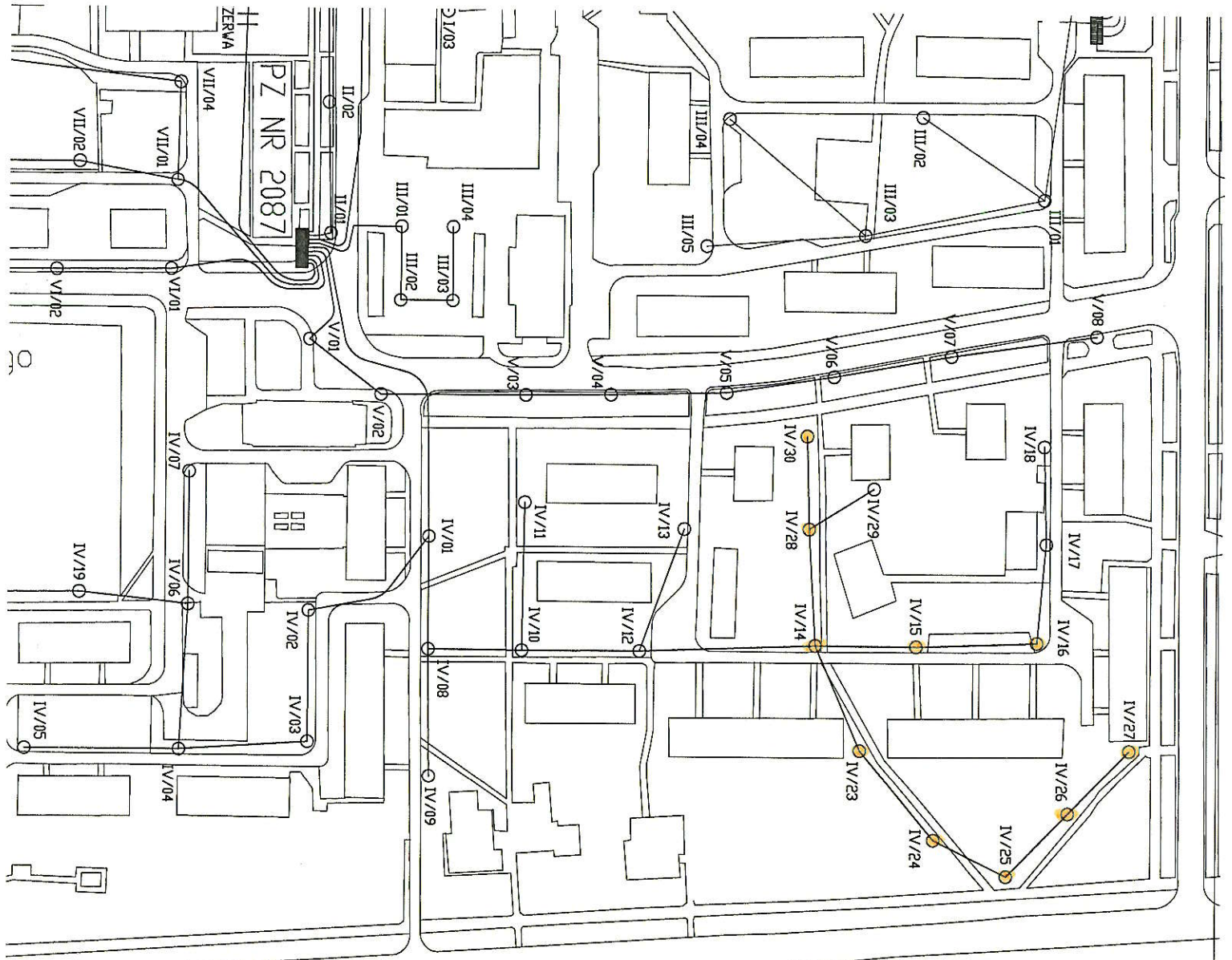
LEGENDA:  
 NR ODCINKU  
 NR PUNKTU SWIETLIKOWEGO

grupa ZUE S. A. | NR OPR. ES/TP/323/99  
 PLAN SYTUACYJNY | PWS NR 4

# PZ 2199



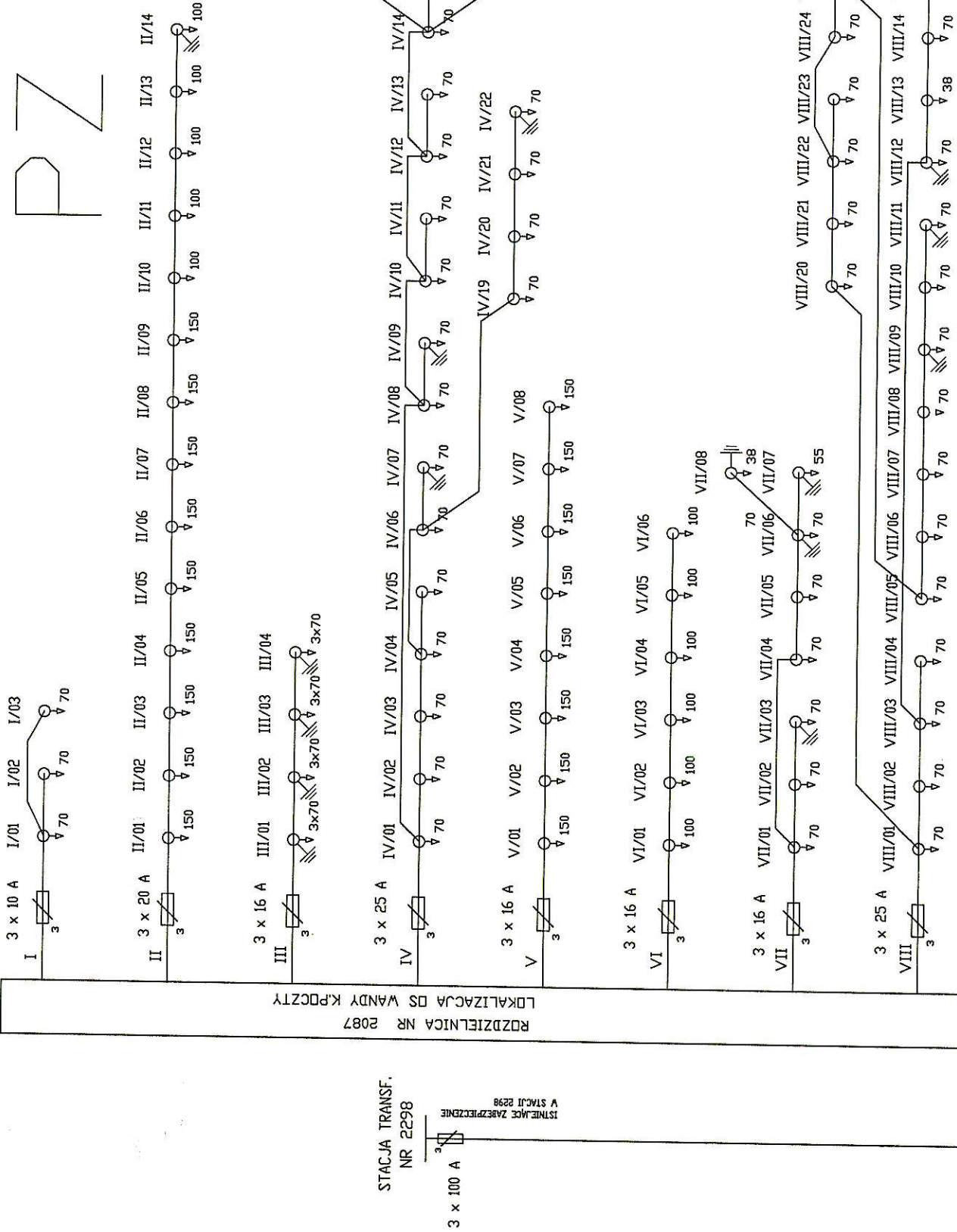
grupa ZUE S. A.	NR OPR. ES/TP/323/99
SCHEMAT POŁĄCZEŃ ZEWNĘTRZNYCH	
PZ NR: 2199	
RYS NR. 2	



UL. BULWAROWA

2087

# PZ 2087



MOC ZAINSTALOWANA P= 9,005 kW  
 U=400/230V-50HZ  
 UKŁAD SIECI TN-C  
 SYSTEM OCHRONY - SAMOCZYNNIE SZYBKE WYŁĄCZENIE

LEGENDA:  

 1/85 - KABEL  
 100 - KABEL

grupa ZUE S. A.	NR OPR. ES/TP/200/99
SCHEMAT POŁĄCZEŃ ZEWNĘTRZNYCH	
PZ NR: 2087	
RYS NR 2H	

STACJA TRANSF.  
 NR 2298  
 3 x 100 A  
 ISTNIĄCE ZABEZPIECZENIE  
 W STACJI 2298

ROZDZIELNICA NR 2087  
 LOKALIZACJA DŚ WĄDZY KPOCZYTY

3 x 40 A  
 3  
 ZABEZPIECZENIE  
 PRZEDLICZNIKOWE