

PZ 3279

LEGENDA:

NR OBWODU — I/00 — NR PUNKTU ŚWIETLNEGO

grupa ZUE S. A.

NR OPR. ES/TP//99

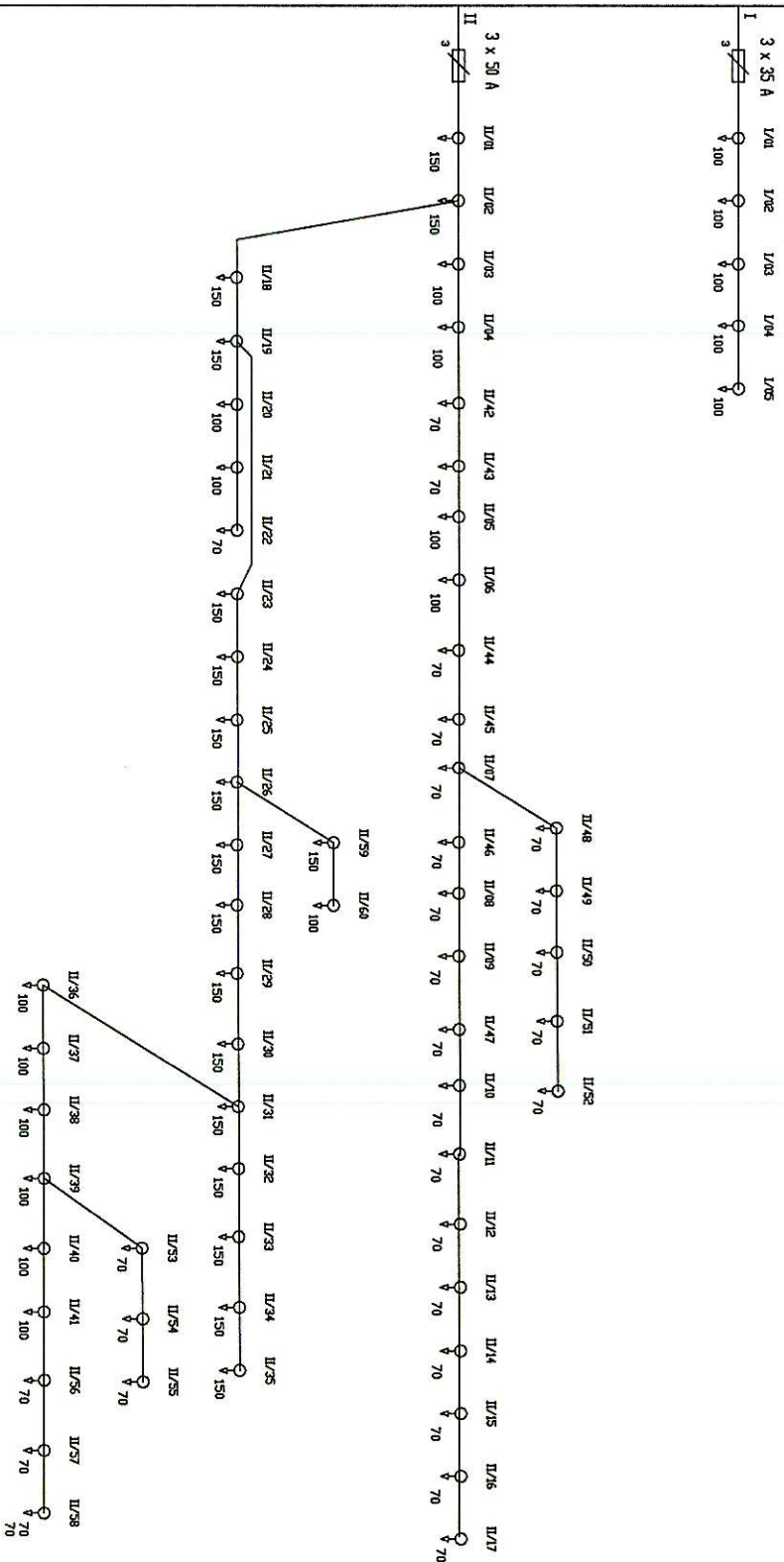
PLAN SYTUACYJNY
ROZDZIELNICA NR:

RYS NR 1

NR 3177

3 x 63 A ☒ ISTNIEJĄCE ZABEZPIECZENIE
W STACJI 3177

ROZDZIELNICA NR 3279
LOKALIZACJA UL. MERKURIUSZA POLSKIEGO



1/08
 NA PUNKTU SVETLENEJ
 100
 MOJ ZADATOK SVETLA ENA

MOC ZAINSTALOVANÁ P= 7,336 kW
 U=380/220V~ 50Hz
 UKLAD SIECI TN-C
 SYSTÉM DOHRONY – SAMOČINNÉ STYBKIE VYTÁČENIE

grupa ZUE S. A.	NR OPR. ES/TP/283/99
SCHEMAT POŁĄCZEN ZEWN. ROZDZIELNICA NR: 3279	
	RYS NR 2D

PZ 3279

PZ 3192

Chrzanowskiego

Łotaba

Matematyków Krakowskich

PZ 3134

PZ 3135

PZ 3195

LEGENDA:

NR OBWODU — I/00 — NR PUNKTU ŚWIETLNEGO

PZ 3134

ZUE S.A.

NR OPR. ES/TP/ /99

PLAN SYTUACYJNY
ROZDZIELNICA NR : 3134

RYS NR 1

STACJA TRANSFORMATOROWA

3 x 63 A ☒ ISTNIEJĄCE ZABEZPIECZENIE
W STACJI

LOKALIZACJA UL.MATEMATYKÓW KRAKOWSKICH

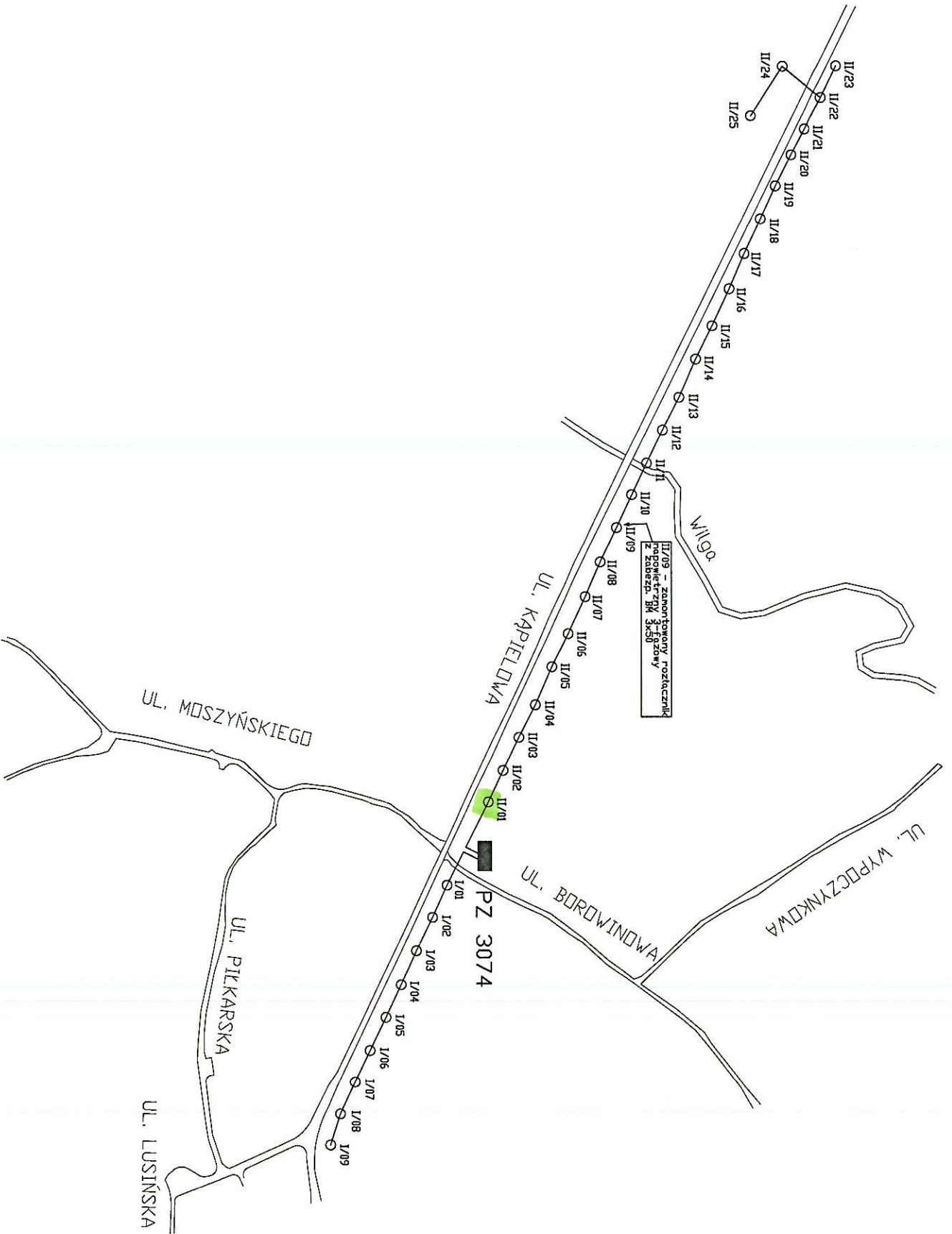


1/08
 NI PAKTU SVETLENEGO
 100
 NIČ ZBOŽNA SVETIČA ČLO
 NIČER DOKU

NR OPR. ES/TP/ /99

RYS NR 2

SWOSZOWICE

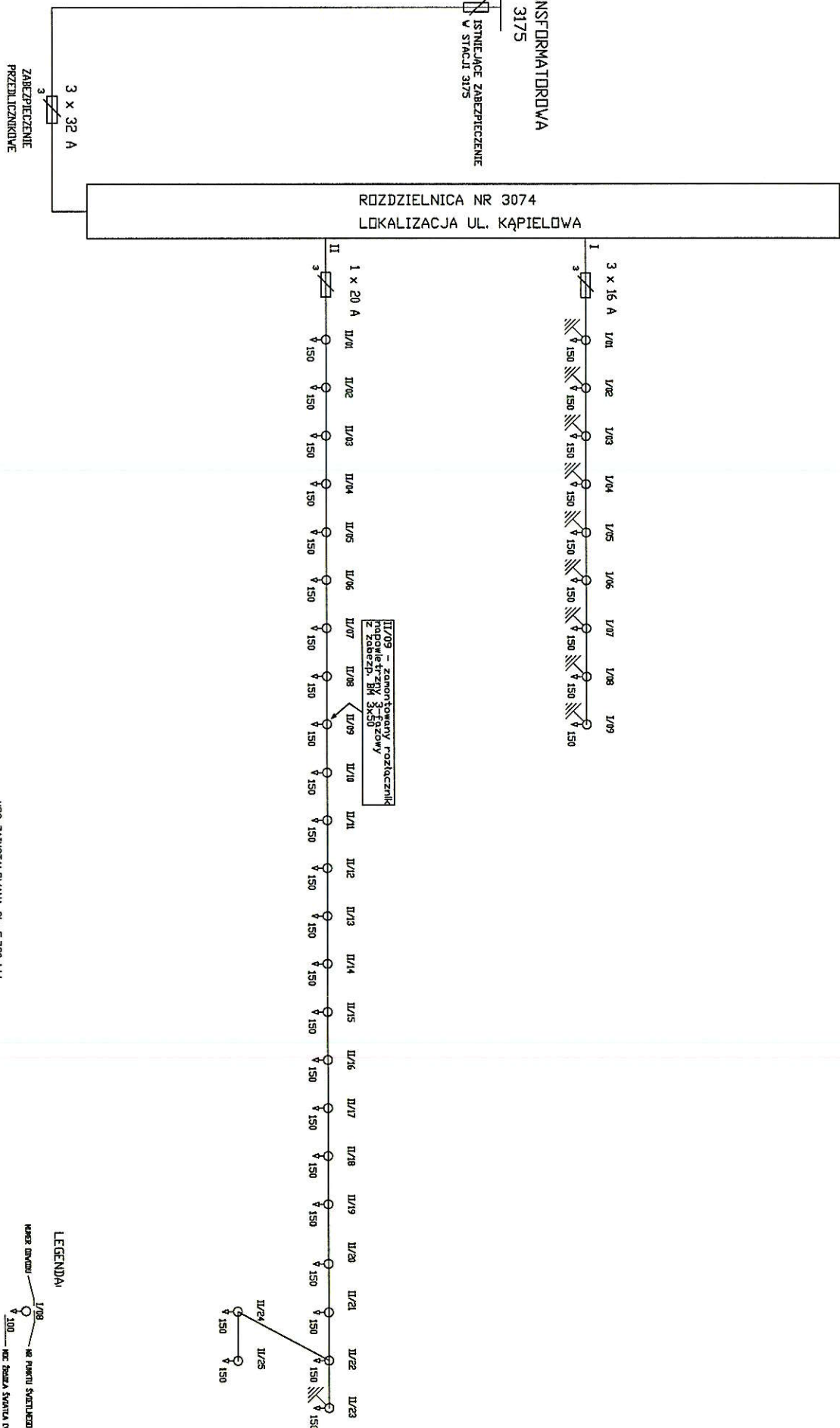


PZ 3074

STACJA TRANSFORMATOWA
NR 3175

☒ ISTNIEJĄCE ZABEZPIECZENIE
W STACJI 3175

ROZDZIELNICA NR 3074
LOKALIZACJA UL. KĄPIELOWA

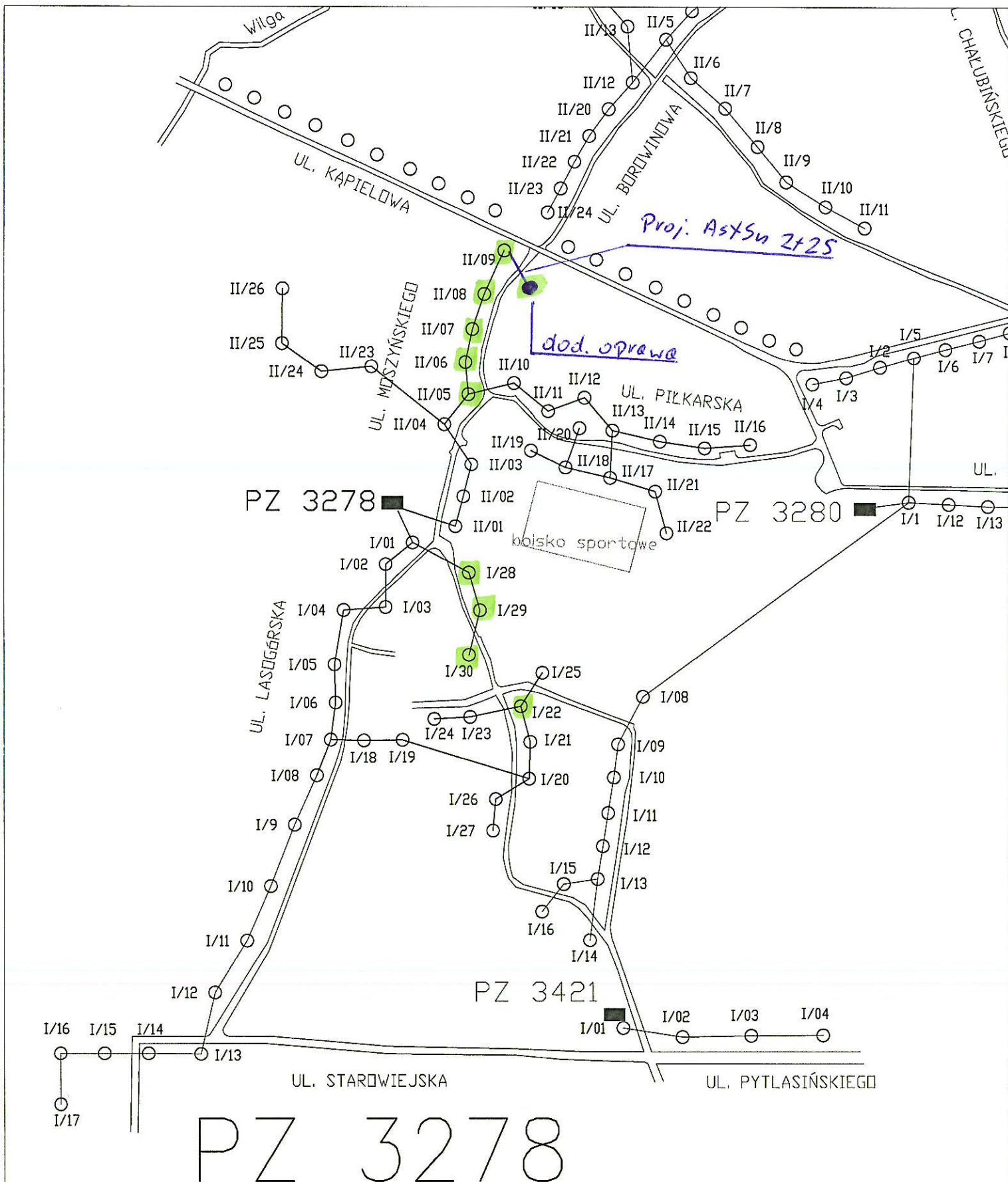


LEGENDA

1/08
HE FUNKTU SVETLENED
V 100
KOC. ZEMELJA SVETANCA DVA

MOĆ ZAINSTALOWANA P= 5,780 kW
U=400/230V~ 50Hz
UKŁAD SIŁKI TN-C
SYSTEM DOCHRONY - SAMOCZYNNIE SZYBKIE WYŁĄCZENIE

ZUE S.A.	NR OPR. ES/TP//99	
PLAN SYTUACYJNY ROZDZIELNICA NR: 3074		RYS NR 2S



LEGENDA:

NR OBWODU — I/00 — NR PUNKTU ŚWIETLNEGO

grupa ZUE S. A.

NR OPR. ES/TP//99

PLAN SYTUACYJNY
ROZDZIELNICA NR: 3278

RYŚ NR 1

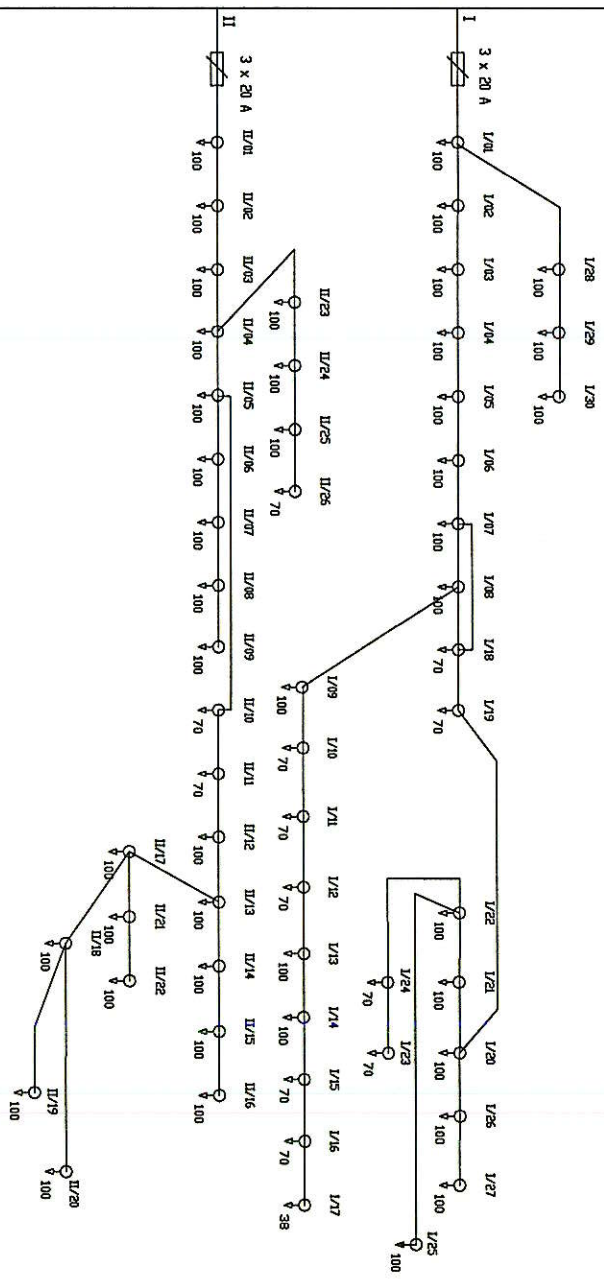
PZ 3278

STACJA TRANSFORMATOROWA NR 33622

3 x 50 A
IŚCINIĄCE ZABEZPIECZENIE
V STACJI 33622

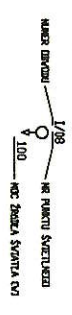
ZABEZPIECZENIE
PRZELICZNIKOWE
3 x 35 A

ROZDZIELNICA NR 3278
LOKALIZACJA UL. MDSZYŃSKIEGO-LASOGÓRSKA

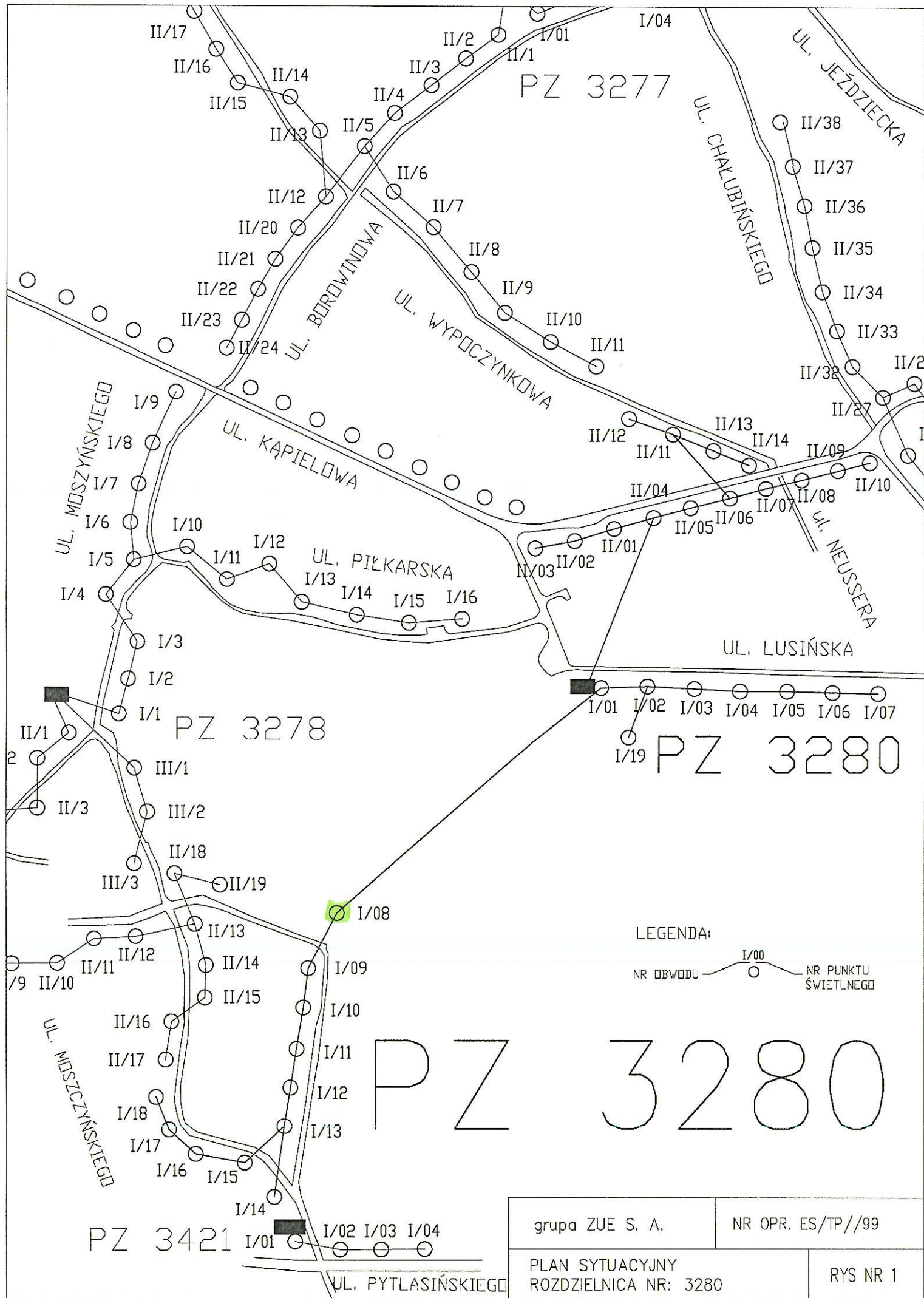


MOC ZAINSTALOWANA P= 4182 kW
U=380/220V~ 50Hz
UKŁAD SIECI TN-C
SYSTEM OCHRONY - SAMOIZYSCZAJĄCE WYŁĄCZENIE

LEGENDA



grupa ZUE S. A.	NR OPR. ES/TP/283/99
SCHEMAT POŁĄCZEŃ ZEWN.	RYS NR 2D
ROZDZIELNICA NR: 3278	



PZ 3280

STACJA TRANSFORMATOROWA NR 3175

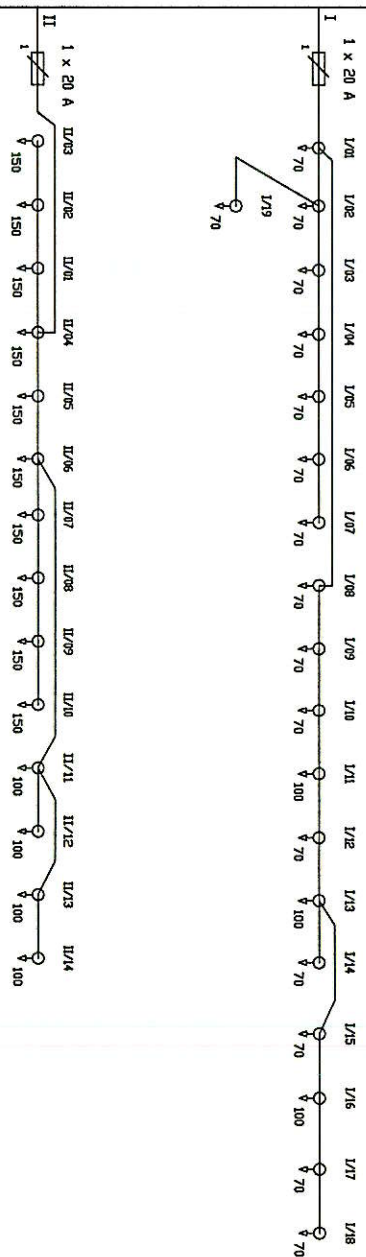
3 x 63 A

ISTNIEJĄCE ZABEZPIECZENIE
V STACJI 3175

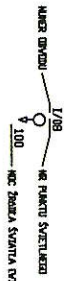
1 x 25 A

ZABEZPIECZENIE
PRZELICZNIKOWE

ROZDZIELNICA NR 3280
LOKALIZACJA UL. LUSIŃSKA



LEGENDA



NOC ZAINSTALOWANA PE 3,765 kV
U=400/230V ~ 50Hz
UKŁAD SIECI TN-C
SYSTEM OCHRONY - SAMODZYNNE SZYBKIE WYŁĄCZENIE

grupa ZUE S. A.	NR OPR. ES/TP/283/99
SCHEMAT POŁĄCZEŃ ZEWN.	RYS NR 2D
ROZDZIELNICA NR: 3280	

PZ 3136

STACJA TRANSFORMATOROWA

NR

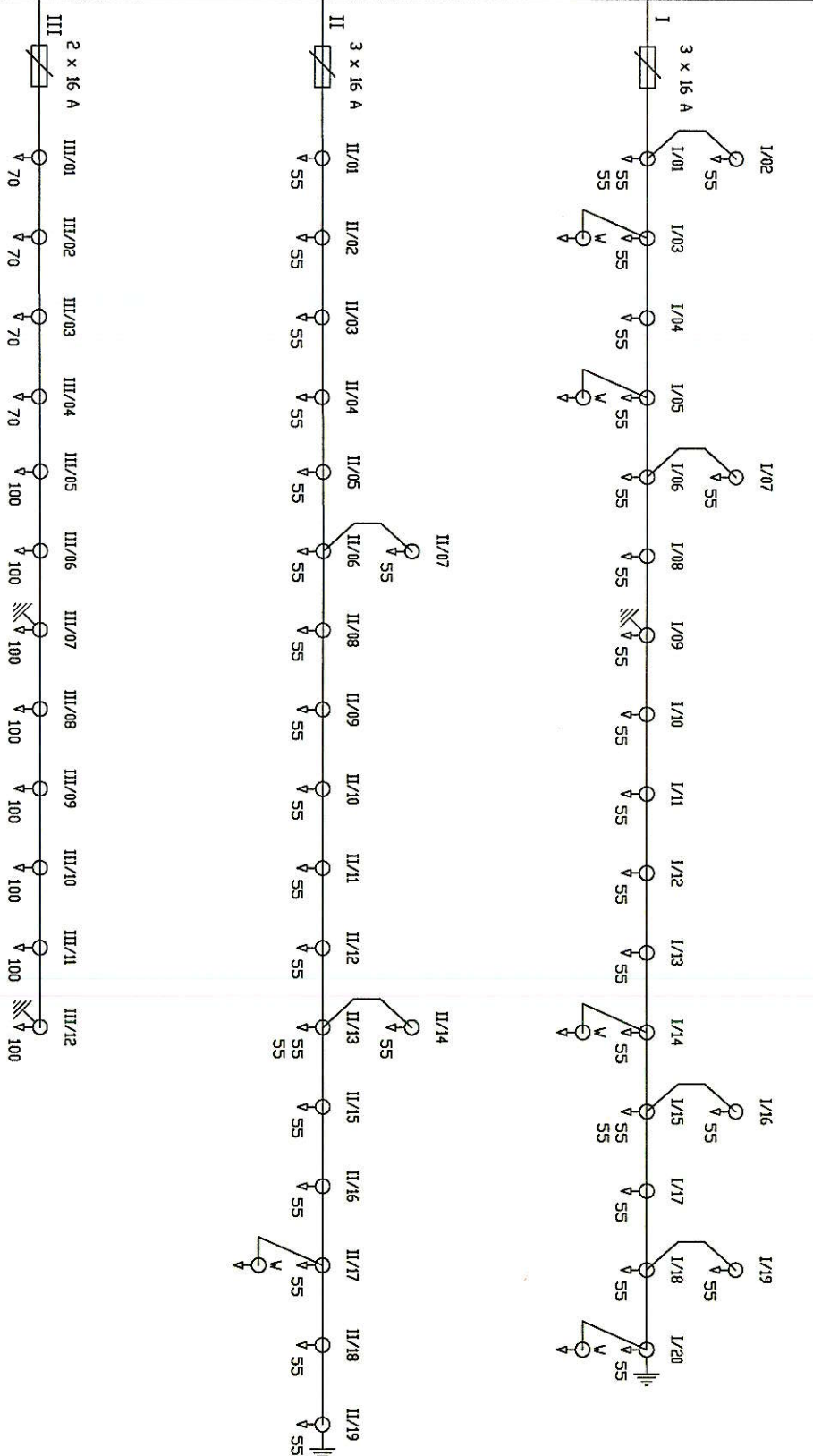
3 x 50 A
IŚCIEJĄCE ZABEZPIECZENIE
V STACJI

ZABEZPIECZENIE
PRZED LICZNIKOWE

3 x 25 A

ROZDZIELNICA NR 3136

LOKALIZACJA UL. KRZYŻAŃSKIEGO - GOŚCINNA



MOC ZAINSTALOWANA P= 3,397 kW
U=400/230V~ 50Hz
UKŁAD SIĘCI TN-C
SYSTEM OCHRONY - SAMOCZYNNY SZYBKIE WYŁĄCZENIE

LEGENDA

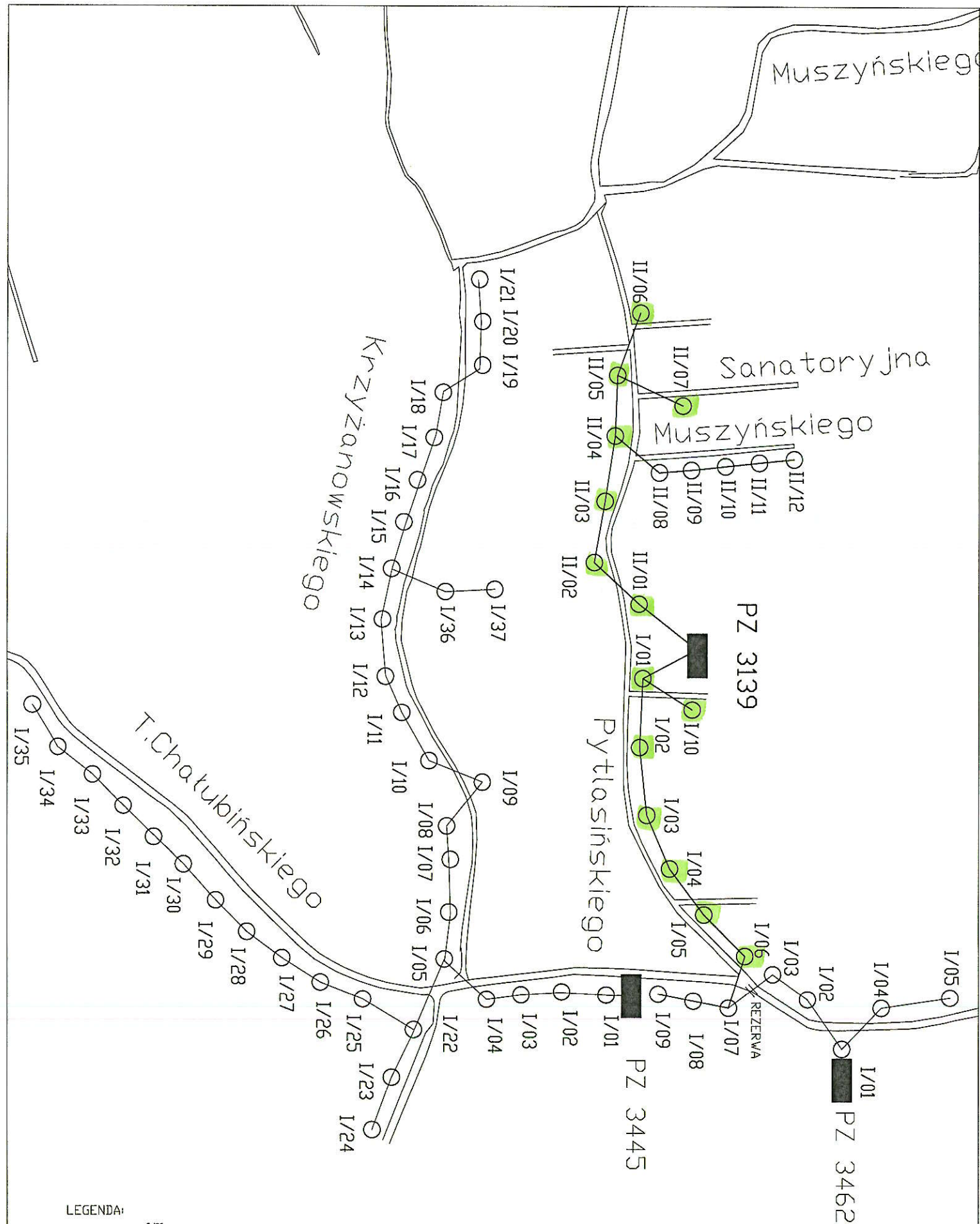


ZUE S.A.

NR DPR. ES/TP//99

PLAN SYTUACYJNY
ROZDZIELNICA NR. 3136

RYS NR 2



PZ 3139

grupa ZUE S. A.

NR OPR. ES/TP/ /99

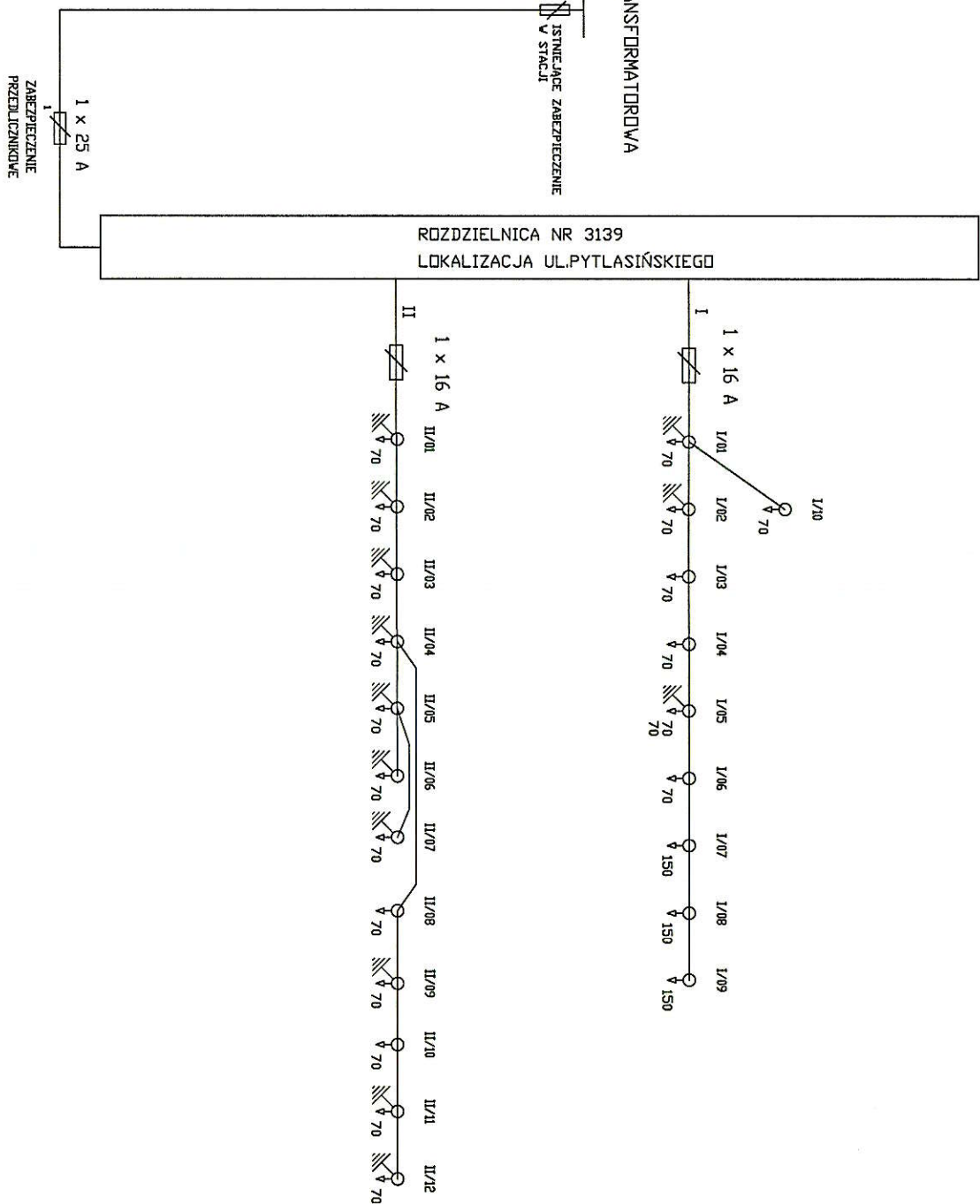
PLAN SYTUACYJNY
ROZDZIELNICA NR : 3139

RYS NR 1

STACJA TRANSFORMATOWA

NR

1 x 50 A ☒ ISTNIEJĄCE ZABEZPIECZENIE
V STACJI

ROZDZIELNICA NR 3139
LOKALIZACJA UL.PYTŁASIŃSKIEGO

LEGENDA

1/08
NAZAR DZVONCHIKOV
KUR PUNKTU SVETILNIKA
100
KUR ZAGRAJA SVETILNIKA (KUR)

MOC ZAINSTALOWANA P= 2,170 kW
U=400/230V~ 50Hz
UKŁAD SIŁKI TN-S
SYSTEM DCHRONY – SAMOCZYNNY S

grupa ZUE S.A.	NR OPR. ES/TP / 99
PLAN SYTUACYJNY ROZDZIAŁA NR: 3139	RYS NR 2