

XVI

2305

PZ

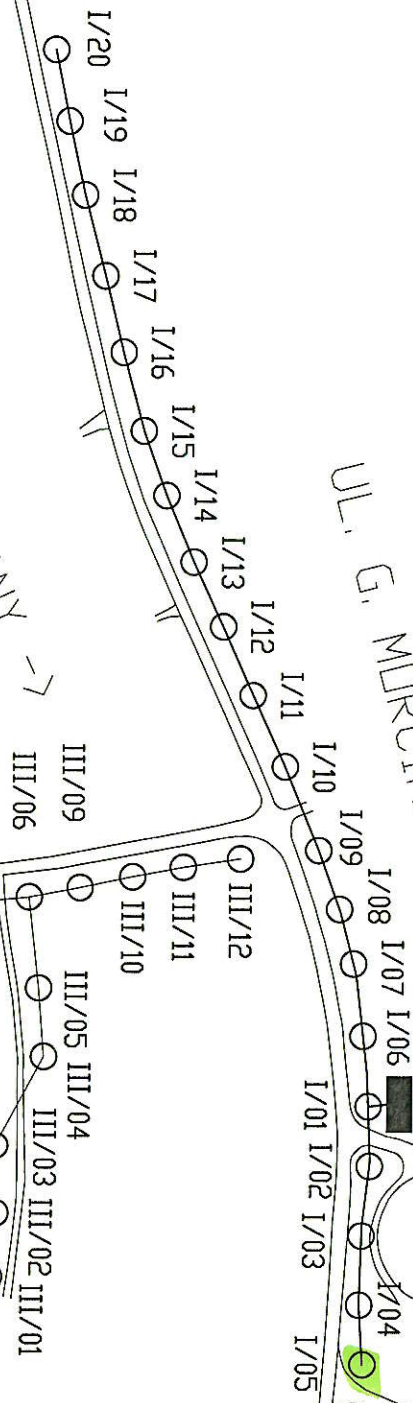
UL. G. MORCINKA

UL. JEZIORANY -7

UL. NAD BARANÓWKĄ

PZ 2305

PZ NR 2178

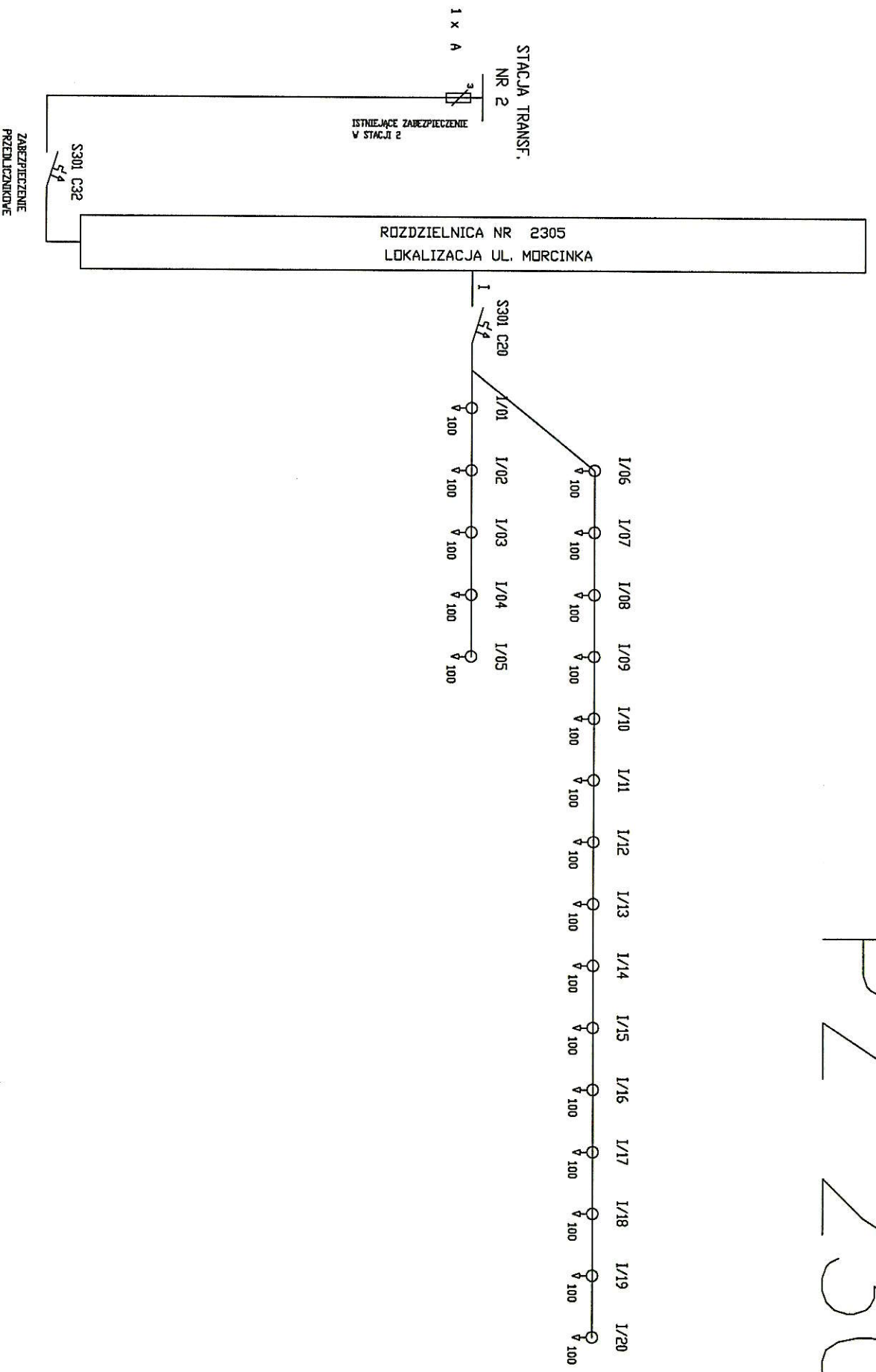


Starszy Specjalista
Michał Stróżywqś

LEGENDA
NR DZIAŁU
NR PUNKTU
SZEROKOŚĆ

ZUE S.A.
NR OPR. ES/TP/232/99
PZ NR 1

PZ 2305

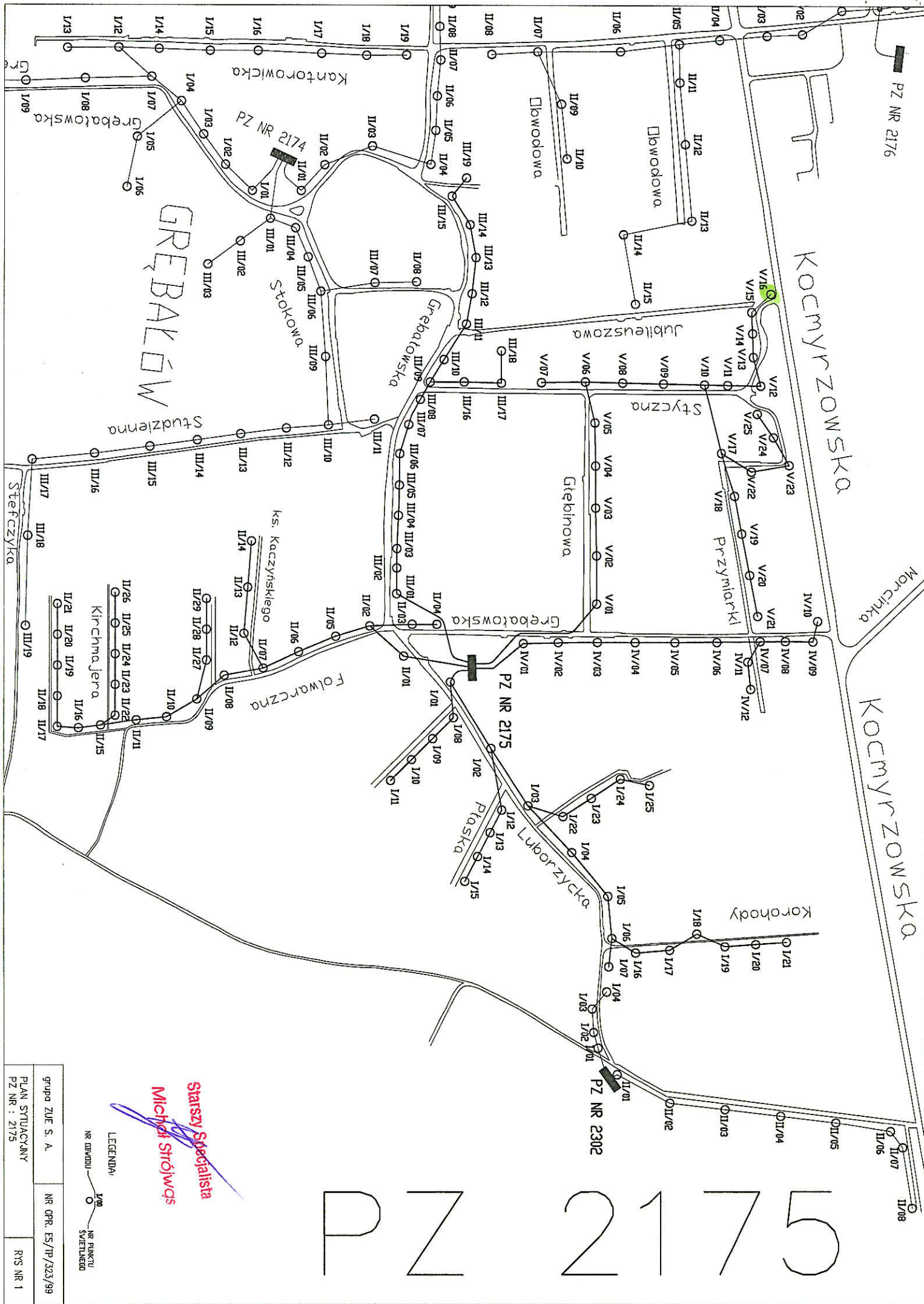


LEGENDA



HDZ ZAINSTALOWANA P=2,300 kW
 U=400/230V-50Hz
 UKŁAD SIECI TN-C
 SYSTEM OCHRONY - SAMODZIELNE SZRZĘDNE WYŁĄCZENIE

ZUE S.A.	NR OPR. ES/TP/323/99
SCHEMAT POŁĄCZEŃ ZEWNĘTRZNYCH	
PZ NR: 2178	RYS NR 2



PZ 2175

Starszy Specjalista
Michał Strówś

LEGENDA:
NR DROGI
NR PUNKTU
SYMBOL

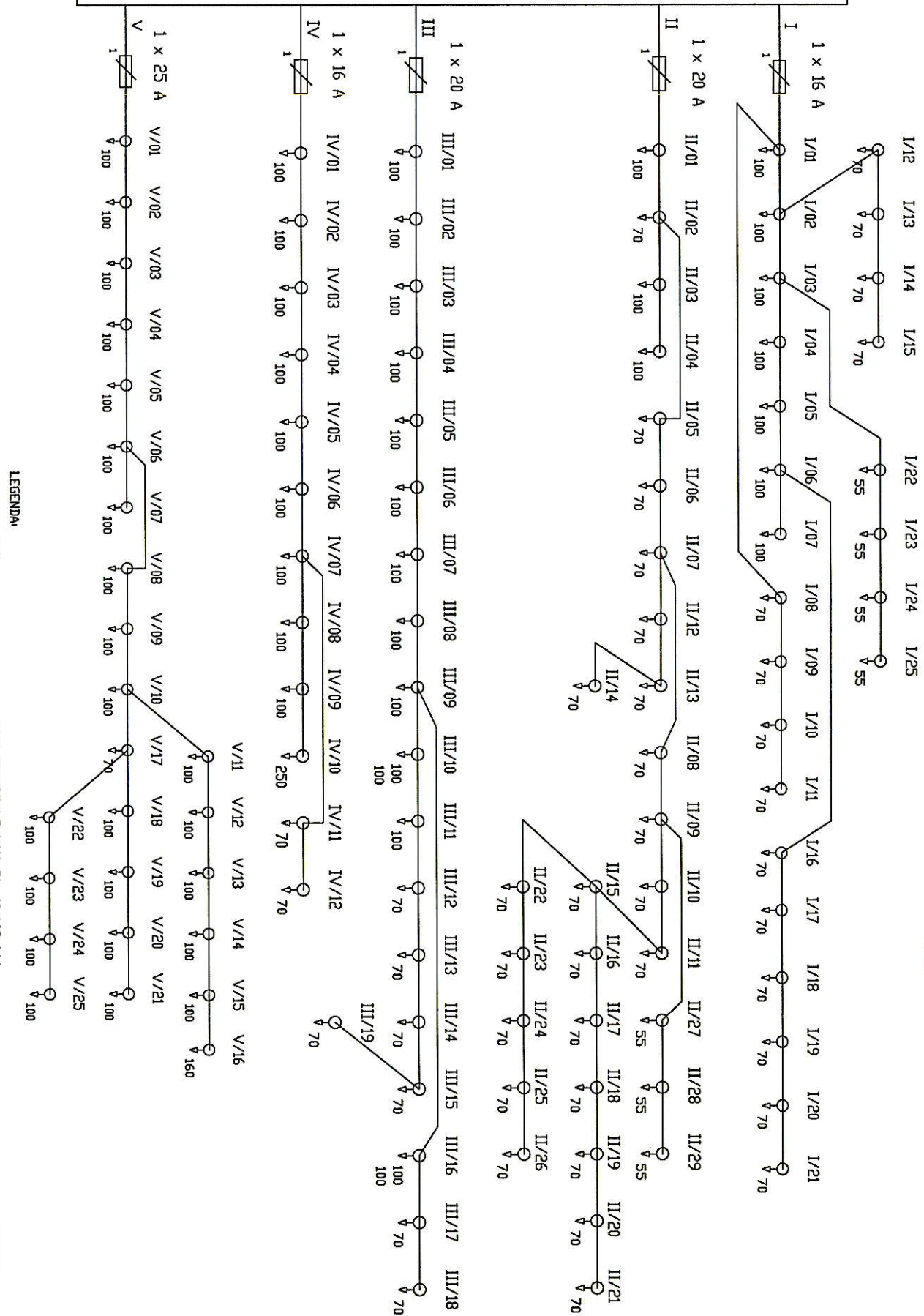
grupa ZUE S. A.	NR OPR. ES/PP/323/99	RYS NR 1
PLAN SYTUACYJNY		
PZ NR : 2175		

STACJA TRANSF.
NR 22336

3 x 50 A

ISTNIEJĄCE ZABEZPIECZENIE
W STACJI 22336

ROZDZIELNICA NR 2175
LOKALIZACJA GRĘBAŁÓW



LEGENDA:

1/08
NR PUNKTU SVETLEČNICE
70
NEČ. ŽALBA SVETLA DO

MOC ZAINSTALOWANA P= 10,469 kW
U=400/230V~ 50Hz
UKŁAD SIĘCI TN-C
SYSTEM DOKRÓJNY - SAMODZIELNE SZRABKI WYŁĄCZENIE

ZUF S. A.

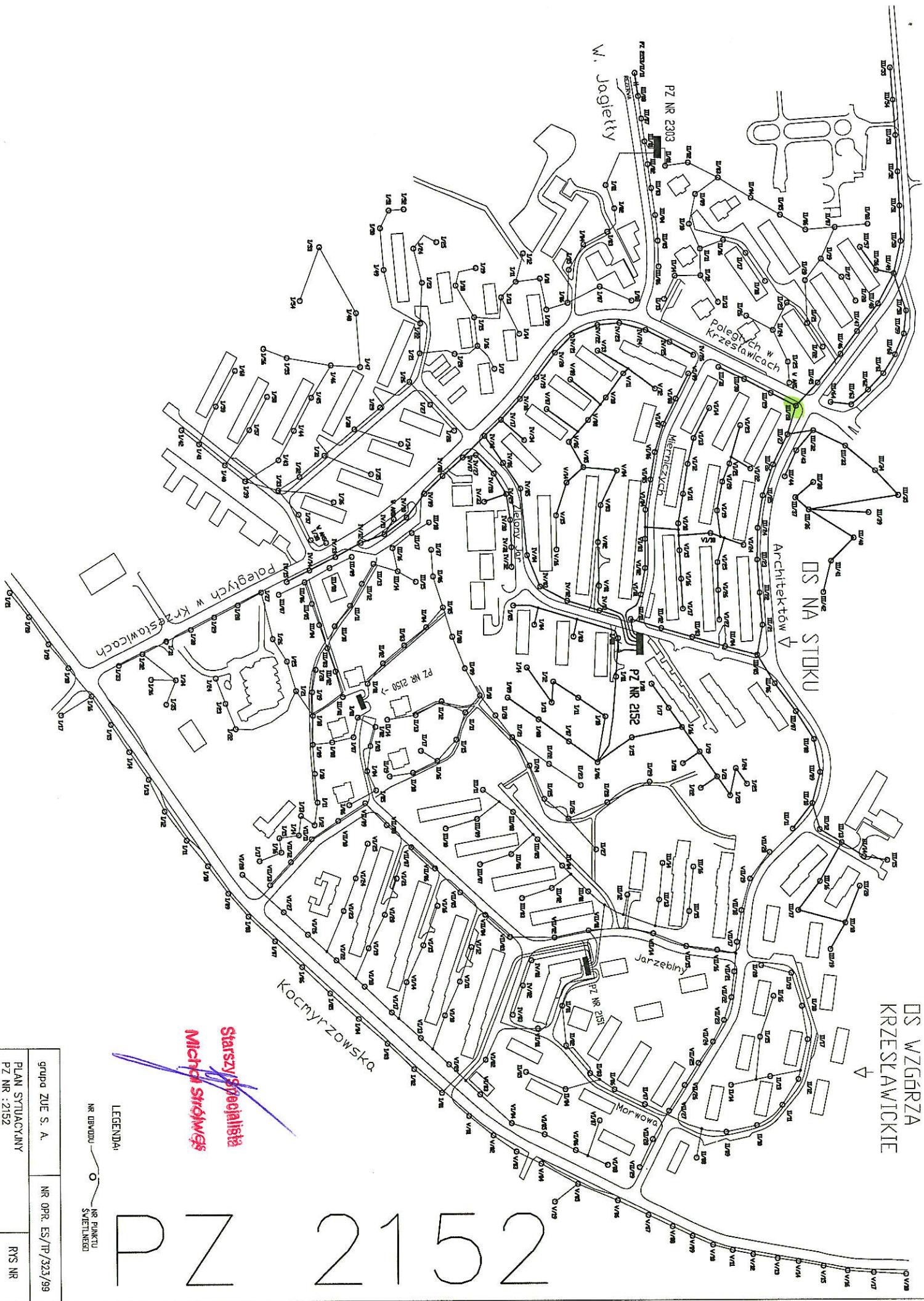
NR OPR. ES/TP/323/99

SCHEMAT POŁĄCZEŃ ZEWNĘTRZNYCH

SCHEMAT POLA
DZ NR. 2175

RYS NR 2

OS WZGORZA KRZESLAWICKIE



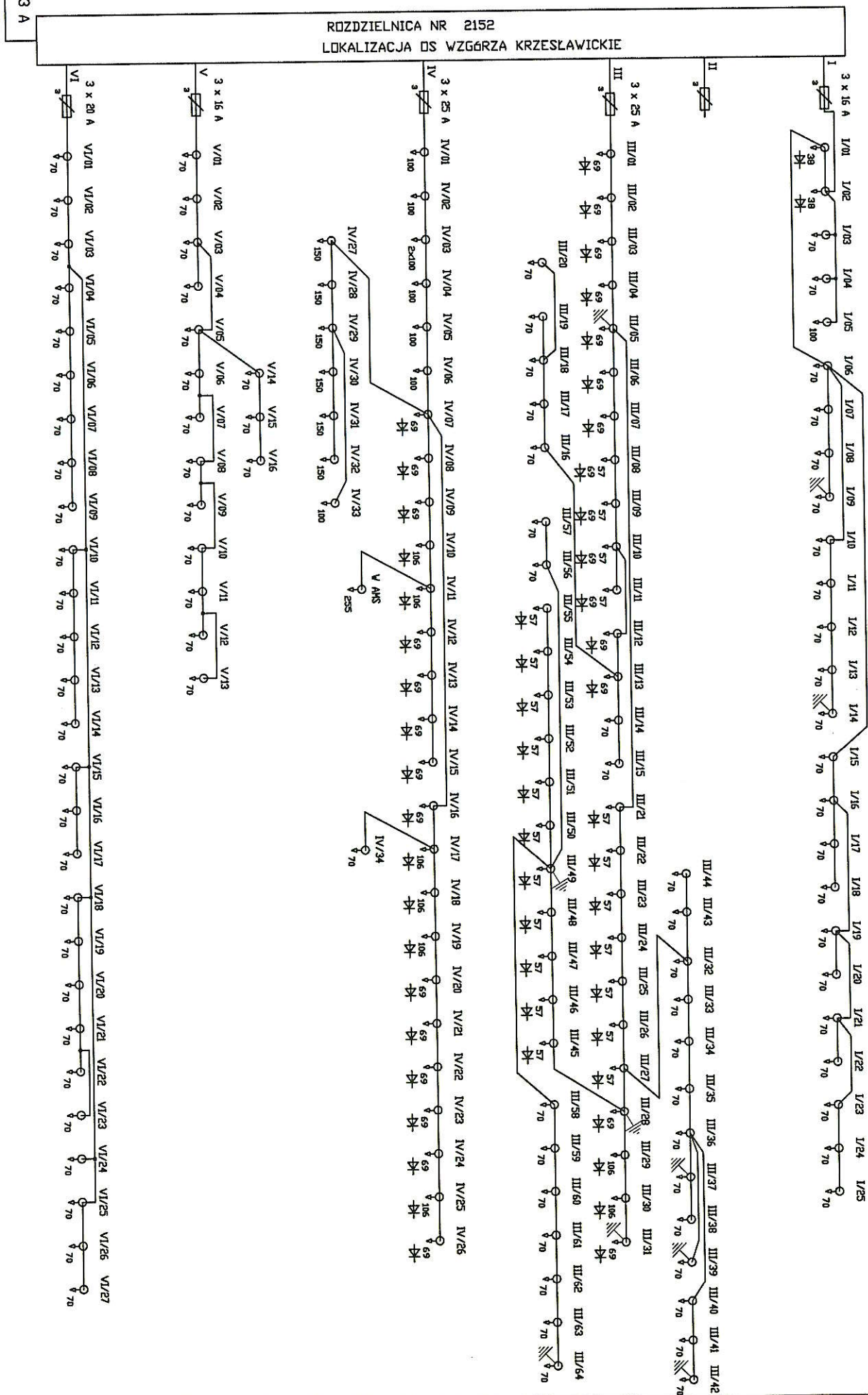
PZ 2152

STACJA TRANSF.
NR 2118

ISTNIEJĄCE ZABEZPIECZENIE
W STACJI NR 2118

ROZDZIELNICA NR 2152

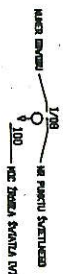
LOKALIZACJA DS WZGÓRZA KRZESŁAWICKIE



ZABEZPIECZENIE
PRZED UCIĄNKOWE

MOC ZAINSTALOWANA P= 12,287 kW
U=400/230V~50Hz
UKŁAD SIŁKI TN-C
SYSTEM DOPRĄNY - SAMOCZYNNIE SZYBKIE WYŁĄCZENIE

LEGENDA:



grupa ZUE S. A.	NR OPR. ES/TP/303/99
SCHEMAT POŁĄCZEN ZEMNIECZNYCH PZ NR: 2152	RYS NR 2