



RU.461.6.12.2022

Gmina Miejska Kraków

Dotyczy: Warunków technicznych budowy oświetlenia ulicznego przy ul. Wadowskiej w Krakowie - ZDMK/T1.34/22.

Zarząd Dróg Miasta Krakowa w odpowiedzi na otrzymane pismo wraz z załączonymi materiałami po przeprowadzonej analizie podaje następujące warunki budowy oświetlenia w lokalizacji zgodnie z wnioskiem:

1. W rozpatrywanej lokalizacji istnieje sieć oświetlenia GMK zasilana z PZ2162 oraz PZ2166. W załączeniu przesyłamy schematy o charakterze informacyjno - poglądowym.
2. Wszystkie projektowane urządzenia oświetleniowe muszą spełniać aktualne wymagania stawiane przez ZDMK (dostępne na www.zdmk.krakow.pl -> wytyczne dla projektantów).
3. W ramach planowanej inwestycji należy zaprojektować budowę nowego niezależnego oświetlenia linią kablową, doziemną w oparciu o następujące wytyczne:
 - a) Projektować słupy aluminiowe anodowane lub stalowe ocynkowane na fundamentach prefabrykowanych zgodnie z wymaganiami ZDMK.
 - b) Oprawy LED wyposażone w sterownik lokalny zgodny ze standardem obecnie stosowanym w ZDMK.
 - c) Zastosować kabel typu YKXs 5x16 mm² na całej długości układany w rurze ochronnej (np. DVK min 75, pod jezdnią np. DVR).
 - d) Dla przejść dla pieszych projektować dedykowane oświetlenie zgodnie z rekomendacją Ministerstwa Infrastruktury z dnia 20.07.2018 r. (dedykowane oprawy led) - zgodnie z wymaganiami ZDMK.
 - e) Dla zasilania należy zaprojektować nową doziemną szafę oświetlenia ulicznego wyposażoną między innymi w sterownik centralny zgodny z systemem ZDMK. Warunki zasilania uzyskać w Tauron Dystrybucja S.A. - przewidzieć 1 kW rezerwy. Należy podtrzymać zasilanie obwodów będących poza zakresem inwestycji.
4. Lokalizację projektowanego oświetlenia należy uzgodnić w ZDMK (procedura ZDMK-36), a następnie uzyskać opinię z Narady Koordynacyjnej Wydziału Geodezji UM Krakowa. Wszystkie urządzenia projektować wyłącznie w działkach Gminy Kraków.
5. Rozstaw słupów sieci oświetleniowej, ilość i wielkość źródeł światła dobrać wg. Obliczeń i wymagań natężenia oświetlenia dla danej kategorii zagospodarowania z zachowaniem wymaganej skrajni. Parametry techniczne drogi (w tym skrajnie drogowe - szczególnie w rejonach występowania urządzeń technicznych dróg np. oświetlenia) powinny spełniać wymogi zawarte w Rozporządzeniu Ministra Transportu i Gospodarki Morskiej z dnia

2 marca 1999r. w sprawie warunków technicznych, jakim powinny odpowiadać drogi publiczne i ich usytuowanie (Dz. U. 2019 poz. 1643 z póź. zm.) - w szczególności § 109. Projektowane słupy nie mogą zawęzać powierzchni użytkowej chodnika, ścieżek rowerowych i/lub ciągów pieszo-rowerowych.

6. Na powyższe do uzgodnienia w tut. Zarządzie należy przedłożyć projekt wykonawczy (zgodnie z procedurą ZDMK-37).
7. Zachować ciągłość oświetlenia w porze wieczorno-nocnej. Pracę wykonać w porozumieniu i koordynacji z tut. Zarządem i firmą utrzymująca oświetlenie w Krakowie.
8. O terminie rozpoczęcia i zakończenia robót należy poinformować tut. Zarząd z tygodniowym wyprzedzeniem.
9. Dla inwestycji uzyskać niezbędne opinie i uzgodnienie w tut. Jednostce i pozostałych Jednostkach miejskich zgodnie z ich kompetencjami oraz w zgodzie z obowiązującym prawem i procedurami, w tym podpisanie stosownych umów i uzyskanie pełnomocnictw.

Warunki zachowują ważność przez okres 3 lat.

Załączniki:

- 1) Schematy oświetlenia PZ2162 oraz PZ2166

Kierownik
Działu Uzgodnień

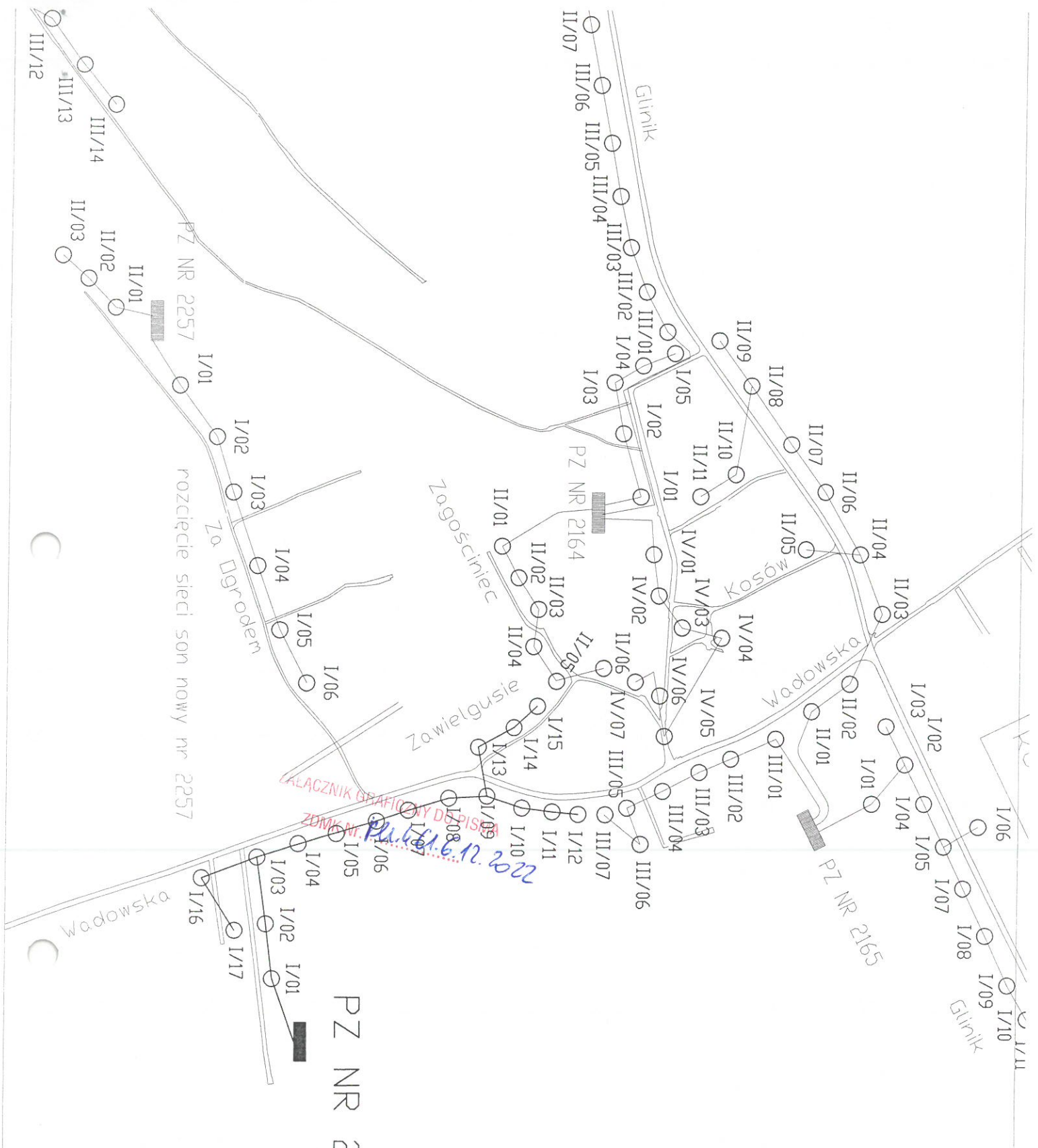
Przemysław Czech

Otrzymują:

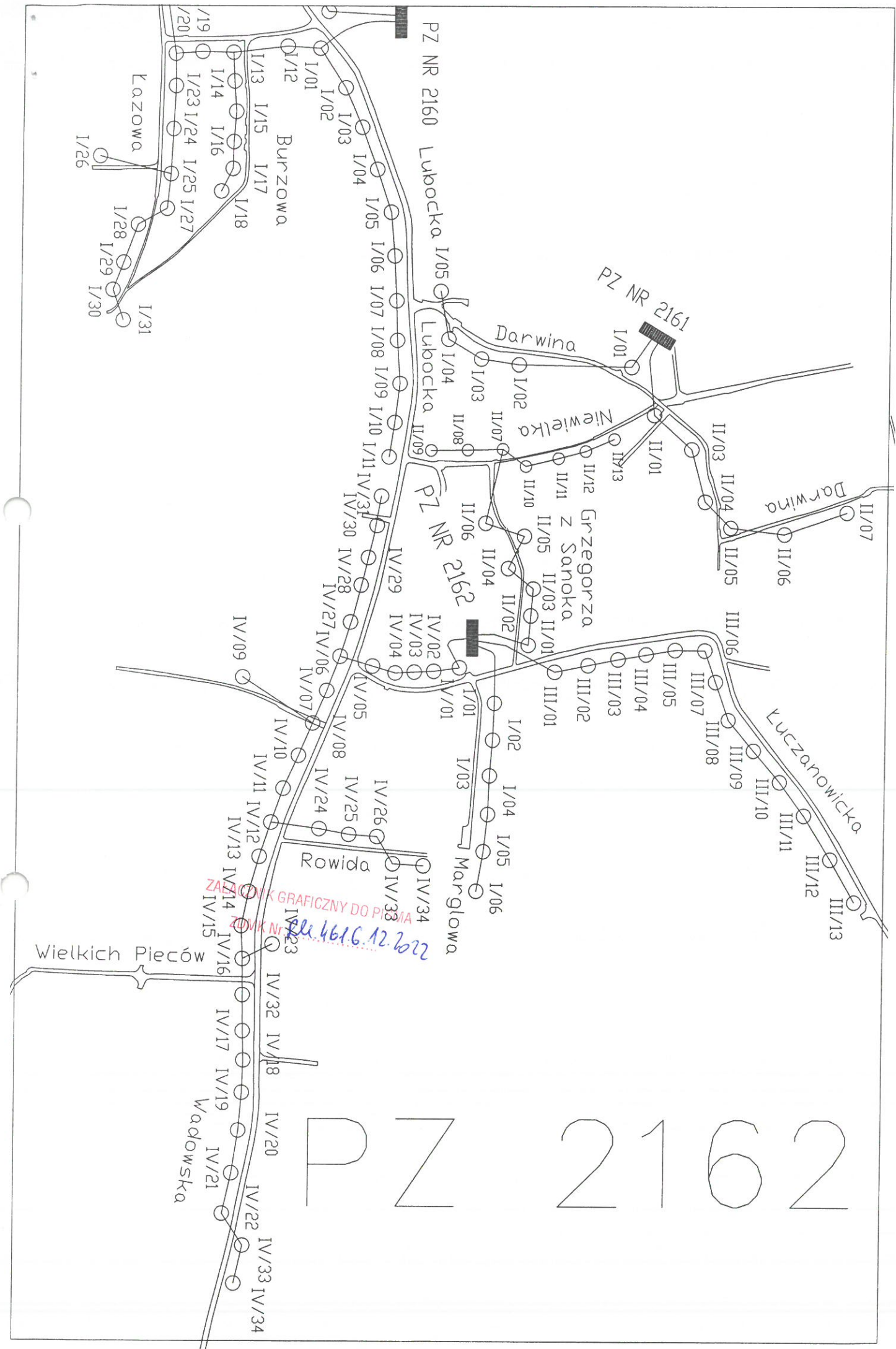
1 x IPO wraz z załącznikami

1 x aa RU (ID: 2563432).

PZ 2166

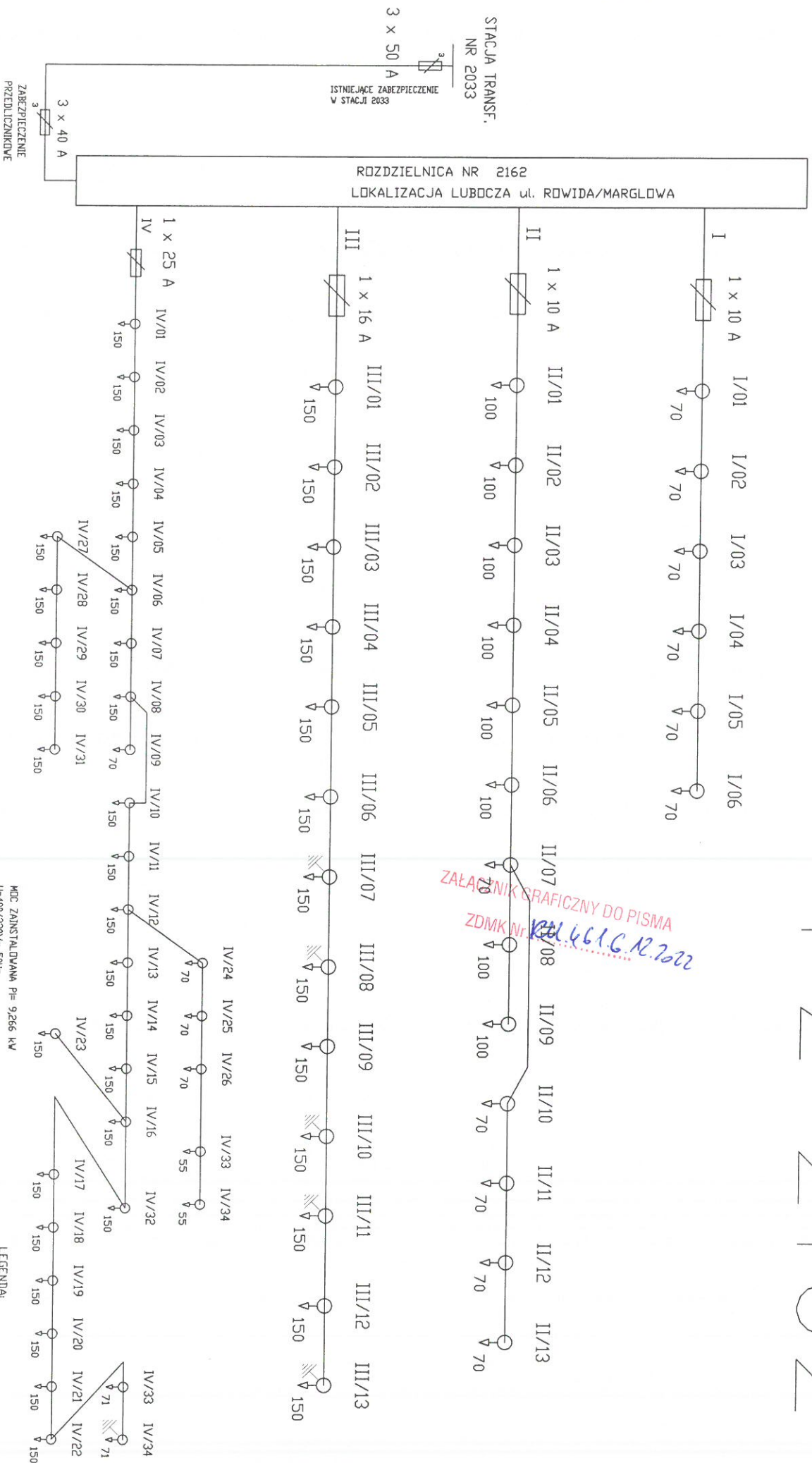


ZUE S.A.	NR OPR. ES/IF / 99
PLAN SYTUACYJNY ROZDZIENICZNA NR: 2166	RYS NR 1



PZ NR 2162

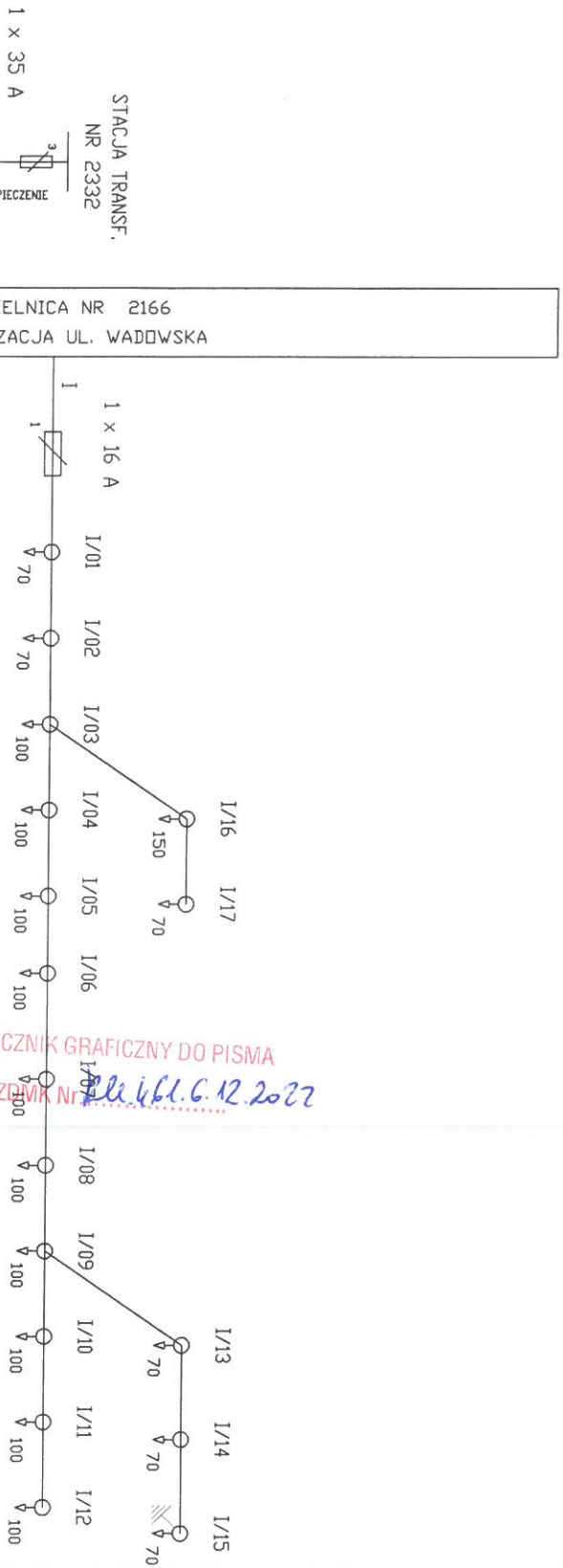
PZ 2162



MOC ZAINSTALOWANA P= 9,266 kW
U=400/230V - 50Hz
UKŁAD SECI TN-C
SYSTEM DOCHRONY - SAMOCZYNNIE SZYBKI WYŁĄCZENIE

LEGENDA:
I/8 - NA PUNKTU SWIETLIKÓW
70 - NA ZOBIEK SWIATLA (U)

PZ 2166



ZABEZPIECZENIE PRZEDLICZNIKOWE

1 x 25A D02

ISTNIEJĄCE ZABEZPIECZENIE W STACJI 2332

STACJA TRANSF. NR 2332

1 x 35 A

ROZDZIELNICA NR 2166 LOKALIZACJA UL. WADOWSKA

1 x 16 A

I/01

I/02

I/03

I/04

I/05

I/06

I/07

I/08

I/09

I/10

I/11

I/12

I/16

I/17

I/13

I/14

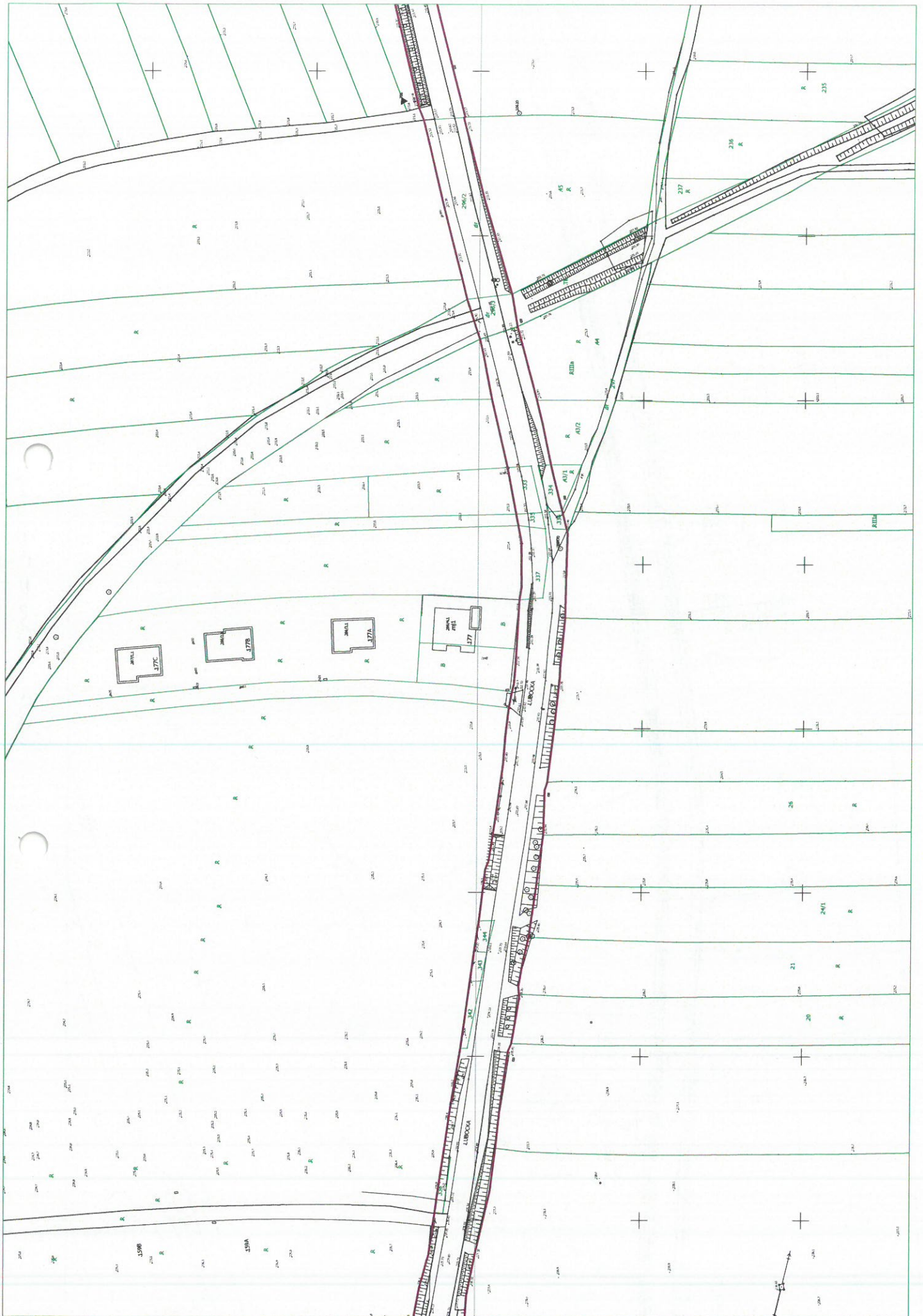
I/15

ZAŁĄCZNIK GRAFICZNY DO PISMA ZDZIAŁ Nr 461.6.12.2022

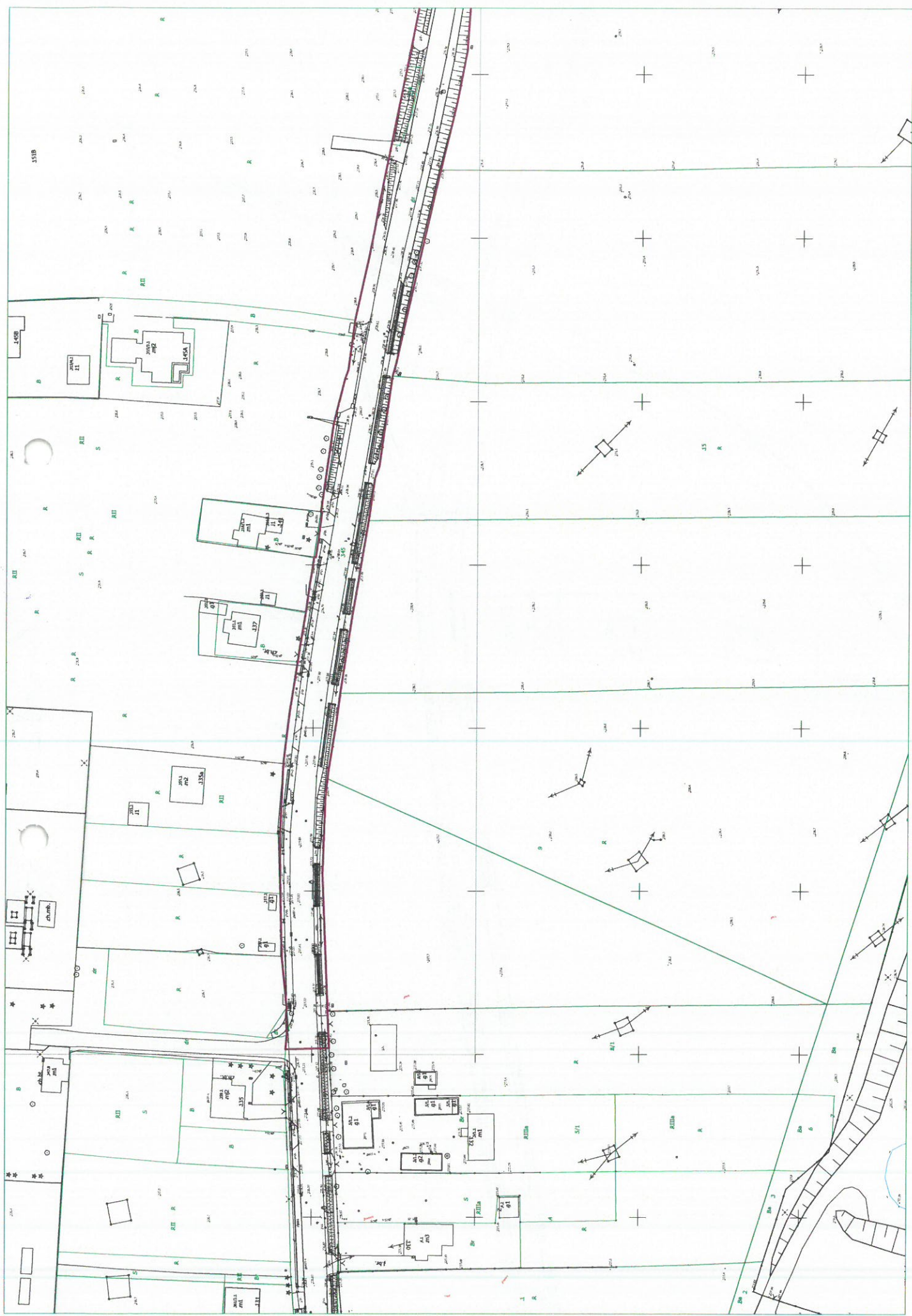
MOC ZAINSTALOWANA P= 1818 kW
U=400/230V~50Hz
UKŁAD SIĘCI TN-C
SYSTEM OCHRONY - SAMOCZYNNIE SZYBKIE WYŁĄCZENIE

LEGENDA:





Pass drozomy



Pas drogowy