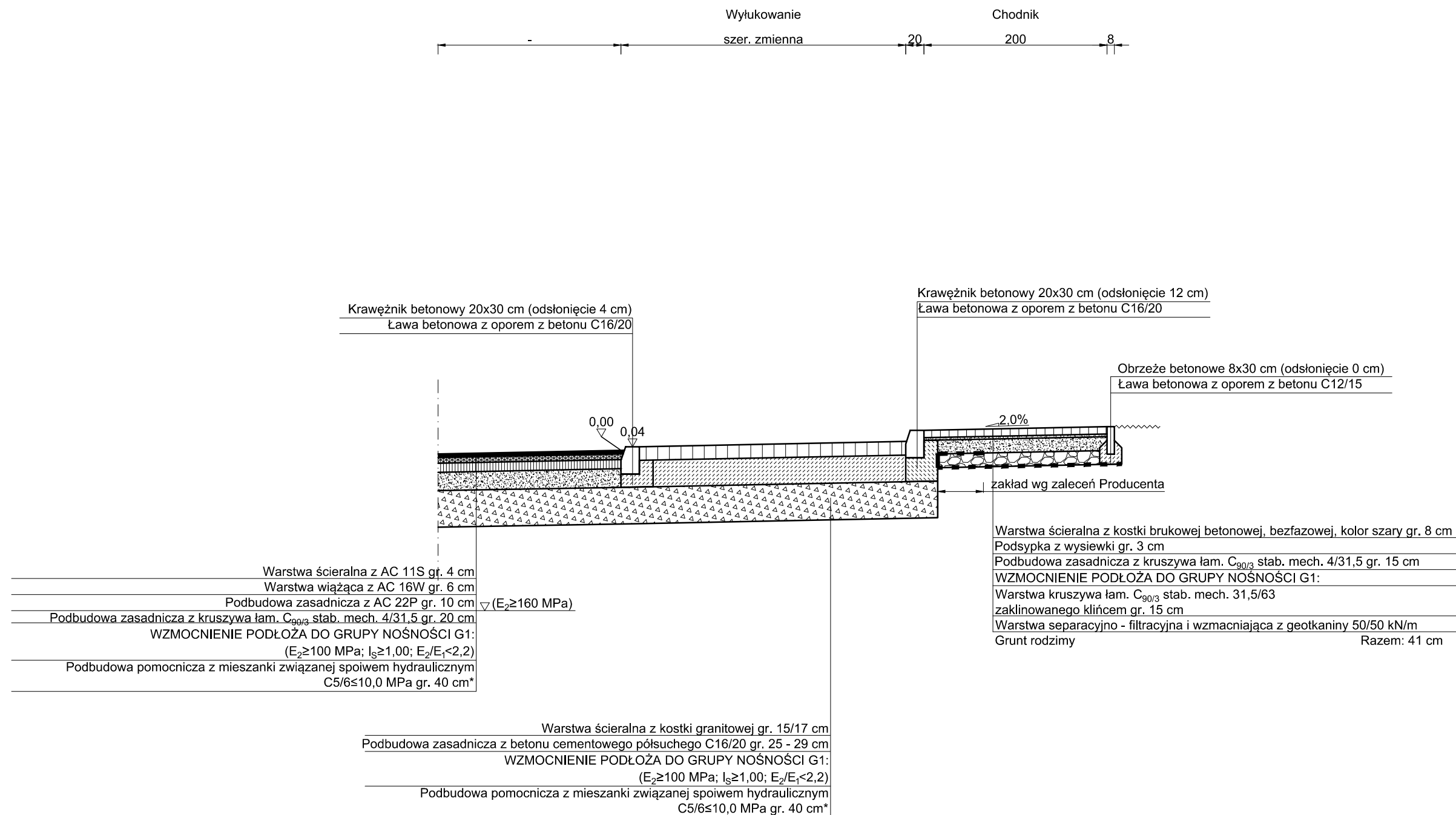


TYPOWY PRZEKRÓJ POPRZECZNY 1 - 1

skala 1:50



UWAGA:

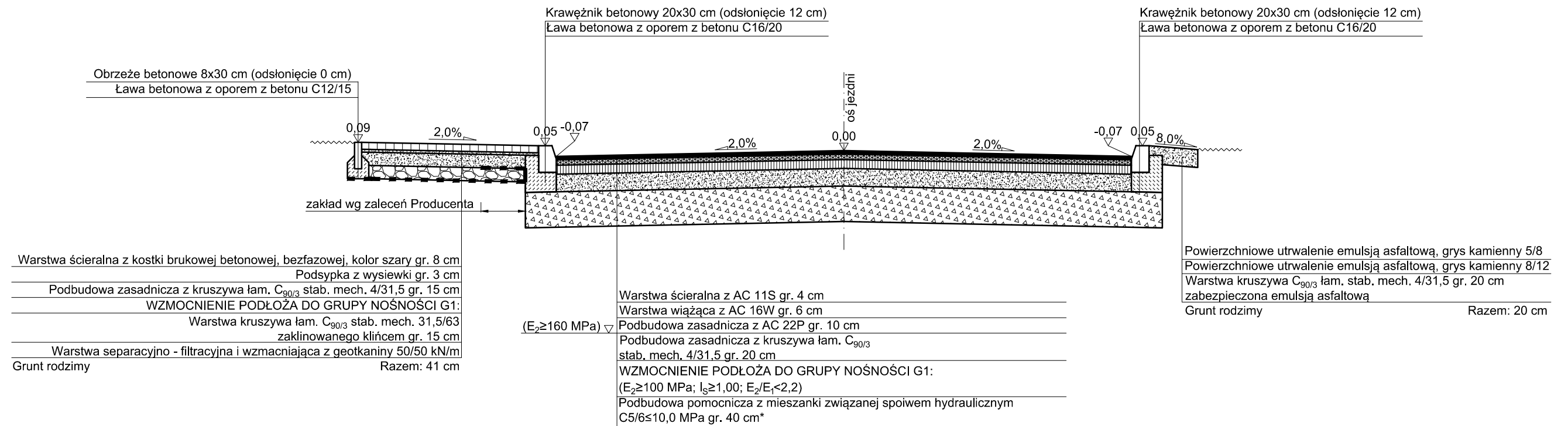
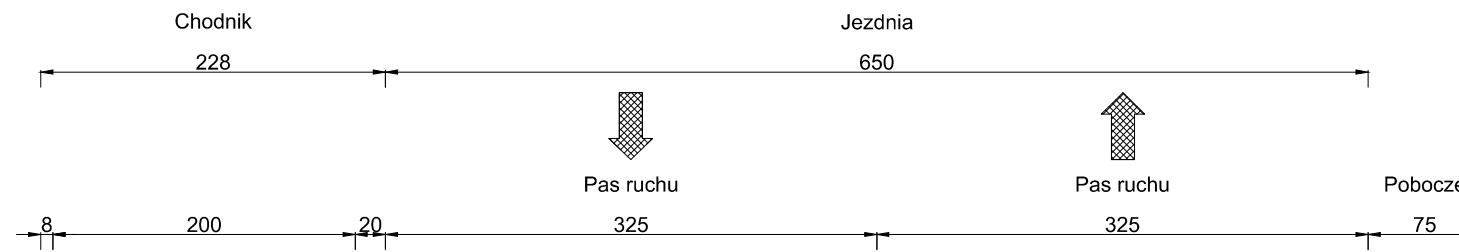
* W przypadku wystąpienia gruntów słabonośnych należy w ich obrębie dodatkowo wykonać warstwę traconą z niesortu kamiennego > 63 gr. min. 20 cm z doprowadzeniem wierzchniej warstwy do nośności min. 20 MPa



4.1. Przekrój typowy
skala 1:50

TYPOWY PRZEKRÓJ POPRZECZNY 2 - 2

skala 1:50



UWAGA:

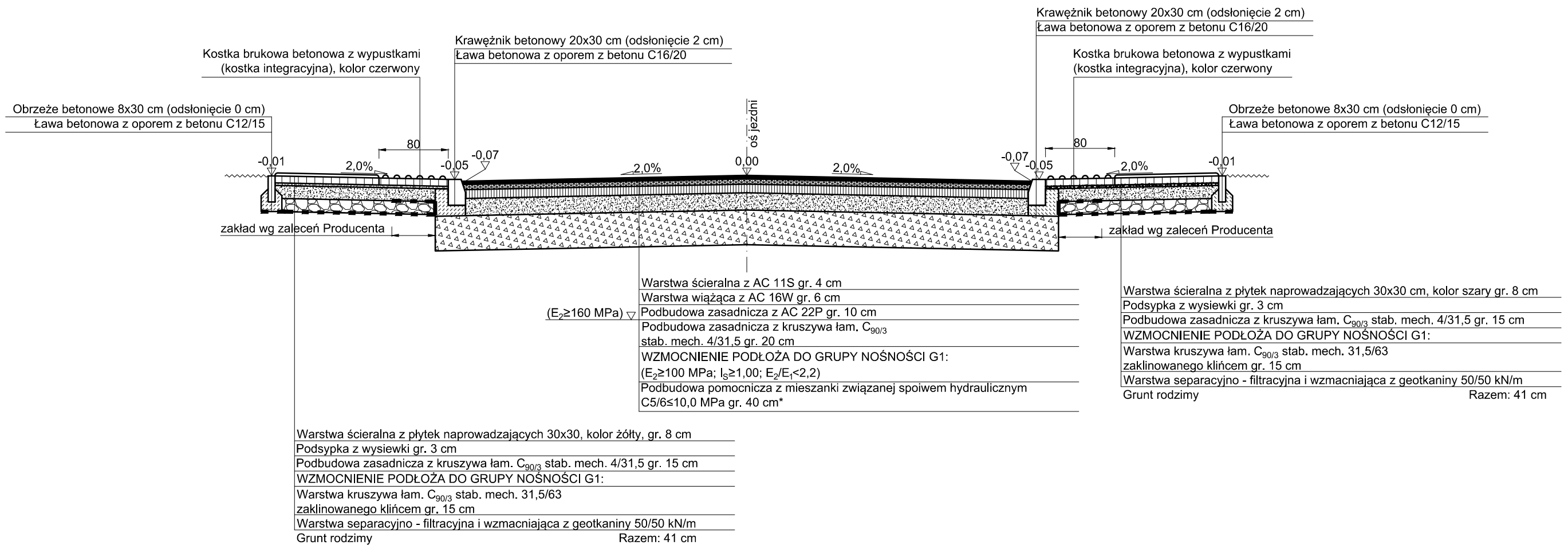
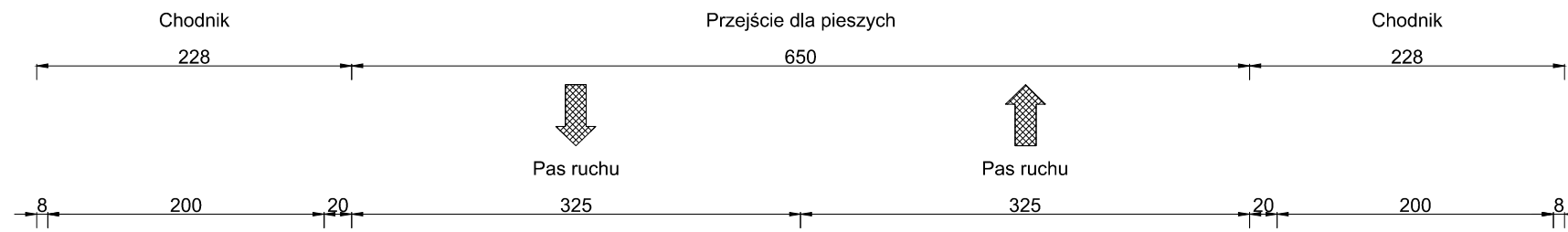
* W przypadku wystąpienia gruntów słabonośnych należy w ich obrębie dodatkowo wykonać warstwę traconą z niesortu kamiennego > 63 gr. min. 20 cm z doprowadzeniem wierzchniej warstwy do nośności min. 20 MPa



4.2. Przekrój typowy
skala 1:50

TYPOWY PRZEKRÓJ POPRZECZNY 3 - 3

skala 1:50



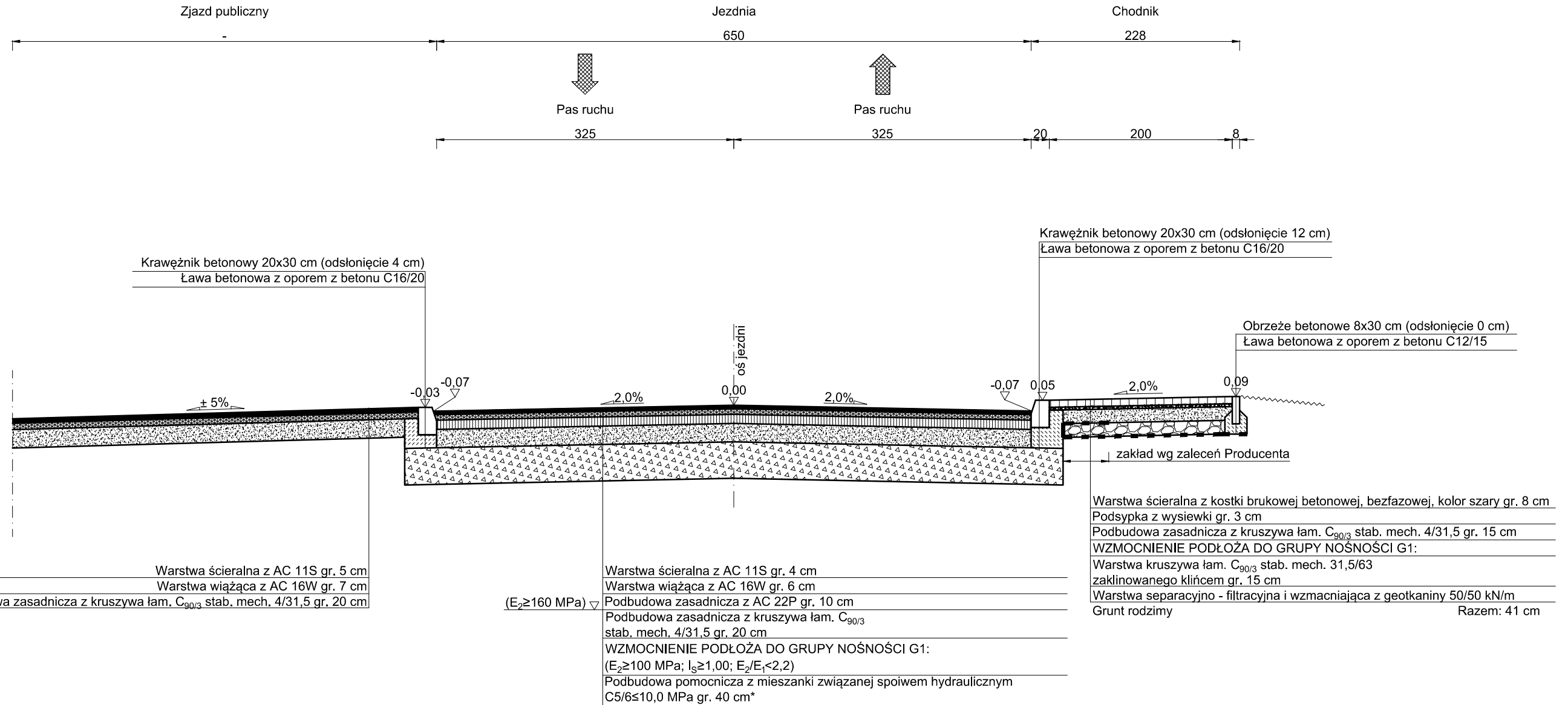
UWAGA:

* W przypadku wystąpienia gruntów słabonośnych należy w ich obrębie dodatkowo wykonać warstwę traconą z niesortu kamiennego > 63 gr. min. 20 cm z doprowadzeniem wierzchniej warstwy do nośności min. 20 MPa



4.3. Przekrój typowy
skala 1:50

TYPOWY PRZEKRÓJ POPRZECZNY 4 - 4 skala 1:50



UWAGA:

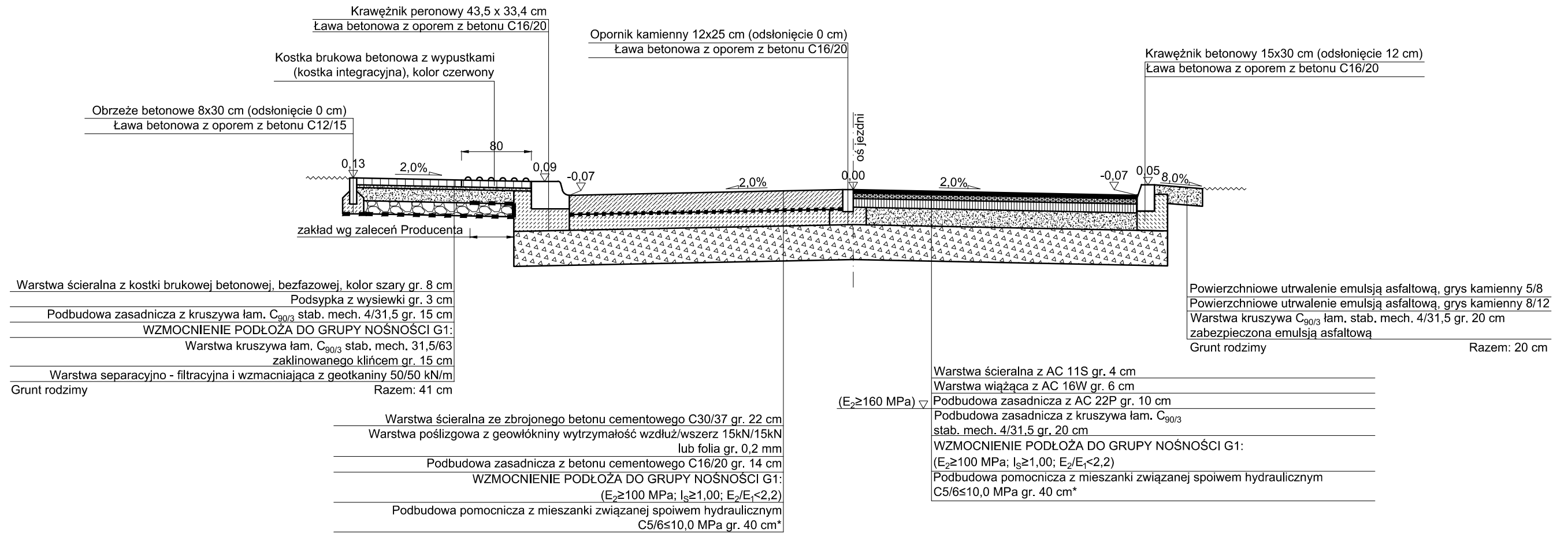
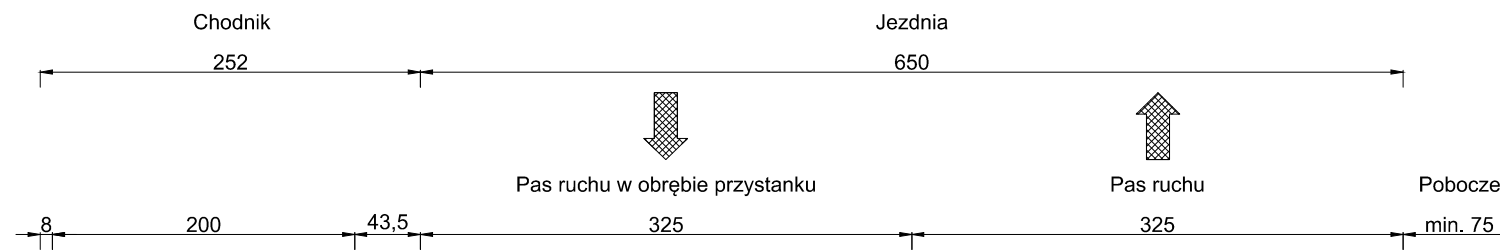
* W przypadku wystąpienia gruntów słabonośnych należy w ich obrębie dodatkowo wykonać warstwę traconą z niesortu kamiennego > 63 gr. min. 20 cm z doprowadzeniem wierzchniej warstwy do nośności min. 20 MPa



4.4. Przekrój typowy
skala 1:50

TYPOWY PRZEKRÓJ POPRZECZNY 5 - 5

skala 1:50



UWAGA:

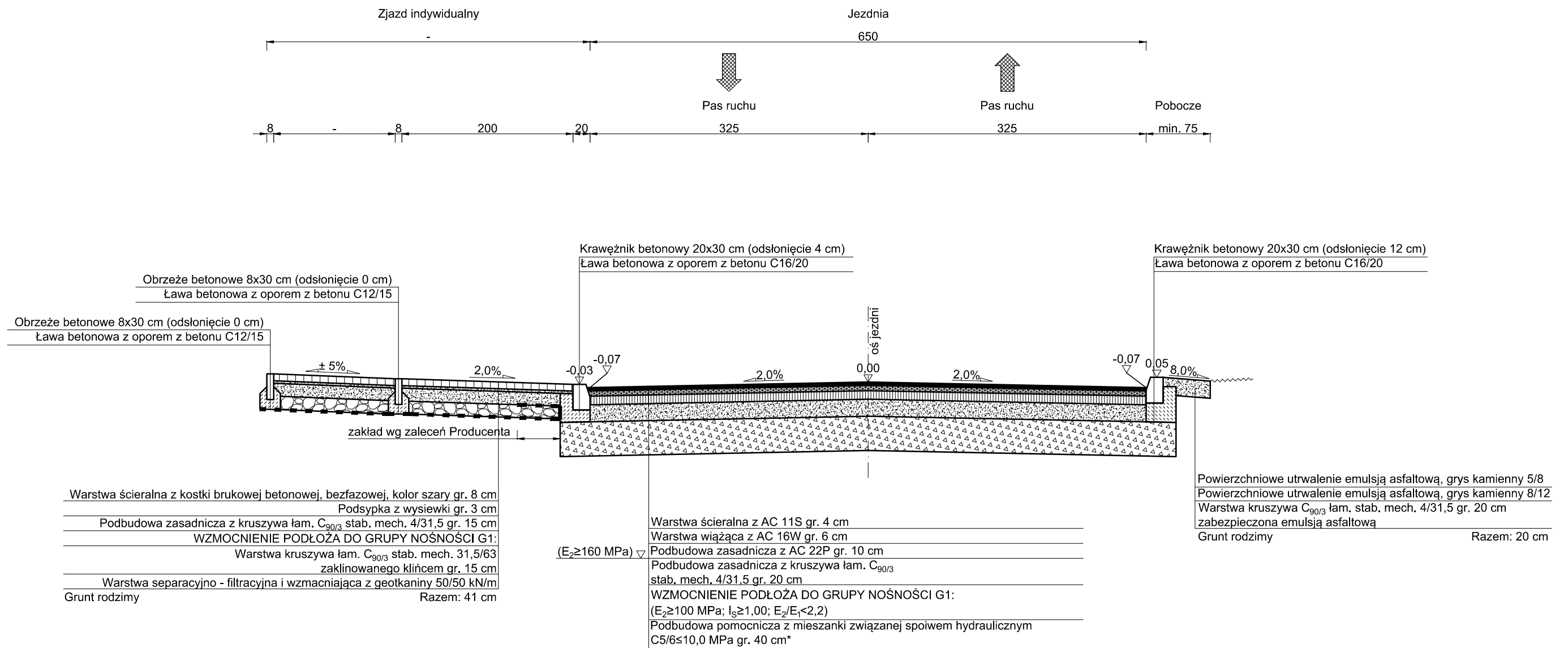
* W przypadku wystąpienia gruntów słabonośnych należy w ich obrębie dodatkowo wykonać warstwę traconą z niesortu kamiennego > 63 gr. min. 20 cm z doprowadzeniem wierzchniej warstwy do nośności min. 20 MPa



4.5. Przekrój typowy
skala 1:50

TYPOWY PRZEKRÓJ POPRZECZNY 6 - 6

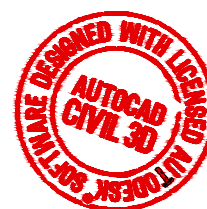
skala 1:50



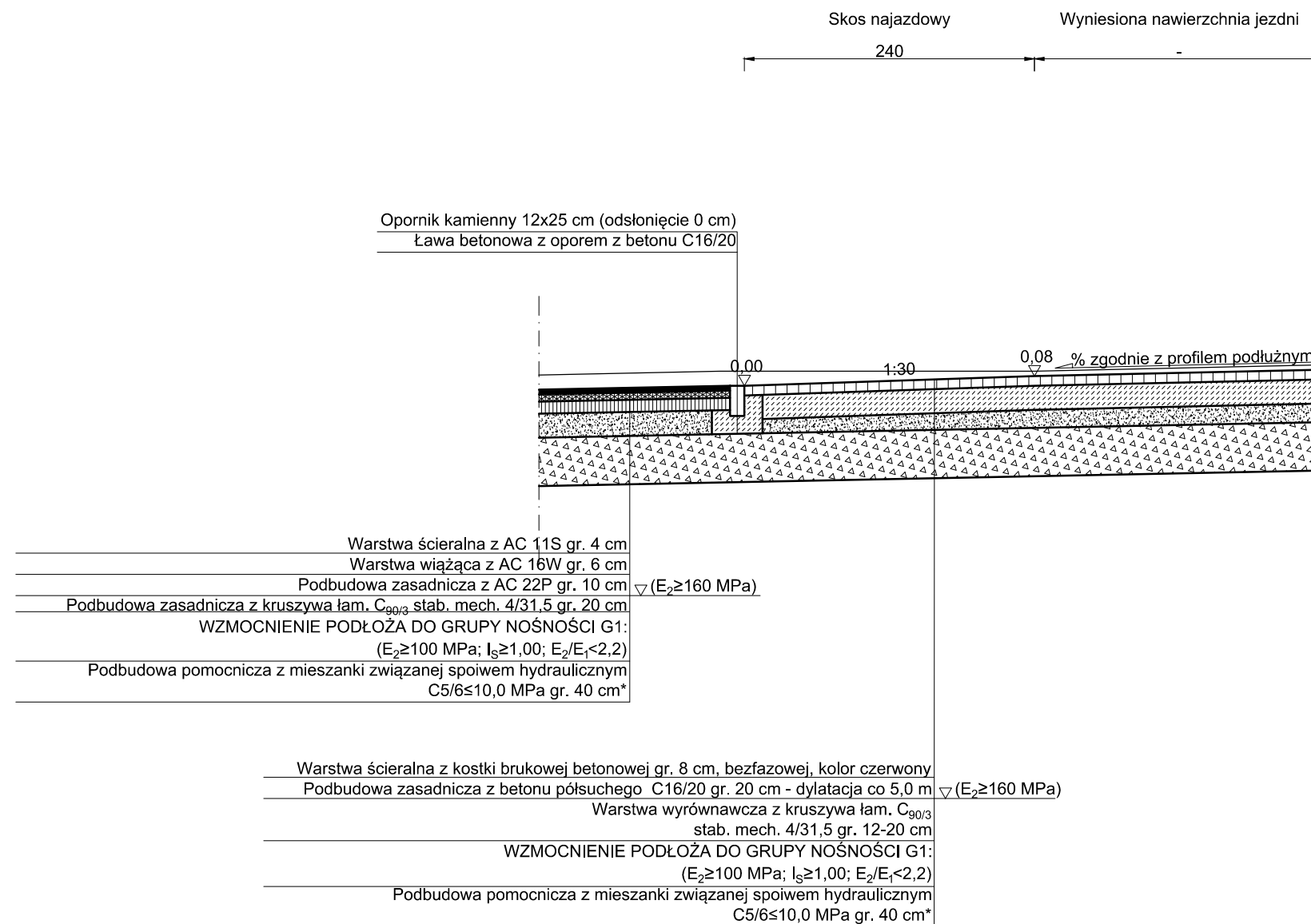
4.6. Przekrój typowy
skala 1:50

UWAGA:

* W przypadku wystąpienia gruntów słabonośnych należy w ich obrębie dodatkowo wykonać warstwę traconą z niesortu kamiennego > 63 gr. min. 20 cm z doprowadzeniem wierzchniej warstwy do nośności min. 20 MPa



TYPOWY PRZEKRÓJ POPRZECZNY 7 - 7
rampa najazdowa na wyniesioną nawierzchnię jezdni
(zgodnie z projektem DOR)
skala 1:50



UWAGA:

* W przypadku wystąpienia gruntów słabonośnych należy w ich obrębie dodatkowo wykonać warstwę traconą z niesortu kamiennego > 63 gr. min. 20 cm z doprowadzeniem wierzchniej warstwy do nośności min. 20 MPa

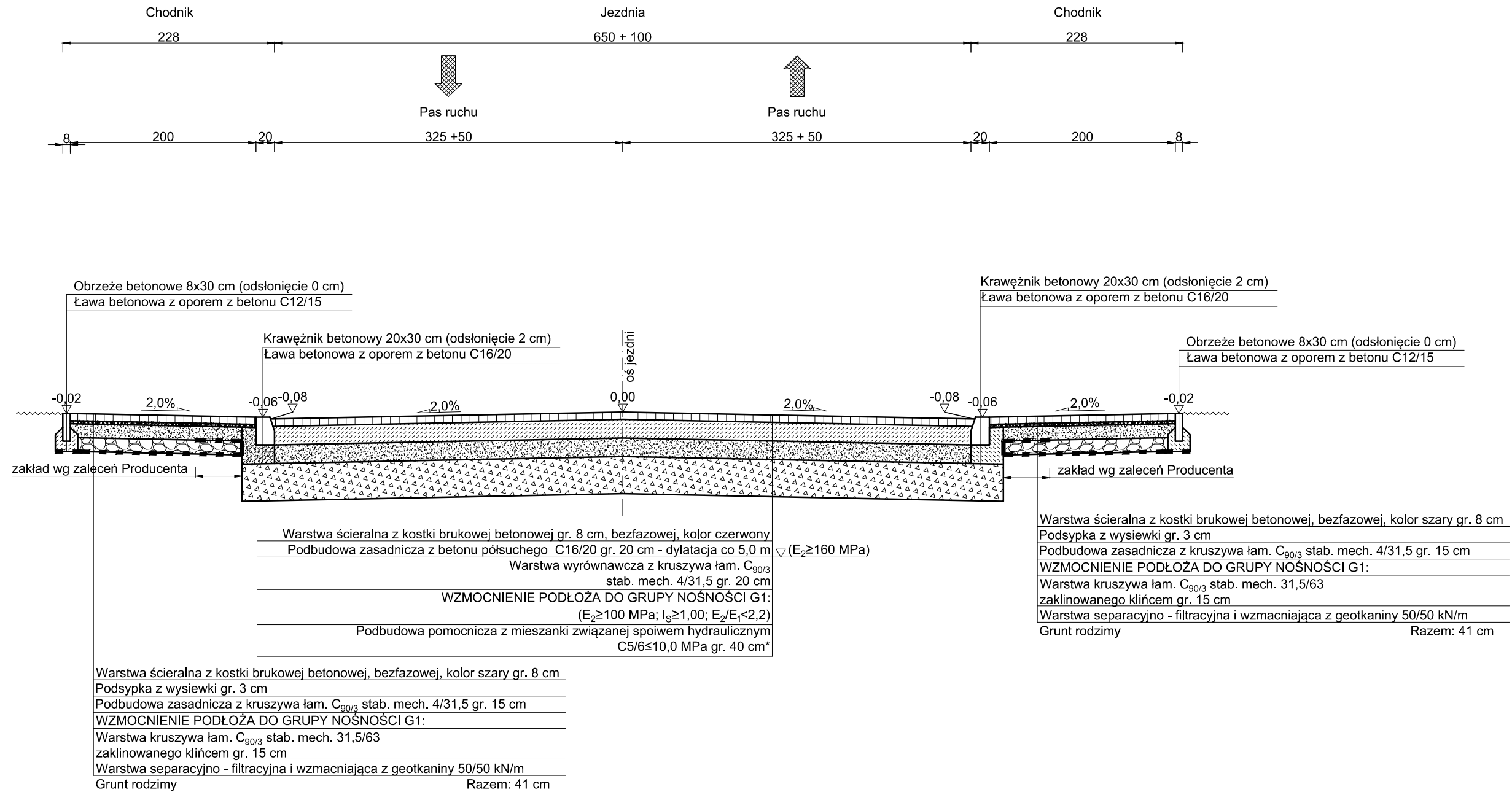


4.7. Przekrój typowy
skala 1:50

TYPOWY PRZEKRÓJ POPRZECZNY 8 - 8

wyniesiona nawierzchnię jezdni (zgodnie z projektem DOR)

skala 1:50



UWAGA:

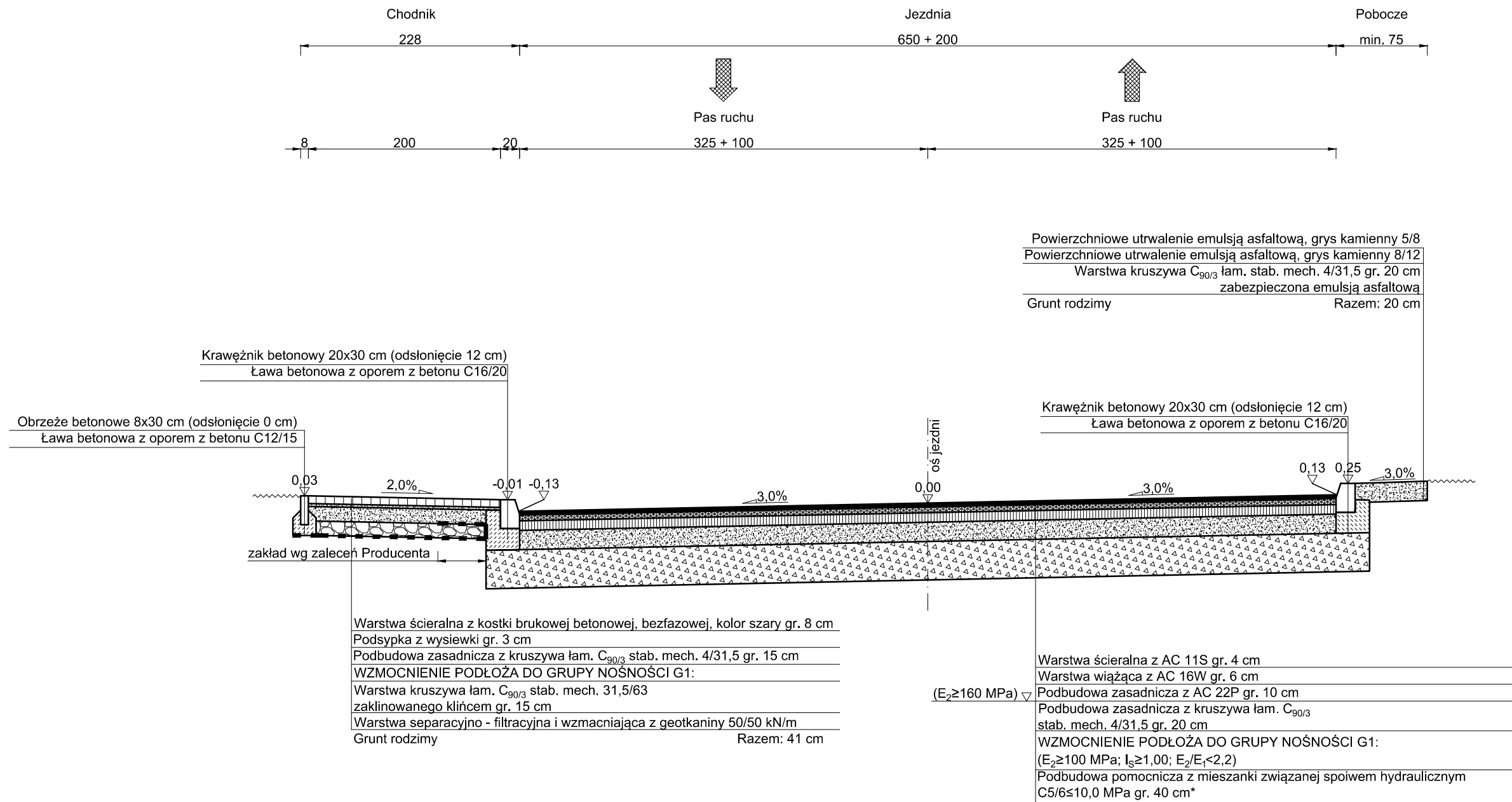
* W przypadku wystąpienia gruntów słabonośnych należy w ich obrębie dodatkowo wykonać warstwę traconą z niesortu kamiennego > 63 gr. min. 20 cm z doprowadzeniem wierzchniej warstwy do nośności min. 20 MPa



4.8. Przekrój typowy
skala 1:50

TYPOWY PRZEKRÓJ POPRZECZNY 9 - 9

skala 1:50



UWAGA:

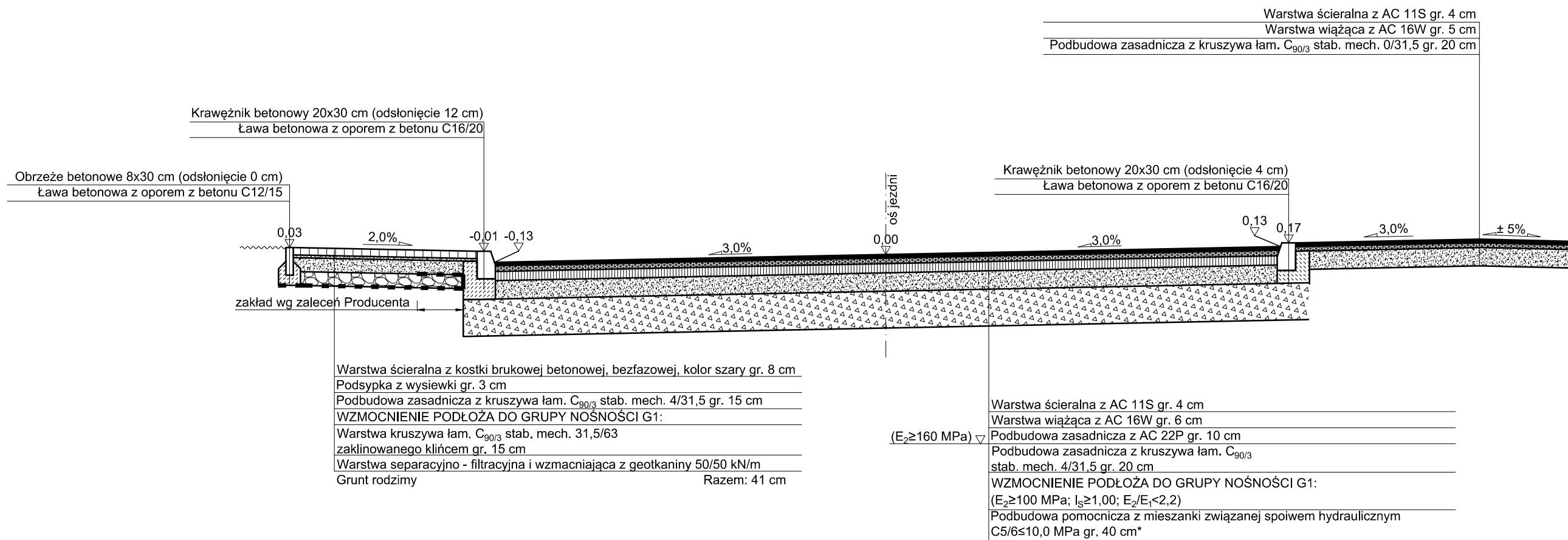
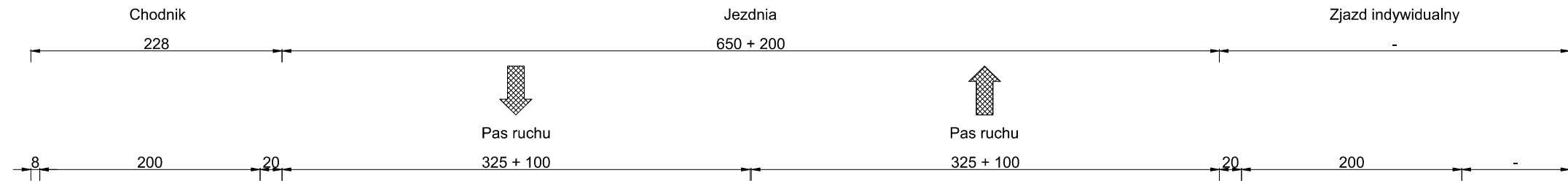
* W przypadku wystąpienia gruntów słabonośnych należy w ich obrębie dodatkowo wykonać warstwę traconą z niesortu kamiennego > 63 gr. min. 20 cm z doprowadzeniem wierzchniej warstwy do nośności min. 20 MPa



4.9. Przekrój typowy
skala 1:50

TYPOWY PRZEKRÓJ POPRZECZNY 10 - 10

skala 1:50



UWAGA:

* W przypadku wystąpienia gruntów słabonośnych należy w ich obrębie dodatkowo wykonać warstwę traconą z niesortu kamiennego > 63 gr. min. 20 cm z doprowadzeniem wierzchniej warstwy do nośności min. 20 MPa



4.10. Przekrój typowy
skala 1:50