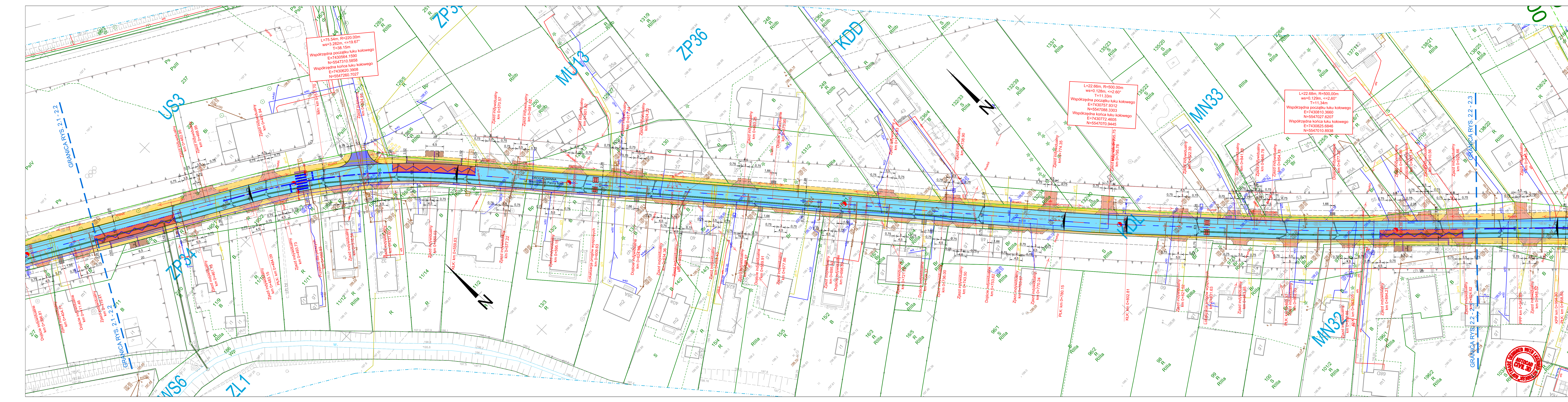


LEGENDA
ZAKRES: Drogowy

- Projektowana os. jezdn. DG 603755K - ul. Niepokalanej Panny Marii
- Projektowane krawężniki betonowe:
 - zwykle 15x30 cm o odstąpieniu 2 cm w obrębie przejść dla pieszych oraz wydzielonej nawierzchni jezdni
 - zwykle 15x30 cm o odstąpieniu 4 cm w obrębie zjazdów indywidualnych i publicznych oraz jezdni o nawierzchni z kostki granitowej
 - peronowe 43,5 x 33,4 cm (typu kasek kerb) w obrębie peronów przystankowych
 - zwykle 15x30 cm o odstąpieniu 12 cm w pozostałej części
- Projektowane obrzeża betonowe 8x30 cm o odstąpieniu 0 cm
- Projektowane opoki kamienne 20x20 cm o odstąpieniu 0 cm
- Projektowane przewody kanalizacji deszczowej
- Projektowane studnie rewizyjne
- Projektowane wpusty uliczne
- Projektowana jezdnie o nawierzchni z betonu asfaltowego
- Projektowana jezdnie o nawierzchni z kostki granitowej
- Projektowana jezdnie o nawierzchni z betonu cementowego
- Projektowane dowiązanie jezdni o nawierzchni z betonu asfaltowego
- Projektowany chodnik o nawierzchni z kostki brukowej betonowej
- Projektowana nawierzchnia z kostki integracyjnej i pasów naprowadzających
- Projektowane utwardzenie terenu o nawierzchni ze zwiur pukanego (pod kapliczkę)
- Projektowane utwardzenie terenu z kostki brukowej betonowej (pod wiaty przystankowe)
- Projektowane pobocze z kruszywa łamanego
- Projektowane zjazdy indywidualne o nawierzchni z kostki brukowej betonowej
- Projektowane zjazdy indywidualne o nawierzchni z betonu asfaltowego
- Projektowane zjazdy publiczne o nawierzchni z betonu asfaltowego
- Projektowane wydzielone nawierzchnia skrzyżowania (wg projektu DOR)
- Projektowane wyznaczenie nawierzchnia skrzyżowania (wg projektu DOR) (nachylenie składow najazdowych w ciągu ul. Niepokalanej Panny Marii - 1:30; w ciągu ul. Odmętowej - 1:10)
- Projektowane oznakowanie poziome (wg projektu DOR)
- Istniejące oznakowanie poziome (wg projektu DOR)
- Projektowane urządzenia BRD - progi wyspowe (wg projektu DOR)
- Projektowana lampa dedykowanego oświetlenia przejścia dla pieszych

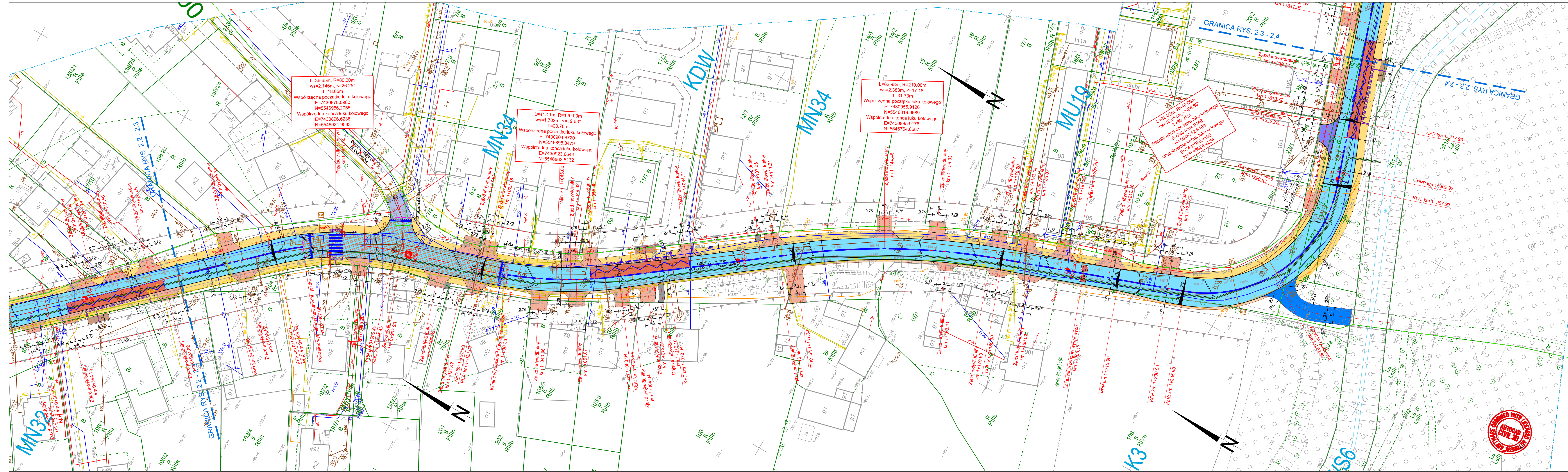
2.1. Plan sytuacyjny
skala 1:500



LEGENDA
ZAKRES: Drogowy

- Projektowana oś jezdni DG 603755K - ul. Niepokalanej Panny Marii
- Projektowane krawężniki betonowe:
 - zwykle 15x30 cm o odstępnicu 2 cm w obrębie przejść dla pieszych oraz wyłuszczonej nawierzchni jezdni
 - zwykle 15x30 cm o odstępnicu 4 cm w obrębie zjazdów indywidualnych i publicznych oraz jezdni o nawierzchni z kostki granitowej
 - peronowe 43,5 x 33,4 cm (typu kasek kerb) w obrębie peronów przystankowych
 - zwykle 15x30 cm o odstępnicu 12 cm w pozostałej części
- Projektowane obrzeża betonowe 8x30 cm o odstępnicu 0 cm
- Projektowane opoki kamienne 20x20 cm o odstępnicu 0 cm
- Projektowane przewody kanalizacji deszczowej
- Projektowane studnie rewizyjne
- Projektowane wpusty uliczne
- Projektowana jezdnie o nawierzchni z betonu asfaltowego
- Projektowana jezdnie o nawierzchni z kostki granitowej
- Projektowana jezdnie o nawierzchni z betonu cementowego
- Projektowane dowiązanie jezdni o nawierzchni z betonu asfaltowego
- Projektowany chodnik o nawierzchni z kostki brukowej betonowej
- Projektowana nawierzchnia z kostki integracyjnej / pasów komunikacyjnych
- Projektowane uwarstwienie terenu o nawierzchni ze żwiru pukanego (pod kapliczkę)
- Projektowane uwarstwienie terenu z kostki brukowej betonowej (pod wiaty przystankowe)
- Projektowane pobocze z kruszywa łamanego
- Projektowane zjazdy indywidualne o nawierzchni z kostki brukowej betonowej
- Projektowane zjazdy indywidualne o nawierzchni z betonu asfaltowego
- Projektowane zjazdy publiczne o nawierzchni z betonu asfaltowego
- Projektowane wyłuszczone nawierzchnie skrzyżowania (wg projektu DOR) (nachylenie skosów najazdowych w ciągu ul. Niepokalanej Panny Marii - 1:30; w ciągu ul. Odmętowej - 1:10)
- Projektowane oznakowanie poziome (wg projektu DOR)
- Istniejące oznakowanie poziome (wg projektu DOR)
- Projektowane urządzenia BRD - progi wyspowe (wg projektu DOR)
- Projektowana lampa dedykowanego oświetlenia przejścia dla pieszych

2.2. Plan sytuacyjny
skala 1:500



L=36.65m, R=80.00m
ws=2.146m, <=26.25°
T=18.65m
Współrzędna początku łuku kołowego
E=7430878.0980
N=5544956.2055
Współrzędna końca łuku kołowego
E=7430896.6238
N=5544924.9533

L=41.11m, R=120.00m
ws=1.782m, <=19.63°
T=20.76m
Współrzędna początku łuku kołowego
E=7430904.8720
N=5546898.8479
Współrzędna końca łuku kołowego
E=7430923.6644
N=5546862.5132

L=62.98m, R=210.00m
ws=2.383m, <=17.18°
T=31.73m
Współrzędna początku łuku kołowego
E=7430955.9126
N=5546819.9689
Współrzędna końca łuku kołowego
E=7430985.9176
N=5546764.8687

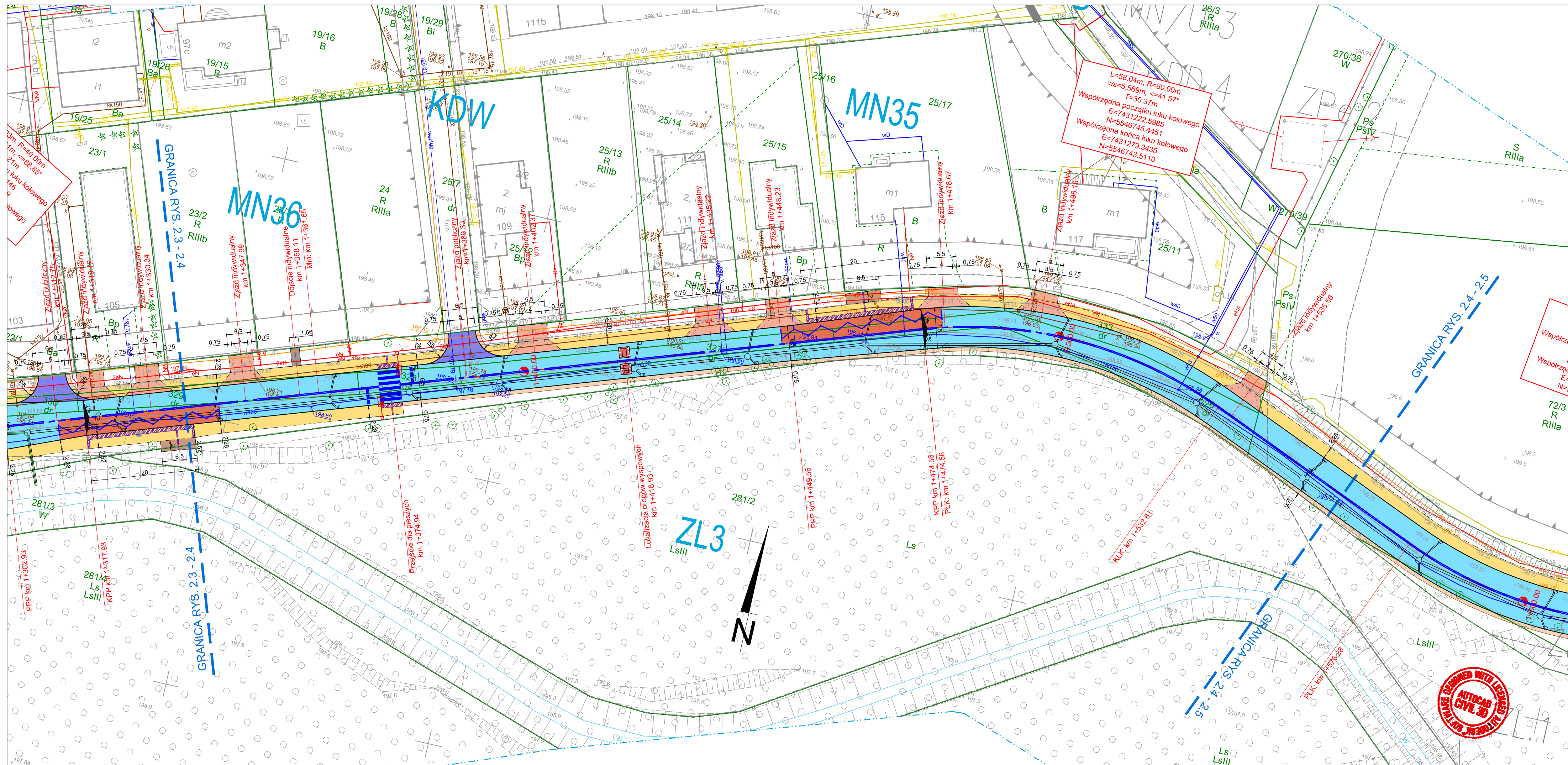
L=62.00m, R=80.00m
ws=16.911m, <=85.85°
T=39.21m
Współrzędna początku łuku kołowego
E=7431004.91469
N=5546712.6169
Współrzędna końca łuku kołowego
E=7431055.14195
N=5546668.4255



LEGENDA
ZAKRES: Drogowy

- Projektowana oś jezdni DG 603755K - ul. Niepokalanej Panny Marii
- Projektowane krawężniki betonowe:
 - zwykle 15x30 cm o odsłonięciu 2 cm w obrębie przejść dla pieszych oraz wyniesionej nawierzchni jezdni
 - zwykle 15x30 cm o odsłonięciu 4 cm w obrębie zjazdów indywidualnych i publicznych oraz jezdni o nawierzchni z kostki granitowej
 - peronowe 43,5 x 33,4 cm (typu kasael keru) w obrębie peronów przystankowych
 - zwykle 15x30 cm o odsłonięciu 12 cm w pozostałej części
- Projektowane obrzeża betonowe 8x30 cm o odsłonięciu 0 cm
- Projektowane oponniki kamienne 12x20 cm o odsłonięciu 0 cm
- Projektowane przewody kanalizacyjne deszczowej
- Projektowane studnie rewizyjne
- Projektowane wpuszty uliczne
- Projektowana jezdnia o nawierzchni z betonu asfaltowego
- Projektowana nawierzchni z kostki granitowej
- Projektowana jezdnia o nawierzchni z betonu cementowego
- Projektowane dowiązanie jezdni o nawierzchni z betonu asfaltowego
- Projektowany chodnik o nawierzchni z kostki brukowej betonowej
- Projektowana nawierzchnia z kostki integracyjnej i pasków naprowadzających
- Projektowane utwardzenie terenu o nawierzchni ze żwiru płukanego (pod kapliczkę)
- Projektowane utwardzenie terenu z kostki brukowej betonowej (pod wiaty przystankowe)
- Projektowane pobocze z kruszywa łamanego
- Projektowane zjazdy indywidualne o nawierzchni z kostki brukowej betonowej
- Projektowane zjazdy indywidualne o nawierzchni z betonu asfaltowego
- Projektowane zjazdy publiczne o nawierzchni z betonu asfaltowego
- Projektowane wyniesiona nawierzchnia skrzyżowania (wg projektu DOR)
- Nachylenie skłosew najniższych w ciągu ul. Niepokalanej Panny Marii - 1:30; w ciągu ul. Odmetowej - 1:10
- Projektowane oznakowanie poziome (wg projektu DOR)
- Istniejące oznakowanie poziome (wg projektu DOR)
- Projektowane urządzenia BRD - progi wyspowe (wg projektu DOR)
- Projektowana tampa dedykowanego oświetlenia przejścia dla pieszych

2.3. Plan sytuacyjny
skala 1:500

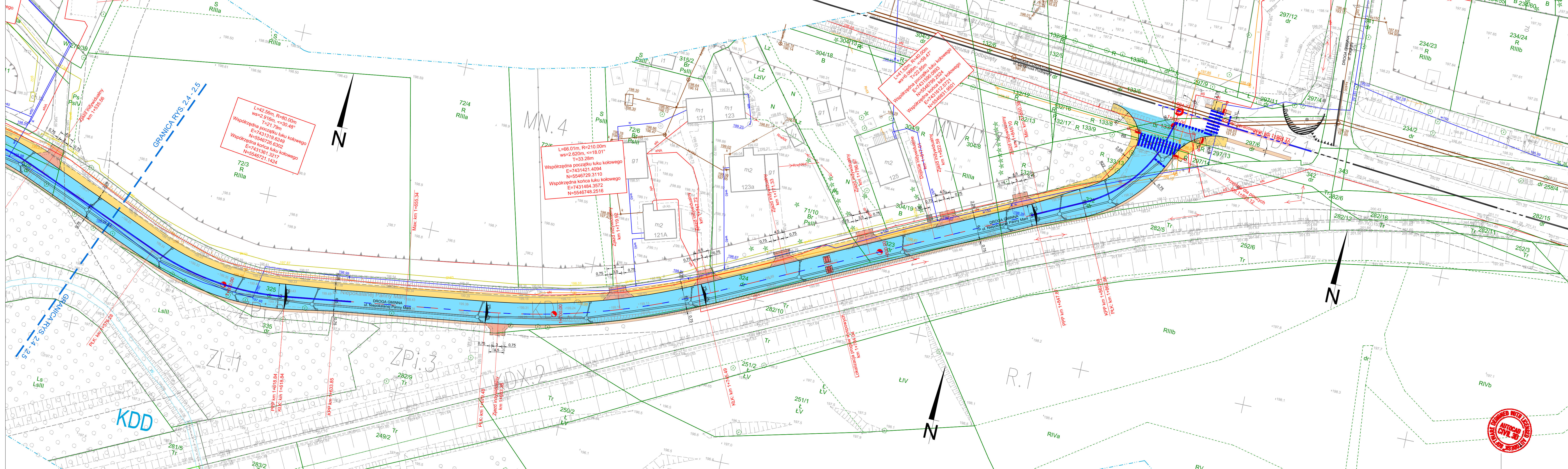


LEGENDA

ZAKRES: Drogowy

—	Projektowana oś jezdni DG 603755K - ul. Niepokalanej Panny Marii
—	Projektowane krawężniki betonowe:
—	- zwykłe 15x30 cm o odsłonięciu 2 cm w obrębie przejść dla pieszych oraz wyniesionej nawierzchni jezdni
—	- zwykłe 15x30 cm o odsłonięciu 4 cm w obrębie zjazdów indywidualnych i publicznych oraz jezdni o nawierzchni z kostki granitowej
—	- peronowe 43,5 x 33,4 cm (typu kassel korb) w obrębie peronów przystankowych
—	- zwykłe 15x30 cm o odsłonięciu 12 cm w pozostałej części
—	Projektowane obrzeża betonowe 8x30 cm o odsłonięciu 0 cm
- - -	Projektowane oporniki kamienne 20x20 cm o odsłonięciu 0 cm
- - -	Projektowane oporniki kamienne 12x25 cm o odsłonięciu 0 cm
—	Projektowane przewody kanalizacji deszczowej
○	Projektowane studnie rewizyjne
■	Projektowane wpusty uliczne
■	Projektowana jezdnia o nawierzchni z betonu asfaltowego
■	Projektowana jezdnia o nawierzchni z kostki granitowej
■	Projektowana jezdnia o nawierzchni z betonu cementowego
■	Projektowane dowiązanie jezdni o nawierzchni z betonu asfaltowego
■	Projektowany chodnik o nawierzchni z kostki brukowej betonowej
■	Projektowana nawierzchnia z kostki integracyjnej i pasków naprowadzających
■	Projektowane utwardzenie terenu o nawierzchni ze żwiru płukanego (pod kapliczkę)
■	Projektowane utwardzenie terenu z kostki brukowej betonowej (pod wiaty przystankowe)
■	Projektowane pobocze z kruszywa łamanego
■	Projektowane zjazdy indywidualne o nawierzchni z kostki brukowej betonowej
■	Projektowane zjazdy indywidualne o nawierzchni z betonu asfaltowego
■	Projektowane zjazdy publiczne o nawierzchni z betonu asfaltowego
■	Projektowane wyniesiona nawierzchnia skrzyżowania (wg projektu DOR) (nachylenie skosów najazdowych w ciągu ul. Niepokalanej Panny Marii - 1:30; w ciągu ul. Odmętowej - 1:10)
■	Projektowane oznakowanie poziome (wg projektu DOR)
■	Istniejące oznakowanie poziome (wg projektu DOR)
■	Projektowane urządzenia BRD - progi wyspowe (wg projektu DOR)
■	Projektowana lampa dedykowanego oświetlenia przejścia dla pieszych

2.4. Plan sytuacyjny
skala 1:500



LEGENDA
ZAKRES: Drogowy

- Projektowana oś jezdni DG 603755K - ul. Niepokalanej Panny Marii
- Projektowane krawężniki betonowe:
 - zwykle 15x30 cm o odsłonięciu 2 cm w obrębie przejazd dla pieszych oraz wyniesionej nawierzchni jezdni
 - zwykle 15x30 cm o odsłonięciu 4 cm w obrębie przejazdów indywidualnych i publicznych oraz jezdni o nawierzchni z kostki granitowej
 - peronowe 43,5 x 33,4 cm (typu kasel kerły) w obrębie peronów przystankowych
 - zwykle 15x30 cm o odsłonięciu 12 cm w pozostałej części
- - - Projektowane obrzeża betonowe 6x30 cm o odsłonięciu 0 cm
- - - - - Projektowane oponniki kamienne 12x25 cm o odsłonięciu 0 cm
- - - - - Projektowane przewody kanalizacji deszczowej
- Projektowane studnie rewizyjne
- Projektowane wpusty uliczne
- Projektowana jezdnie o nawierzchni z betonu asfaltowego
- Projektowana nawierzchni z kostki granitowej
- Projektowana jezdnie o nawierzchni z betonu cementowego
- Projektowane dowiązanie jezdni o nawierzchni z betonu asfaltowego
- Projektowany chodnik o nawierzchni z kostki brukowej betonowej
- Projektowana nawierzchni z kostki integracyjnej i pasów naprowadzających
- Projektowane utwardzenie terenu o nawierzchni ze żwiru płukanego (pod kapliczkę)
- Projektowane utwardzenie terenu z kostki brukowej betonowej (pod wiaty przystankowe)
- Projektowane pobocze z kruszywa łamanego
- Projektowane zjazdy indywidualne o nawierzchni z kostki brukowej betonowej
- Projektowane zjazdy indywidualne o nawierzchni z betonu asfaltowego
- Projektowane zjazdy publiczne o nawierzchni z betonu asfaltowego
- Projektowane wyniesione nawierzchni skrzyżowania (wg projektu DOR)
- Inachylenie skosów najazdowych w ciągu ul. Niepokalanej Panny Marii - 1:30; w ciągu ul. Odmetowej - 1:10
- Projektowane oznakowanie poziome (wg projektu DOR)
- Istniejące oznakowanie poziome (wg projektu DOR)
- Projektowane urządzenia BRD - progi wyspowe (wg projektu DOR)
- Projektowana tampa dedykowanego oświetlenia przejazdu dla pieszych

2.5. Plan sytuacyjny
skala 1:500