

Page 2 PFO



NR OBWODU — $\frac{1/00}{O}$ — NR PUNKTU ŚWIETLNEGO

RYS NR 1

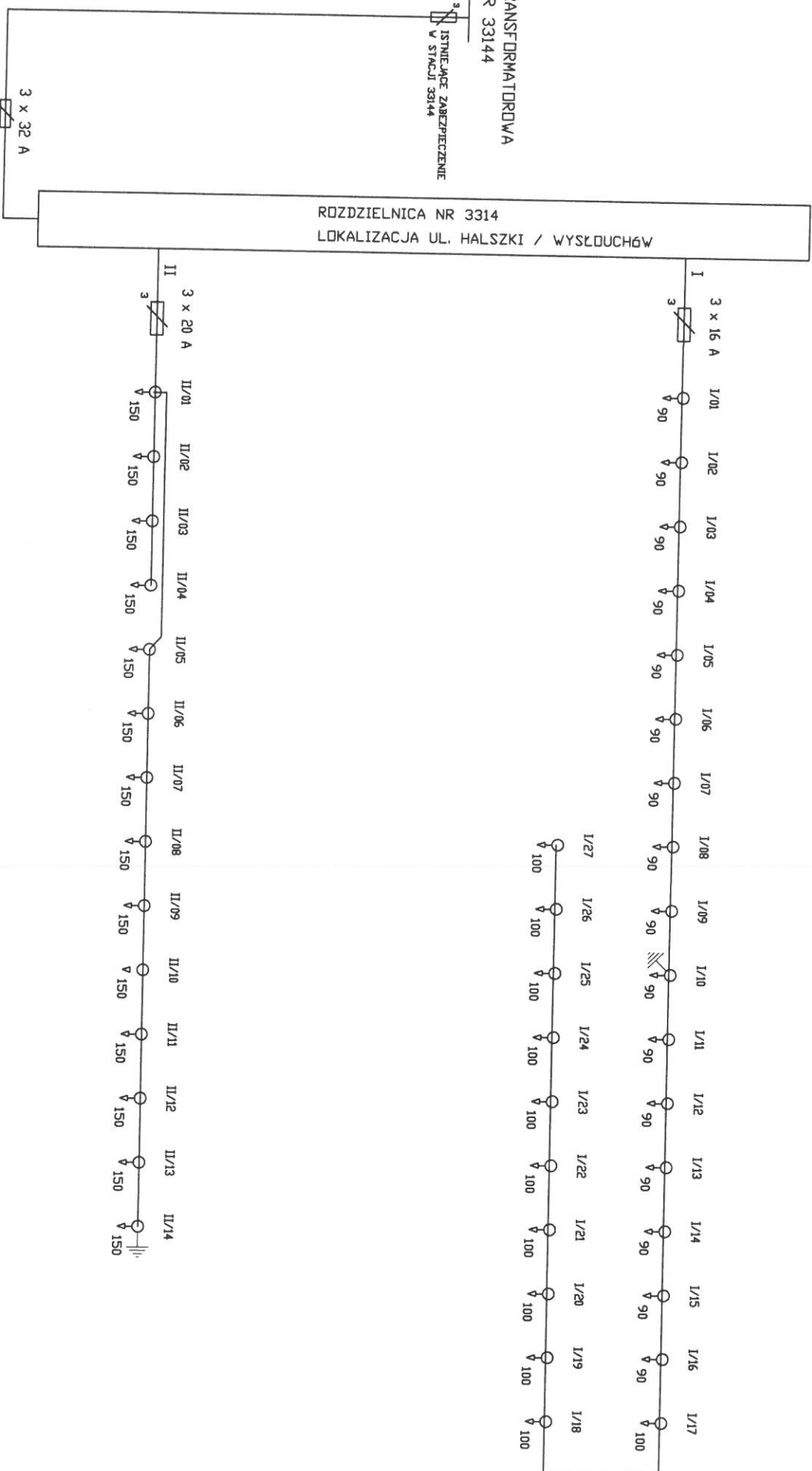
PZ 3314

STACJA TRANSFORMATOROWA NR 33144

3 x 50 A
IŚNIEJĄCE ZABEZPIECZENIE
V STACJI 33144

ROZDZIELNICA NR 3314
LOKALIZACJA UL. HALSZKI / WYSŁOUCHÓW

ZABEZPIECZENIE
PRZELICZNIKOWE



WZDŁUŻNIA SWIATŁA DŁ
U=400/230V ~ 50Hz
UKŁAD SIECI TN-C
SYSTEM OCHRONY - SAMOCZYNNIE SZYBKIE WYŁĄCZENIE

LEGENDA:

1/08 - NA PUNKTU ROZŁĄCZENIA
100 - WZDŁUŻNIA SWIATŁA DŁ

grupa ZUE S. A.

NR OPR. ES/TP//99

SHCENIAT POLĄCZEŃ ZEWN.

ROZDZIELNICA NR: 3314

RYS NR 2

~~PZ 3162~~

PZ 3162

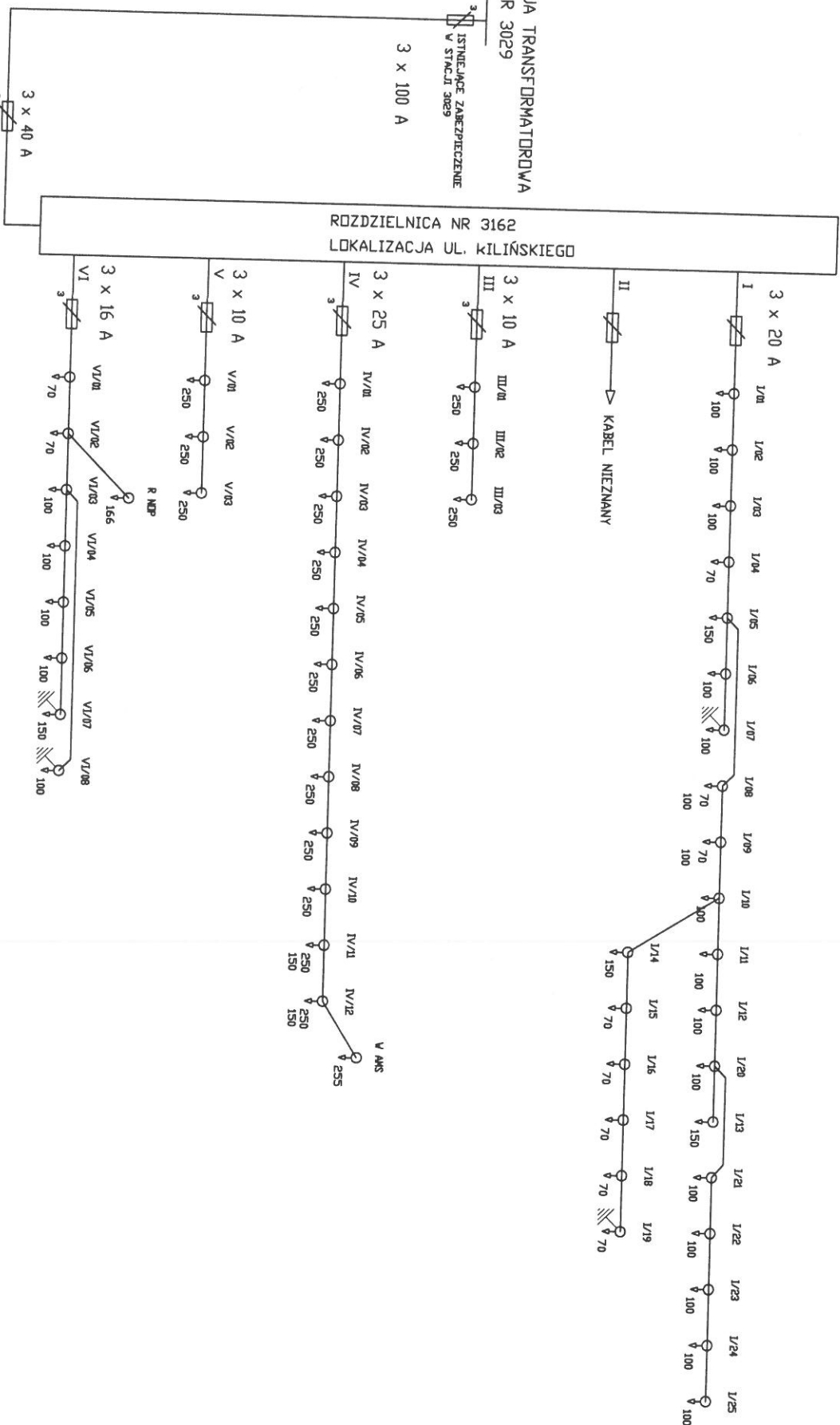
STACJA TRANSFORMATOROWA NR 3029

ISTNIEJĄCE ZABEZPIECZENIE
W STACJI 3029

3 x 100 A

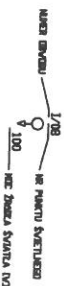
ROZDZIELNICA NR 3162
LOKALIZACJA UL. KILIŃSKIEGO

ZABEZPIECZENIE
PRZELICZNIKOWE



MEC ZAINSTALOWANA P= 9,636 kW
U=400/230V - 50Hz
UKŁAD SIECI TN-C
SYSTEM OCHRONY - SAMOCZYNNIE SZYBKIE WYŁĄCZENIE

LEGENDA:



grupa ZUE S.A.	NR OPR. ES/TP/322/99	RTS NR 2B
PLAN POŁĄCZEŃ ZEWN.		
PZ NR: 3162		

~~PZ 3162~~

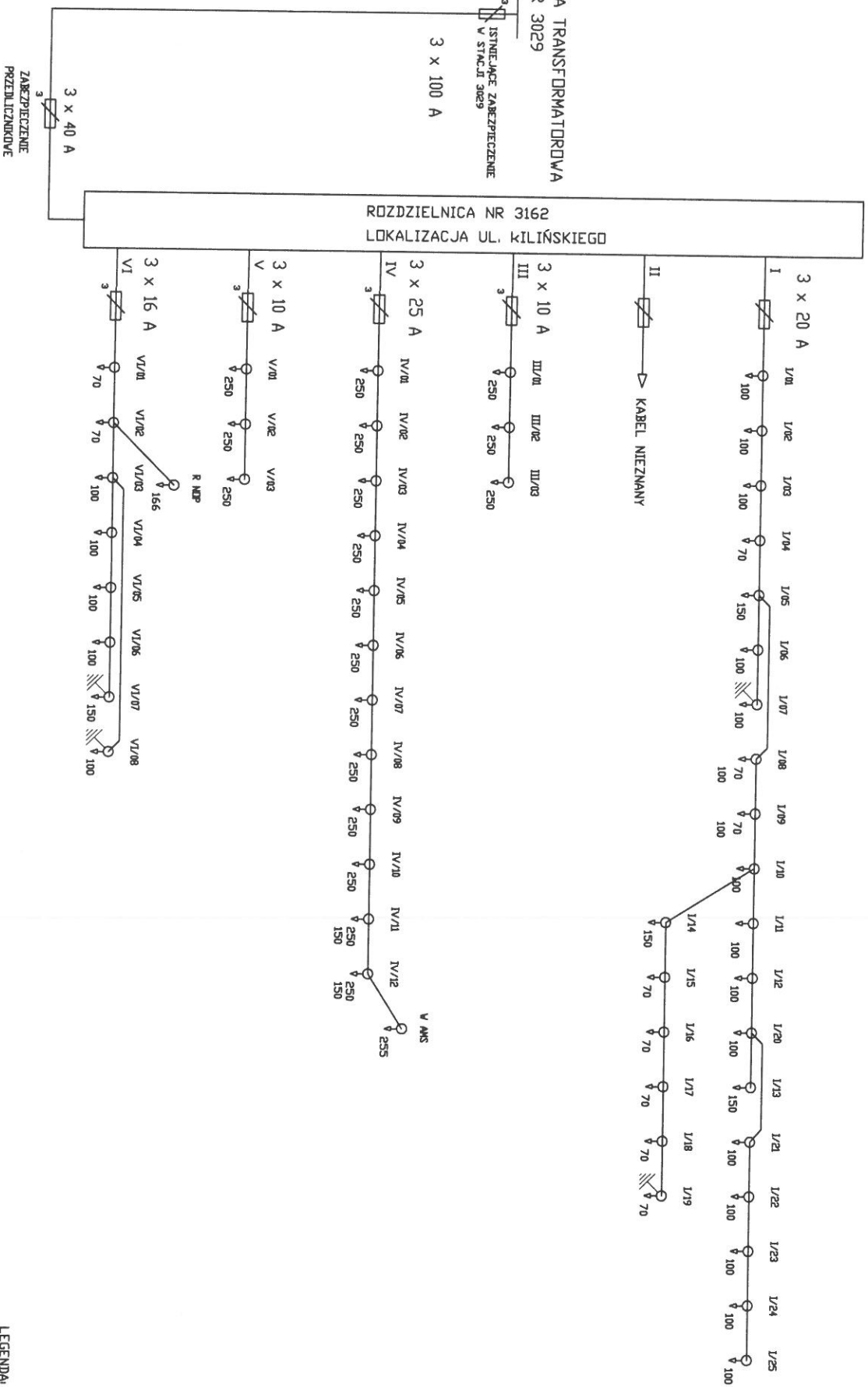
STACJA TRANSFORMATOROWA
NR 3029

NR 3029

☒ ISTNIEJĄCE ZABEZPIECZENIE
W STACJI 3029

3 x 100 A

ROZDZIELNICA NR 3162
LOKALIZACJA UL. KILIŃSKIEGO



1/08
NAČELNIK DRUŠTVA
NA PUNKTU SVETLOSTENO
100
POSREDOVANJE SVETLOSTENO

MOD. ZAINSTALOWANA P= 9,636 kW
 U=400/230V ~ 50Hz
 UKŁAD SECI TN-C
 SYSTEM DOKRÓJNY - SAMODZIELNE SZRZEBIE WYŁĄCZENIE

grupa ZUF S.A.

NR OPR. ES/TP/322/99

PLAN POŁĄCZEŃ ZEWN.

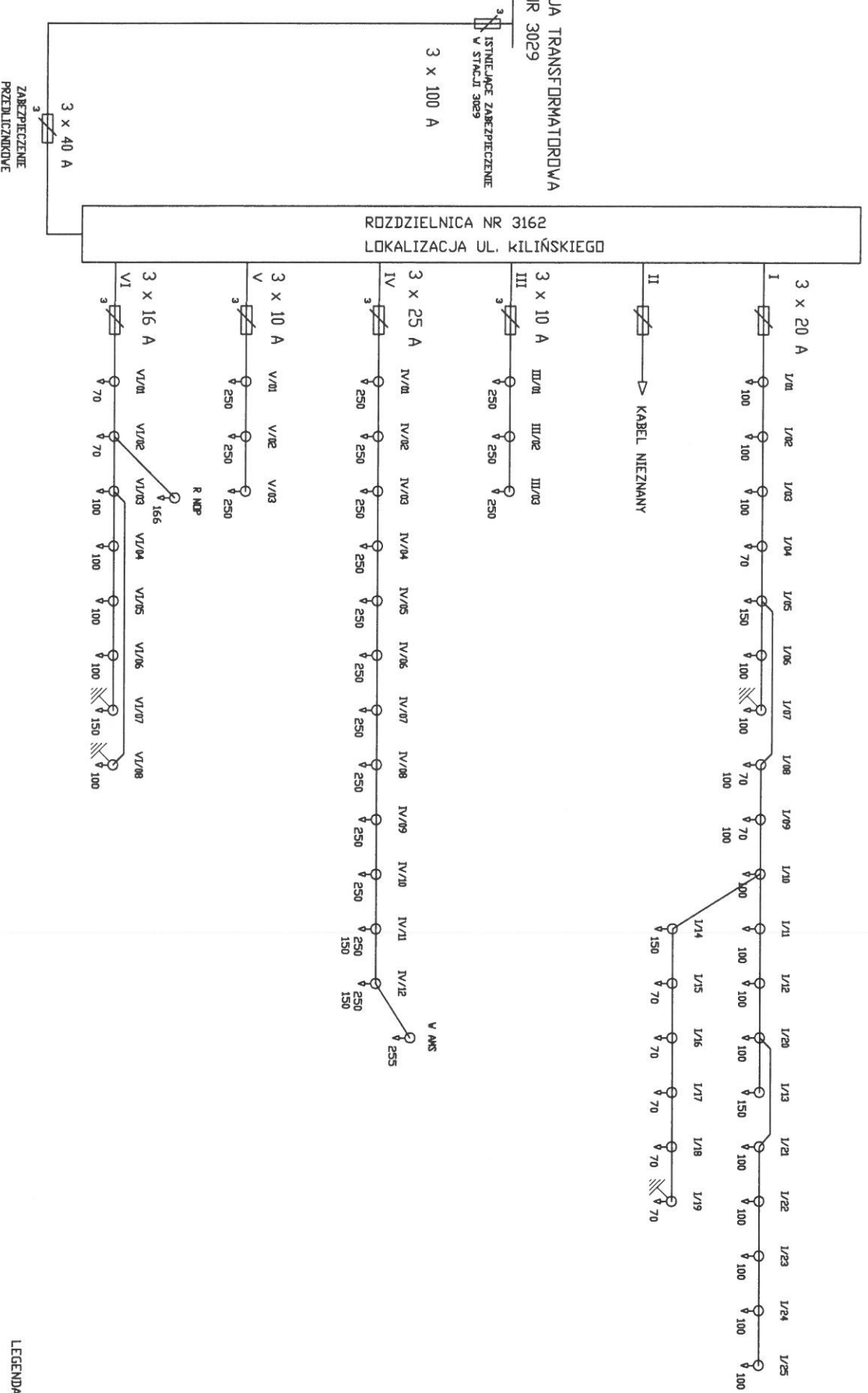
RYS NR 2B

28/KRK/2019



PZ 3162

STACJA TRANSFORMATOROWA NR 3029



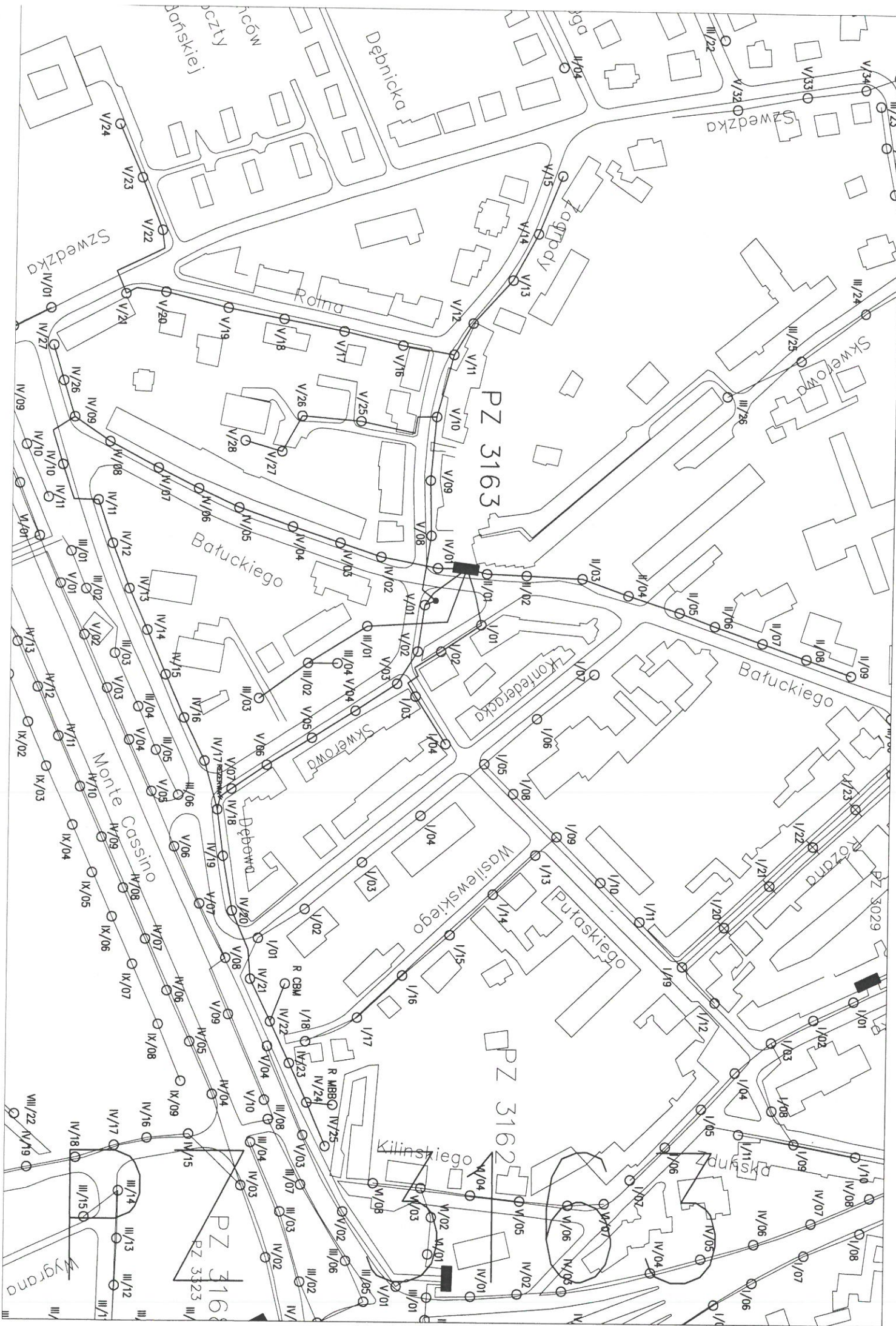
MOŻE ZAINSTALOWANA P= 9,636 kW
U=400/230V - 50Hz
UKŁAD SIECI TN-C
SYSTEM OBRÓTY - SAMOCHODOWE SZYBKO WYŁĄCZENIE

LEGENDA:



grupa ZUE S.A.	NR OPR. ES/TP/322/99
PLAN POŁĄCZEN ZEMŁ.	RYS NR 2B
PZ NR. 3162	

29IKRK/2019



PZ 3163

STACJA TRANSFORMATOROWA NR 3677

3 x 100 A
IŚCIEJNIE ZABEZPIECZENIE
W STACJI 3677

ROZDZIELNICA NR 3163
LOKALIZACJA UL. BAŁUCKIEGO



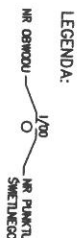
LEGENDA:



MOC ZAINSTALOWANA PE-7,972 kW
U=380/220V-50Hz
UKŁAD SIECI TN-C
SYSTEM DCHRDNY - SAMOCZYNNIE SZYBKIE WYŁĄCZENIE

grupa ZUE S. A.	NR OPR. ES/TP/322/99
SCHEMATY POŁĄCZEŃ ZEWN.	RYS NR 2C
PZ NR: 3163	

PZ 3033

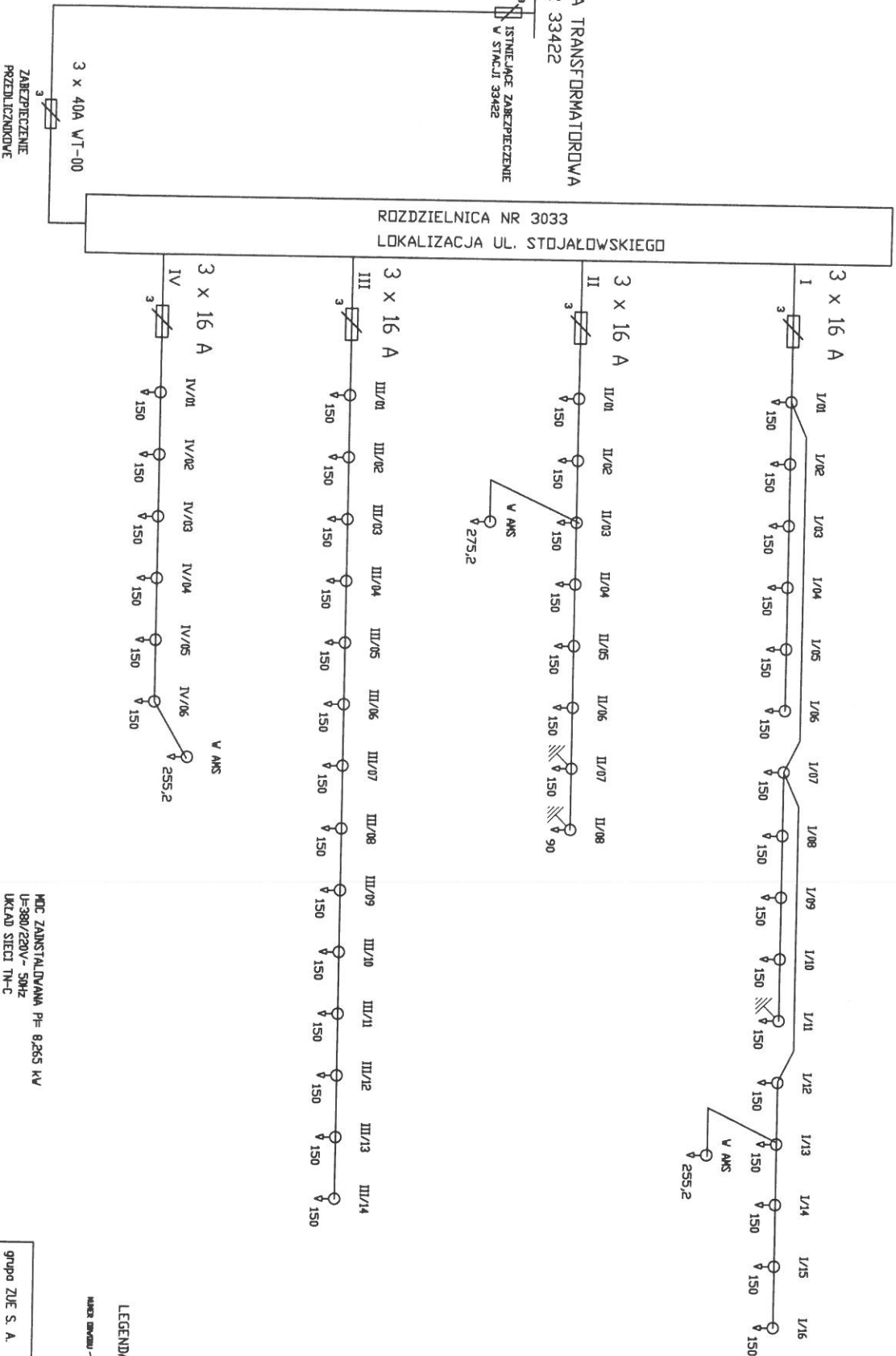


grupa ZUE S. A.	NR OPR. ES/TP/251/99
PLAN SYTUACYJNY ROZDZIELNICA NR: 3033	RYS NR 10.P.C.

PZ 3033

STACJA TRANSFORMATOROWA
NR 33422
3 x 80 A

ROZDZIELNICA NR 3033
LOKALIZACJA UL. STOJAŁOWSKIEGO



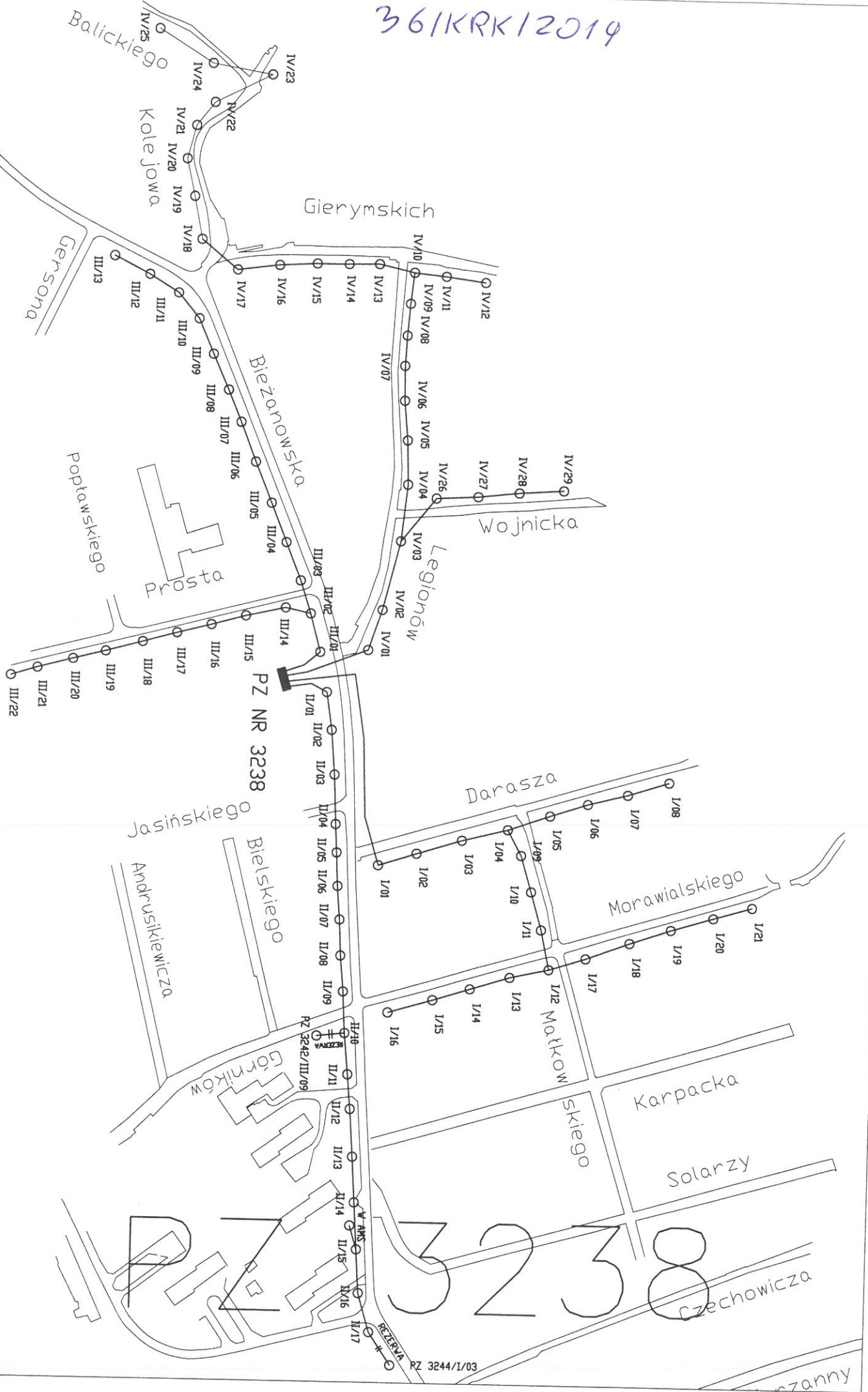
LEGENDA:



MOC ZAINSTALOWANA P= 8,265 kW
U=380/220V - 50Hz
UKŁAD SIECI TN-C
SYSTEM OBRÓTY - SAMOCZYNNIE SZYBKIE WYŁĄCZENIE

grupa ZUE S. A.	NR OPR. ES/TP//99
SCHEMAT POŁĄCZEŃ ZEWNĘTRZNYCH ROZDZIELNICA NR: 3033	rys nr 2

361KRK/2019



grupa ZUE S.A.		NR OPR. ES/TP/ /99	
PLAN SYTUACYJNY		RYS NR 1	
ROZDZIAŁ NR: 3238			

LEGENDA

NR OPR. ES/TP/ /99

NR PUNKTU SYTUACYJNEGO

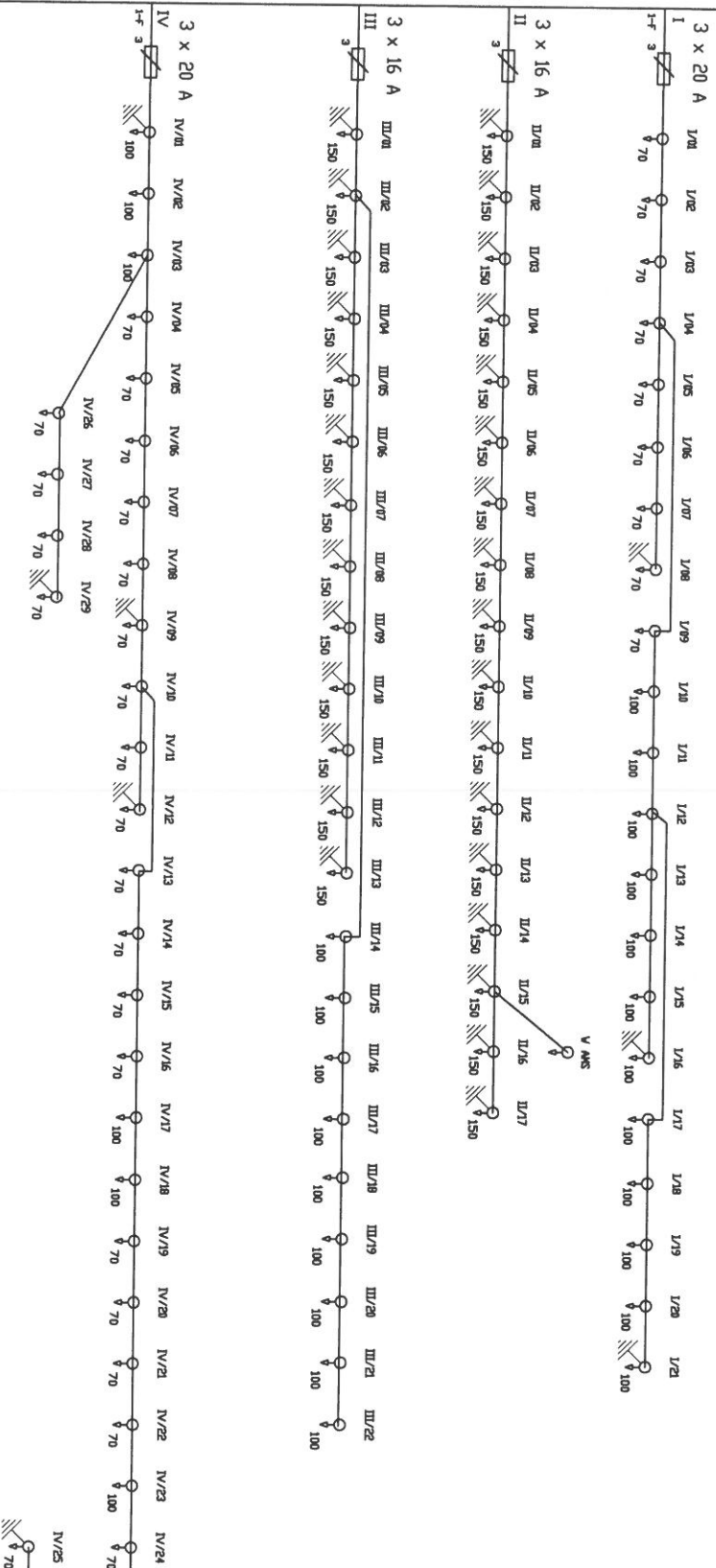
PZ 3244/1/03

PZ 3238

STACJA TRANSFORMATOWA NR 3620

3 x 80 A
IŚCIE-LACIE ZABEZPIECZENIE
W STACJI 3620

ROZDZIELNICA NR 3238
LOKALIZACJA UL. BIEŻANOWSKA-PROSTA



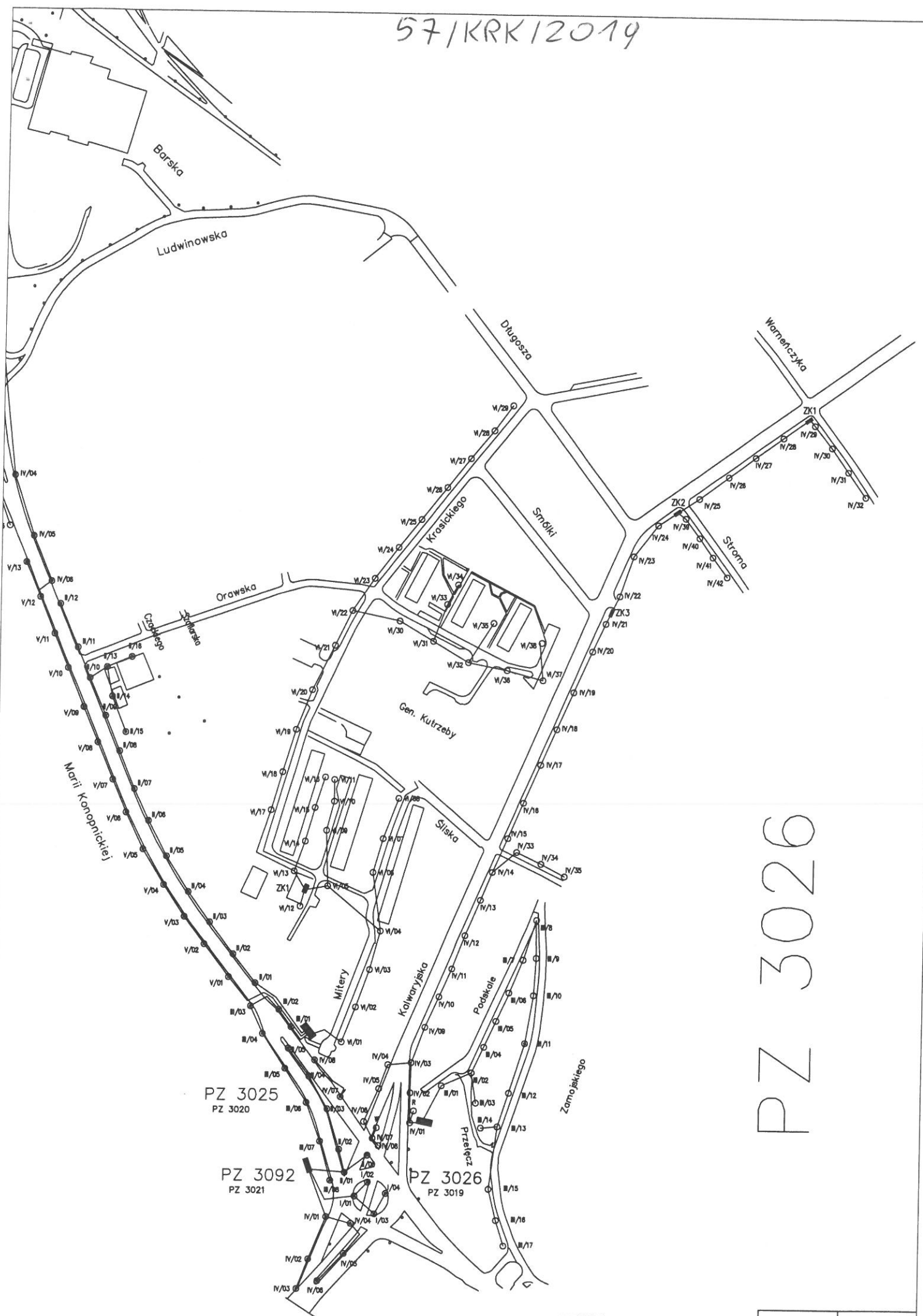
LEGENDA:



MOD. ZAINSTALOWANA P= 10829 kW
U=400/230V - 50Hz
UKŁAD SIECI TN-C
SYSTEM DOCHRONY - SAMOCZYNNIE SZYBKIE WYŁĄCZENIE

grupa ZUE S.A. NR OPR. ES/TP / 99
SCHEMAT POŁĄCZEŃ ZEWNĘTRZNYCH
ROZDZIELNICA NR: 3238
RYS NR 2

57/KRK/2019



PZ 3026

grupa ZUE S. A.

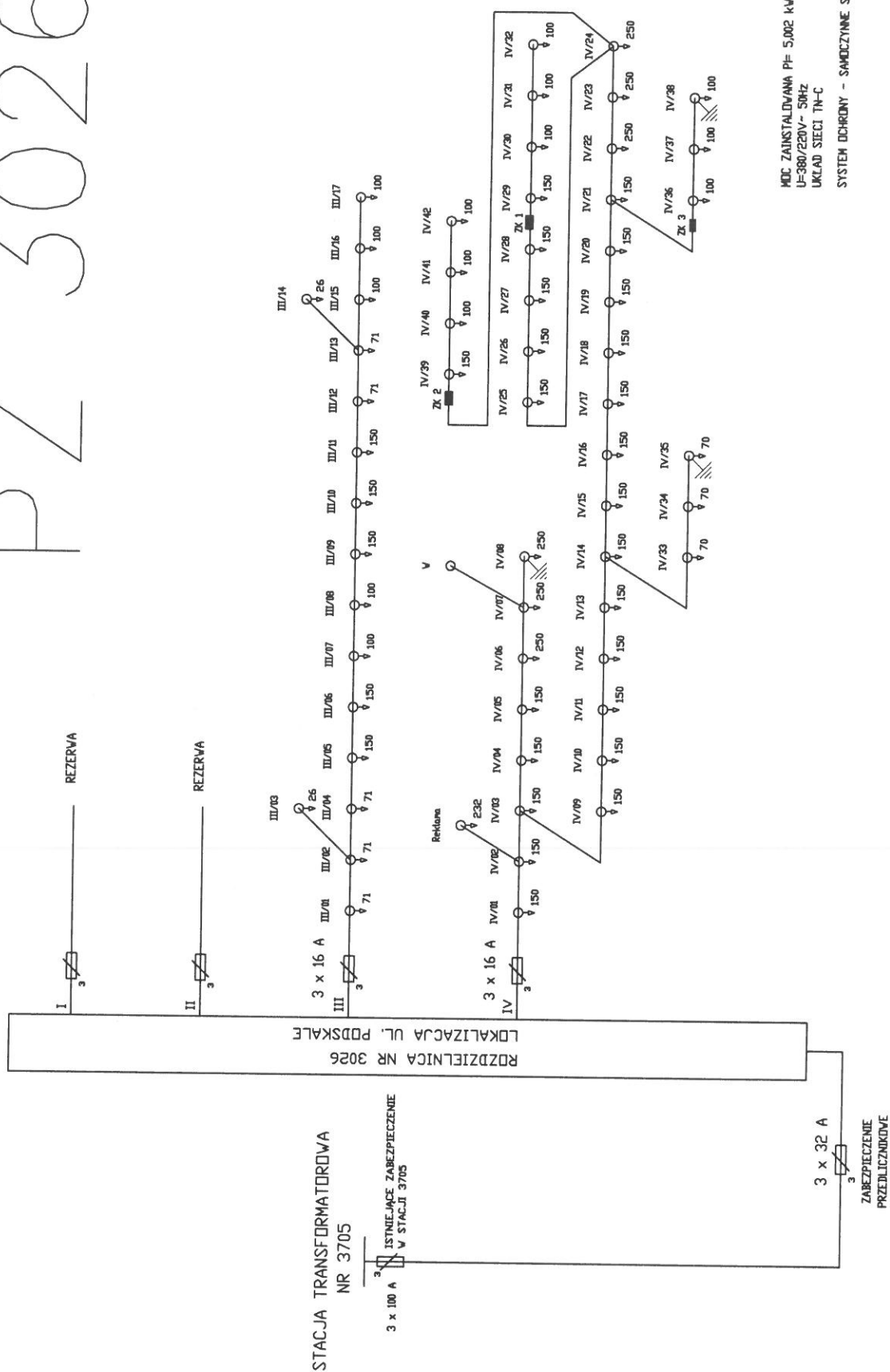
PZ NR: 3092

NR OPR. ES/TP/322/96

PLAN SYTUACYJNY

RTS NR 11

6203 NZ



MOC ZAINSTALOWANA P= 5,002 kW
 U=380/220V~ 50Hz
 UKŁAD SIŁKI TN-C

SYSTEM OCHRONY - SAMOCZYNNIE SZYBKIE WYLĄCZENIE

LEGENDA:



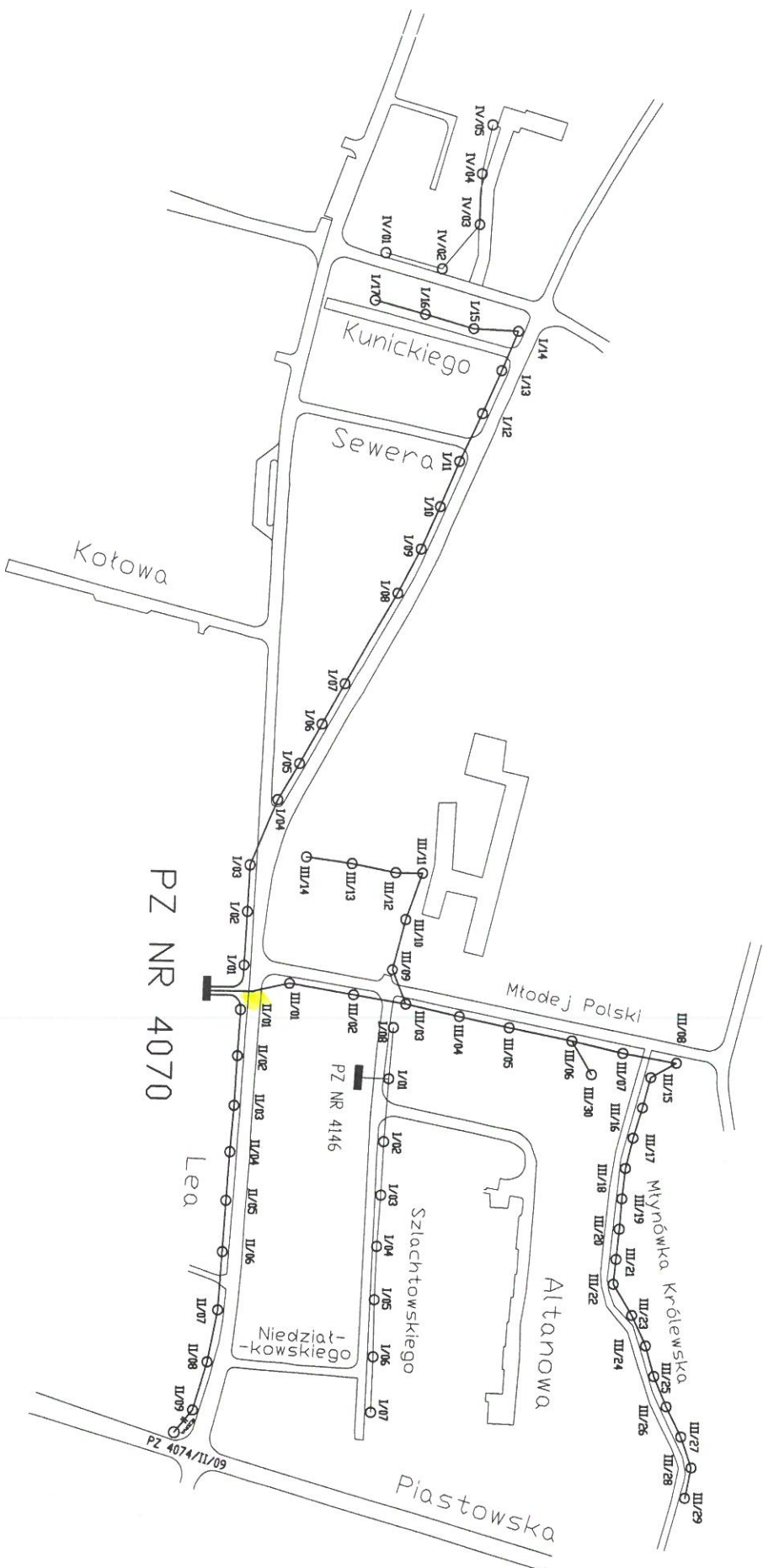
grupa ZUE S. A.

NR OPR. ES/TP/251/99

PLAN SYTUACYJNY

RYS NR 2H

21KRK/2019



PZ 4070

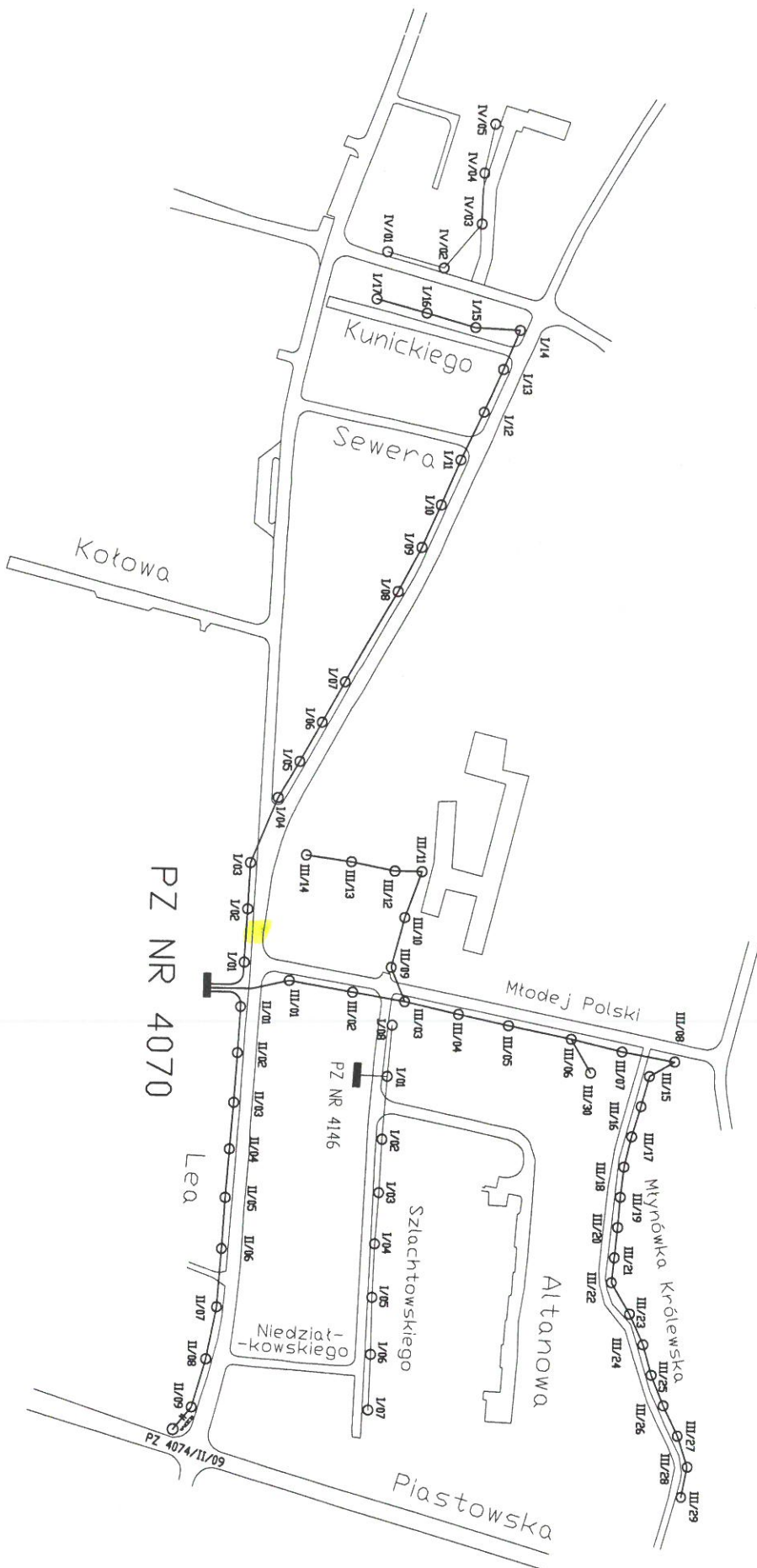
LEGENDA:

NAZWA OBYWCA
1/08
100
W PUNKTACH SIĘTUZU
WZ. KONTAKTOWA SIĘTUZU (V)

ZUE S.A.	NR OPR. ES/TP/	/99
PLAN SYTUACYJNY	PZ NR 4070	
		RYG NR 2 *

RYS NK 2

15 IKR K/2019



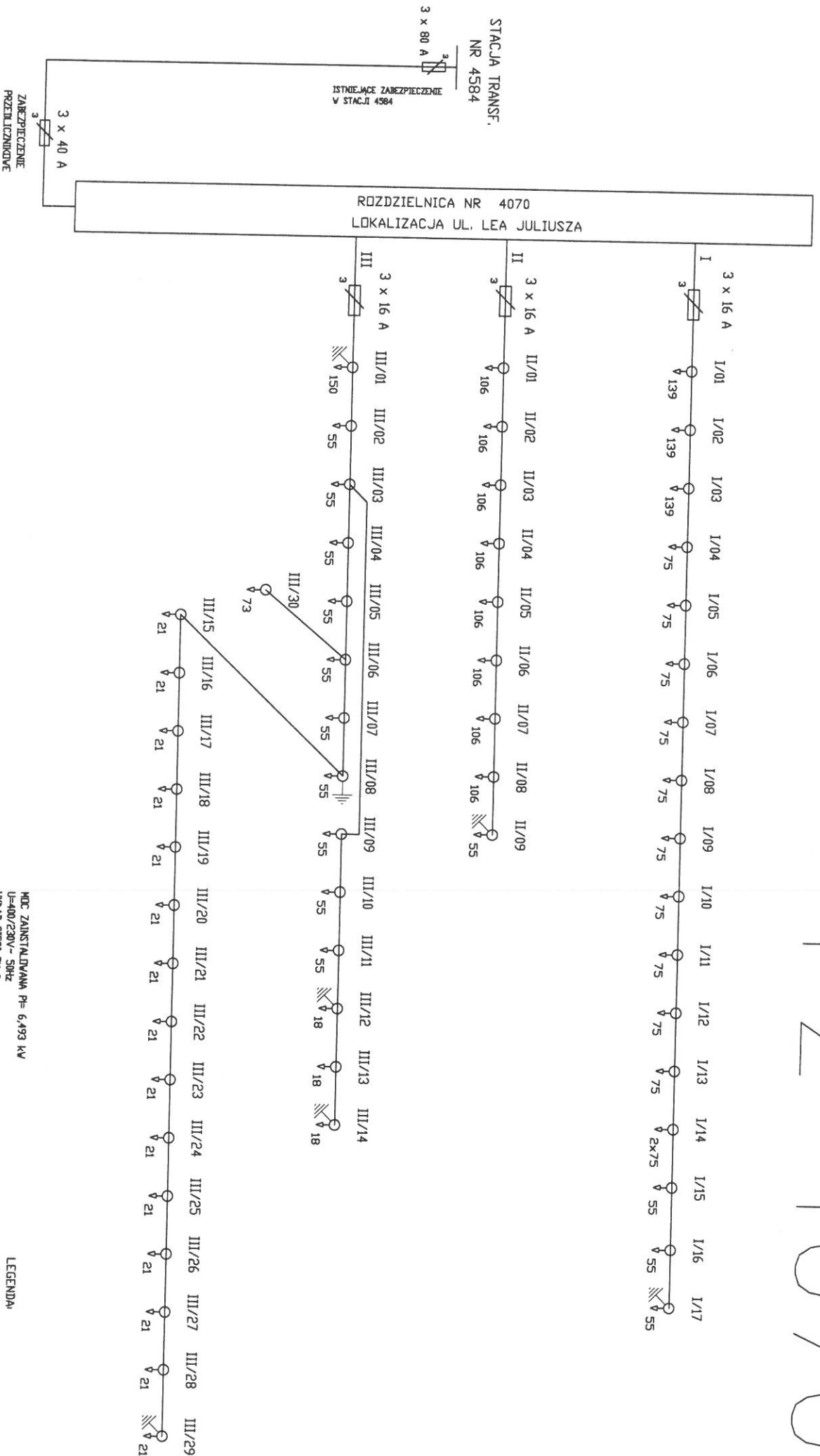
PZ 4070

LEGENDA:

1/08
100
KOT. ZOB. SWIATA (V)

ZUE S.A.	NR OPR. ES/TP / 99
PLAN SYTUACYJNY	PZ NR 4070
RYS NR 2	

PZ 4070



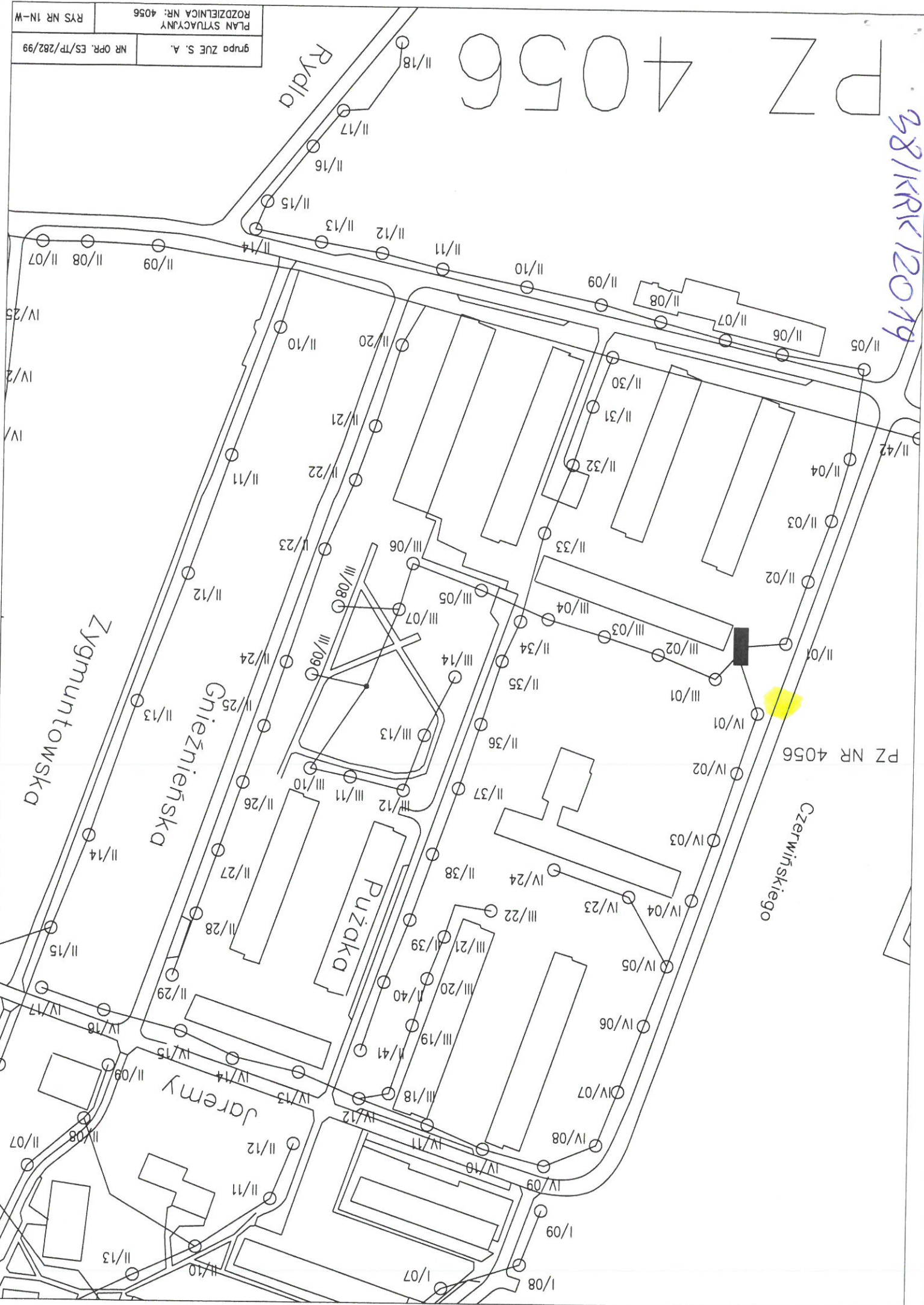
ZUE S.A.	NR OPR. ES/TP/ /99
SCHEMAT POŁĄCZEŃ ZEWNĘTRZNYCH PZ NR: 4070	RYS NR 2

381/KRK/12019

PZ 4056

PZ NR 4056

PLAN SYTUACYJNY
ROZDZIELNICA NR: 4056
RYS NR 1N-W



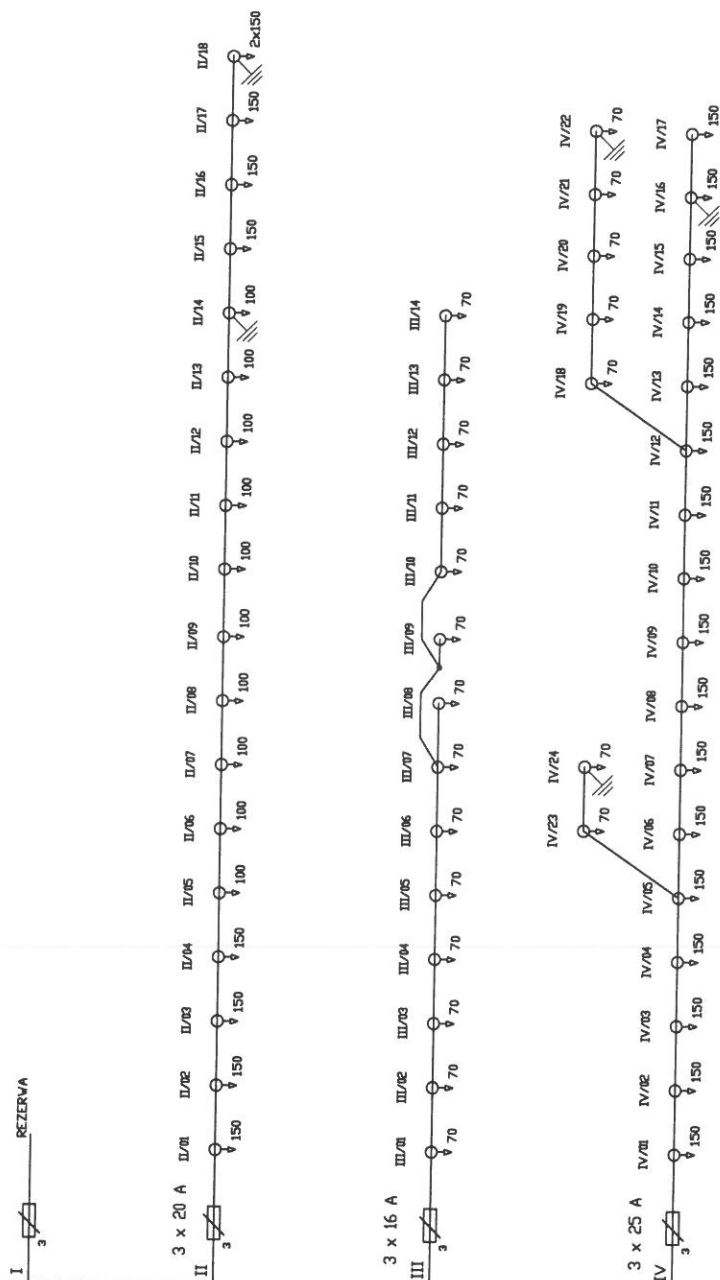
STACJA TRANSFORMATOROWA
NR 4706

3 x 100 A

3 x 100 A

ISTNIEJĄCE ZABE
W STACJI 4706

ROZDZIELNICA NR 4056
LOKALIZACJA UL. CZERWA



MOC ZAINSTALOWANA P= 7,313 kW
 U=380/220V~ 50Hz
 UKŁAD SIECI TN-C

SYSTEM OCHRONY - SAMOCHYNNNE SZYBKIE WYLACZENIE

LEGENDA:

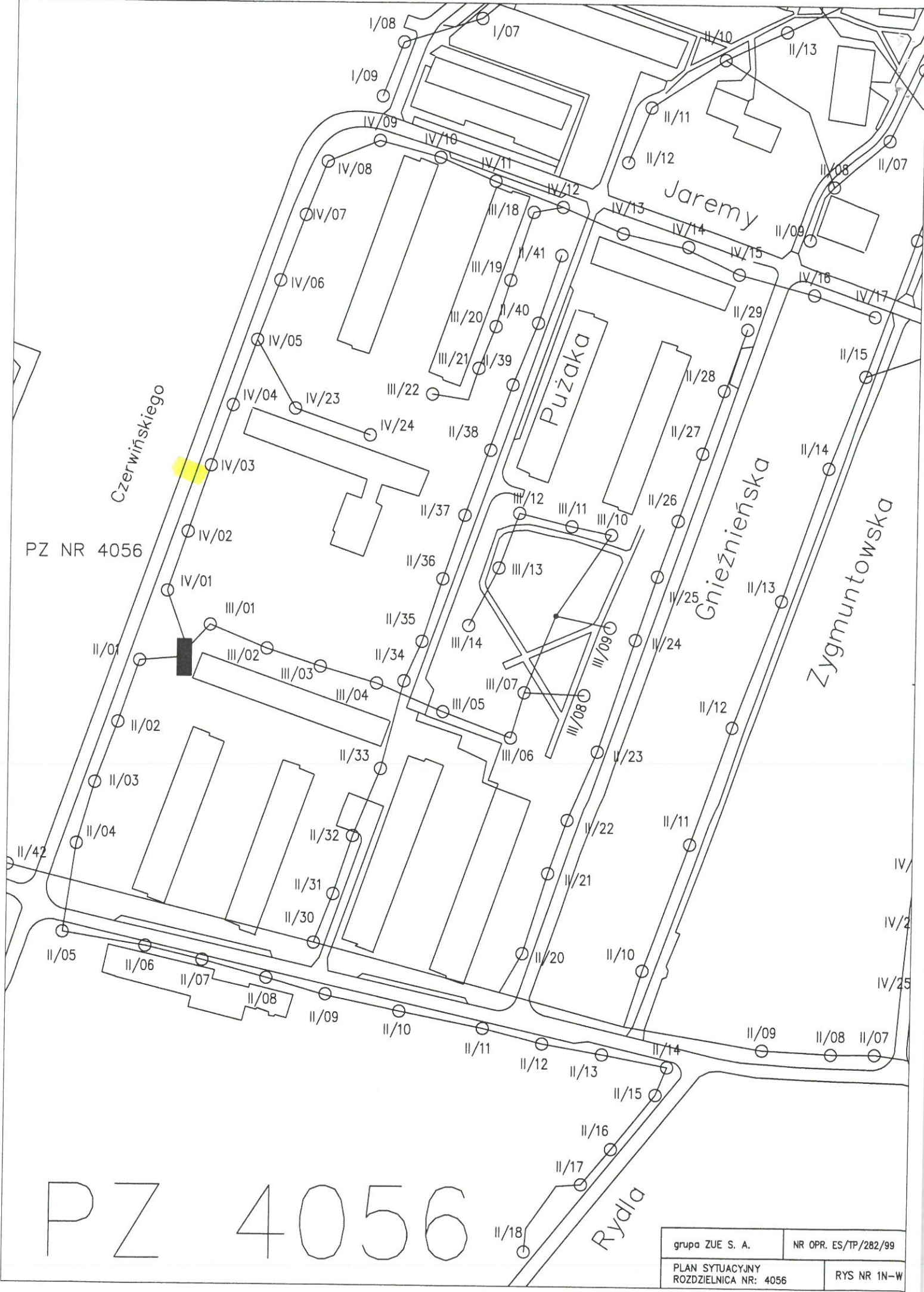


grupa ZUE S. A.

NR OPR. ES/TP//99

SCHEMAT POŁĄCZEŃ ZEWN.
ROZDZIELNICA NR: 4056

RYS NR 2



This architectural site plan depicts a residential development in Wrocław, Poland, bounded by **UL. W. ANDERSA** to the north and **UL. LUDZMIERSKA** to the south. The plan features 35 numbered plots, including a cinema (**Kino**) on plot 10 and a theater (**teatr**) on plot 34. A network of streets is shown, including **UL. RYBA SZKIEŁO** and **UL. RYBA SZKIEŁO**. Utility infrastructure is marked with symbols for water supply (V), sewerage (S), and gas (G), with specific points labeled (e.g., V/1, S/1, G/1). The plan also shows various other features like a bus stop (**PZ NR 2061**) and a parking area (**PZ NR 2060**).

9/11/2019

PZ 2060

$$\text{NR DEVOJU} \text{---} \frac{1/100}{\text{O}} \text{---} \text{NR PAKTU ŠVIETLENGO}$$

— NR PUNKTU

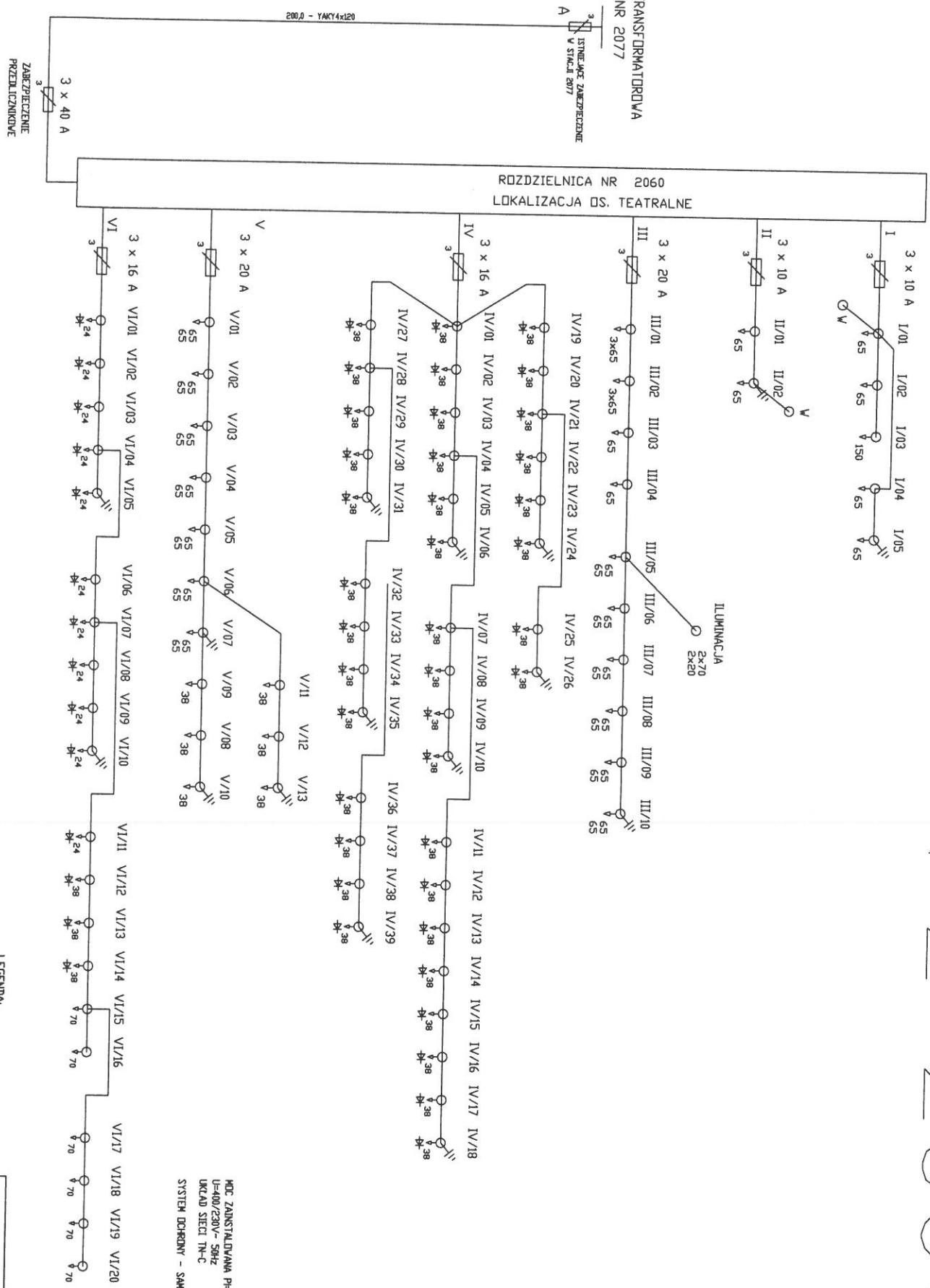
NR OPR. ES/TP/260/99

NR OPR. ES/TP/260/99

RYS NR 1A-E

PZ 2060

STACJA TRANSFORMATOROWA
NR 2077
3 x 100 A

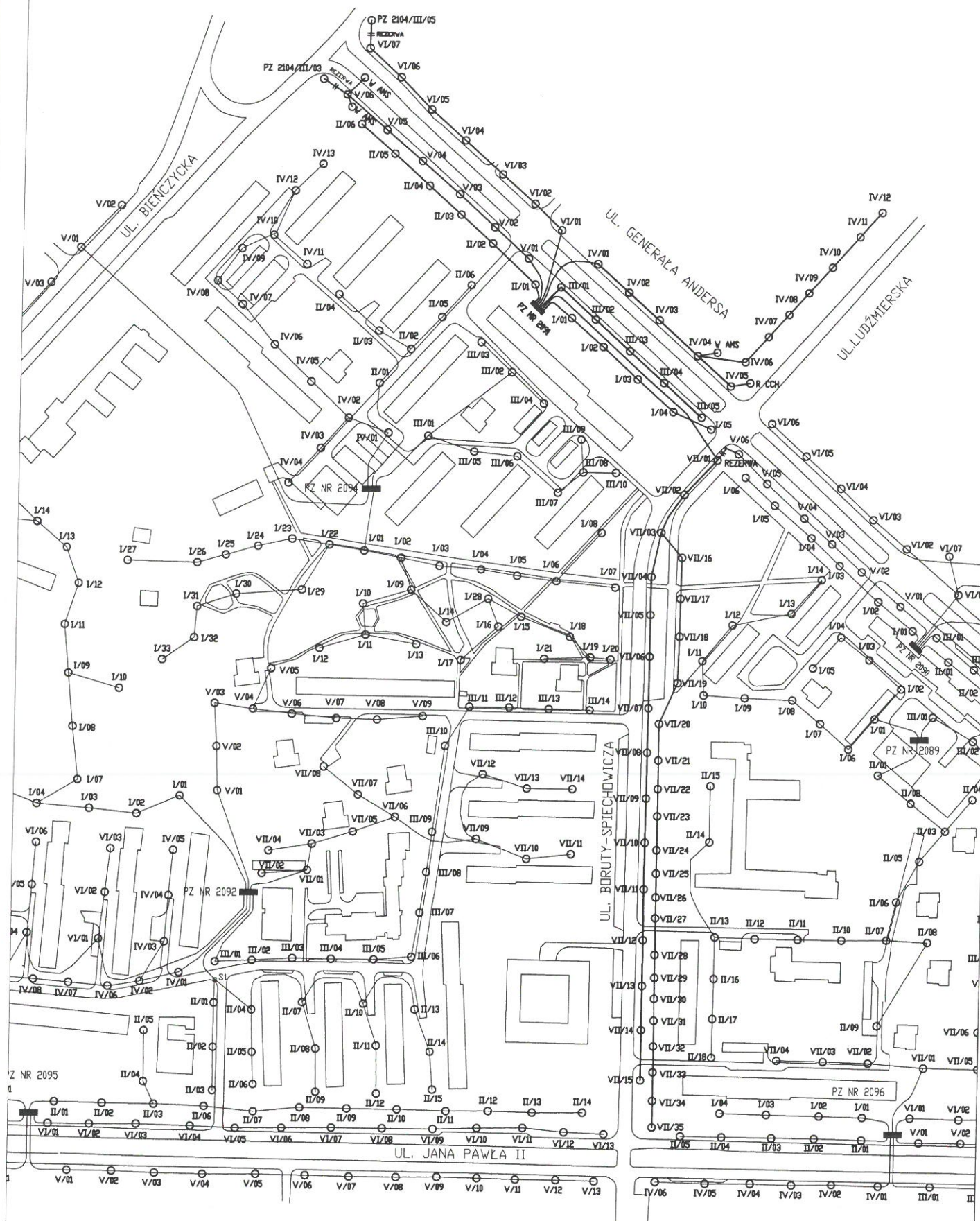


LEGENDA

1/08
 1/00
 1/00

grupa ZUE S. A.	NR OPK. ES/TP/260/99
SCHEMAT POŁĄCZEŃ ZEWNĘTRZNYCH	
PZ NR: 2060	
RYS NR 2A	

MOC ZAINSTALOWANA P= 8,090 kW
 U=400/230V-50Hz
 UKŁAD SIECI TN-C
 SYSTEM OCHRONY - SAMOCZYNNIE SZYBKIE WYŁĄCZENIE



PZ 2091

LEGENDA:
 NR DOWODU — 1/00 — NR PUNKTU ŚWIETLNEGO

ZUE S.A.	NR OPR. ES/TP/290/99
PLAN SYTUACYJNY ROZDZIELNICA NR : 2091	RYS NR 1J-R

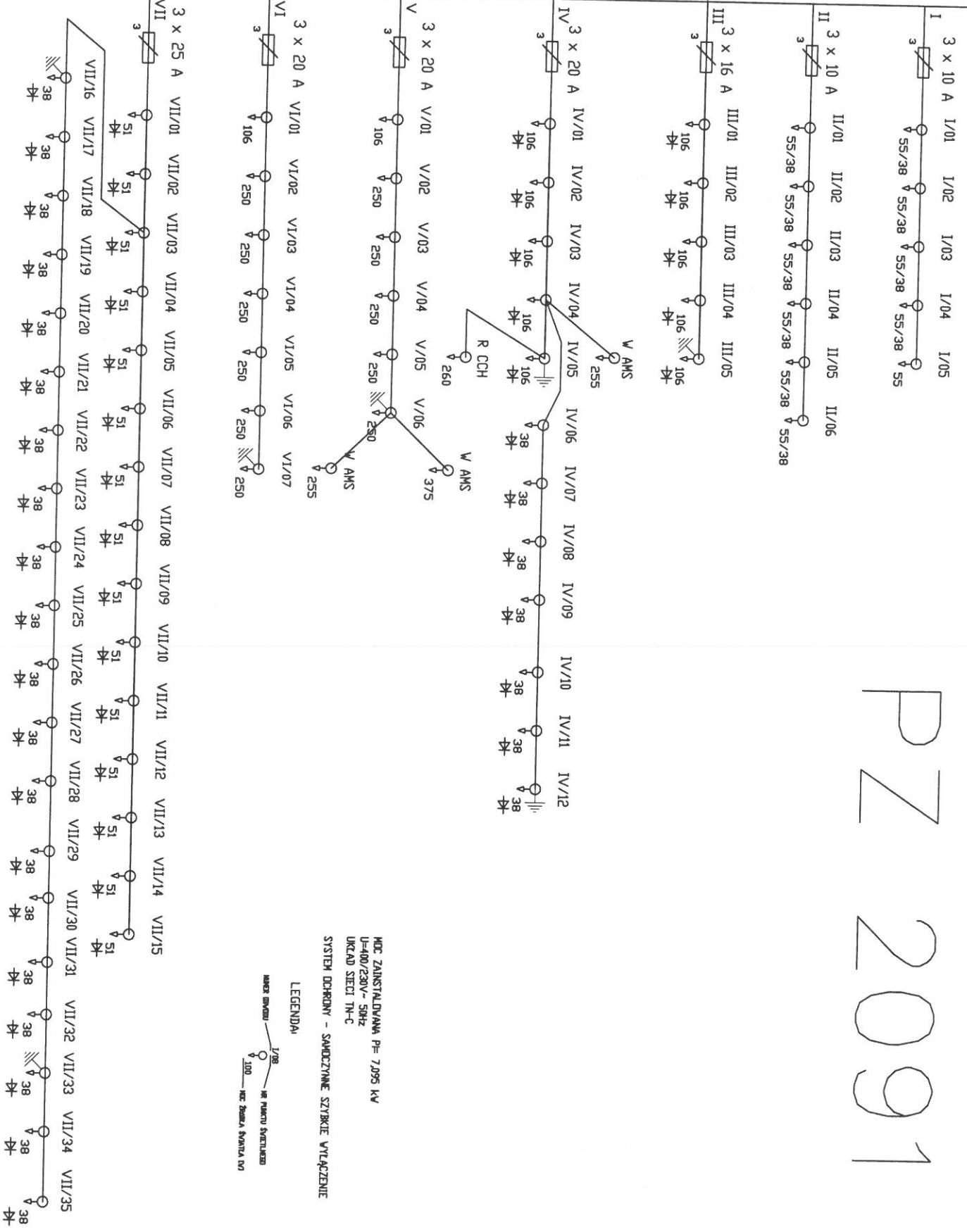
PZ 2091

STACJA TRANSF.
NR 2104

3 x 100A

ISTNIEJĄCE ZABEZPIECZENIE
W STACJI 2104

ROZDZIELNICA NR 2091
LOKALIZACJA UL. G. ANDERSA



MOC ZAINSTALOWANA P= 7,095 kW
U=400/230V - 50Hz
UKŁAD SIECI TN-C
SYSTEM OCHRONY - SAMOIZOLACJA SŁABIEJ WYŁĄCZENIE

LEGENDA



grupa ZUE S. A.	NR OPR. ES/TP/290/99
SCHEMATY POŁĄCZEŃ ZEWNĘTRZNYCH PZ NR: 2091	RYS NR 2L

grupa ZUE S. A.	NR OPR. ES/TP/323/99
PLAN SYTUACYJNY	RS NR
PZ NR : 2152	

LEGENDA:
 NR DEWDU — NR PUNKTU ŚWIETLENEGO

701/KRK/2019
 PZ 2152

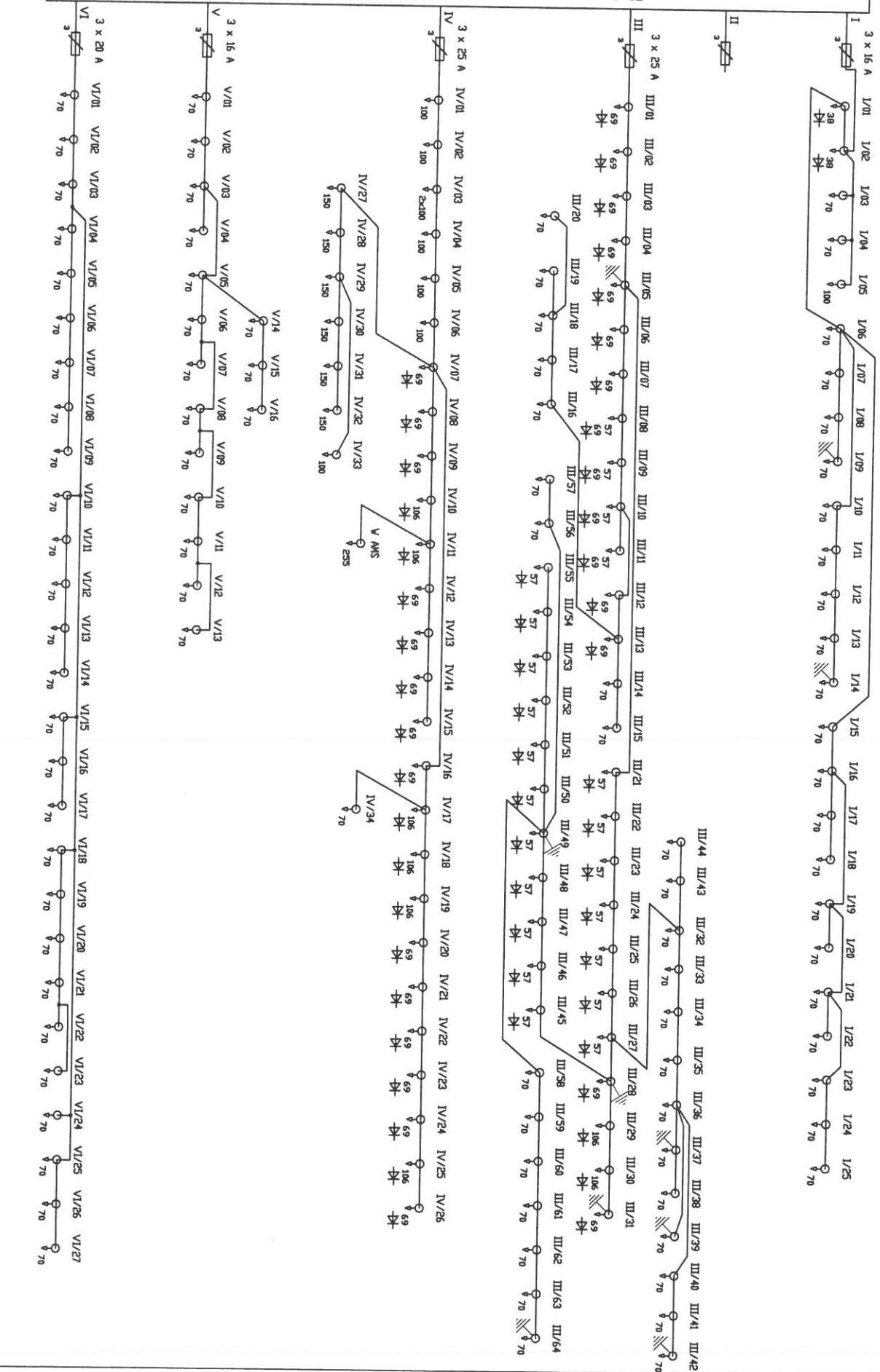


STACJA TRANSF.
NR 2118

NR 2118

ISTNIEJĄCE ZABEZPIECZENIE
W STACJI 2118

ROZDZIELNICA NR 2152
LOKALIZACJA OS WZGÓRZA KRZESŁAWICKIE



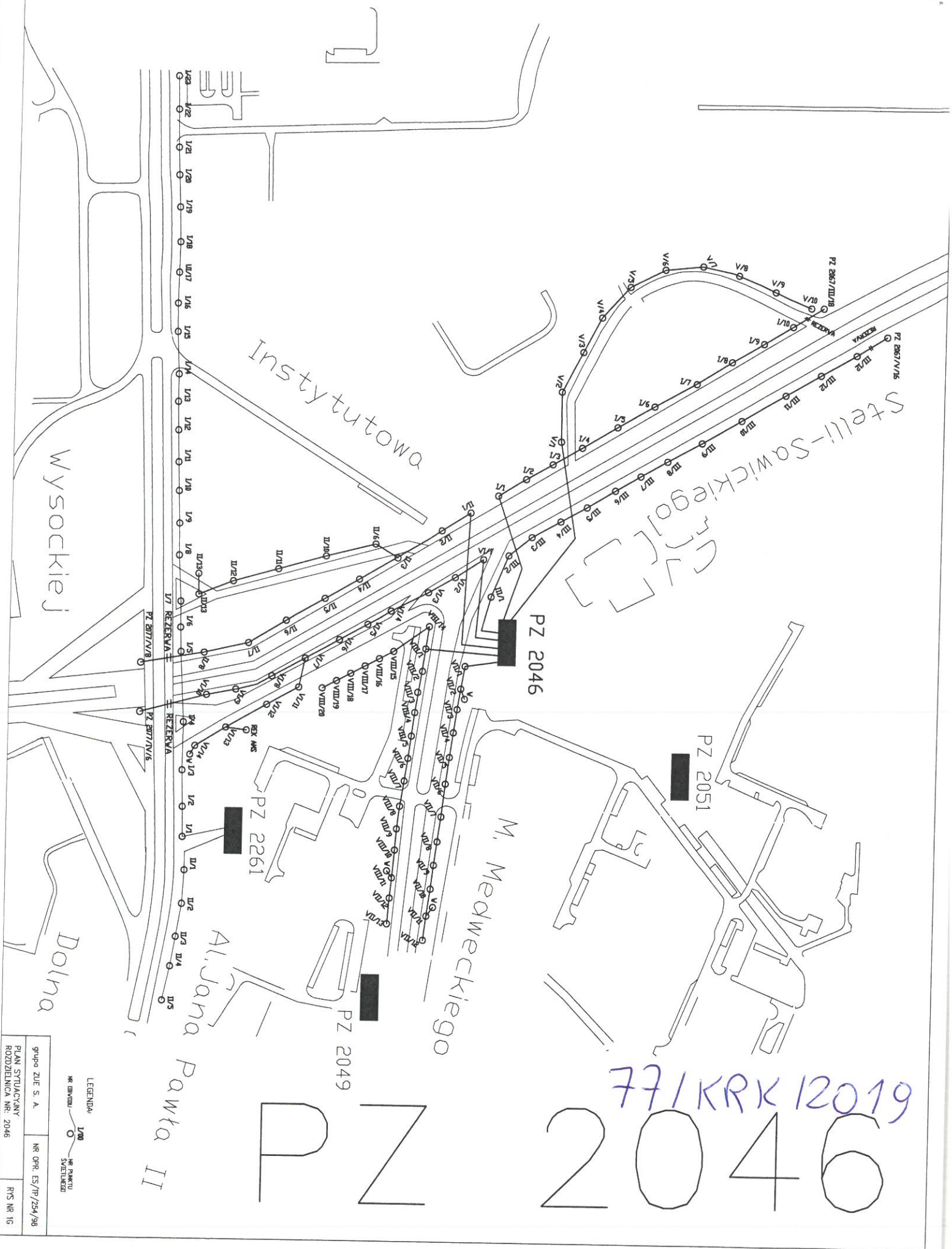
**ZABEZPIECZENIE
PRZEDLICZNIKOWE**

MOD. ZAINSTALOWANA P= 12,287 kW
U=400/230V ~ 50Hz
UKŁAD SIĘCI TN-C
SYSTEM OCHRONY - SAMOCZYNNIE SZYBKIE WYŁĄCZENIE

LEGENDA:



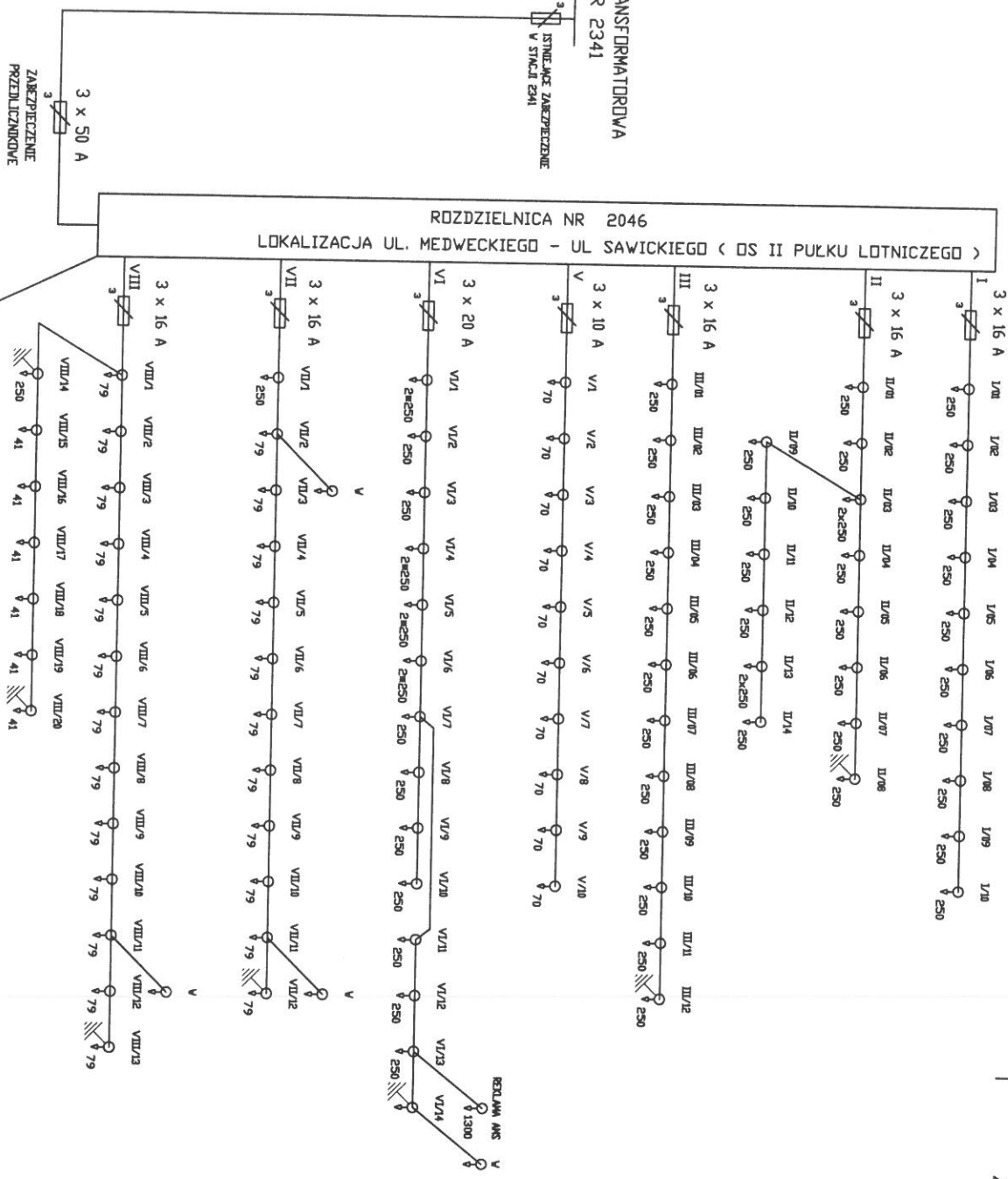
grupa ZUE S. A.	NR OPR. ES/TP/323/99
SCHMAT POLACZEN ZEWNĘTRZNYCH PZ NR: 2152	RYS NR 2



PZ 2046

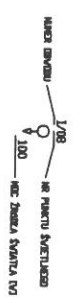
STACJA TRANSFORMATOWA NR 2341

3 x 100 A
ISTNIEJĄCE ZABEZPIECZENIE
W STACJI 2341



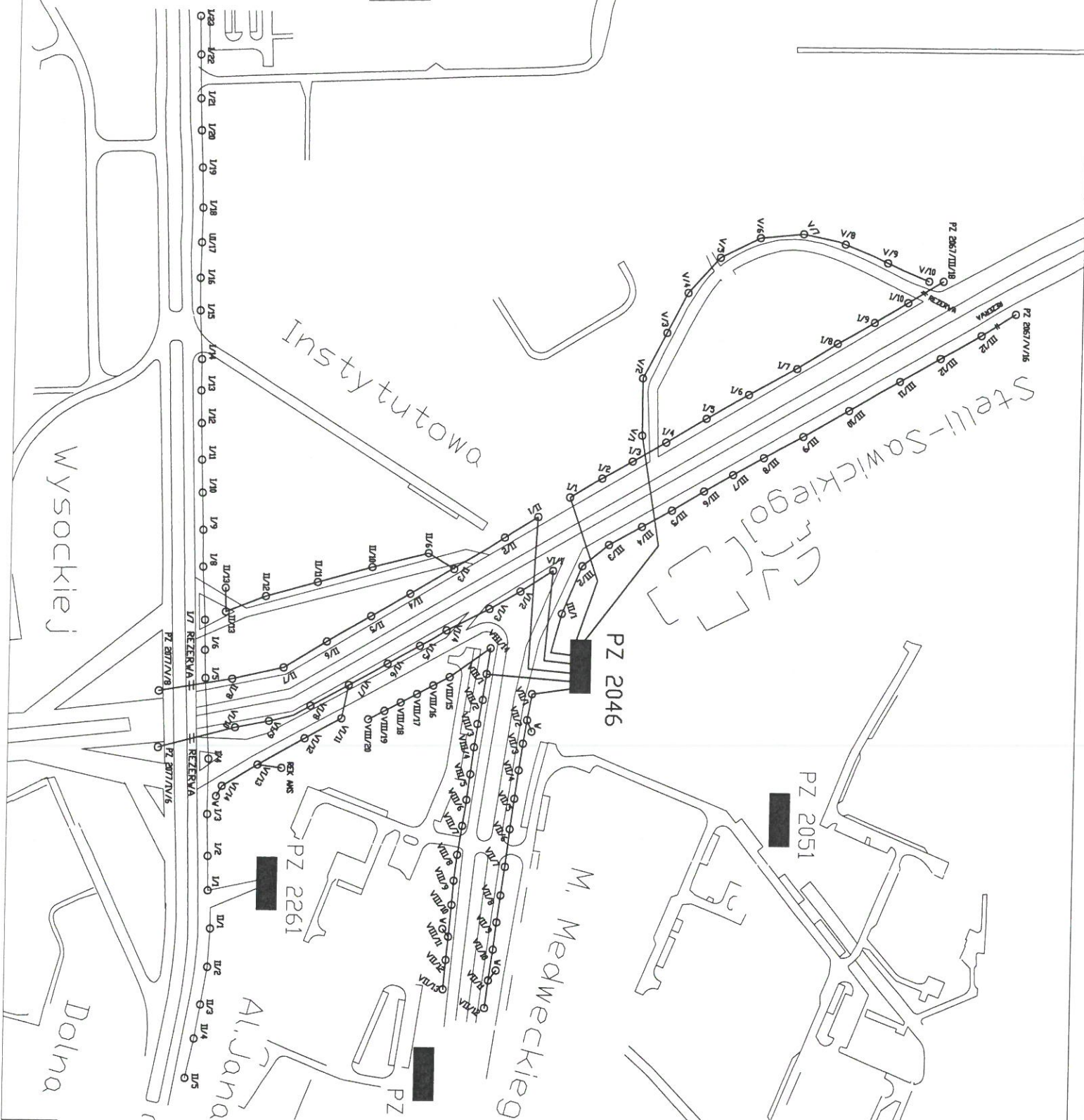
S301 C16
TRAX
500W

LEGENDA:



MOC ZAINSTALOWANA P= 21,306 kW
U=400/230V - 50Hz
UKŁAD SIŁKI TN-C
SYSTEM DOKRÓJNY - SAMOIZOLNE SZYBIE WYŁĄCZENIE

grupa ZUE S. A.	NR OPR. ES/TP/234/99
Schemat połączeń zewnętrznych PZ NR: 2046	RYS NR 2G



781KRK12019
2046

<p>LEGENDA:</p> <p>— L/00 —</p> <p>— PUNKTU —</p> <p>— SYMBOLIZACJA —</p>	
<p>grupa ZUE S. A.</p> <p>PLAN SYTYACJANY</p> <p>ROZDZIENICA NR. 2046</p>	<p>NR OPR. ES/7P/254/98</p> <p>RYS NR 16</p>

3 x 100 A ☒ ISTNIEJĄCE ZABEZPIECZENIE
W STACJI 2341

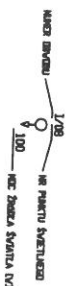


LOKALIZACJA UL. MEDWECKIEGO - UL. SAWICKIEGO (OS II PUŁKU LOTNICZEGO)

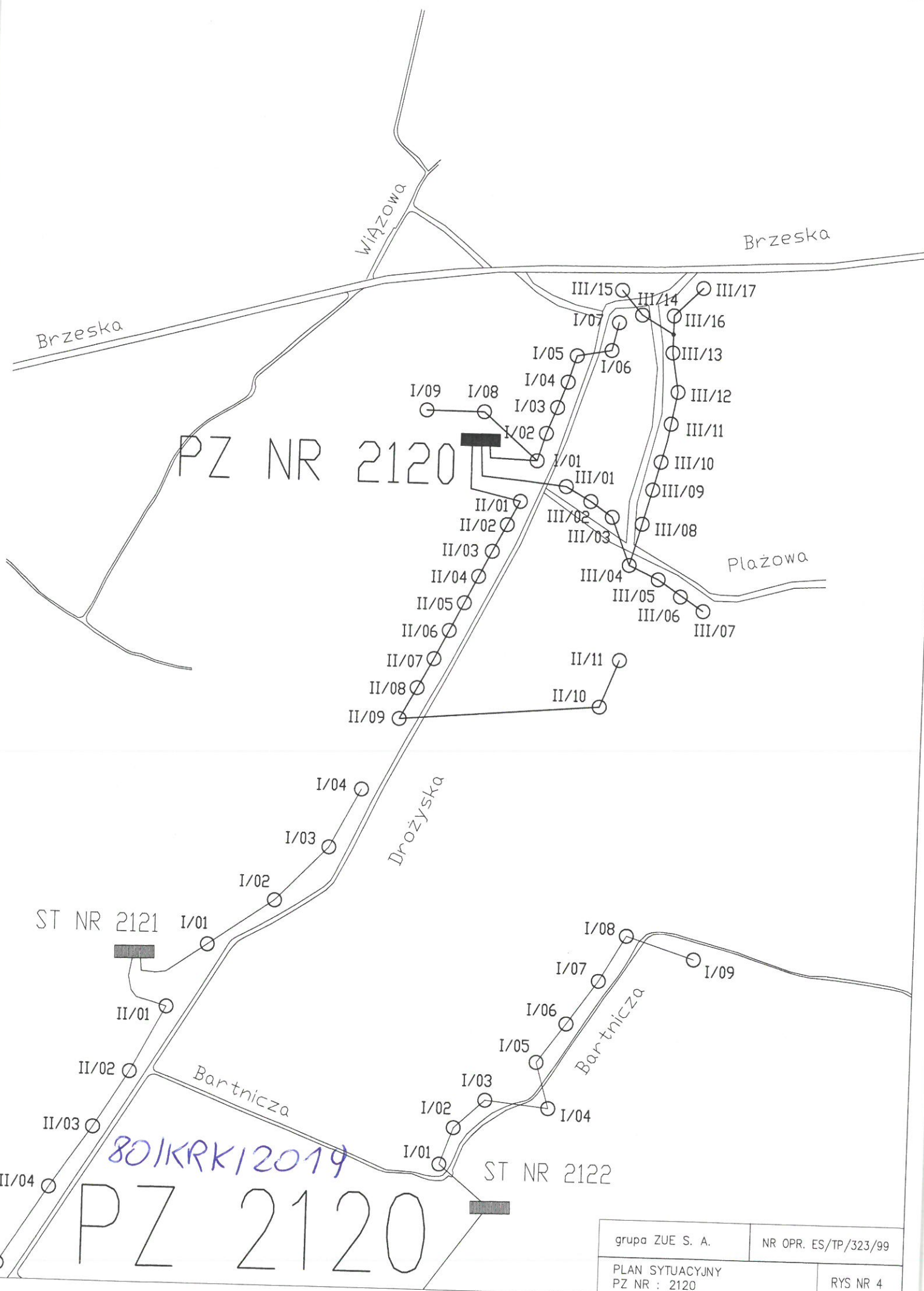
PN2046

MOD ZAINSTALOWANA P= 21,306 kW
U=400/230V~ 50Hz
UKŁAD SIĘCI TN-C
SYSTEM DOCHRONY - SAMOCZYNNIE SZYBKIE WYŁĄCZENIE

LEGENDA:



grupa ZUE S. A.	NR OPR. ES/TP/254/99
Schemat połączeń zewnętrznych PZ NR: 2046	RYS NR 2G



ST NR 2121

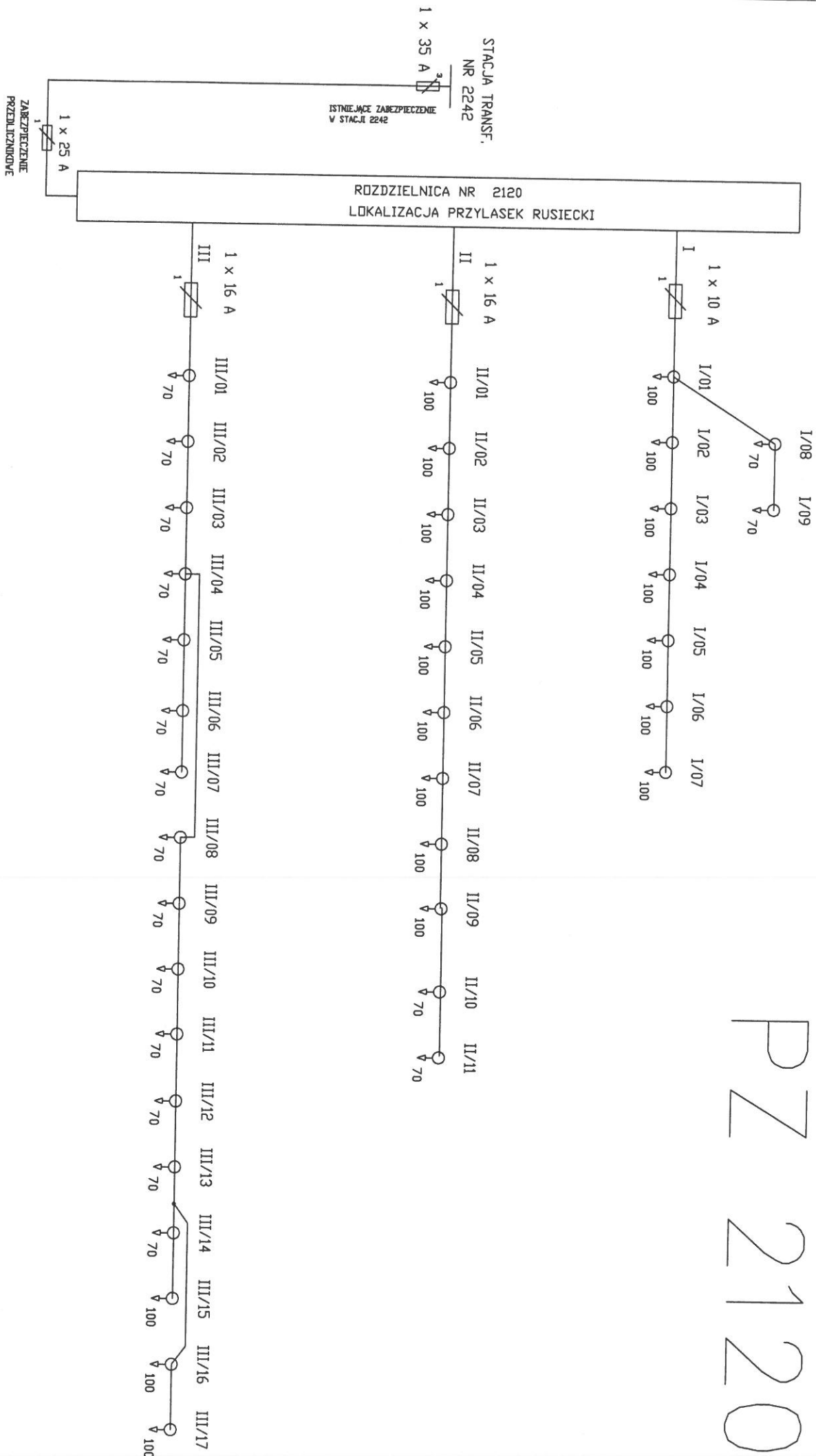
ST NR 2122

801KRK12019

PZ 2120

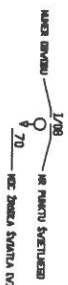
grupa ZUE S. A.	NR OPR. ES/TP/323/99
PLAN SYTUACYJNY PZ NR : 2120	RYS NR 4

PZ20

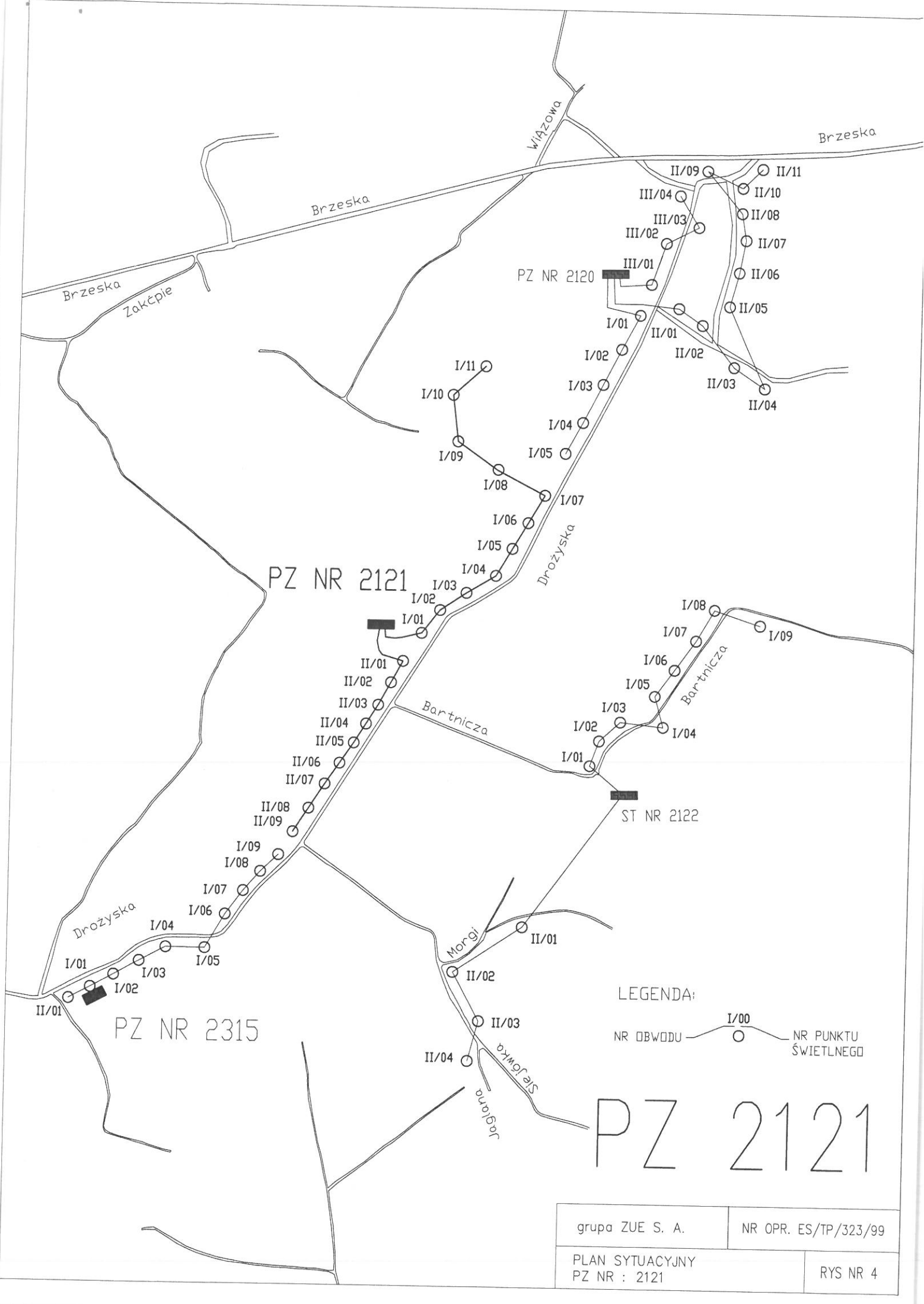


U=380/220V~ 50Hz
UKŁAD SIECI TN-C
SYSTEM DOBRONY - SAMODZIELNE SZYBIE WYŁĄCZENIE

LEGENDA



grupo ZUE S. A.	NR OPR. ES/TP/323/99
SCHEMAT POŁĄCZEN ZEMNORZNYCH PZ NR: 2120	RYS NR 2



PZ NR 2121

PZ NR 2120

ST NR 2122

PZ NR 2315

LEGENDA:

NR OBWODU — I/00 — NR PUNKTU ŚWIETLNEGO

PZ 2121

grupa ZUE S. A.	NR OPR. ES/TP/323/99
PLAN SYTUACYJNY PZ NR : 2121	RYS NR 4

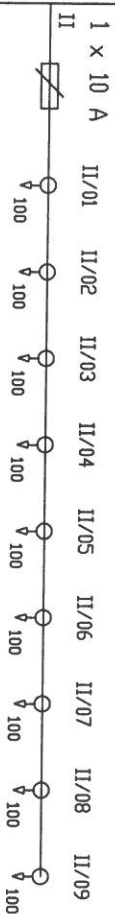
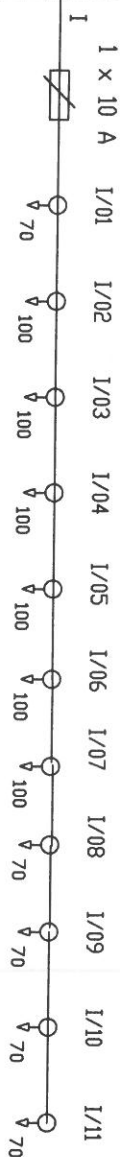
PZ 2121

STACJA TRANSF.
NR 2121

ISTNIEJĄCE ZABEZPIECZENIE
W STACJI 2121

1 x 35 A

ROZDZIELNICA NR 2121
LOKALIZACJA : UL. Drożyska



MOC ZAINSTALOWANA P= 2,057 kW
U=400/230V-50Hz
UKŁAD SIECI TT
SYSTEM ODRĘDNY - SAMOISTNE SZYBKIE WYŁĄCZENIE

LEGENDA:



grupa ZUE S. A.

NR OPR. ES/TP/323/99

SCHEMAT POŁĄCZEŃ ZEWNĘTRZNYCH
PZ NR: 2121

RYS NR 2