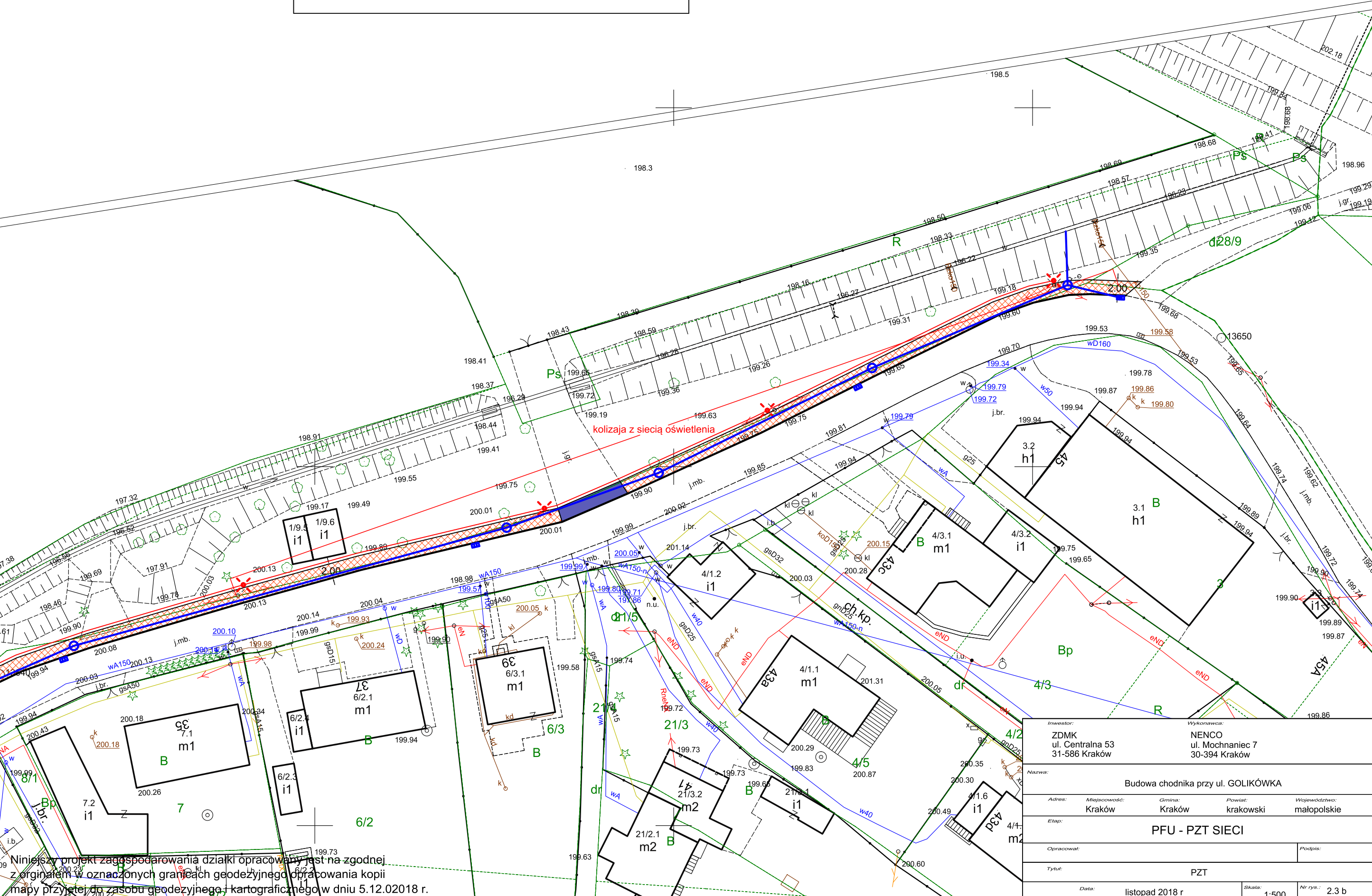


LEGENDA:

-  projektowany chodnik
-  projektowane zjazdy
-  obrzeże betonowe
-  krawężnik



Niniejszy projekt zagospodarowania działki opracowany jest na zgodnej z oryginałem w oznaczonych granicach geodezyjnego opracowania kopii mapy przyjętej do zasobu geodezyjnego i kartograficznego w dniu 5.12.02018 r.

Inwestor: ZDMK ul. Centralna 53 31-586 Kraków		Wykonawca: NENCO ul. Mochnaniec 7 30-394 Kraków		
Nazwa: Budowa chodnika przy ul. GOLIKÓWKA				
Adres:	Miejscowość:	Gmina:	Powiat:	Województwo:
	Kraków	Kraków	krakowski	małopolskie
Etap: PFU - PZT SIECI				
Opracował:				Podpis:
Tytuł: PZT				
Data: listopad 2018 r		Skala: 1:500	Nr rys.: 2.3 b	