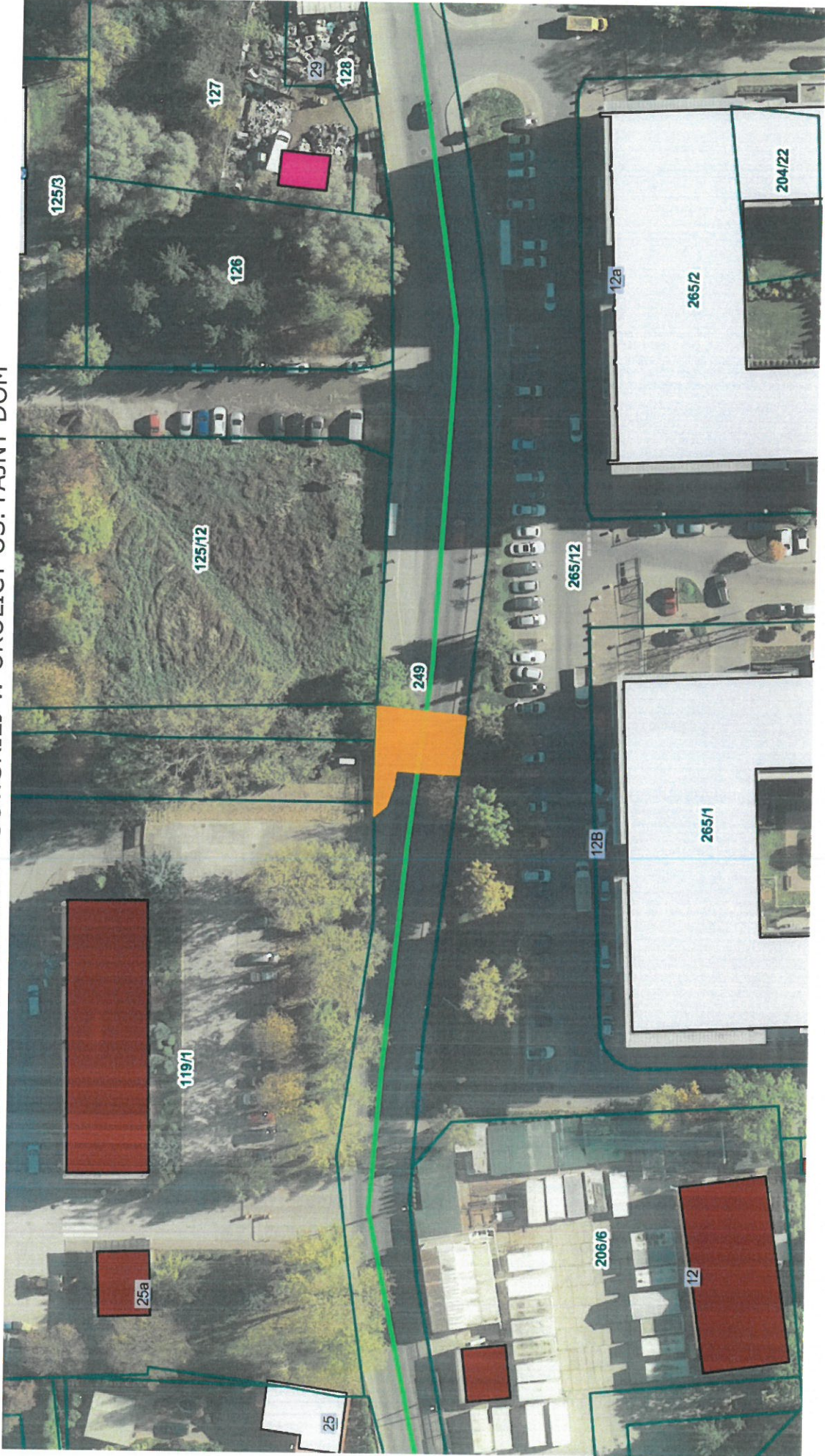


BUDOWA PRZEJŚCIA DLA PIESZYCH NA UL. SOŁTYSOWSKIEJ W OKOLICY OS. FAJNY DOM



Skala: 1:750

ORIENTACJNA LOKALIZACJA PLANOWANEGO PRZEJŚCIA DLA
PIESZYCH WRAZ Z ROZBUDOWĄ CHODNIKA I DEDYKOWANYM OŚWIETLENIEM