

①

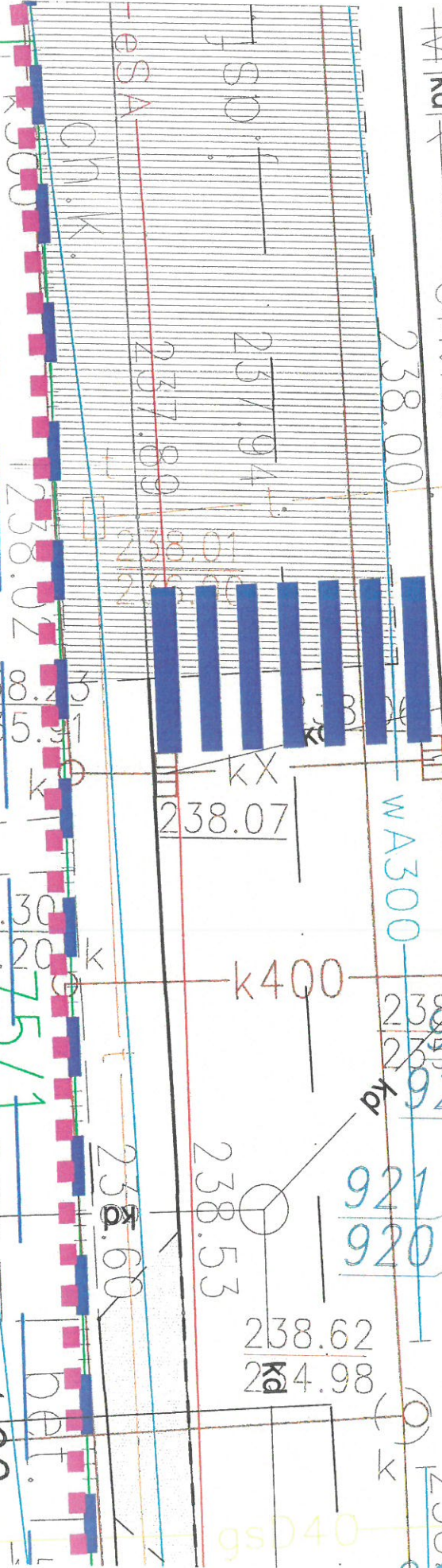
37.84



gsD150

Rekl.

4,90



75/1

921
920

282/15

37.61

237.58

Rekl.

Rek

237.77

924
925

918
919

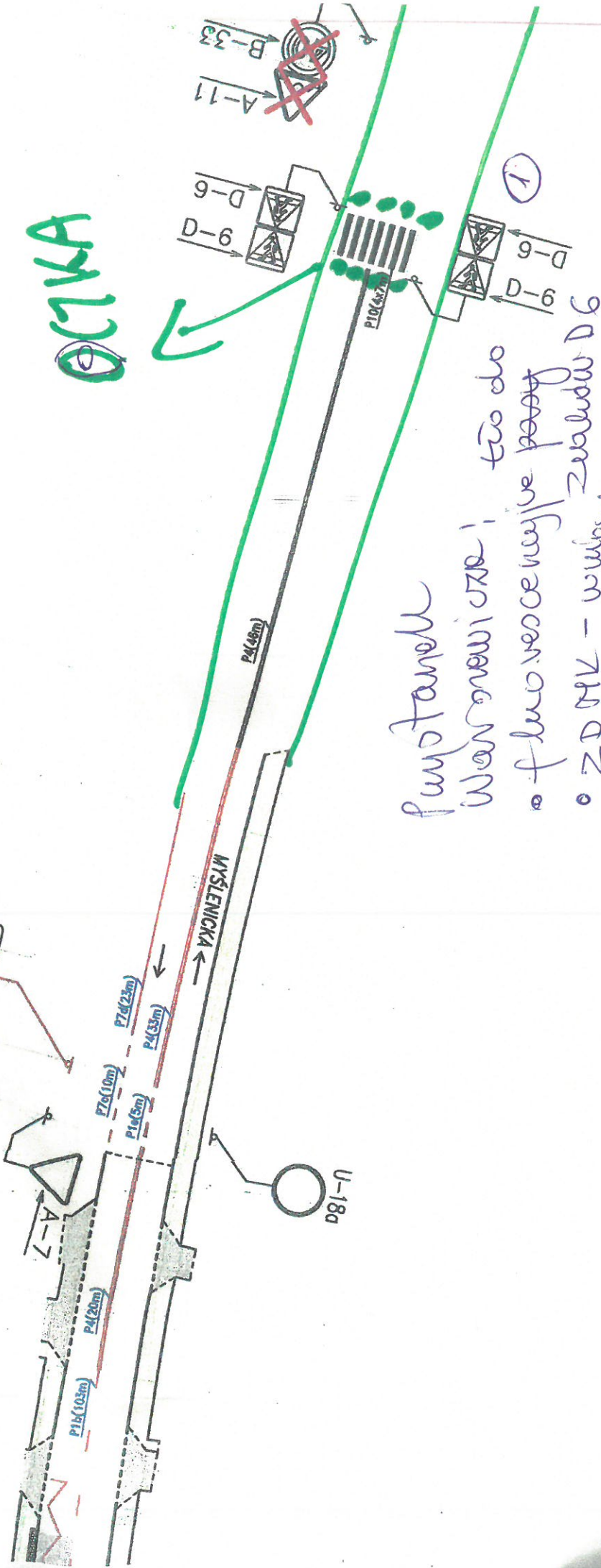
23

238.77

gsD40

35 B-18 (jak istn.)
prof.

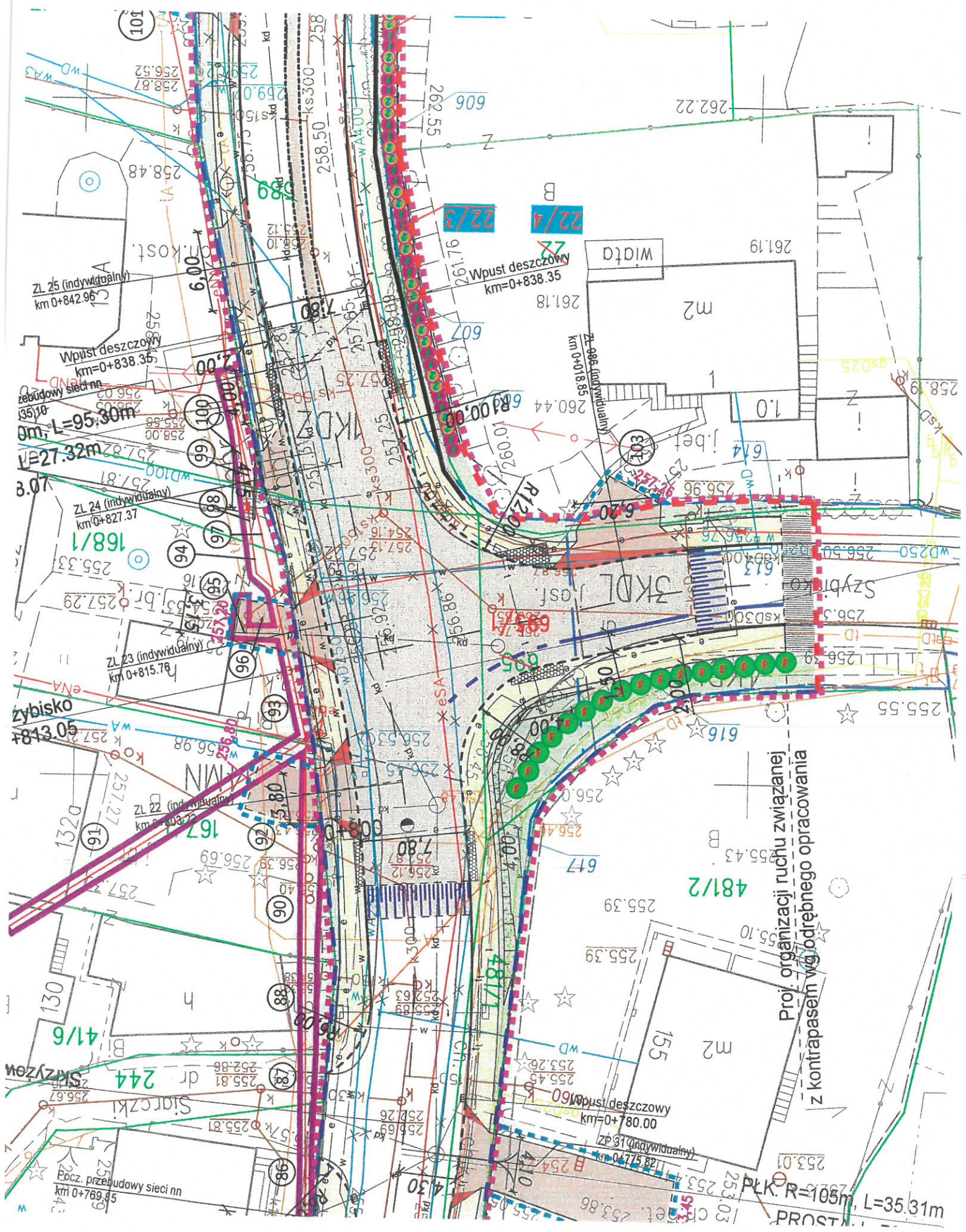
Ma dotyczyć
- przepływu
- służb młociących
- wszelkich
- urządzeń - itp.



OCZKA

funkcjonalne
 Waronowicz! t.j. do
 • funkcjonalnej pracy
 • ZDMK - wlozyle
 o dedykowane
 oświetlenie do przepływu
 dla przesyłu

3



Proj. organizacji ruchu związanej z kontrapasem w odrębnym opracowaniu

481/2

481/1

244

Siarczki

Pocz. przebudowy sieci nn

km 0+79.47

252.86

255.81

255.81

255.81

255.81

255.81

255.81

255.81

255.81

255.81

255.81

255.81

255.81

255.81

255.81

255.81

255.81

255.81

255.81

255.81

255.81

255.81

255.81

255.81

255.81

255.81

255.81

255.81

255.81

255.81

255.81

255.81

255.81

255.81

255.81

255.81

255.81

255.81

255.81

255.81

255.81

255.81

255.81

255.81

255.81

255.81

255.81

255.81

255.81

255.81

255.81

255.81

255.81

255.81

255.81

255.81

255.81

255.81

255.81

255.81

255.81

255.81

255.81

255.81

255.81

255.81

255.81

255.81

255.81

255.81

255.81

255.81

255.81

255.81

255.81

255.81

255.81

255.81

255.81

255.81

255.81

255.81

255.81

255.81

255.81

255.81

255.81

255.81

255.81

255.81

255.81

255.81

255.81

255.81

255.81

255.81

255.81

255.81

255.81

255.81

255.81

255.81

255.81

255.81

255.81

255.81

255.81

255.81

255.81

255.81

255.81

255.81

255.81

255.81

255.81

255.81

255.81

255.81

255.81

255.81

255.81

255.81

255.81

255.81

255.81

255.81

255.81

255.81

255.81

255.81

255.81

255.81

255.81

255.81

255.81

255.81

255.81

255.81

255.81

255.81

255.81

255.81

255.81

255.81

255.81

255.81

255.81

255.81

255.81

255.81

255.81

255.81

255.81

255.81

255.81

255.81

255.81

255.81

255.81

255.81

255.81

255.81

255.81

255.81

255.81

255.81

255.81

255.81

255.81

255.81

255.81

255.81

255.81

255.81

255.81

255.81

255.81

255.81

255.81

255.81

255.81

255.81

255.81

255.81

255.81

255.81

255.81

255.81

255.81

255.81

255.81

255.81

255.81

255.81

255.81

255.81

255.81

255.81

255.81

255.81

255.81

255.81

255.81

255.81

255.81

255.81

255.81

255.81

255.81

255.81

255.81

255.81

255.81

255.81

255.81

255.81

255.81

255.81

255.81

255.81

255.81

255.81

255.81

255.81

255.81

255.81

255.81

255.81

255.81

255.81

255.81

255.81

255.81

255.81

255.81

255.81

255.81

255.81

255.81

255.81

255.81

255.81

255.81

255.81

255.81

255.81

255.81

255.81

255.81

255.81

255.81

255.81

255.81

255.81

255.81

255.81

255.81

255.81

255.81

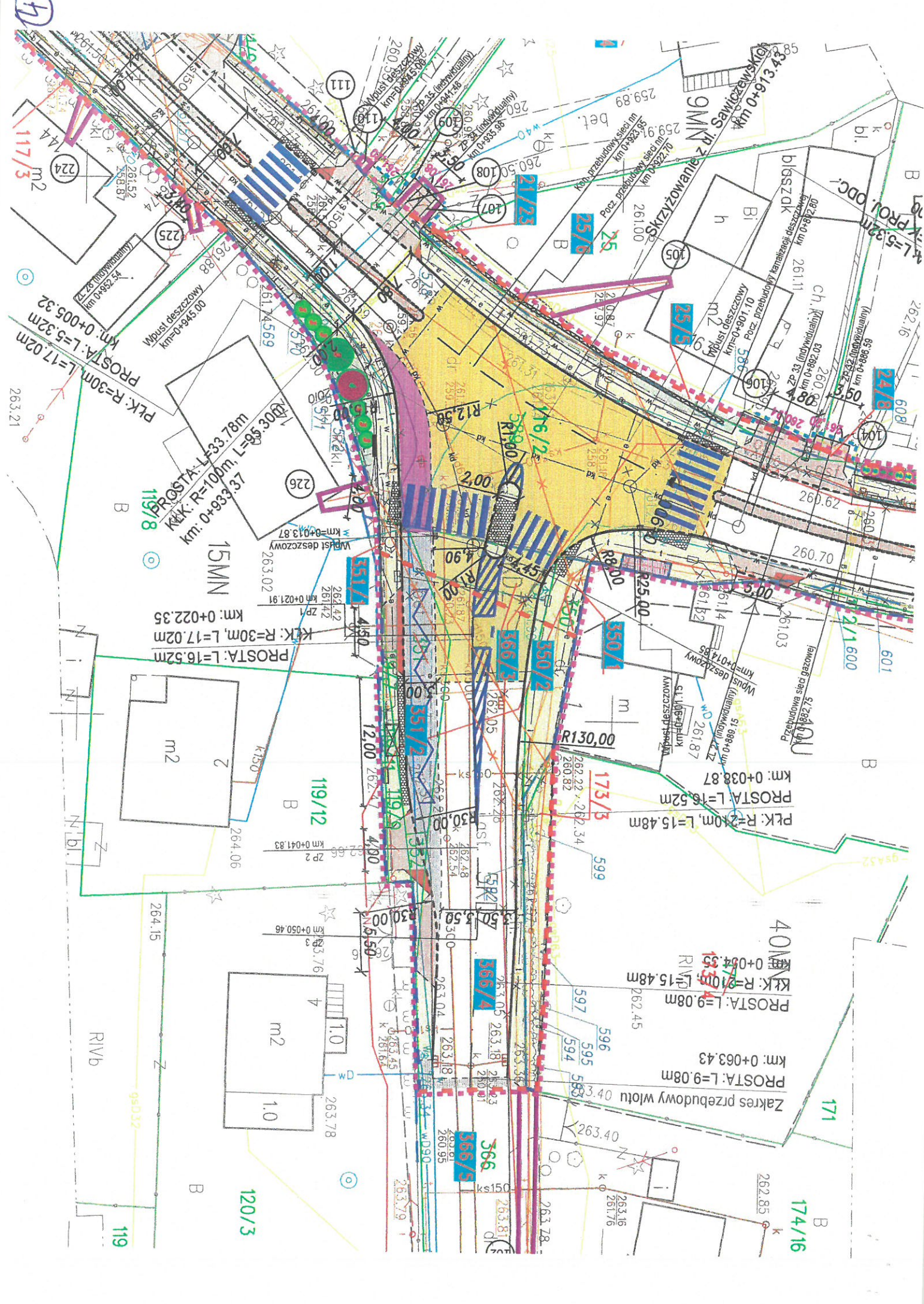
255.81

255.81

255.81

255.81

255.81



119

117/3

111

110

108

107

105

104

103

102

101

100

99

98

97

96

95

94

93

119

117/3

111

110

108

107

105

104

103

102

101

100

99

98

97

96

95

94

93

119

117/3

111

110

108

107

105

104

103

102

101

100

99

98

97

96

95

94

93

119

117/3

111

110

108

107

105

104

103

102

101

100

99

98

97

96

95

94

93

119

117/3

111

110

108

107

105

104

103

102

101

100

99

98

97

96

95

94

93

119

117/3

111

110

108

107

105

104

103

102

101

100

99

98

97

96

95

94

93

119

117/3

111

110

108

107

105

104

103

102

101

100

99

98

97

96

95

94

93

119

117/3

111

110

108

107

105

104

103

102

101

100

99

98

97

96

95

94

93

119

117/3

111

110

108

107

105

104

103

102

101

100

99

98

97

96

95

94

93

119

117/3

111

110

108

107

105

104

103

102

101

100

99

98

97

96

95

94

93

119

117/3

111

110

108

107

105

104

103

102

101

100

99

98

97

96

95

94

93

119

117/3

111

110

108

107

105

104

103

102

101

100

99

98

97

96

95

94

93

119

117/3

111

110

108

107

105

104

103

102

101

100

99

98

97

96

95

94

93

119

117/3

111

110

108

107

105

104

103

102

101

100

99

98

97

96

95

94

93

119

117/3

111

110

108

107

105

104

103

102

101

100

99

98

97

96

95

94

93

119

117/3

111

110

108

107

105

104

103

102

101

100

99

98

97

96

95

94

93

119

117/3

111

110

108

107

105

104

103

102

101

100

99

98

97

96

95

94

93

119

117/3

111

110

108

107

105

104

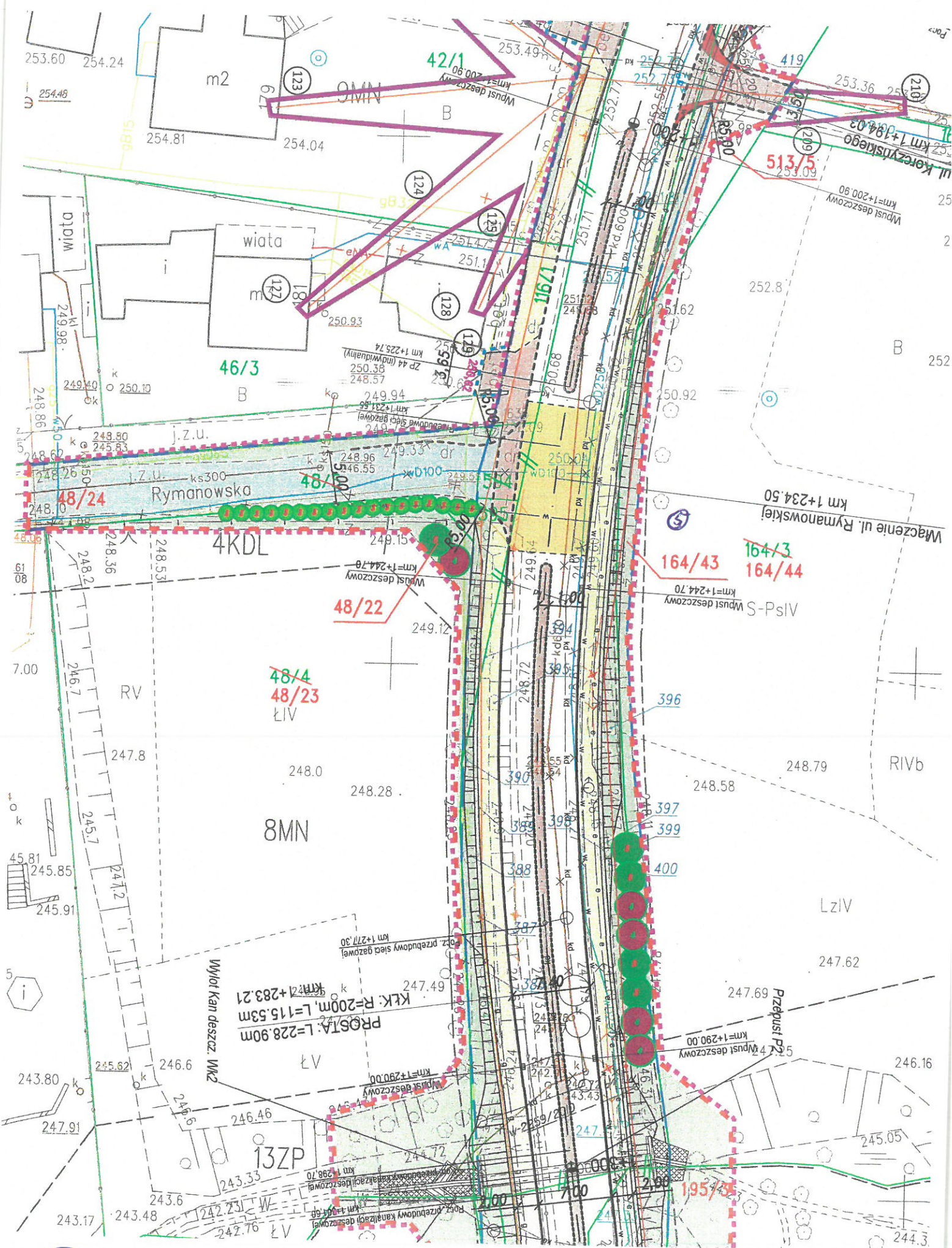
103

102

101

100

99



253.60 254.24
254.48
254.81 254.04

m2

42/1

419

ul. Korczyńskiego
km 1+184.03

513/5

46/3

Rymanowska

48/24

4KDL

48/22

164/43

164/3
164/44

S-PsIV

48/4
48/23

RV

8MN

LzIV

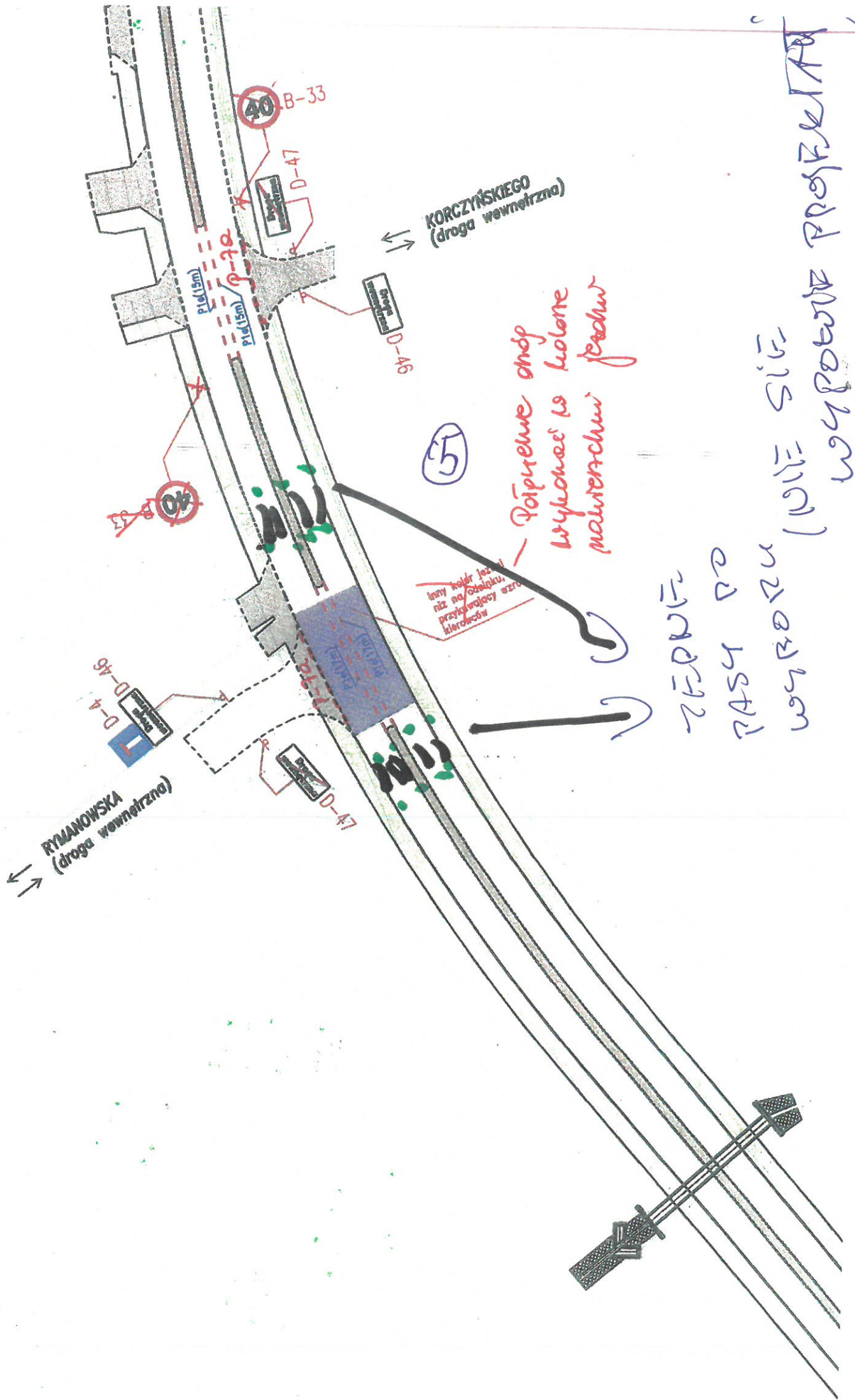
PROSTA: L=228.90m
KŁK: R=200m, L=115.53m

Wylot Kan deszcz. WM2

13ZP

195/3

5



KORCZYŃSKIEGO
(droga wewnętrzna)

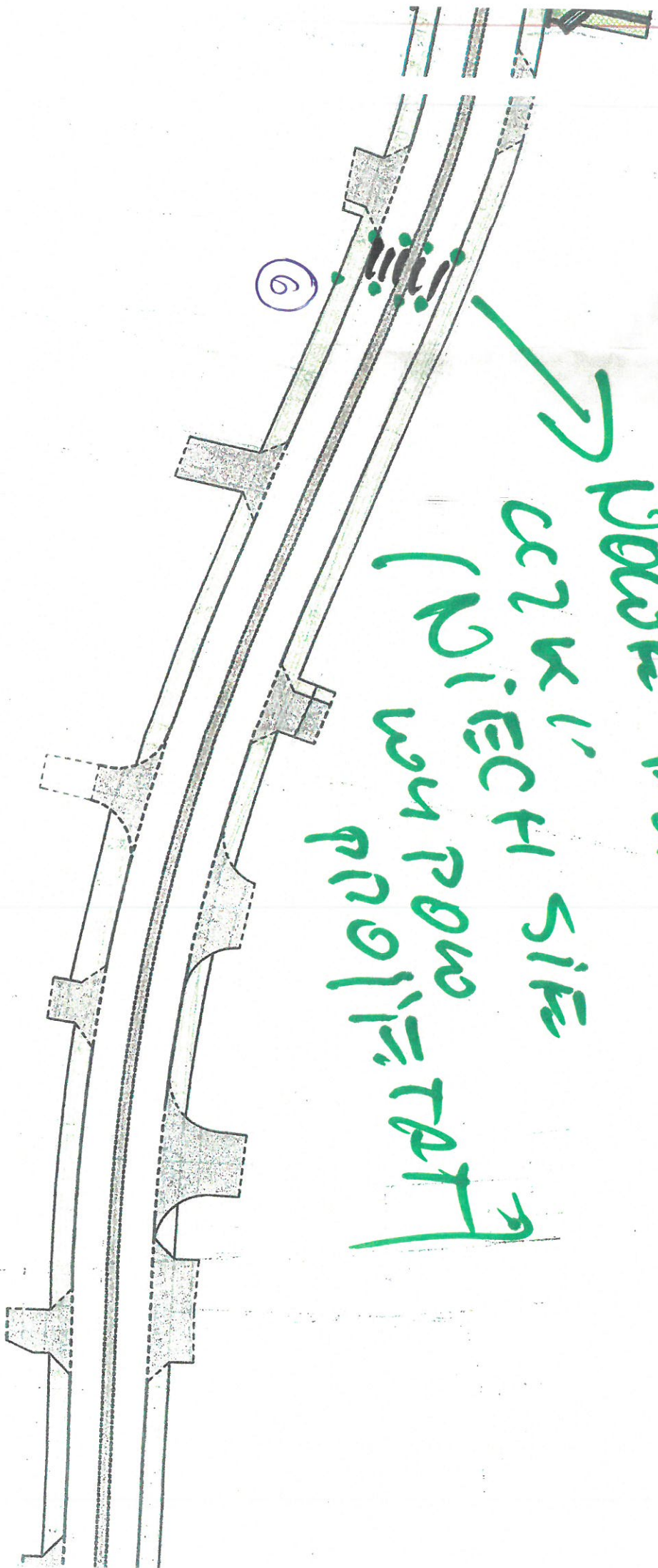
RYMANOWSKA
(droga wewnętrzna)

Poprzednie ozn.
Wykonanej w kolonie
mawerachui jezdni

5

teny wódk jez
niz na oblatku
przekrojacy szro

ZEPNIĆ
PASY DO
WYBORU (NIE SIĘ
WYPOBOWIE PROJEKTU)



→ 100% PRESSURE
 → 22K' SIDE
 (DIETCH SIDE)
 → 100% PRESSURE

7/4CC

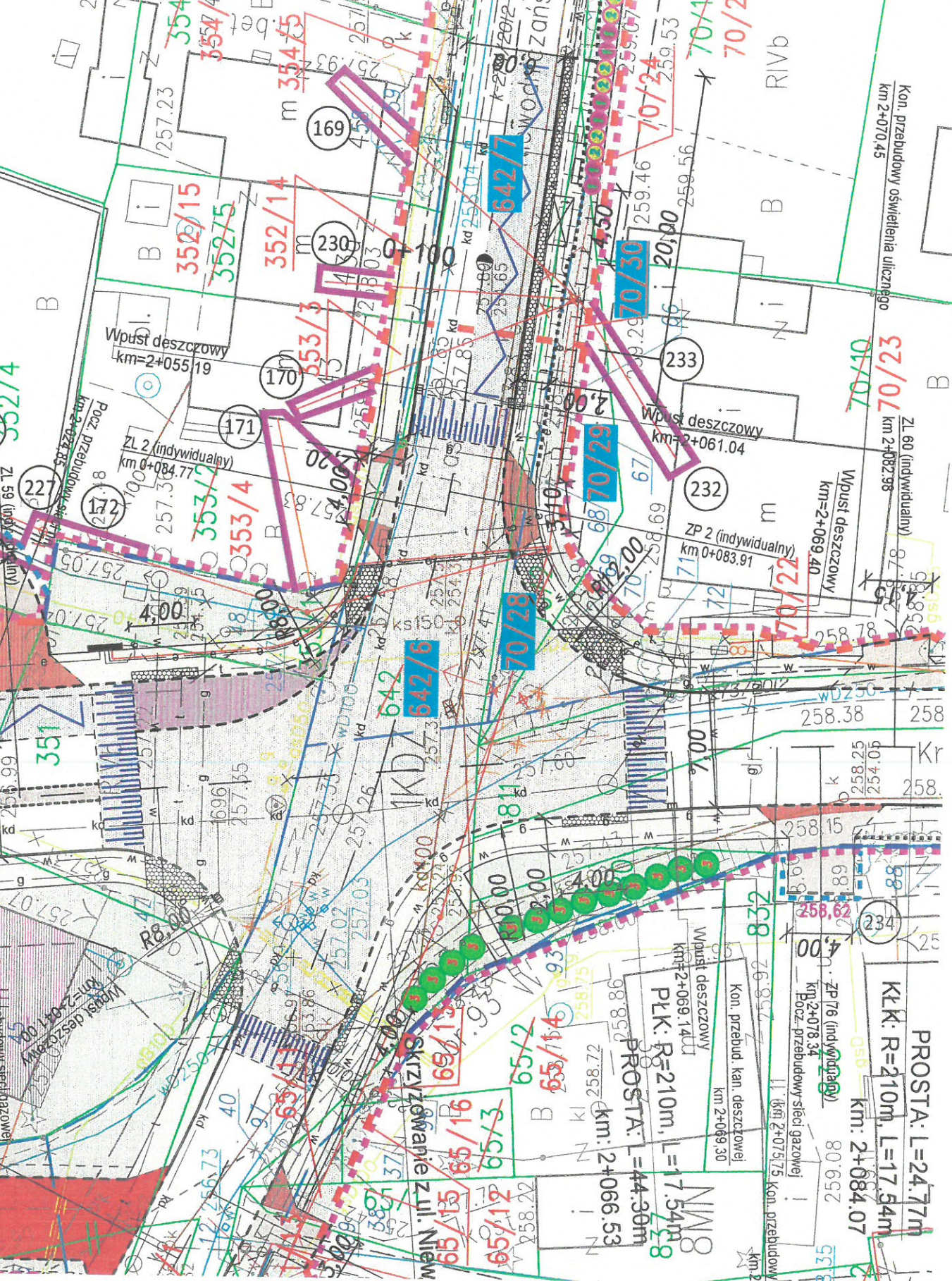
35MN
Wpust deszczowy
km=2+024.30

ZL 59 (indywidualny)
km 2+078.65

Wpust deszczowy
km=2+024.30

ZL 1 (indywidualny)
km 0+036.55

Wpust deszczowy
km=2+025.25



Kon. przybudowy oświetlenia ulicznego
km 2+070.45

ZL 60 (indywidualny)
km 2+082.98

Wpust deszczowy
km=2+069.40

ZP 2 (indywidualny)
km 0+083.91

Wpust deszczowy
km=2+069.40

Kon. przybud. kan. deszczowej
km 2+069.30

PLK: R=210m, L=17.54m

PROSTA: L=44.30m

Wpust deszczowy
km=2+069.14

Kon. przybud. kan. deszczowej
km 2+069.30

ZP 76 (indywidualny)
km 2+078.34

Pocz. przybudowy sieci gazowej
km 2+075.75

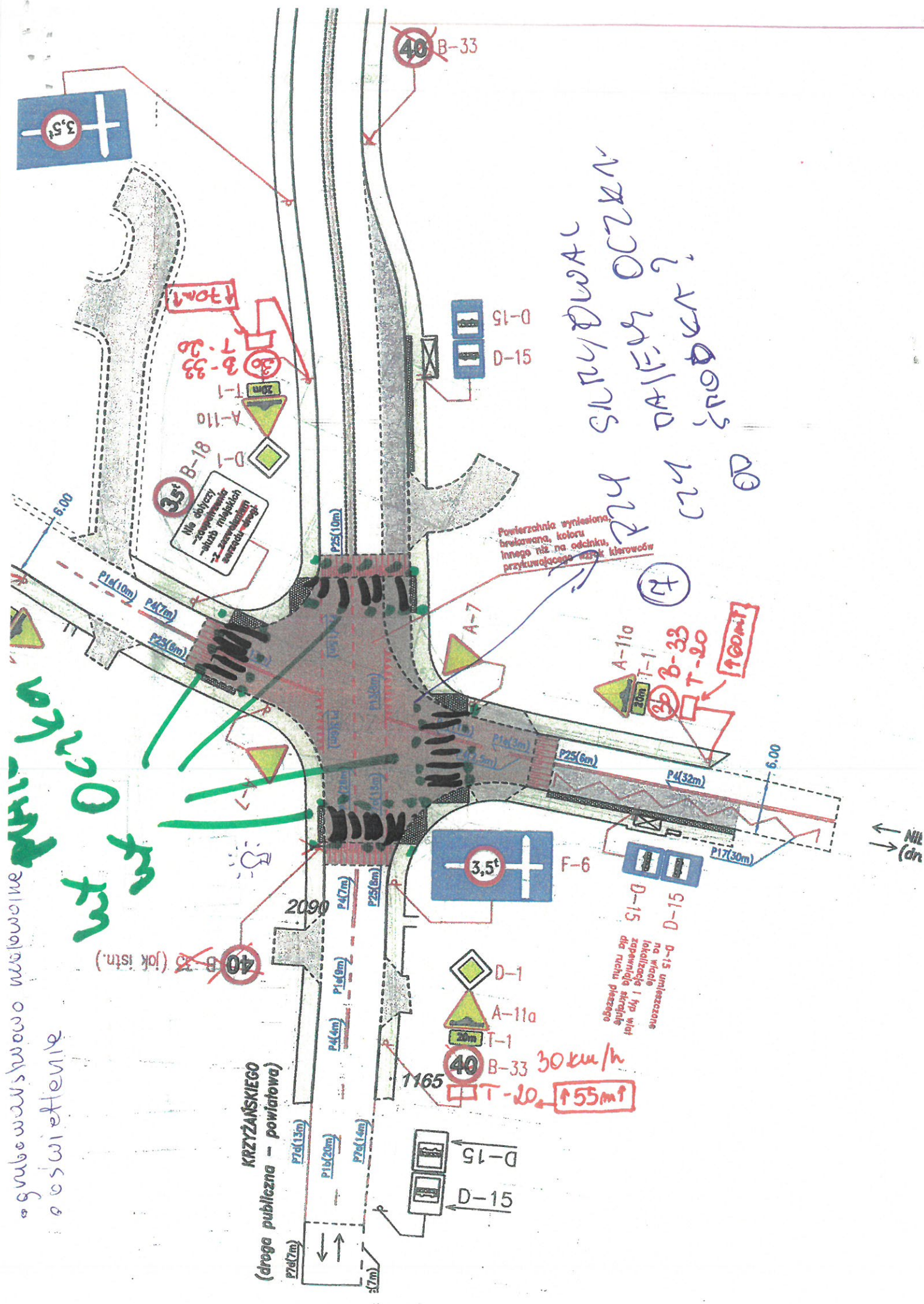
Kon. przybudowy
km 2+075.75

PROSTA: L=24.77m
KŁK: R=210m, L=17.54m
km: 2+084.07

5

głębokość rowu melioracji
oświetlenie

Wt OCZKAN



40 B-33 (jok istn.)

3.5t

40 B-33

SUPYDWAŁ
DALLEY OCZKAN
PROJEKT?

Powierzchnia wykończona, broszowana, koloru innego niż na odcinku przylegającym z obu kierów

D-15 umieszczone na wiośle lokalizacja i typ wiat zapewniające skrajnie dla ruchu pieszoego

1165
40 B-33 30 km/h
T-20 ↑55m↑

KRZYŻAŃSKIEGO
(droga publiczna - powiatowa)

NIA
(dn)